



...PERFILES

Año 6 • Volumen I • Marzo 2009

Tasas de Graduación

En esta edición de *Perfiles* presentamos las tasas de graduación al 100, 125, 150 y 175 por ciento del tiempo esperado para completar el grado, de los estudiantes de nuevo ingreso procedentes de escuela superior (cohortes) entre 1995 y 1999.

Además, podrán encontrar una representación gráfica de las tasas de graduación con relación a la ubicación final del estudiante al momento de graduarse.

En el caso de la facultad de Administración de Empresas las tasas de graduación no podrán verse reflejadas por departamento ya que es la única facultad que no está constituida de esa manera; los programas son a nivel de facultad. Esto aplica a las *figuras 4, 5, 9, 10, 14, 15, 19 y 20.*

Tasa de Graduación	Tiempo Esperado Programas a 4 años	Tiempo Esperado Programas a 5 años
100%	4 años	5 años
125%	5 años	6.25 años
150%	6 años	7.5 años
175%	7 años	8.75 años

Tasas de Graduación Promedio de los Cohortes de 1995-1999

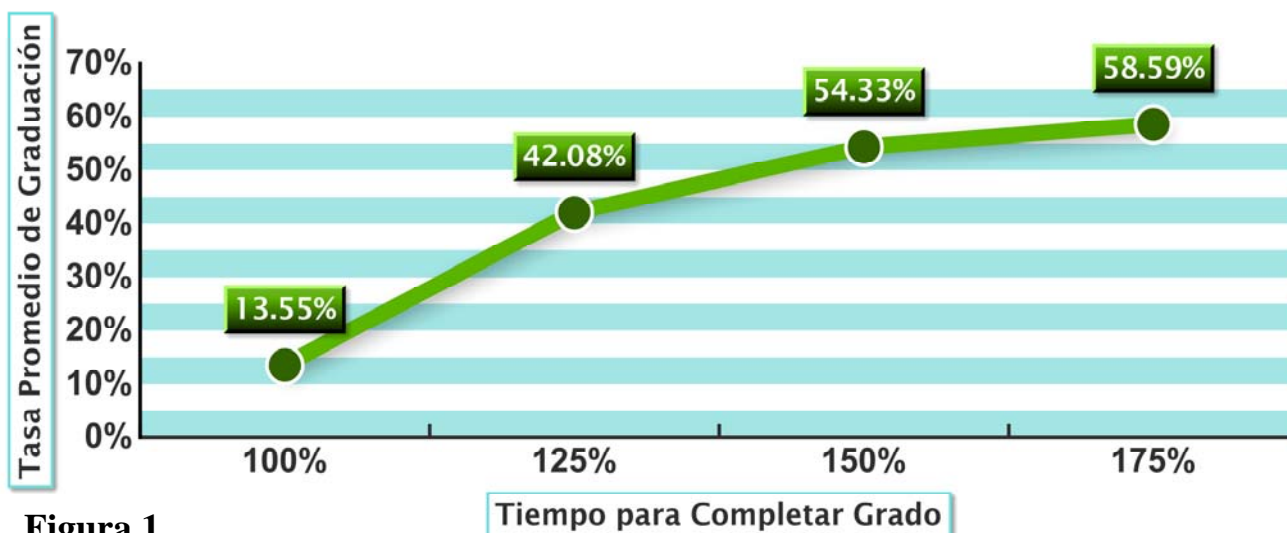
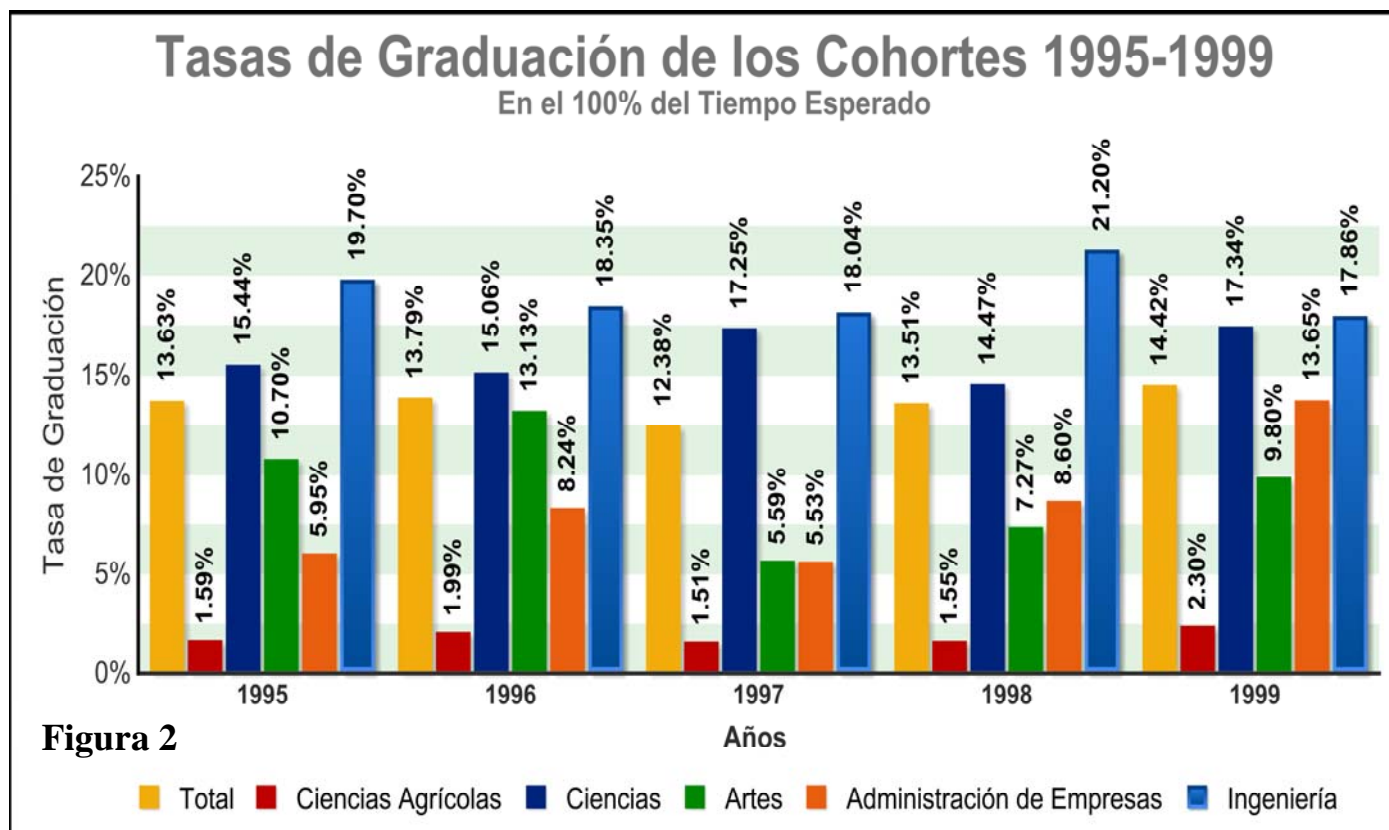
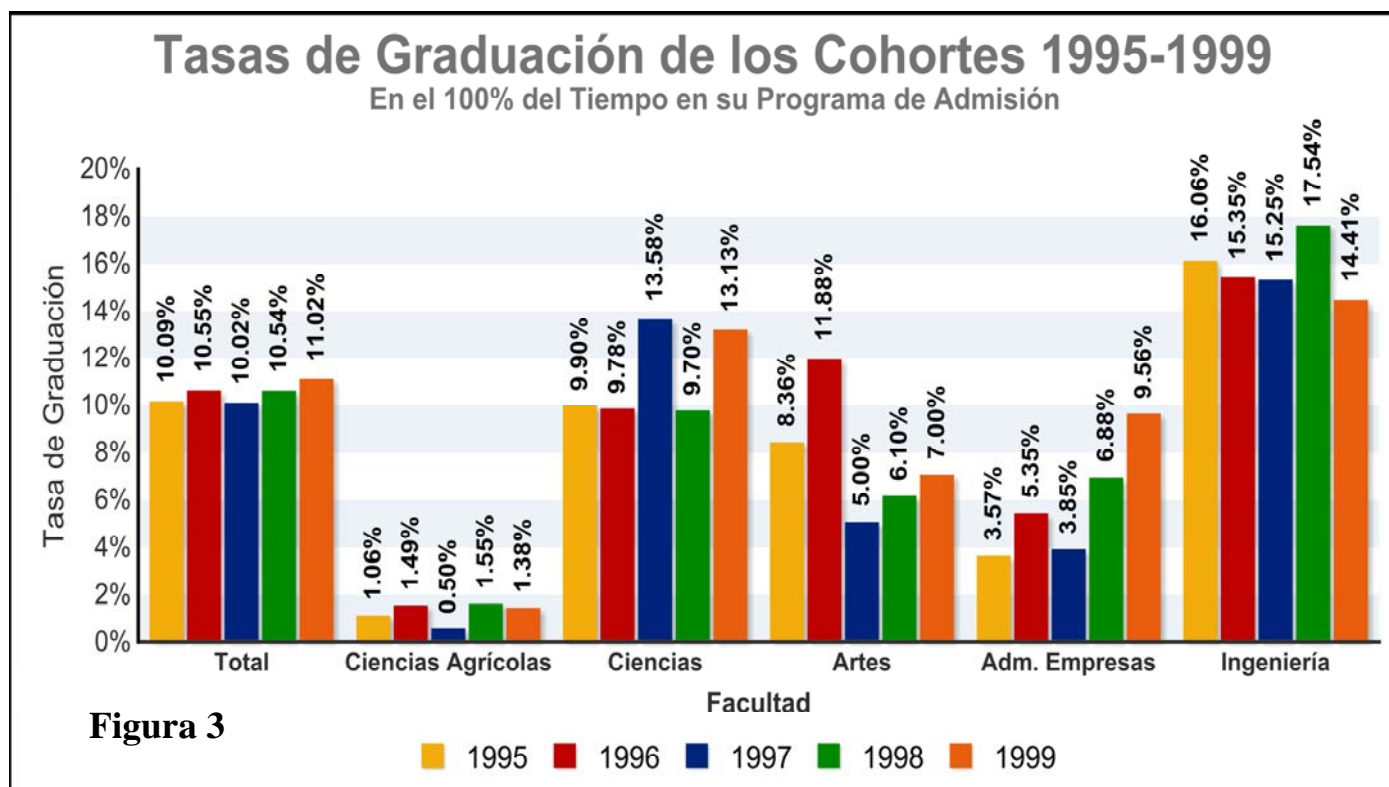


Figura 1

La *figura 1* muestra un aumento de 28.51% entre los estudiantes que lograron terminar su grado en el tiempo determinado por el Currículo, 4 o 5 años y los que se tardaron 25% más, 5 o 6.25 años, respectivamente.



En la **figura 2** se muestra, en general, que el 13.55% de aquellos estudiantes que terminan su grado en el 100% del tiempo.



La **figura 3** muestra la tasa de graduación de aquellos que *completaron el grado en su programa de admisión* en el 100% del tiempo.

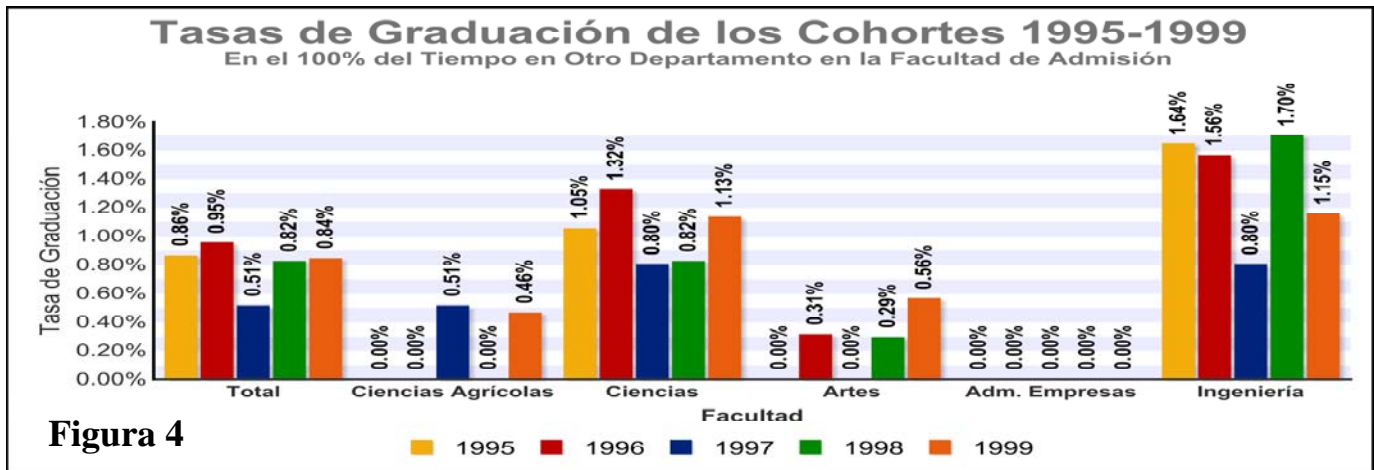


Figura 4

La **figura 4** muestra la tasa de graduación de aquellos que *completaron el grado en otro departamento en la facultad de admisión* en el 100% del tiempo.

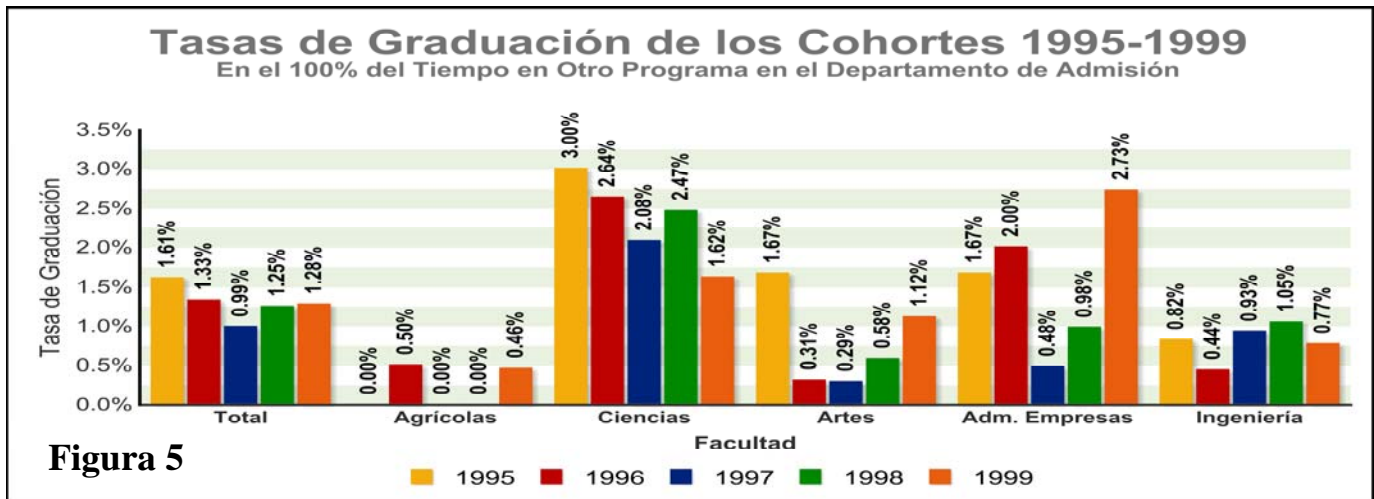


Figura 5

La **figura 5** muestra la tasa de graduación de aquellos que *completaron el grado en otro programa en el departamento de admisión* en el 100% del tiempo.

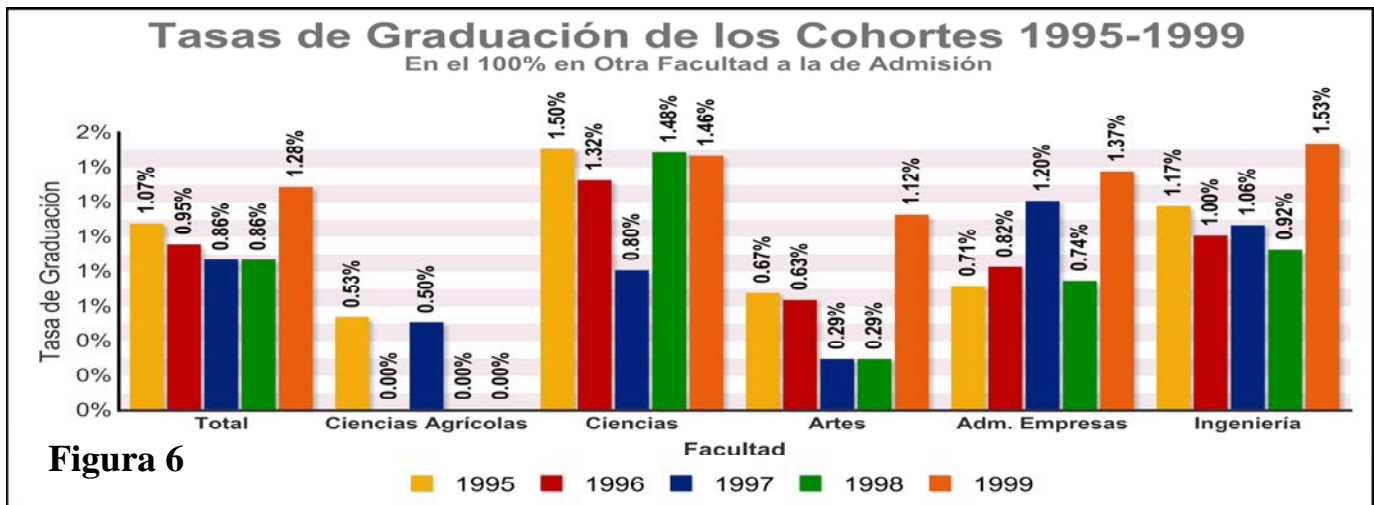
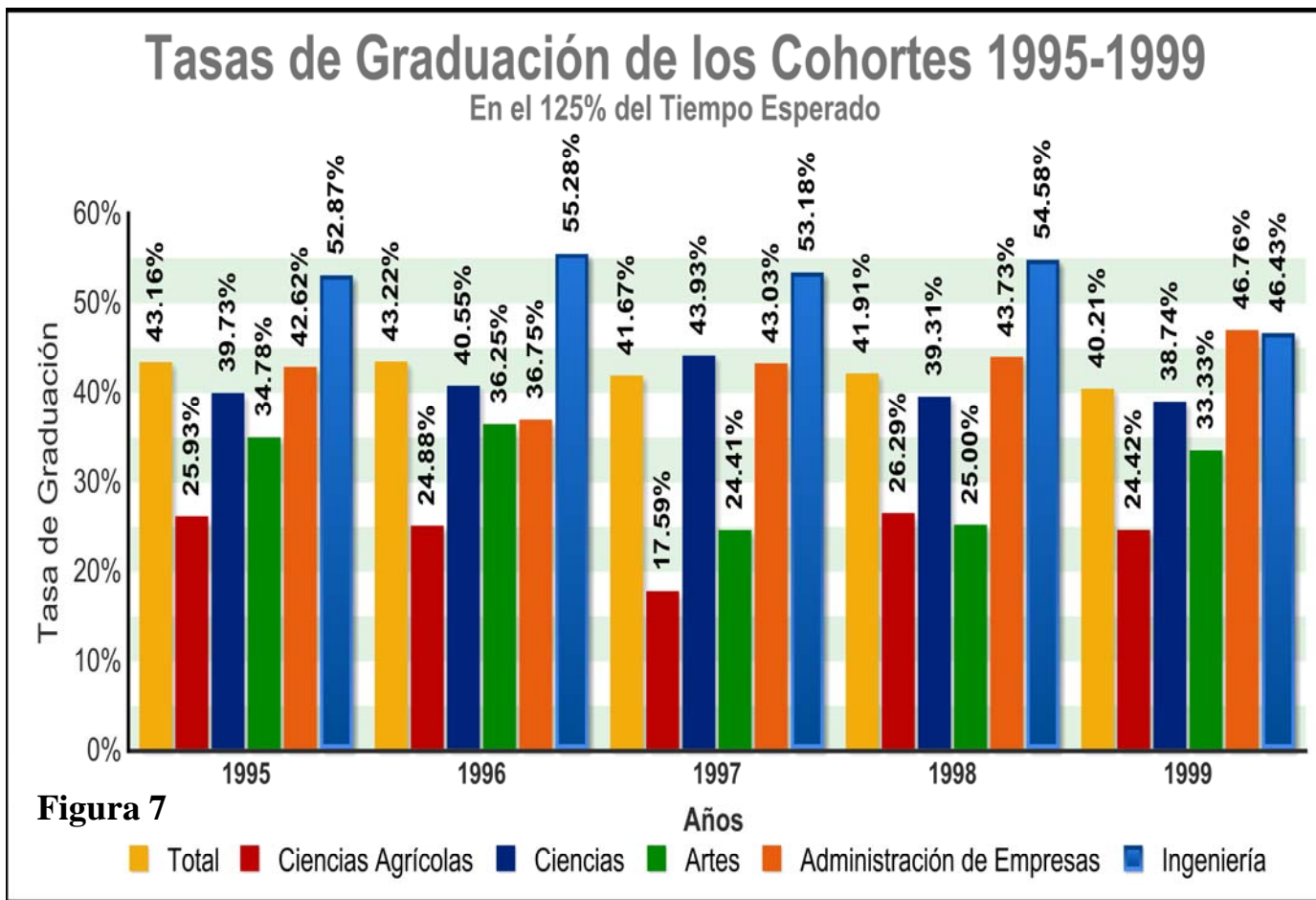
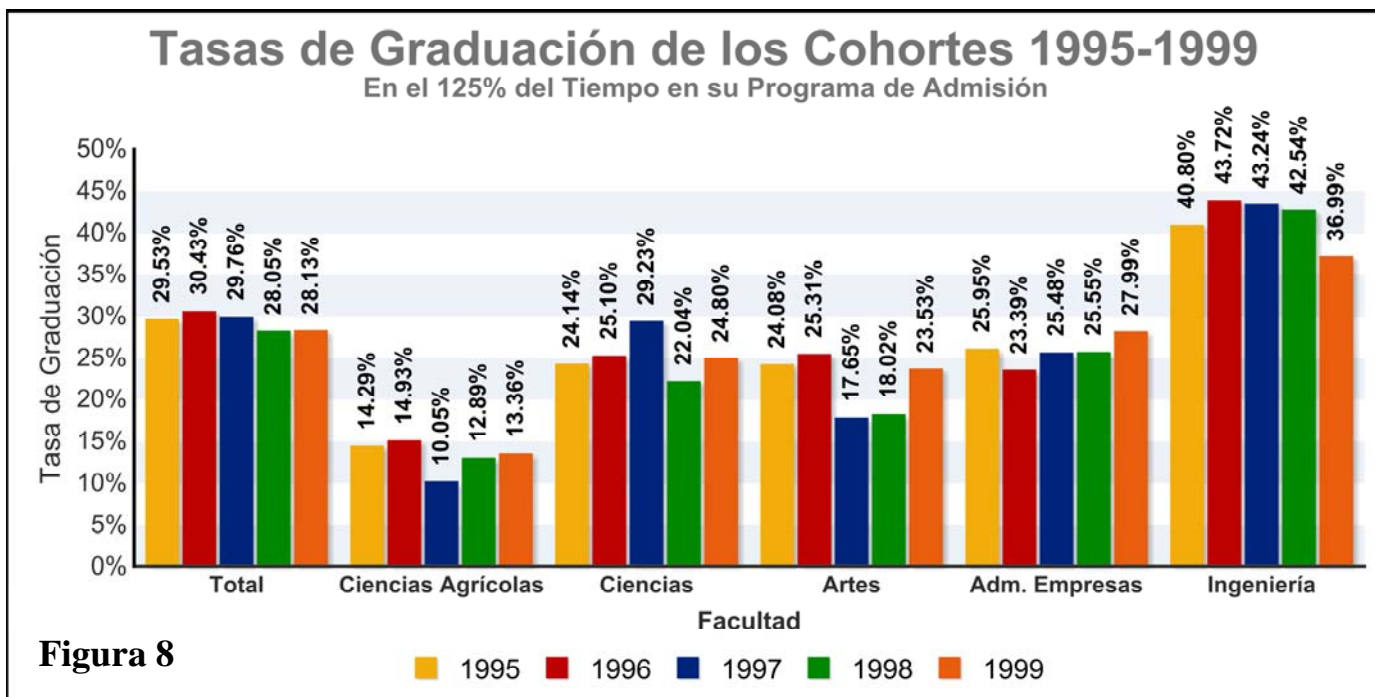


Figura 6

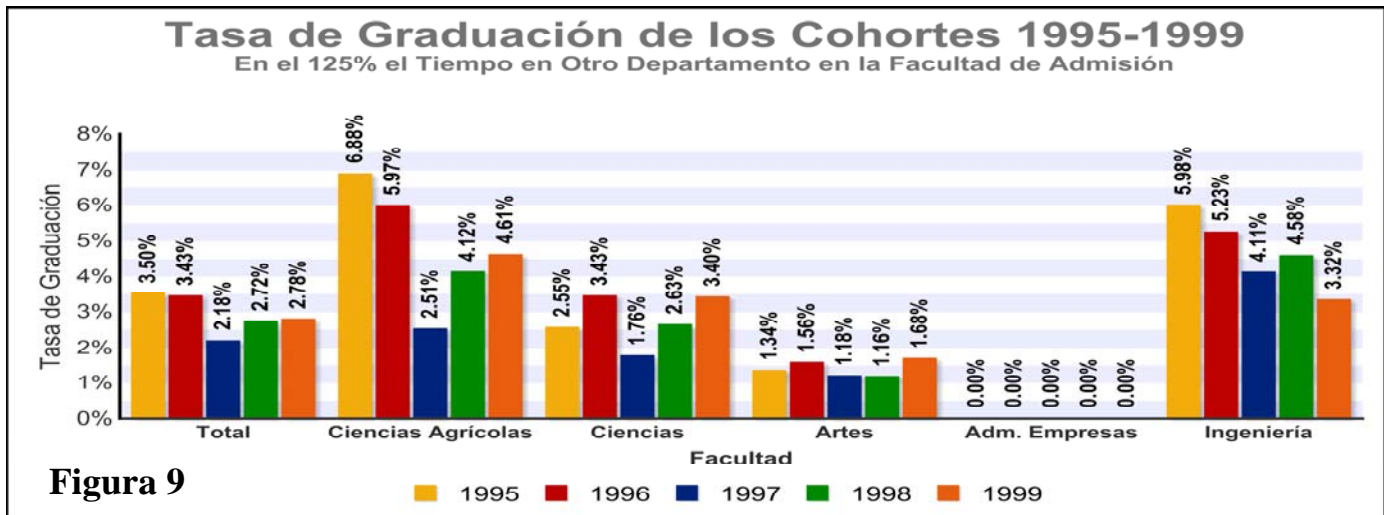
La **figura 6** muestra la tasa de graduación de aquellos que *completaron el grado en una facultad distinta a la de admisión* en el 100% del tiempo.



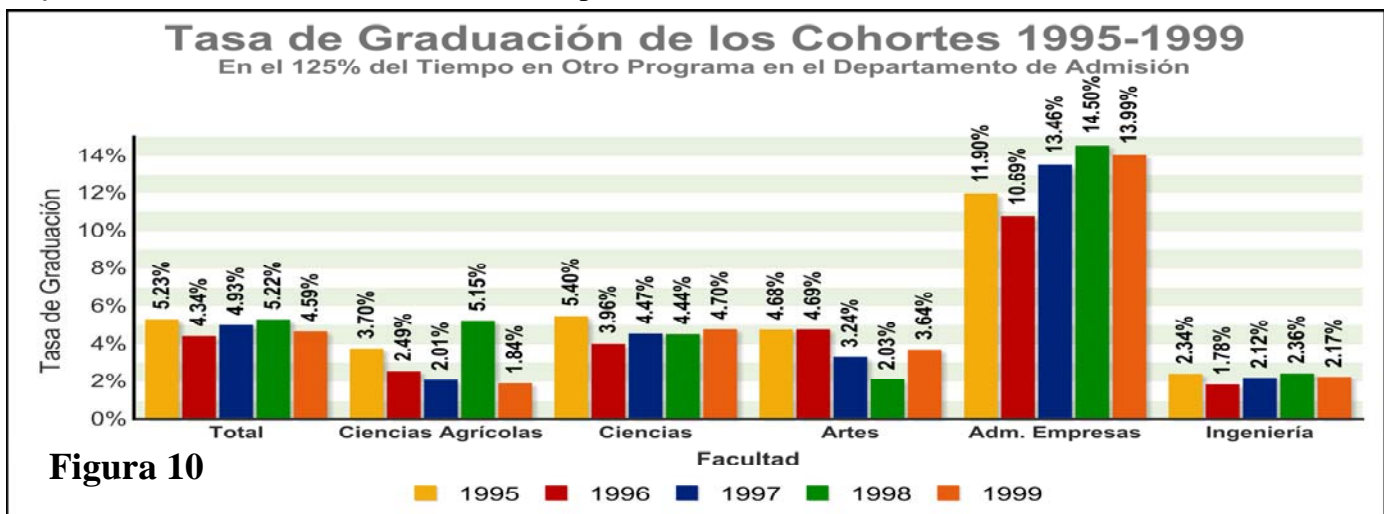
En la **figura 7** se muestra, en general, que el 42.08% de aquellos estudiantes que terminan su grado en el 125% del tiempo.



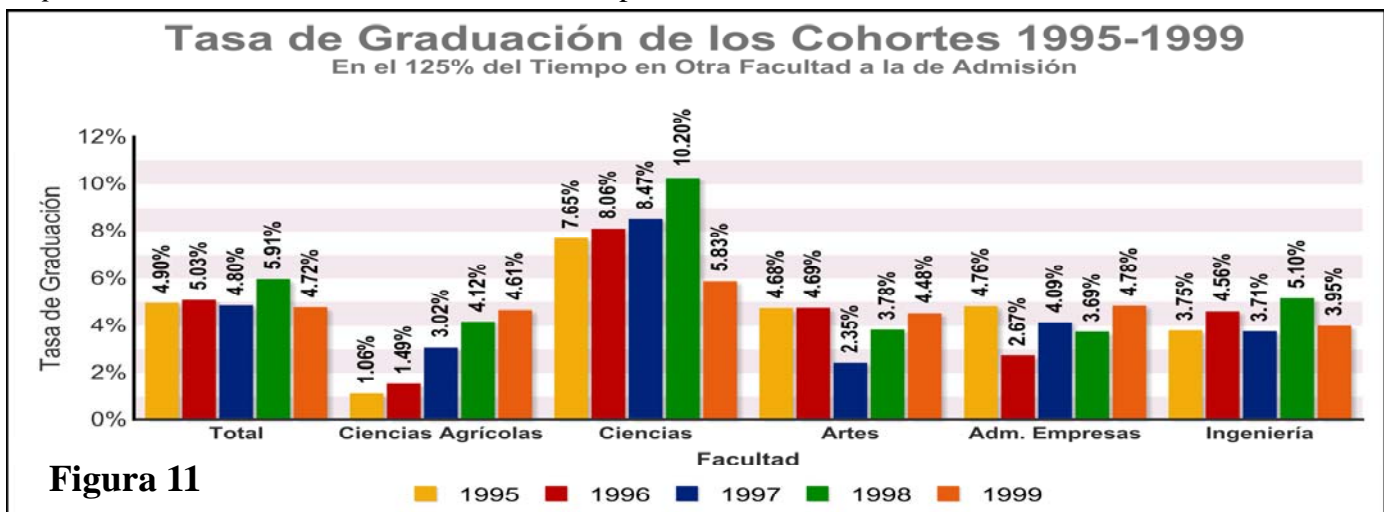
La **figura 8** muestra la tasa de graduación de aquellos que *completaron el grado en su programa de admisión* en el 125% del tiempo.



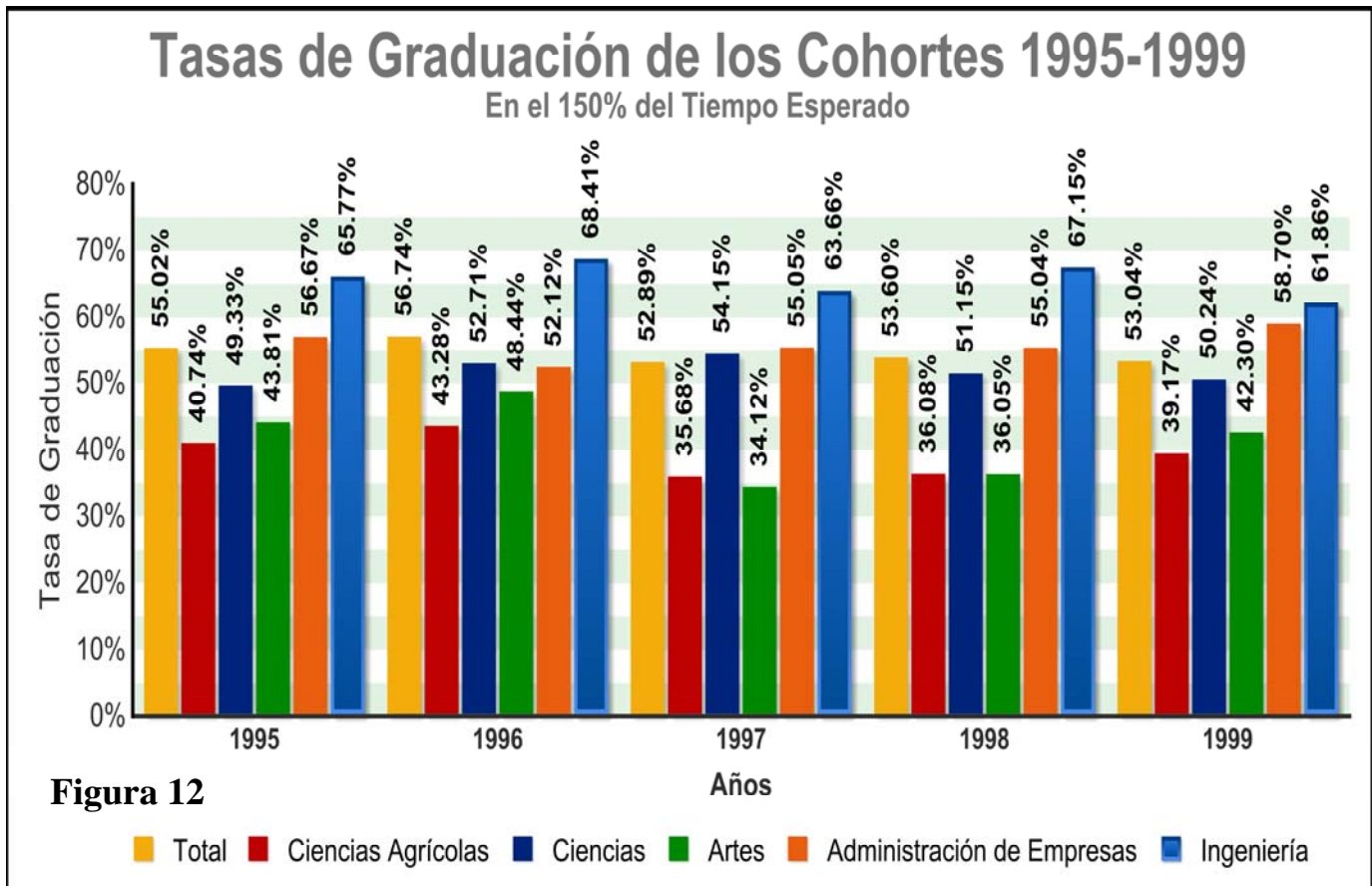
La **figura 9** muestra la tasa de graduación de aquellos que completaron el grado en otro departamento en la facultad de admisión en el 125% del tiempo.



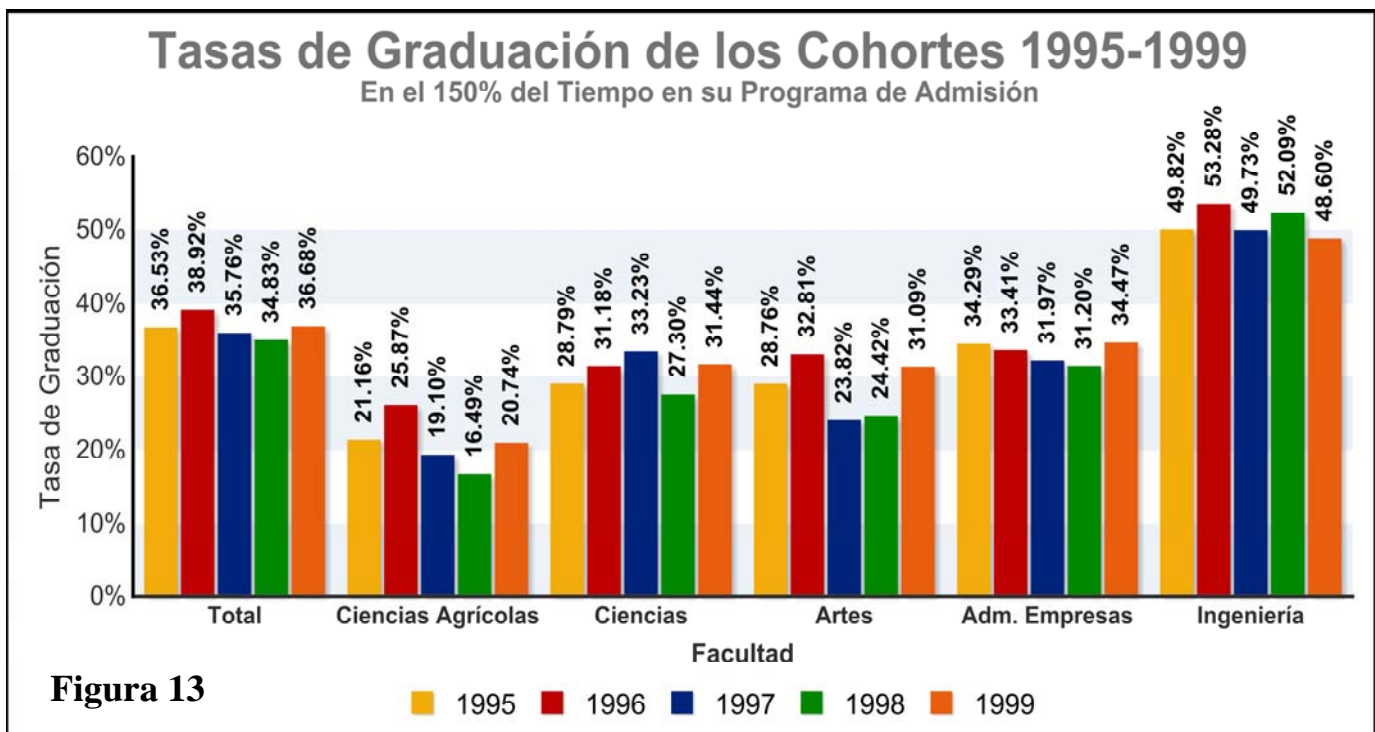
La **figura 10** muestra la tasa de graduación de aquellos que completaron el grado en otro programa en el departamento de admisión en el 125% del tiempo.



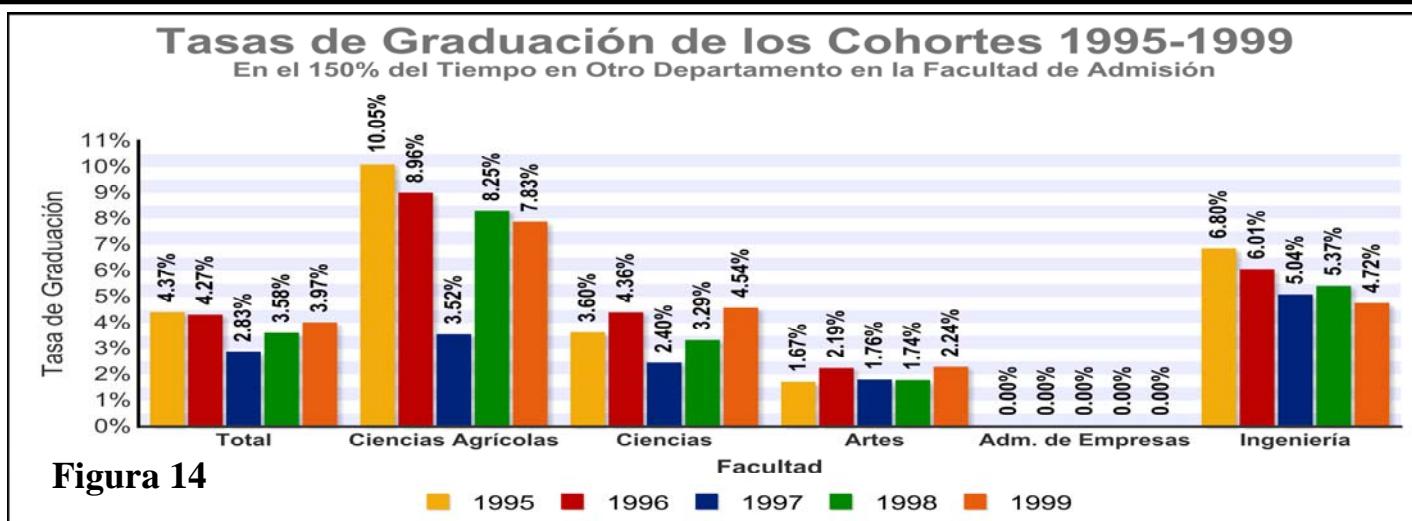
La **figura 11** muestra la tasa de graduación de aquellos que completaron el grado en una facultad distinta a la de admisión en el 125% del tiempo.



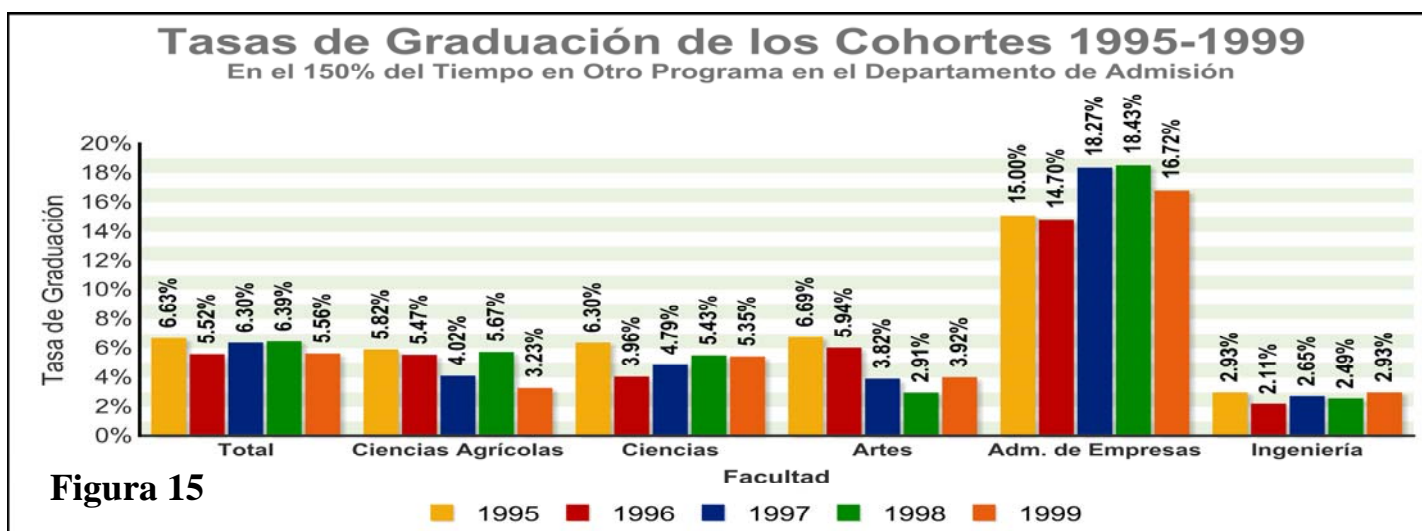
En la **figura 12** se muestra que, en general, el 54.33% de aquellos estudiantes que terminan sus grados en el 150% del tiempo.



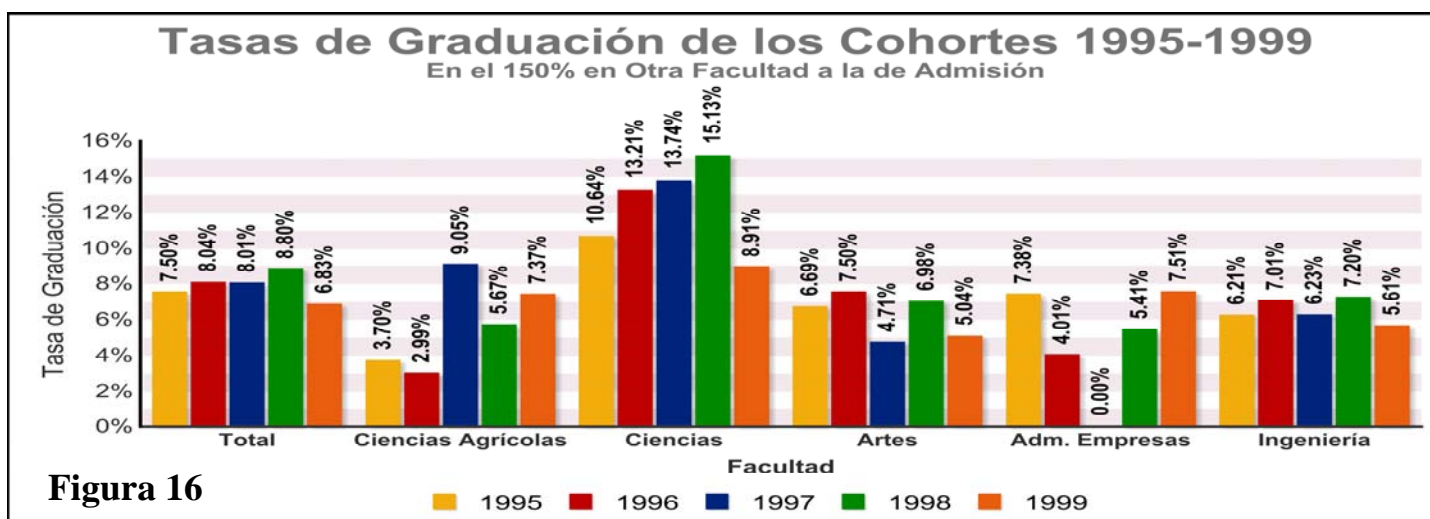
La **figura 13** muestra la tasa de graduación de aquellos que *completaron el grado en su programa de admisión* en el 150% del tiempo.



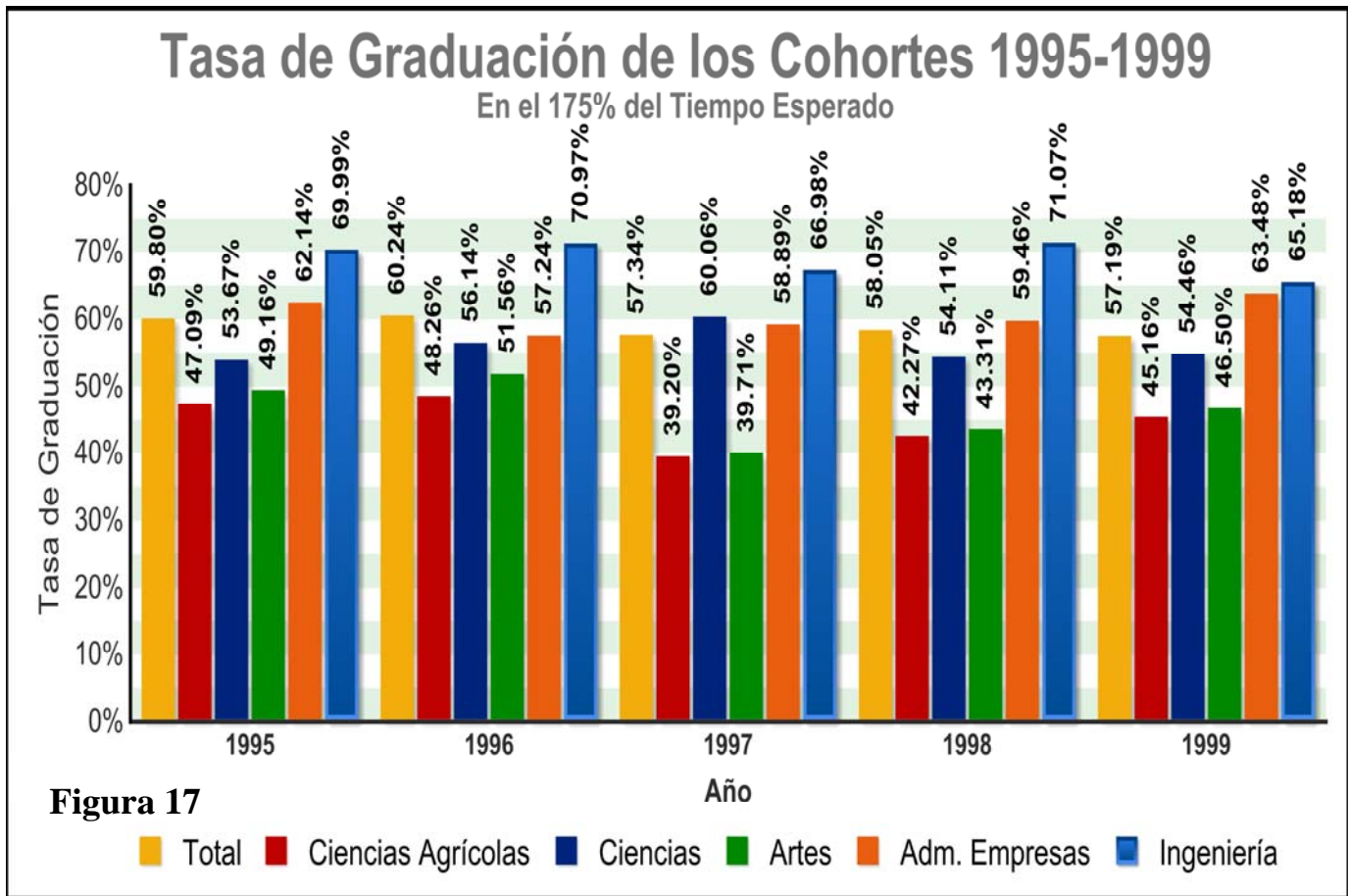
La **figura 14** muestra la tasa de graduación de aquellos que *completaron el grado en otro departamento en la facultad de admisión* en el 150% del tiempo.



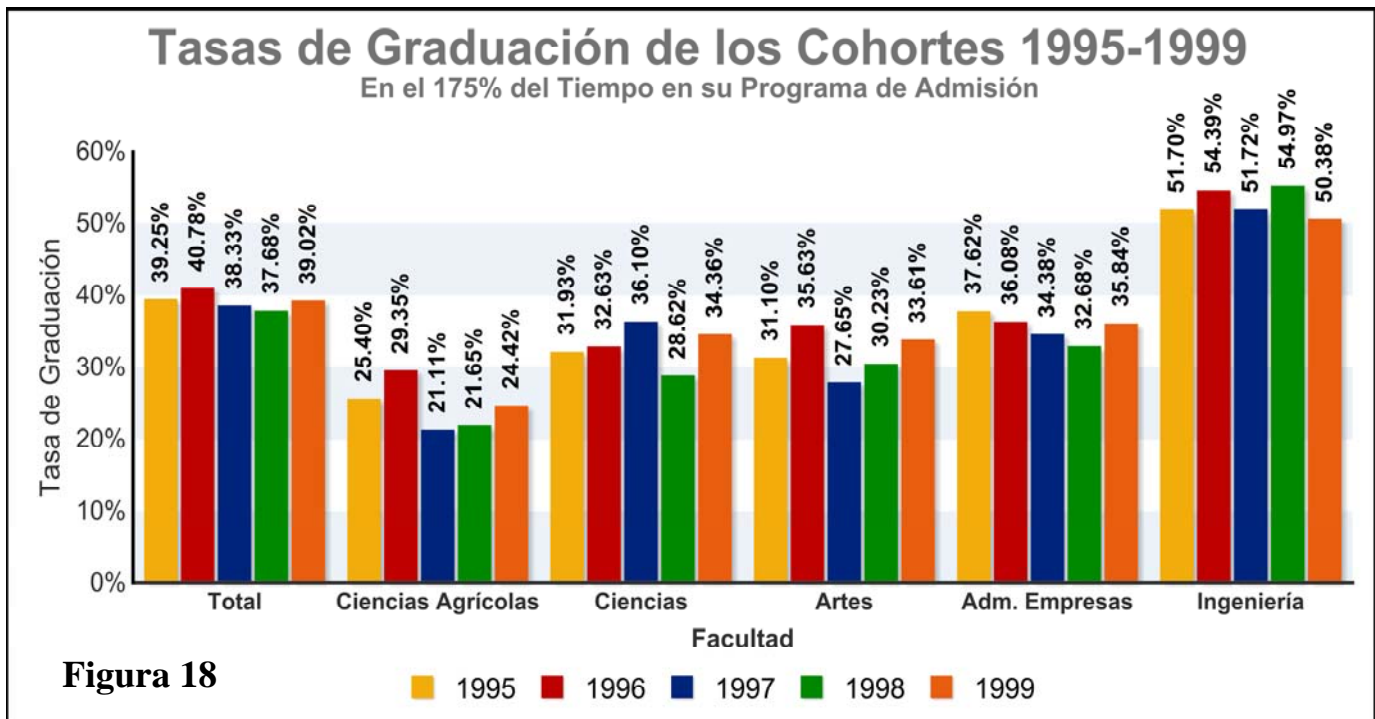
La **figura 15** muestra la tasa de graduación de aquellos que *completaron el grado en otro programa en el departamento de admisión* en el 150% del tiempo.



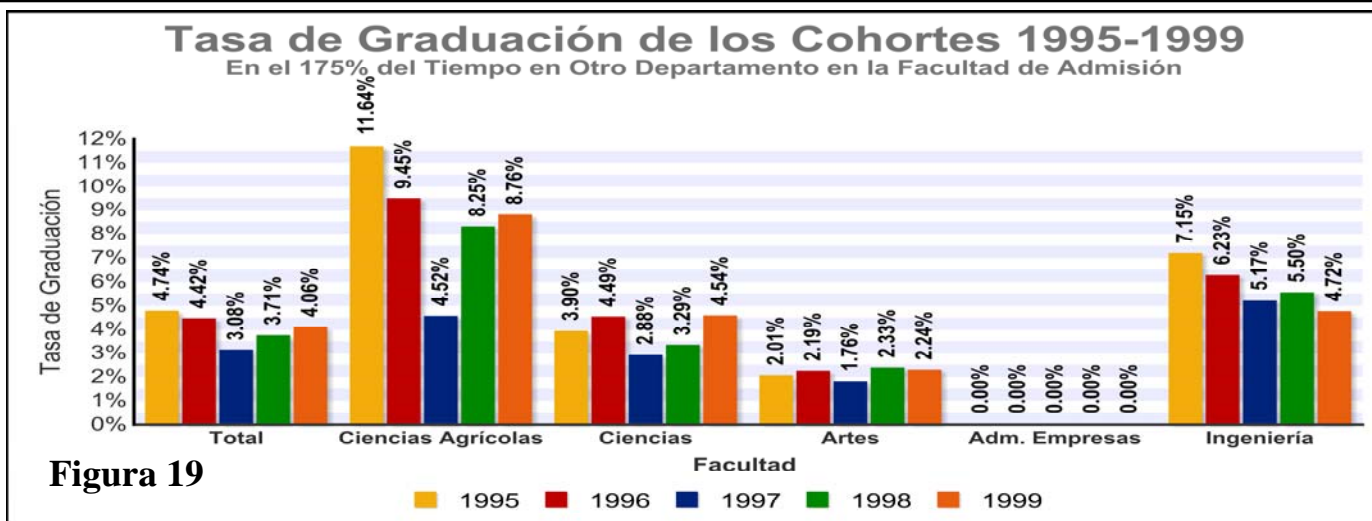
La **figura 16** muestra la tasa de graduación de aquellos que *completaron el grado en una facultad distinta a la de admisión* en el 150% del tiempo.



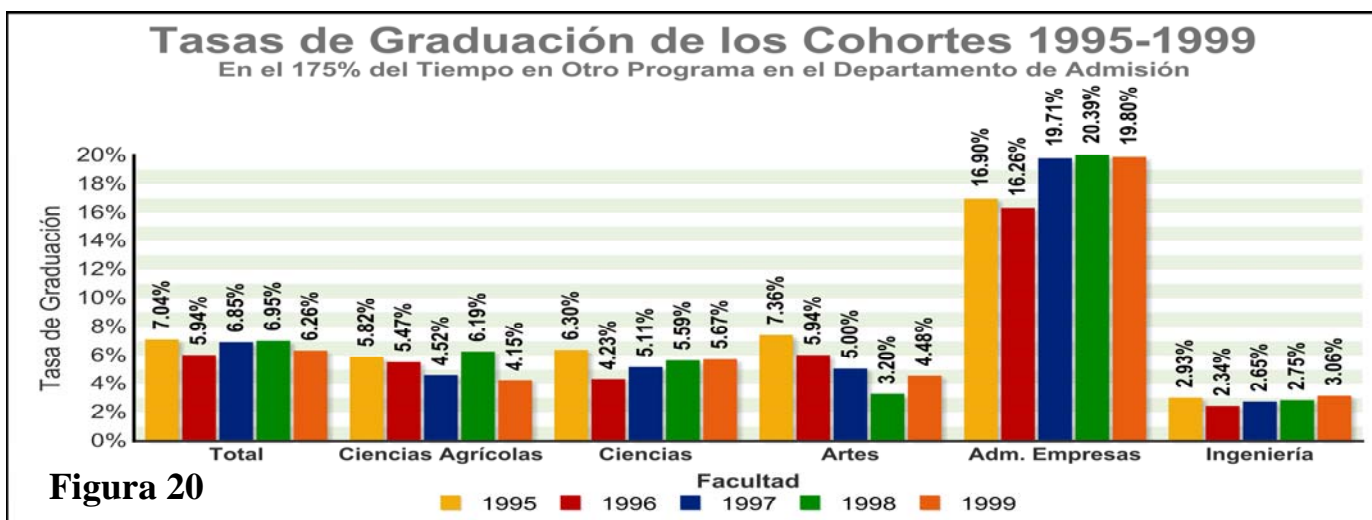
En la **figura 17** se muestra que, en general, el 58.59% de aquellos estudiantes que terminan su grado en el 175% del tiempo.



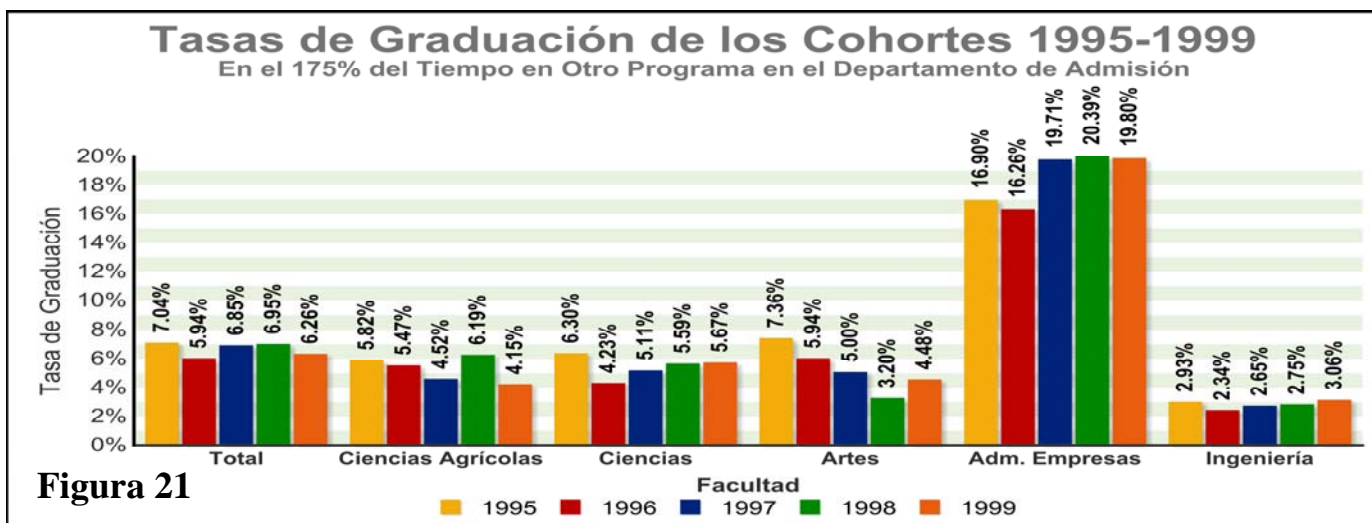
La **figura 18** muestra la tasa de graduación de aquellos que *completaron el grado en su programa de admisión* en el 175% del tiempo.



La **figura 19** muestra la tasa de graduación de aquellos que *completaron el grado en otro departamento en la facultad de admisión* en el 175% del tiempo.



La **figura 20** muestra la tasa de graduación de aquellos que *completaron el grado en otro programa en el departamento de admisión* en el 175% del tiempo.



La **figura 21** muestra la tasa de graduación de aquellos que *completaron el grado en una facultad distinta a la de admisión* en el 175% del tiempo.



Universidad de Puerto Rico
Recinto Universitario de Mayagüez
Edificio de Diego
PO Box 9000
Mayagüez, PR 00681-9000
Teléfono: 787-832-4040
Extensiones: 2680 ó 3877
Fax: 787-265-5465

Creado por:

- Sra. Sheila Marty
- Leró Martínez
- Virginia Ramos
- Vanessa Sanabria

*Colaboraron para esta
publicación:*

- Sra. Maira Rodríguez
- Ing. Leo Vélez
- Dra. Sandra Dika
- Dr. Antonio González
- Dr. David González

Fotos por:

- Sr. Carlos Díaz

... **Perfiles** es una publicación bianual de la Oficina de Investigación Institucional y Planificación del Recinto Universitario de Mayagüez.