

Diez para la Década

Línea Operacional **6**: Comunicaciones

Informe de Rectores, Rectoras y Presidente a la Junta Universitaria - UPR

09 03 08

José L. Cruz Rivera, Ph.D.
Vicepresidente de Asuntos Estudiantiles

esfera

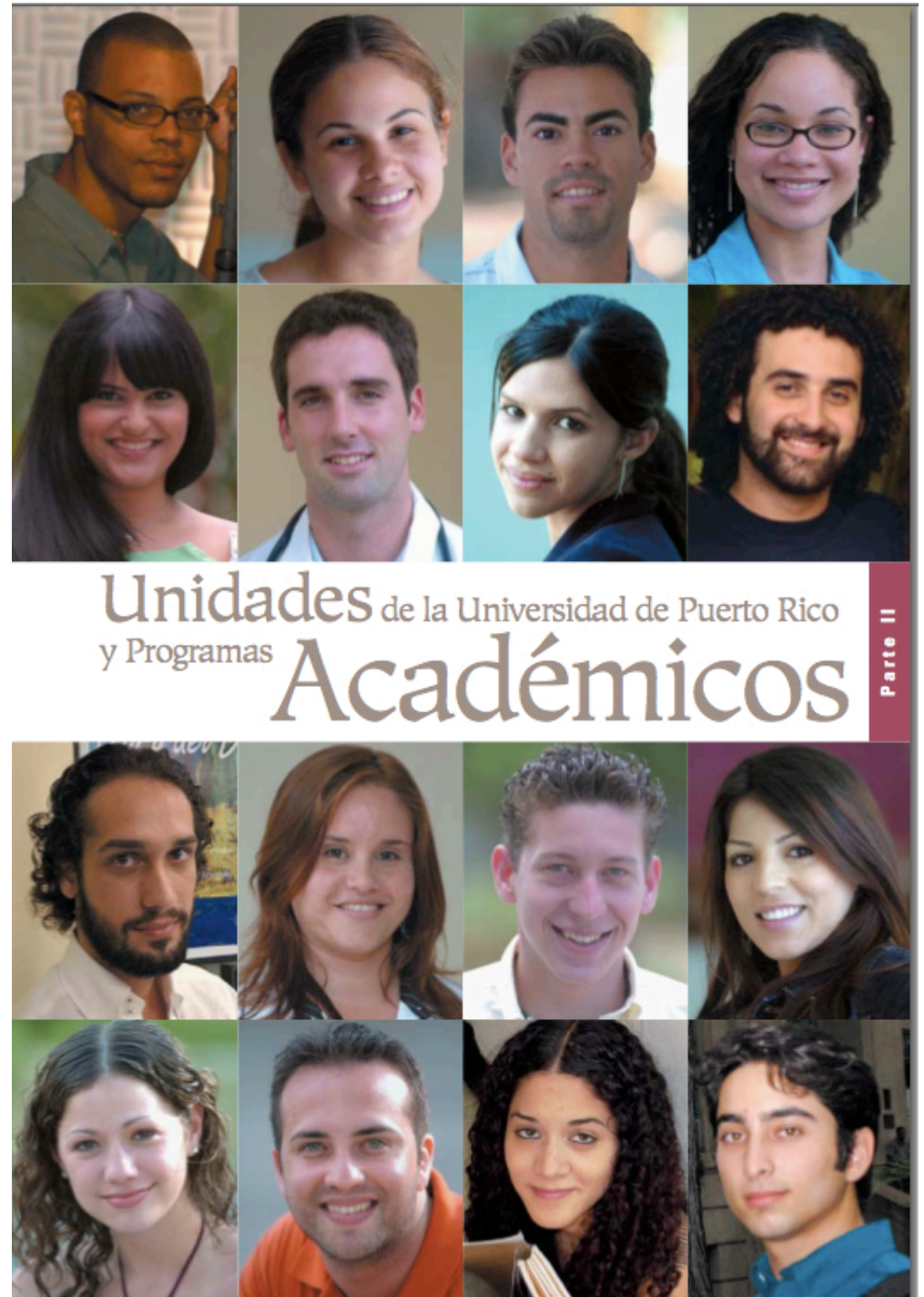
14

E14 Reclutamiento y Servicios

M1-01 M1-02 M1-03 M1-04 M1-06

“La Universidad de Puerto Rico atraerá los mejores talentos de la isla, de las comunidades latinas de Estados Unidos y de otros países a través de un programa efectivo de reclutamiento de estudiantes. El mismo estará apoyado en la transmisión efectiva de información sobre programas, ayudas económicas, becas, ayudantías e internados, entre otros.”

50,000
manuales y solicitudes



University of Puerto Rico System

www.upr.edu

KeyFacts

CONTACT INFORMATION

Jardín Botánico Sur
1187 Calle Flamboyán
San Juan, PR 00926-1117
Admissions office phone #:
(787) 765-9250
Financial aid office phone #:
(787) 765-9250

QUICK FACTS

Institutional control: Public
School type: Four-year
Academic calendar: Semesters
Religious affiliation: None
Campus size: Eleven campuses;
Rio Piedras is large (15,000+

students); others are medium
(2,000 to 15,000 students).
Average class size: 20
Student-faculty ratio: 20:1
**Number of registered
organizations:** 400+

COSTS AND AID

**Undergraduate in-state
tuition (academic year):**
\$1,752 (subject to annual revision)
**Undergraduate out-of-state
tuition (academic year):**
\$3,735 (subject to annual revision)
**Room and board
(academic year):**
\$7,580 (subject to annual revision)
Average additional fees: \$1,000

Scholarships offered: Yes
Grants offered: Yes
Loans offered: Yes
**Work-study programs
offered:** Yes
Co-ops/internships offered: Yes

ADMISSION

Average GPA: 3.0+
Average SAT score: Varies
from 1200 to 1500, according
to academic program
Essay: Not required
Interview: Not required
Application deadline:
December 15
Application fee: \$20



Hobsons Guide

19 estados 3,000 escuelas

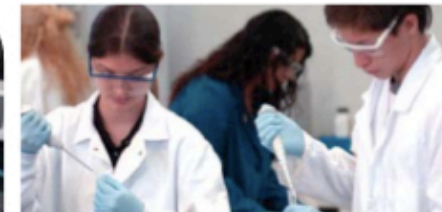
School Highlights

OVERVIEW

- The University of Puerto Rico is the major institution of higher education in Puerto Rico. Likewise, it is one of the leading institutions in the region and one of the principal Hispanic Serving Universities in the United States.
- Its 11 campuses, located at all of Puerto Rico's cardinal points, offer a wide variety of academic programs (from associate degrees to doctorates) that cover the entire gamut of professional specializations in areas such as the natural and social sciences, humanities, education, architecture, business, and engineering.
- Through its multicampus system, the UPR System offers 300 associate and bachelor's programs, 128 master's programs, and 27 doctoral programs.

BILINGUAL INITIATIVE FOR LATINO STUDENTS

- Although instruction is held in Spanish, UPR is aware that it plays an important role in the education of Hispanic students who, while interested in getting re-acquainted with the Spanish language and their Latino roots, are not quite prepared for an academic program offered fully in Spanish.



- Thus, the Rio Piedras, Cayey, and Humacao campuses offer a limited number of students the opportunity to participate in the Bilingual Initiative for Latino Students. During freshman year, students will complete their general education requirements in English while also undergoing a structured immersion experience in Spanish and Puerto Rican cultures. These experiences allow students to join the mainstream after freshman year.
- For more information on admissions, contact bilingual@upr.edu.

THE CAMPUSES OF THE UNIVERSITY OF PUERTO RICO

RIO PIEDRAS

- This campus is an urban doctoral university that offers a wide variety of programs, including bachelor's and doctoral degrees.

- Undergraduate programs cover all of the major fields—business, education, humanities, and the natural and social sciences.
- Formal transfer agreements allow engineering students to study for two years at Rio Piedras before transferring to Mayagüez.
- Learn more at www.uprrp.edu.

MAYAGÜEZ

- An urban, comprehensive, four-year university with several bachelor's, master's, and doctoral programs, Mayagüez is located on the west coast of the island.
- Mayagüez is the only campus in the UPR System to offer baccalaureates in six branches of engineering: civil, mechanical, electrical, chemical, industrial, and computer.
- Learn more at www.uprm.edu.

Prensa Local

La Universidad de Puerto Rico

Ocupa tu lugar...



ARICBO :: ABAJILLA :: BAYAMÓN :: CAROLINA :: CIENCIAS MÉDICAS :: CAYEY :: KIMCAGO :: MATAGÜE :: PONCE :: RÍO PIEDRAS :: UTRUHO

Fecha límite para enviar Solicitud de Admisión:
15 de diciembre de 2007

¡SOLICITA YA!

estudiantes.upr.edu

1-888-ZONA-UPR

Fecha límite para entregar Solicitud de Admisión Tardía: 31 de enero de 2008.

Comunicación Directa

UNIVERSIDAD DE PUERTO RICO
UPR

PRESORTED
FIRST CLASS MAIL
U.S. POSTAGE PAID
SAN JUAN, PR 00926
PERMIT NO. 1081

Return Service Requested

Por su tradición, excelencia,
cercanía y accesibilidad...

OCUPA TU LUGAR.

Fecha límite de solicitudes tardías:
31 de enero de 2008

<http://estudiantes.upr.edu>
1-888-ZONA UPR

UPR- Portal de Estudiantes - Mozilla Firefox

File Edit View History Bookmarks Tools Help

http://estudiantes.upr.edu/ Google

Getting Started Latest Headlines

estudiantes

Universidad de Puerto Rico

futuros universitarios | admisiones | asistencia económica | unidades | vida universitaria | directorio | calendario



UPR en Cayey...

Osvaldo Gierbolini Bermúdez (21 años) es estudiante de tercer año de humanidades en la UPR-Cayey. Es natural de Coamo, Puerto Rico y su pasatiempo favorito es reparar computadoras. Lo más que le gusta de su recinto es la belleza acogedora del campus.

Conoce otros estudiantes...





UPR en Cayey

Ver más información...
Portal de internet...
¿Qué estudiar?



Listo para solicitar...

La solicitud de admisión en línea para estudiantes de escuela superior ya está disponible...

[Solicita ahora...](#)
Ver más información...



Admisiones

¿Por qué la UPR?
¿Qué puedo estudiar?
Todo lo que necesitas saber...



Calculadora de Índice de Ingreso...

Utiliza esta herramienta para calcular tu índice de ingreso al instante.

Disponibles:

Manual de Ofrecimientos y Manual de Admisiones 2008

Los nuevos manuales de ofrecimientos y admisiones para el año académico 2008 ya están disponibles en formato electrónico (pdf). Durante el mes de octubre se repartirán sobre 50,000 de estos manuales a todas las escuelas superiores del país.

[Enlace: Manual de Ofrecimientos 2008](#)

[Enlace: Manual de Admisiones 2008](#)

Nueva Política sobre Tarifas de Matrícula

Una importante circular del Presidente de la UPR para toda la comunidad universitaria sobre la nueva política de tarifas de matrícula para el año académico 2007-2008 se encuentra en: [\(Ver carta circular\)](#)

Enlace a las noticias de las unidades.

Ansioso de conocer que está ocurriendo en nuestras unidades. Visita nuestro directorio de enlaces a las noticias de nuestras unidades. [Ver más información](#)

Done

JLCR.ml - MyLife Or... 10 Microsoft Offic... UPR- Portal de Estu... Network and Sharin... zotero

8:49 AM

Apply Yourself



Universidad de Puerto Rico - Recinto de Río Piedras / University of Puerto Rico - Río Piedras Campus

DECANATO DE ESTUDIOS GRADUADOS E INVESTIGACIÓN OFFICE OF THE DEAN FOR GRADUATE STUDIES AND RESEARCH

ADMISIONES GRADUADAS / GRADUATE ADMISSIONS



[Please click here for English Version](#)

¡Bienvenido! Nos complace que usted esté considerando estudiar en la Universidad de Puerto Rico-Recinto de Río Piedras (UPR-RP).

Le ofrecemos esta aplicación electrónica para facilitar el proceso de solicitud de admisión a los programas graduados. Puede comenzar el proceso en cualquier momento sin tener que esperar por información adicional.

Esta página le permitirá crear una cuenta, conocer los requisitos de admisión, completar las formas requeridas y acceder su cuenta las veces que sea necesario. Cuando usted crea una cuenta, recibe un correo electrónico con un "PIN" y un "Password" o contraseña que le permite acceder la aplicación en diferentes momentos antes de someter la información final. La información estará disponible para revisión y evaluación de los programas graduados, cuando la misma sea sometida, utilizando el botón de "Submit Application" que aparece en la parte superior de la solicitud electrónica. La UPR-RP solamente puede ver su solicitud después que ha sido sometida.

La solicitud debe ser sometida junto con el pago por concepto de solicitud de admisión a estudios graduados. Puede hacer el pago en línea, por correo o personalmente. El pago en línea se hace una vez se somete la solicitud electrónica. Este sistema le permite pagar con ATH del Banco Popular de Puerto Rico, Visa o Master Card a través de la Internet. Es altamente recomendable que utilice este método, ya que el pago se registra de inmediato. El pago por correo debe ser con un cheque de gerente obtenido o giro postal obtenido en un banco a nombre de la UPR-RP (evite utilizar cheques personales). El cheque de gerente o giro postal debe estar acompañado del cupón de pago que le provee el sistema una vez usted selecciona esta opción. Utilice la siguiente dirección postal para enviar su pago:

Oficina de Recaudaciones
P.O. Box 23315

User Login

Please input your login information below to open your application.

PIN:

Password:

login

[Forgot your PIN or Password?](#)

Create Account

If you are new to our application and do not already have a PIN, please click on the button below to register for a new account.

create account

Technical Support

Security Information

estudiantes

Universidad de Puerto Rico



futuros universitarios | admisiones | asistencia económica | unidades | vida universitaria | directorio | calendario



Ayudas Económicas

Asistencia Económica

Fiel al compromiso de garantizar el derecho a una educación de excelencia, el Sistema de la UPR administra diversos programas de asistencia económica para atender las necesidades de los estudiantes admitidos a sus unidades. Las ayudas provienen de fondos federales, legislativos, institucionales y privados. Estas ayudas económicas se ofrecen por medio de becas, préstamos y Programas de Estudio y Trabajo, a estudiantes que cumplan con los requisitos. Están disponibles para estudiantes subgraduados y graduados.

Para información sobre los programas de asistencia económica de la UPR, y ayuda en el proceso de llenar la solicitud, puedes llamar a 1-888-ZONAUPR (1-888-966-2877).

Infórmate

1. Ayudas disponibles...
2. Como solicitar ayudas...
3. Costos
4. Normas de elegibilidad...
5. Preguntas frecuentes

New! Calculadora para Estimar Beneficios de Beca Pell.

- ¿Qué es la ayuda federal para estudiantes?
- ¿Quién la puede recibir?
- ¿Cómo se hace para solicitarla?
- ¿Cuáles son los próximos pasos que hay que seguir?
- ¿Qué otros tipos de ayuda se encuentran disponibles?



Ferias, visitas a escuelas, casas abiertas, convenciones, reuniones...

Iniciativa Bilingüe



Iniciativa China



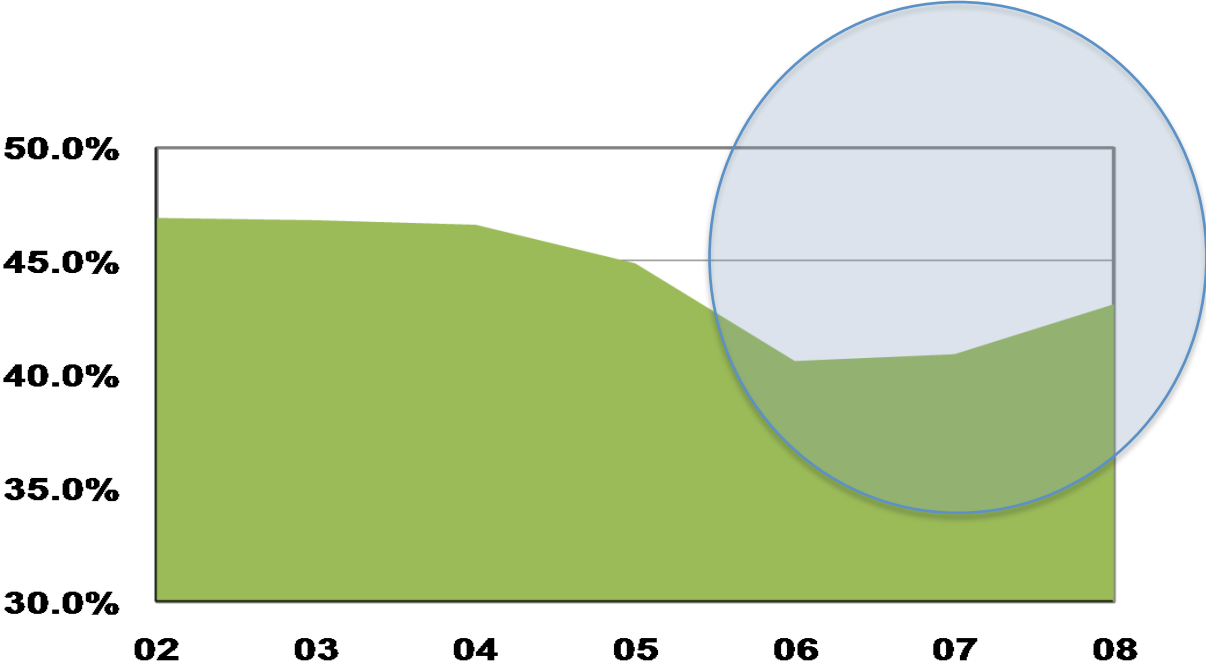
Solicitudes (programas subgraduados)

18,741 (+303, +1.6%) solicitudes

3,124 (+2.1%) en línea

153 (+5.6%) iniciativa bilingüe

% estudiantes 4^{to} año que solicitaron a UPR

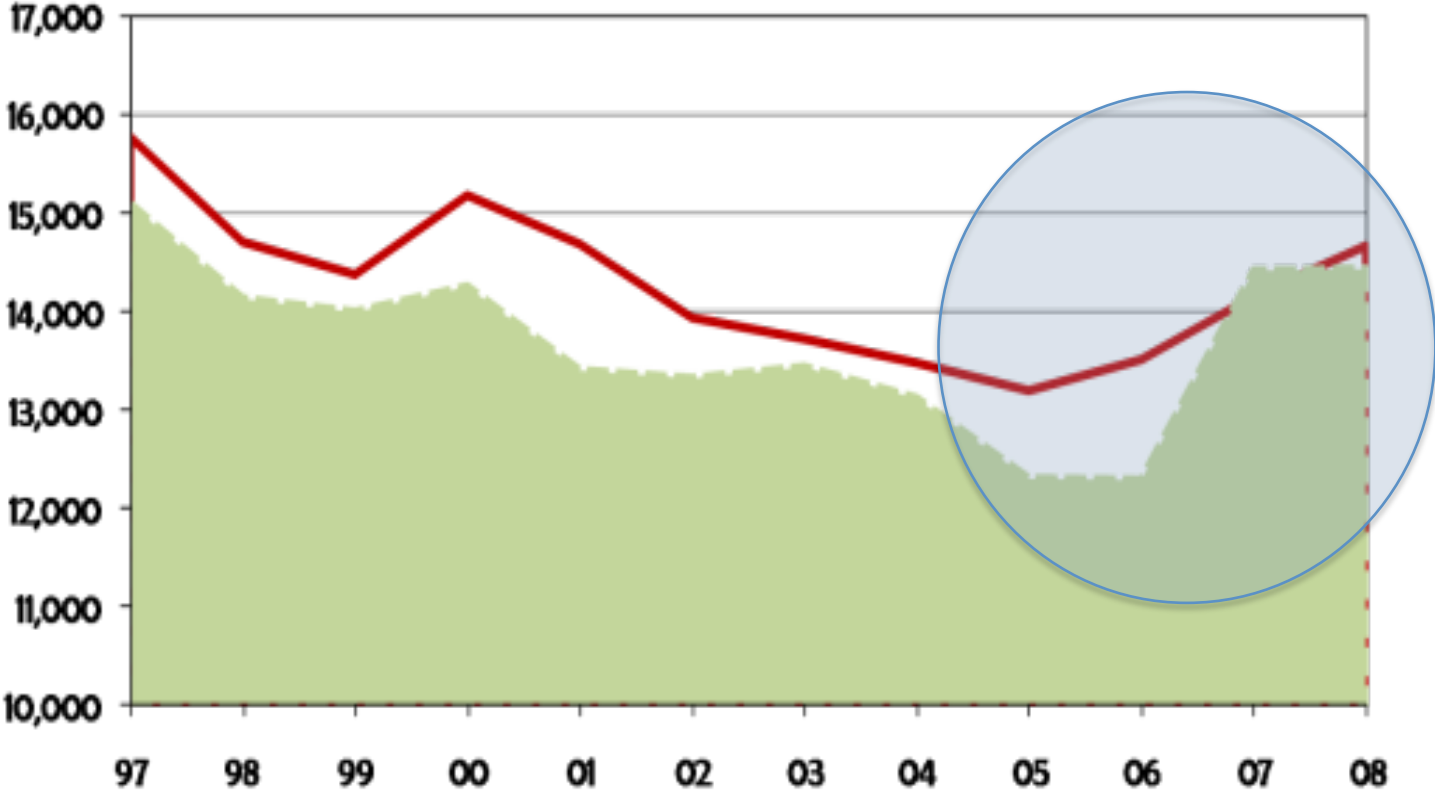


Admitidos (programas subgraduados)

14,411

60% F minas, 60% Escuela P blica
78 municipios, 17 estados, RD, Columbia, China
60% < \$30K ingresos

admitidos vs. cupo



Nivel de Ocupación

>90%

31					
Año	Admitidos/Cupo			Rendimiento (Matriculados/ Admisión Final)	Ocupación (Matriculados/ Cupo)
	Admisión Simultánea	Admisión Final	Cambio Porcentual		
1996	73.5%	96.6%	31.4%	89.1%	86.1%
1997	77.3%	95.6%	23.7%	92.3%	88.2%
1998	77.0%	96.0%	24.7%	91.6%	87.9%
1999	79.4%	97.2%	22.4%	91.5%	88.9%
2000	73.2%	93.8%	28.1%	89.9%	84.3%
2001	74.7%	91.2%	22.1%	91.9%	83.8%
2002	79.7%	95.5%	19.8%	91.3%	87.2%
2003	80.3%	97.8%	21.8%	88.7%	86.7%
2004	81.5%	97.2%	19.3%	91.2%	88.6%
2005	80.5%	93.1%	15.7%	91.6%	85.3%
2006	81.0%	90.9%	12.2%	92.1%	84.1%
2007	77.2%	101.7%	31.7%	88.9%*	90.1%*
2008	71.3%	98.3%	37.9%		



El mejor perfil

Índice Escuela Superior: 3.52 promedio, 1/10 4.00, 1/5 3.90

College Board: 547 (verbal), 567 (matemáticas) (+89, +97 promedio PR)

10 programas de mayor demanda

sistema UPR

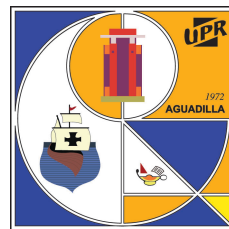
17% del total de solicitudes

Unidad	Programa	Sol	Cupo	%
RRP	Biología	688	329	209%
RRP	Contabilidad	334	240	139%
RUM	Biología	321	220	146%
RUM	Ing Mecánica	318	120	265%
RRP	CN-Prog General	294	100	294%
RRP	Arquitectura	285	30	950%
RUM	Ingeniería Civil	278	165	168%
RUM	Ing Computadoras	240	110	218%
Car	Adm.Hoteles-BA	218	80	273%
RRP	Psicología	211	72	293%

Sol = Solicitudes, % = Solicitudes/Cupo

Programas de Mayor Demanda por Unidad

(primera alternativa)



Biología



Enfermería



Contabilidad



Hoteles



Biología



Terapia Física



Biología



Biomédica



Biología



Ciencias Nat

Participación UPR

1 de 3 postsecundarios

1 de 2 grados otorgados

Ayudas Económicas UPR

\$218.2M otorgados

\$2.60: \$1 ayudas:matrícula

Becas Pell

\$121.2M (\$3,373 ayuda promedio)

35,937 (63.8%) estudiantes

Reto 2008-9

acceso

80%



ESTADO LIBRE ASOCIADO DE PUERTO RICO
DEPARTAMENTO DE EDUCACIÓN

60%

Solicitan de escuela **pública**

33%

Solicitan de escuela **privada**

75%

UPR – Miembro Fundador



NASH/EdTrust – 20 Sistemas Universitarios

Detalles...

Trayectoria de las Admisiones a la UPR

Informe del Presidente y los Rectores a la Junta Universitaria

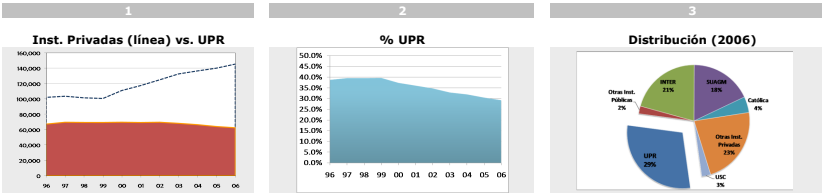
2008-2009

3 de septiembre de 2008
página 3 de 18

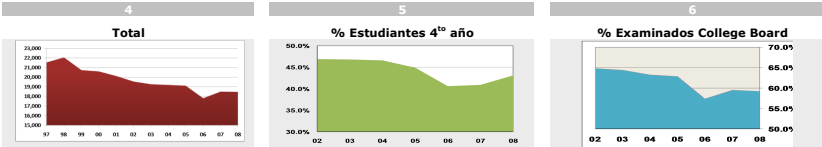
Apuntes sobre el informe

Este informe incluye datos obtenidos de la Oficina de Admisiones de la Administración Central de la Universidad de Puerto Rico, del Consejo de Educación Superior de Puerto Rico, del Departamento de Educación de Puerto Rico y del National Center for Education Statistics (IPEDS). Los datos incluidos permiten analizar la trayectoria de las admisiones a la UPR durante los pasados años, culminando con la clase 2008-09. Los cuadros estadísticos corresponden a la fecha de corte del 1 de julio de 2008, a menos que se indique lo contrario.

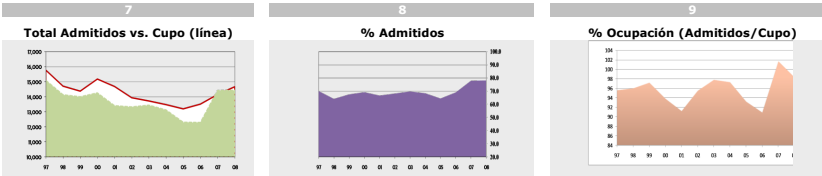
Matrícula Postsecundaria



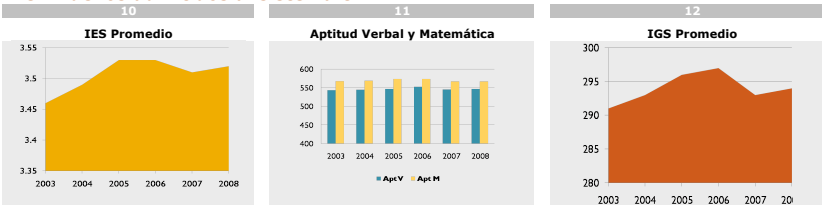
Solicitantes al sistema UPR



Admitidos al sistema UPR



Perfil de los admitidos al sistema UPR



CUADROS CUANTITATIVOS:

ACG

Unidades	Estudiantes	% Participación	Fondos	Ayuda Promedio
Río Piedras	972	15.72%	\$ 808,985.00	\$ 832.29
Mayagüez	1,729	27.97%	\$ 1,419,850.00	\$ 821.20
Ciencias Médicas	0	0.00%	\$ 0.00	\$ 0.00
Cayey	553	8.95%	\$ 435,710.00	\$ 787.90
Humacao	416	6.73%	\$ 318,587.50	\$ 765.84
Arecibo	546	8.83%	\$ 464,900.00	\$ 851.47
Ponce	645	10.43%	\$ 491,150.00	\$ 761.47
Bayamón	643	10.40%	\$ 504,700.00	\$ 784.91
Aguadilla	141	2.28%	\$ 120,025.00	\$ 851.24
Carolina	253	4.09%	\$ 176,921.81	\$ 699.30
Utuaño	284	4.59%	\$ 208,550.00	\$ 734.33
Total	6,182	100%	\$ 4,949,379.31	\$ 800.61

SMART

Unidades	Estudiantes	% Participación	Fondos	Ayuda Promedio
Río Piedras	588	34.83%	\$ 2,079,890.00	\$ 3,537.23
Mayagüez	654	38.74%	\$ 2,220,062.50	\$ 3,394.59
Ciencias Médicas	0	0.00%	\$ 0.00	\$ 0.00
Cayey	127	7.52%	\$ 382,954.25	\$ 3,015.39
Humacao	71	4.21%	\$ 215,716.26	\$ 3,038.26
Arecibo	72	4.27%	\$ 234,000.00	\$ 3,250.00
Ponce	30	1.78%	\$ 84,769.00	\$ 2,825.63
Bayamón	87	5.15%	\$ 233,550.00	\$ 2,684.48
Aguadilla	46	2.73%	\$ 149,500.00	\$ 3,250.00
Carolina	0	0.00%	\$ 0.00	\$ 0.00
Utuaño	13	0.77%	\$ 32,100.00	\$ 2,469.23
Total	1,688	100.00%	\$ 5,632,542.01	\$ 3,336.81

PELL

Unidades	Estudiantes	% Participación	Fondos	Promedio de Ayuda
Río Piedras	7,908	22.01%	\$ 25,911,386.97	\$ 3,276.60
Mayagüez	7,400	20.59%	\$ 25,544,866.02	\$ 3,452.01
Ciencias Médicas	255	0.71%	\$ 856,474.67	\$ 3,358.72
Cayey	2,662	7.41%	\$ 8,987,676.41	\$ 3,376.29
Humacao	3,248	9.04%	\$ 11,102,860.80	\$ 3,418.37
Arecibo	3,048	8.48%	\$ 10,805,014.13	\$ 3,544.95
Ponce	2,389	6.65%	\$ 8,222,029.23	\$ 3,441.62
Bayamón	2,935	8.17%	\$ 9,588,168.89	\$ 3,266.84
Aguadilla	2,384	6.63%	\$ 8,311,546.54	\$ 3,486.39
Carolina	2,408	6.70%	\$ 7,352,525.61	\$ 3,053.37
Utuaño	1,300	3.62%	\$ 4,529,386.48	\$ 3,484.14
Total	35,937	100%	\$ 121,211,935.75	\$ 3,372.90

esfera

15

E15 Proyección

M5-O5 M10-O2 M10-O3 M10-O4 M10-O5 M10-O6

“La Universidad de Puerto Rico se proyectará al mundo con una imagen altamente profesional y moderna a través de su página Web, de su relación con los medios de comunicación, de los medios propios de comunicación universitaria y de la producción de libros y revistas en su propia editorial. Para ello hará uso de todos los avances tecnológicos disponibles.”

25,000

c/u

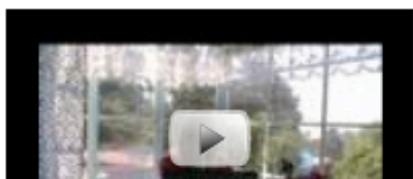


Nuevo espacio para los estudios de género



Luego de más de seis años de lucha, el Programa de Estudios de la Mujer y el Género de la UPR por fin cuenta con local propio en la Universidad.

Acecha el fraude en el espacio virtual



Compara McCain a Obama con Paris y Britney

En el último spot publicitario del republicano John McCain aparece el demócrata Barack Obama junto a las imágenes de Paris Hilton y Britney Spears. En el video se asegura que el senador afroamericano es la "celebridad más grande del mundo" y se cuestiona su capacidad para poder gobernar Estados Unidos.



Search

Search

Nuestros Socios



Blogs recomendados



Diálogo 2008-9

Lanzamiento Diálogo Digital

La Editorial

 La Editorial
Universidad de Puerto Rico

Búsqueda | [Busqueda Avanzada](#)

BUSCAR

- INICIO
- LA EDITORIAL
 - HISTORIA
 - AUTORES
 - CONSEJO GENERAL
 - CONTACTO
- CATÁLOGO EDITORIAL
 - NOVEDADES
 - COLECCIONES
 - LIBROS EN DISTRIBUCIÓN
- ACTIVIDADES
- NOTICIAS
- PARA AUTORES
- EGIFT CARD

NOVEDADES Memorias



Isla de la simpatía

Juan Ramón Jiménez

La poesía... expresión aislada con voz de pecho. Un poema es una isla.

Compra ahora

Por sólo: **\$13.95**

domingo 31 de agosto de 2008

Sé parte de los amigos de La Editorial
Recibe nuestro Newsletter

Nombre:

E-Mail:

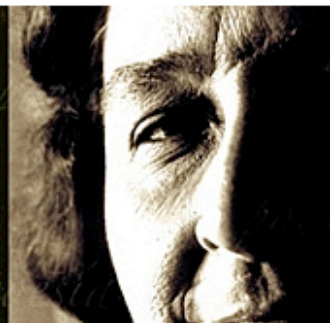
SUBSCRIBIRSE



NOVEDADES Literatura

TE INVITAMOS

VER MÁS



Sólo: **\$24.95**

COMPRA AHORA

LAURA GALLEGO
Cincuenta años de poesía
(1950-2000)

PRE-VENTA



La actitud
existencial
en la
psicoterapia:
...

José Felipe
González

PRÓXIMAMENTE

ENLACES
de interés

Reimpresiones **novedades**

22 23

Biodiversidad de Puerto Rico

AGUSTÍN STAHL, FLORA,
HONGOS

Serie de Historia Natural

Mayo 2008



Rafael L. Joglar
Editor

Ventas **aumento**

\$2.6M **42.2%**

**Feria Internacional del Libro
Guadalajara, México**





Borders

Premios recientes

Puerto Rico: La gran cocina del caribe: Latino Book Award 2005 (Mejor libro de Cocina); Gourmand World Cookbook Award 2006 (Mejor Diseño)

Cocina artesanal puertorriqueña: Gourmand World Cookbook Award 2006 (Mejor Libro de Cocina Local); Gourmand World Cookbook Award 2006 (Mejores Ilustraciones)

Frente a la Torre: Latino Book Award 2006 (Mejor diseño de Portada)

Imagen y palabra: Latino Book award 2005 (Mejor Ilustración de Portada)

Pon Pon: Latino Book award 2006 (Mejor Libro Infantil Ilustrado)

Cómo fue: Latino Book Award 2006 (Mejor Biografía)

El vuelo de la noche: Biental Internacional de Literatura Puerto Rico (Primer Premio)

Anacahuita Plrespinas: Juegos Flores de San Germán 2006 (Primer Premio)

Canciones de la aurora: Latino Book Award 2006 (Mejor libro educativo)

Cómo fue: Pen Club de Puerto Rico (Premio Nacional de Ensayo 2006)

Sugar, Slavery and Freedom: Pen Club de Puerto Rico (Tercer premio Ensayo 2006)

La Editorial 2008-9

Potenciar excelencia de los contenidos

E-books



 **CADENA**
RADIO UNIVERSIDAD 89.7 FM
WRTU 89.7 FM SAN JUAN • WRUO 88.3 FM MAYAGÜEZ

CUME **AHQ**

Personas diferentes que sintonizan una estación particular por lo menos 5 minutos durante el día

Promedio de personas escuchando una estación específica por lo menos 5 min durante un periodo de 15 min

64,600 2,700

(promedio 5 años)

PROGRAMACIÓN

Martes 2 de septiembre

Programación sujeta a cambios

HORA	PROGRAMA	TÍTULO O TEMA
6:00 am	Alborada	La música de América Latina seleccionada por Andrés "Cucho" Pérez Camacho.
7:00 am	Hoy En Las Noticias	El acontecer noticioso nacional e internacional y la sección "Audiotomía".
8:00 am	Cantapueblo	Un convite de música boricua con Brunilda García.
9:00 am	Brasil En Música	La música que representa a Brasil desde sus artistas más tradicionales hasta la música de reciente producción, presentada por Carlos Camuñas.
10:00 am	Te Doy Una Canción	Un variado escogido de canciones Iberoamericanas de todos los tiempos, seleccionadas por Iván González Aulet, para amenizar cualquier ambiente.
12:00 pm	Marhaban	La exposición del mundo Arabe en esta producción de Abdel Ouakil Sebbana.
1:00 pm	Rumba Africana	La exploración de la música de África y sus influencias en el Caribe y Latinoamérica a cargo de Errol montes Pizarro.

Fondos Externos

\$358K



FESTIVAL DE RADIOAMIGOS

Conviértase en RadioAmigo de Cadena Radio Universidad

Festival de RadioAmigos



Unidad de Cine, Radio y TV



Charlie Sepúlveda y Turnaround



Primer Plenazo Callejero



Premios recientes

Premio Overseas Press Club a Ana Teresa Toro y Pablo Arroyo por Entrevista de Interés Humano a Tego Calderón en el Programa *Piedra Papel y Tijera*.

Premio Overseas Press Club a Ana Teresa y Toro Pablo Arroyo, *"Mejor Entrevista"* hecha en el programa *Piedra Papel y Tijera* a Tito Trinidad.

Premio Overseas Press Club a Ileana Fuentes por Entrevista de Interés Humano Internacional por su trabajo *"Integración Frontera Dominico Haitiana"*.

Finalista en premiación Overseas Press Club, a Natalia Ramos por Entrevista Interés Humano, *"Movimiento para el Alcance MAVI para la Vida Independiente (MAVI)"*.

Premio ASPRO a Roberto Morales Cabán, mención de honor, por trabajo investigativo *"Saqueo de Hallazgos Arqueológicos"*.

Mención de honor en el 4to. Premio Internacional de Periodismo José Ramón Piñero León, otorgado a Pedro Reina por, por la Serie *"Melodía sobre la arena"*; serie sobre Pablo Casals en Puerto Rico, producida por Mario Roche.

Reconocimiento a Radio Universidad por su participación en el proyecto *"De esto no se habla"*, auspiciado por el Programa de Salud Promujer de la Escuela de Medicina de la Universidad de Puerto Rico.

Reconocimiento a Radio Universidad en Fiestas de San Sebastián por el programa *Alborada*.

La Coordinadora General de Radio Universidad, Yolanda Zabala, entró a formar parte de la Junta Asesora del Centro de Libertad de Prensa en representación de la radio de Puerto Rico.

La Coordinadora General fue juramentada a la Junta de Directores de la Asociación de Radiodifusores de Puerto Rico.

Radio Universidad 2008-9

My Source

Elecciones generales

Segundo Canal Digital

Web 2008-9

diezparaladecada.upr.edu

www.upr.edu

Portafolio de Proyectos Emblemáticos y Portal 10x10

Cultura de Investigación
y Creación Subgraduada
y Docente

☐ Universidad de Puerto Rico en Cayey

Este proyecto de la Universidad de Puerto Rico en Cayey busca promover e incentivar la investigación y la labor creativa en todos los programas académicos y estimular el desarrollo de investigadores competitivos, en especial, en áreas susceptibles de atraer fondos externos y de necesidad institucional.





TRASFONDO

- Historia del Fondo Dotal de la UPR
- ¿Qué es un Fondo Dotal?
- ¿Por qué contribuir a la Universidad?
- Patronato de la UPR
- Datos de interés sobre el Fondo Dotal

PROPÓSITO

- ¿Por qué donar?

CÓMO DONAR

- Formas de Donar
- Donar



Para hacer realidad lo que ellos quieren ser de grandes

CONTRIBUYE AQUÍ



El futuro de la Universidad depende de donantes como tú

FONDO DOTAL 101



¿Sabes qué es un fondo dotal?
¿Quieres conocer más sobre el destino de tus donaciones?

PAREO CORPORATIVO



Inscríbete a ti y a tu compañía en el programa de Pareo Corporativo, una forma fácil e innovadora de contribuir.



TRASFONDO

- Historia del Fondo Dotal de la UPR
- ¿Qué es un Fondo Dotal?
- ¿Por qué contribuir a la Universidad?
- Patronato de la UPR
- Datos de interés sobre el Fondo Dotal

PROPÓSITO

- ¿Por qué donar?

CÓMO DONAR

- Formas de Donar
- Donar

la Universidad tiene
que crecer con ellos.



CONTRIBUYE AQUÍ



El futuro de la Universidad
depende de donantes como tú

FONDO DOTAL 101



¿Sabes qué es un fondo dotal?
¿Quieres conocer más sobre el
destino de tus donaciones?

PAREO CORPORATIVO



Inscríbete a ti y a tu compañía
en el programa de Pareo
Corporativo, una forma fácil
e innovadora de contribuir.



TRASFONDO

- Historia del Fondo Dotal de la UPR
- ¿Qué es un Fondo Dotal?
- ¿Por qué contribuir a la Universidad?
- Patronato de la UPR
- Datos de interés sobre el Fondo Dotal

PROPÓSITO

- ¿Por qué donar?

CÓMO DONAR

- Formas de Donar
- Donar

Contribuye al futuro de la Universidad.

CONTRIBUYE AQUÍ



El futuro de la Universidad depende de donantes como tú

FONDO DOTAL 101



¿Sabes qué es un fondo dotal?
¿Quieres conocer más sobre el destino de tus donaciones?

PAREO CORPORATIVO



Inscríbete a ti y a tu compañía en el programa de Pareo Corporativo, una forma fácil e innovadora de contribuir.

Campaña Fondo Dotal



Para hacer realidad lo que ellos quieren ser de grandes

La Universidad tiene que crecer con ellos.



El FONDO DOTAL es un pacto de voluntades mediante el cual se apoya e invierte en el crecimiento de la Universidad. TU DONATIVO AL FONDO DOTAL fortalece la formación de profesionales, apoya la generación de conocimientos y tecnologías competitivas, y la dotación de estructuras y equipos destinados a la docencia e investigación. CONTRIBUYE AL FONDO DOTAL DE LA UNIVERSIDAD.

1.888.ZONAUPR
www.fondodotalupr.com



Aprobado por la Comisión Estatal de Elecciones #CEE-SA-08-076



Para hacer realidad lo que ellos quieren ser de grandes

La Universidad tiene que crecer con ellos.



El FONDO DOTAL es un pacto de voluntades mediante el cual se apoya e invierte en el crecimiento de la Universidad. TU DONATIVO AL FONDO DOTAL fortalece la formación de profesionales, apoya la generación de conocimientos y tecnologías competitivas, y la dotación de estructuras y equipos destinados a la docencia e investigación. CONTRIBUYE AL FONDO DOTAL DE LA UNIVERSIDAD.

1.888.ZONAUPR
www.fondodotalupr.com

FONDO DOTAL DE LA UNIVERSIDAD DE PUERTO RICO
UNIVERSIDAD DE PUERTO RICO
UPR

Aprobado por la Comisión Estatal de Elecciones #CEE-SA-08-076



Para hacer realidad lo que ellos quieren ser de grandes

La Universidad tiene que crecer con ellos.



El FONDO DOTAL es un pacto de voluntades mediante el cual se apoya e invierte en el crecimiento de la Universidad, TU DONATIVO AL FONDO DOTAL fortalece la formación de profesionales, apoya la generación de conocimientos y tecnologías competitivas, y la dotación de estructuras y equipos destinados a la docencia e investigación. CONTRIBUYE AL FONDO DOTAL DE LA UNIVERSIDAD.

1.888.ZONAUPR
www.fondodotalupr.com



Aprobado por la Comisión Estatal de Elecciones #CEE-SA-08-076

La Universidad tiene que crecer con ellos...

UNIVERSIDAD DE PUERTO RICO

