



Resumen de Datos Estudiantiles 2008-2009

Oficina de Investigación Institucional y Planificación
UPR Recinto Universitario de Mayagüez

APUNTES DE INTERÉS

- La matrícula total para el primer semestre 2008-2009 fue de 13,324 de los cuales 12,234 son de nivel subgraduado y 1,090 de nivel graduado. El componente masculino fue de 51% mientras que el 49% fueron féminas.
- La matrícula de estudiantes de nuevo ingreso para el primer semestre 2008-2009 fue de 2,448.
- La edad promedio de los estudiantes a nivel subgraduado es de 20.84 años mientras que la de los estudiantes a nivel graduado es de 29.01.
- El total de grados otorgados en junio 2009 fue de 1,719 de los cuales 1,513 fueron de bachillerato, 182 de maestría y 24 de doctorado.



TABLA DE CONTENIDO

Matrícula	2
Por Facultad	2
Por Año de Estudio	3
Equivalente Regular	3
Por Género	3
Estudiantes de Nuevo Ingreso	4
IGS, GPA, y Pruebas del <i>College Board</i>	4
Distrito y Pueblos de Procedencia	5
Escuelas Superiores que Enviaron Más de 25 Estudiantes de Nuevo Ingreso al RUM	6
Logros Académicos	6
Tasas de Retención Cohortes 2004-2008	6
Grados Otorgados por Facultad 2008-2009	7
Tasas de Graduación Cohortes 1995-2000	7
Información de Contacto	8



MATRÍCULA

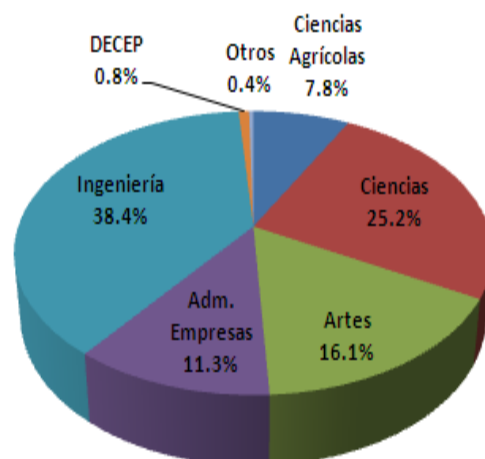
POR FACULTAD

Nivel Académico Básico

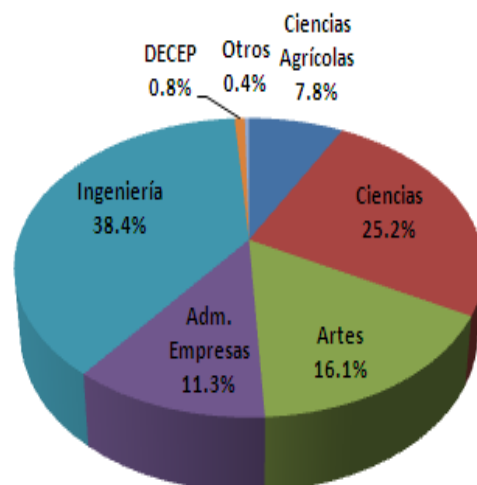
Facultad o Programa	Nivel Académico Básico		
	Total	Subgraduado	Graduado
TOTAL	13324	12234	1090
CIENCIAS AGRÍCOLAS	1113	955	158
CIENCIAS	3392	3083	309
ARTES	2054	1969	85
ADM. DE EMPRESAS	1491	1388	103
INGENIERÍA	5105	4694	411
DECEP ¹	102	102	0
OTROS	67	43	24

¹ División de Educación Continua y Estudios Profesionales - Programa de Preparación de Maestros de Escuela Secundaria.

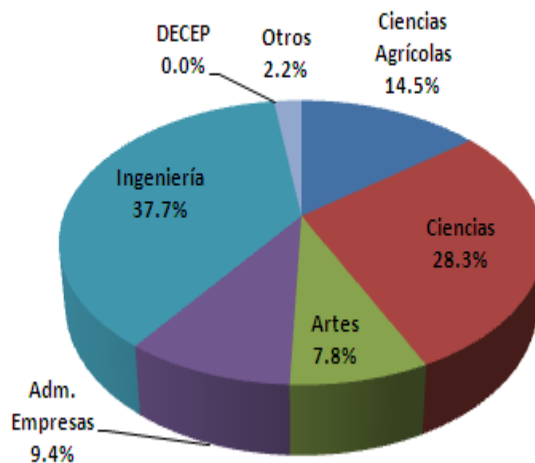
Matrícula Total



Matrícula Subgraduada



Matrícula Graduada



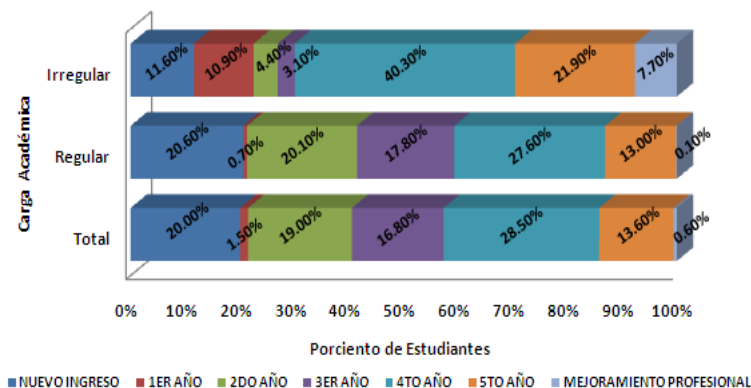
MATRÍCULA

POR AÑO DE ESTUDIO

SUBGRADUADOS

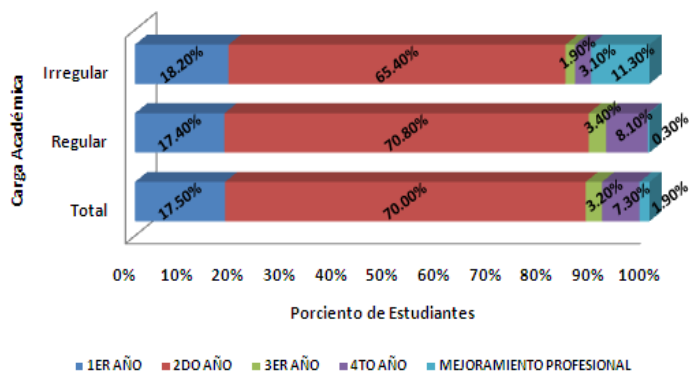
	Total	Regular ²	Irregular ²	Edad Promedio
Total	12234	11374	860	20.84
NUEVO INGRESO	2448	2348	100	18.18
1ER AÑO	179	85	94	26.27
2DO AÑO	2321	2283	38	19.30
3ER AÑO	2055	2028	27	20.32
4TO AÑO	3488	3141	347	22.32
5TO AÑO	1665	1477	188	23.45
MEJORAMIENTO PROFESIONAL	78	12	66	30.50

Matrícula Subgraduada por Año de Estudio y Carga Académica



	Total	Regular ³	Irregular ³	Edad Promedio
Total	1090	931	159	29.01
1ER AÑO	191	162	29	27.44
2DO AÑO	763	659	104	28.61
3ER AÑO	35	32	3	32.33
4TO AÑO	80	75	5	34.80
MEJORAMIENTO PROFESIONAL	21	3	18	29.84

Matrícula Graduada por Año de Estudio y Carga Académica



EQUIVALENTE REGULAR

Facultad	Total	Masculino	Femenino
TOTAL	12928	6623	6305
CIENCIAS AGRÍCOLAS	1084	599	485
CIENCIAS	3335	1304	2031
ARTES	1982	723	1259
ADM. DE EMPRESAS	1420	608	812
INGENIERÍA	5000	3356	1644
DECEP	65	13	52
OTROS	43	20	23
TOTAL	11922	6073	5849
CIENCIAS AGRÍCOLAS	931	523	408
CIENCIAS	3029	1151	1878
ARTES	1911	706	1204
ADM. DE EMPRESAS	1341	577	763
INGENIERÍA	4615	3090	1525
DECEP	65	13	52
OTROS	31	13	18
TOTAL	1006	550	456
CIENCIAS AGRÍCOLAS	153	76	77
CIENCIAS	305	153	153
ARTES	71	17	55
ADM. DE EMPRESAS	79	30	49
INGENIERÍA	385	266	119
OTROS	12	8	5

POR GÉNERO

	Conteo	Porciento
TOTAL	13324	100.0%
FEMENINO	6519	48.9%
MASCULINO	6805	51.1%

² Regular significa matrícula de 12 créditos o más.

Irregular significa matrícula de menos de 12 créditos.

³ Regular significa matrícula de 9 créditos o más, o tesis.

Irregular significa matrícula de menos de 9 créditos.

ESTUDIANTES DE NUEVO INGRESO

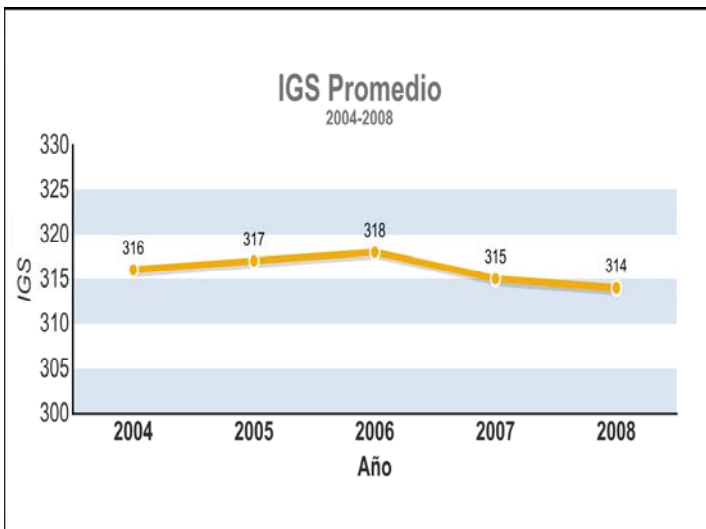
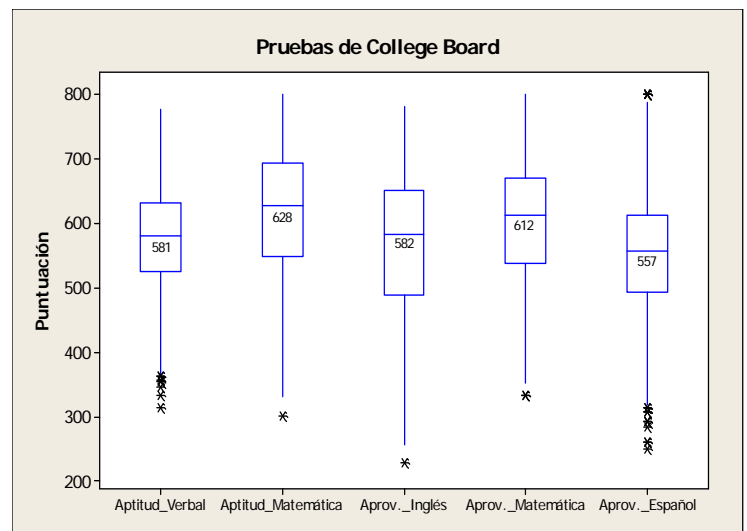
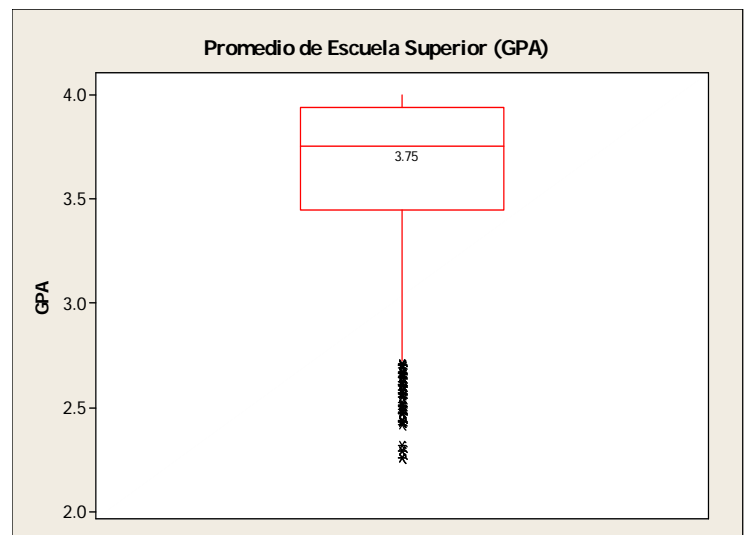
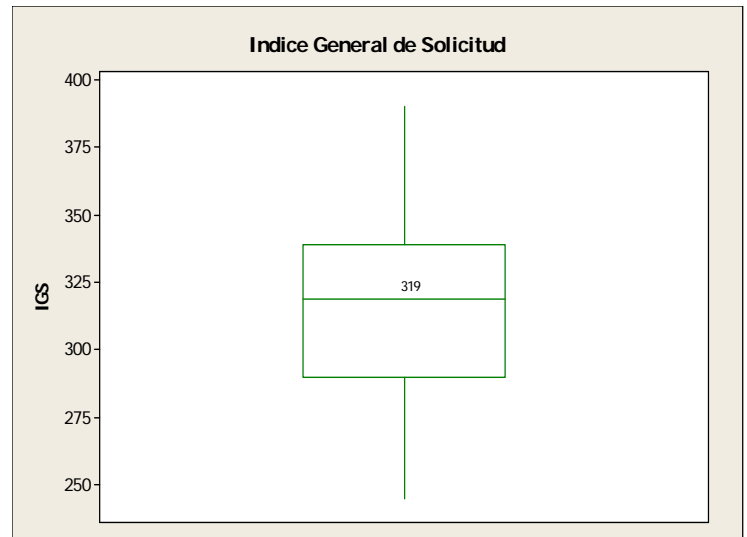
ADMISION Y MATRICULA

	Conteo
SOLICITANTES	3,364
ADMITIDOS	2,580
MATRICULADOS	2,448

PRUEBAS DE COLLEGE BOARD, IGS Y GPA

	Promedio	Percentila 25	Percentila 75
IGS	314	290	339
GPA	3.64	3.45	3.94
APTITUD VERBAL	579	525	631
APTITUD MATEMÁTICA	620	548	693
APROV. DE INGLÉS	570	490	650
APROV. DE MATEMÁTICA	604	637	670
APROV. DE ESPAÑOL	552	493	612

Percentila: es un valor en una escala de 100 que indica el porcentaje de distribución que es igual o por debajo. (ie. Una percentila de 25 significa que el 25% del valor es menor y el 75% es mayor).



Esta gráfica demuestra el comportamiento del IGS promedio de los estudiantes de nuevo ingreso desde el año 2004 hasta el 2008. Se puede apreciar que el IGS no ha fluctuado mucho.

Nota: Las gráficas reflejan el valor máximo, mediana y mínimo. Mediana se refiere a el valor que divide la data en dos partes iguales, superiores e inferiores a el.

ESTUDIANTES DE NUEVO INGRESO**DISTRITO Y PUEBLOS DE PROCEDENCIA****DISTRITO DE MAYAGÜEZ Y SUS PUEBLOS**

PUEBLOS	CONTEO	PORCIENTO
TOTAL	1062	43.4%
Mayagüez	394	16.2%
Cabo Rojo	103	4.2%
San Sebastian	90	3.7%
Aguadilla	84	3.4%
San German	83	3.4%
Aguada	65	2.7%
Añasco	63	2.6%
Isabela	60	2.5%
Moca	57	2.3%
Hormigueros	25	1.0%
Las Marias	18	0.7%
Rincón	17	0.7%

DISTRITO DE PONCE Y SUS PUEBLOS

PUEBLOS	CONTEO	PORCIENTO
TOTAL	361	14.7%
Ponce	105	4.3%
Yauco	43	2.4%
Sabana Grande	43	1.8%
Lajas	36	1.5%
Lares	31	1.3%
Utua	27	1.1%
Guayanilla	20	0.8%
Guanica	15	0.6%
Otros	25	1.02%

DISTRITO DE CAROLINA Y SUS PUEBLOS

PUEBLOS	CONTEO	PORCIENTO
TOTAL	101	4.1%
Carolina	45	1.8%
Fajardo	16	0.7%
Trujillo Alto	15	0.6%
Otros	25	1.02%

DISTRITO DE GUAYAMA Y SUS PUEBLOS

PUEBLOS	CONTEO	PORCIENTO
TOTAL	221	9.0%
Coamo	38	1.6%
Guayama	35	1.4%
Aibonito	28	1.1%
Cayey	18	0.7%
Corozal	18	0.7%
Otros	84	3.43%

DISTRITO DE SAN JUAN Y SUS PUEBLOS

PUEBLOS	CONTEO	PORCIENTO
TOTAL	234	9.6%
San Juan	179	7.3%
Guaynabo	55	2.2%
Otros	0	0.00%

DISTRITO DE ARECIBO Y SUS PUEBLOS

PUEBLOS	CONTEO	PORCIENTO
TOTAL	248	10.1%
Manatí	53	2.2%
Arecibo	41	1.7%
Hatillo	41	1.7%
Vega Baja	32	1.3%
Quebradillas	32	1.3%
Otros	49	2.0%

DISTRITO DE HUMACAO Y SUS PUEBLOS

PUEBLOS	CONTEO	PORCIENTO
TOTAL	119	4.9%
Caguas	59	2.4%
Humacao	18	0.7%
Otros	42	1.72%

DISTRITO DE BAYAMÓN Y SUS PUEBLOS

PUEBLOS	CONTEO	PORCIENTO
TOTAL	58	2.4%
Bayamón	42	1.7%
Otros	16	0.65%

DISTRITO NO DISPONIBLE

PUEBLOS	CONTEO	PORCIENTO
TOTAL	44	1.8%
No disponible	44	1.8%

*Nota: La categoría "Otros" incluye los pueblos que enviaron menos de 15 estudiantes.

ESTUDIANTES DE NUEVO INGRESO

ESCUELAS SUPERIORES QUE ENVIARON MÁS DE 25 ESTUDIANTES DE NUEVO INGRESO AL RUM

Escuela	Pueblo	Cantidad
EUGENIO MARIA DE HOSTOS	MAYAGUEZ	95
PATRIA LATORRE	SAN SEBASTIAN	53
VOC. PEDRO PEREA FAJARDO	MAYAGUEZ	50
DR. CARLOS GONZALEZ	AGUADA	49
<i>ACAD. LA INMACULADA</i>	MAYAGUEZ	49
EFRAIN SANCHEZ HIDALGO	MOCA	45
<i>COLEGIO SAN BENITO</i>	MAYAGUEZ	40
BLANCA MALARET	SABANA GRANDE	40
LUIS MUÑOZ MARIN	CABO ROJO	37
LUIS MUÑOZ MARIN	AÑASCO	35
LUIS MUÑOZ MARIN	YAUCO	34
CROEM	MAYAGUEZ	33
<i>SOUTHWESTERN EDUC. SOCIETY</i>	MAYAGUEZ	32
<i>COLEGIO SAN AGUSTIN</i>	CABO ROJO	31
<i>COLEGIO PONCEÑO</i>	PONCE	31
ESC. SUP. MONSERRATE LEON	CABO ROJO	29
<i>COLEGIO LA MILAGROSA</i>	MAYAGUEZ	29
NOCTURNA ALCIDES FIGUEROA	AÑASCO	28
DR. HERIBERTO DOMENECH	ISABELA	28
DOMINGO APONTE COLLAZO	LARES	28
LEONIDES MORALES RODRIGUEZ	LAJAS	27
<i>ACAD. ADVENTISTA DEL OESTE</i>	MAYAGUEZ	26

22 Escuelas Superiores de PR contribuyeron con más de 25 Estudiantes de Nuevo Ingreso	849
274 Escuelas Superiores de PR contribuyeron con 25 o menos Estudiantes de Nuevo Ingreso	1,573
Escuelas Superiores fuera de Puerto Rico	4
<i>Home Schooling</i>	1
Escuelas Superiores no disponibles	18
Total	2,445

*Nota: Las escuelas en *ROJO E ITALICO* son escuelas privadas.

LOGROS ACADÉMICOS

TASAS DE RETENCIÓN COHORTES 2004-2008

Regresando para 2do Año de Estudio

	Género	Total	Retención	Pérdida		
2004	Total	2,164	1,807	83.5%	357	16.5%
	F	1,043	890	85.3%	153	14.7%
	M	1,121	917	81.8%	204	18.2%
2005	Total	2,303	1,949	84.6%	354	15.4%
	F	1,164	1,022	87.8%	142	12.2%
	M	1,139	927	81.4%	212	18.6%
2006	Total	2,239	1,987	88.7%	252	11.3%
	F	1,137	1,023	90.0%	114	10.0%
	M	1,102	964	87.5%	138	12.5%
2007	Total	2,465	2,203	89.4%	262	10.6%
	F	1,210	1,094	90.4%	116	9.6%
	M	1,255	1,109	88.4%	146	11.6%
2008	Total	2,448	0	0.0%	0	0.0%
	F	1,224	0	0.0%	0	0.0%
	M	1,224	0	0.0%	0	0.0%

Regresando para 3er Año de Estudio

	Género	Total	Retención	Pérdida		
2004	Total	2,164	1,641	75.8%	523	24.2%
	F	1,043	824	79.0%	219	21.0%
	M	1,121	817	72.9%	304	27.1%
2005	Total	2,303	1780	77.3%	523	22.7%
	F	1,164	945	81.2%	219	18.8%
	M	1,139	835	73.3%	304	26.7%
2006	Total	2,239	1810	80.8%	429	19.2%
	F	1,137	945	83.1%	192	16.9%
	M	1,102	865	78.5%	237	21.5%
2007	Total	2,465	0	0.0%	0	0.0%
	F	1,210	0	0.0%	0	0.0%
	M	1,255	0	0.0%	0	0.0%
2008	Total	2,448	0	0.0%	0	0.0%
	F	1,224	0	0.0%	0	0.0%
	M	1,224	0	0.0%	0	0.0%

LOGROS ACADÉMICOS

TASAS DE GRADUACIÓN COHORTES 1995-2000

TASAS DE RETENCIÓN COHORTES 2004-2008 CONT.

Regresando para 4to Año de Estudio							Total		Femenino		Masculino		
Año	Género	Total	Retención		Pérdida		Cohorte	Tasa (%)	Cohorte	Tasa (%)	Cohorte	Tasa (%)	
			2004	Total	2,164	1529	70.7%	635	29.3%	1995	2382	55.8	1257
	F	1,043	776	74.4%	267	25.6%							
	M	1,121	753	67.2%	368	32.8%	1996	2585	57.3	1339	60.9	1246	53.4
2005	Total	2,303	1651	71.7%	652	28.3%							
	F	1,164	890	76.5%	274	23.5%							
	M	1,139	761	66.8%	378	33.2%	1997	2336	52.9	1211	58.3	1125	47.0
2006	Total	2,239	0	0.0%	0	0.0%							
	F	1,137	0	0.0%	0	0.0%	1998	2316	53.7	1143	59.1	1173	48.4
	M	1,102	0	0.0%	0	0.0%							
2007	Total	2,465	0	0.0%	0	0.0%							
	F	1,210	0	0.0%	0	0.0%	1999	2269	53.0	1163	59.3	1106	46.4
	M	1,255	0	0.0%	0	0.0%							
2008	Total	2,448	0	0.0%	0	0.0%	2000	2123	49.9	1017	43.0	1106	56.2
	F	1,224	0	0.0%	0	0.0%							
	M	1,224	0	0.0%	0	0.0%							

Nota: Los datos que aparecen encasillados en Amarillo seran actualizados en nuestra versión electrónica en el transcurso del primer semestre académico 2009-2010.

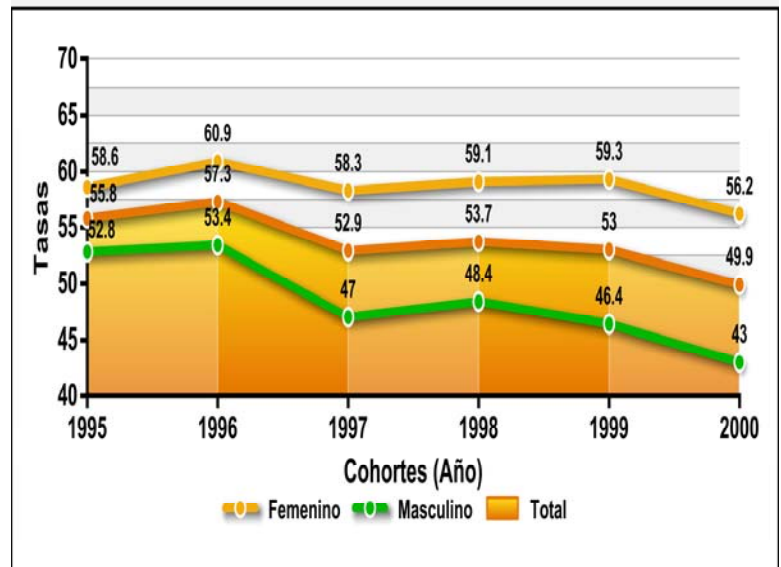
Tasas de Graduación: Estudiantes que completaron el grado dentro del 150% del tiempo esperado para su programa de graduación. Para los programas de 4 años el 150 % es de 6 años mientras que para los programas a 5 años es de 7.5 años.

GRADOS OTORGADOS POR FACULTAD 2008-2009

		Total	B	M	D
TOTAL	Total	1719	1513	182	24
	F	895	800	87	8
	M	824	713	95	16
CIENCIAS AGRÍCOLAS	Total	137	105	32	0
	F	63	45	18	0
	M	74	60	14	0
CIENCIAS	Total	423	357	54	12
	F	263	231	28	3
	M	161	126	26	9
ARTES	Total	239	228	11	0
	F	176	166	10	0
	M	63	62	1	0
ADM. EMPRESAS	Total	219	209	10	0
	F	123	115	8	0
	M	96	94	2	0
INGENIERÍA	Total	701	614	75	12
	F	271	243	23	5
	M	430	371	52	7

Legenda: B=Bachillerato M=Maestría D=Doctorado

Tasas de Graduación Subgraduada Cohortes (1995-2000)





Oficina de Investigación Institucional y Planificación
Universidad de Puerto Rico—Recinto Universitario de Mayagüez
Edificio José de Diego, PO Box 9000
Mayagüez PR, 00681-9000
Teléfono: 787-832-4040
Extensiones: 3877, 2004, 2680 ó 5465
Fax: 787-265-5465

Creado por:

Sra. Sheila Marty
Oficial de Estadísticas

Vanessa Sanabria
Estudiante Jornal

Colaboradores:

Dra. Sandra Dika
Dr. Antonio González
Dr. David González
Sra. Maira Rodríguez
Ing. Leo Vélez

Fotos por:

Sr. Carlos Díaz
José Pérez Anca