

# Algunas Tendencias en las Notas Otorgadas en UPRM desde el 2000 al 2011

El informe contiene las gráficas de tendencia para el Recinto y segregadas por Facultad. Además se identifican los cursos con mayor tasa de fracasos acumulados en el periodo evaluado y las tendencias de notas para esos cursos específicos

*Preparado por Prof.  
Mercedes Ferrer.  
Oficina de  
Investigación  
Institucional y  
Planificación*

## Contenido

Alcance y limitaciones de la información presentada .....	2
Distribución de Notas agregadas y por Facultad .....	3
Los cursos con mayor tasa de fracasos dentro del periodo evaluado.....	7
Artes y Ciencias-Ciencias.....	8
Matemáticas .....	8
Física.....	14
Química .....	16
Administración de Empresas; .....	19
Ingeniería .....	21
Cursos con el menor porcentaje de fracasos.....	23
Distribución de notas otorgadas durante los periodos de verano .....	24

## **Alcance y limitaciones de la información presentada**

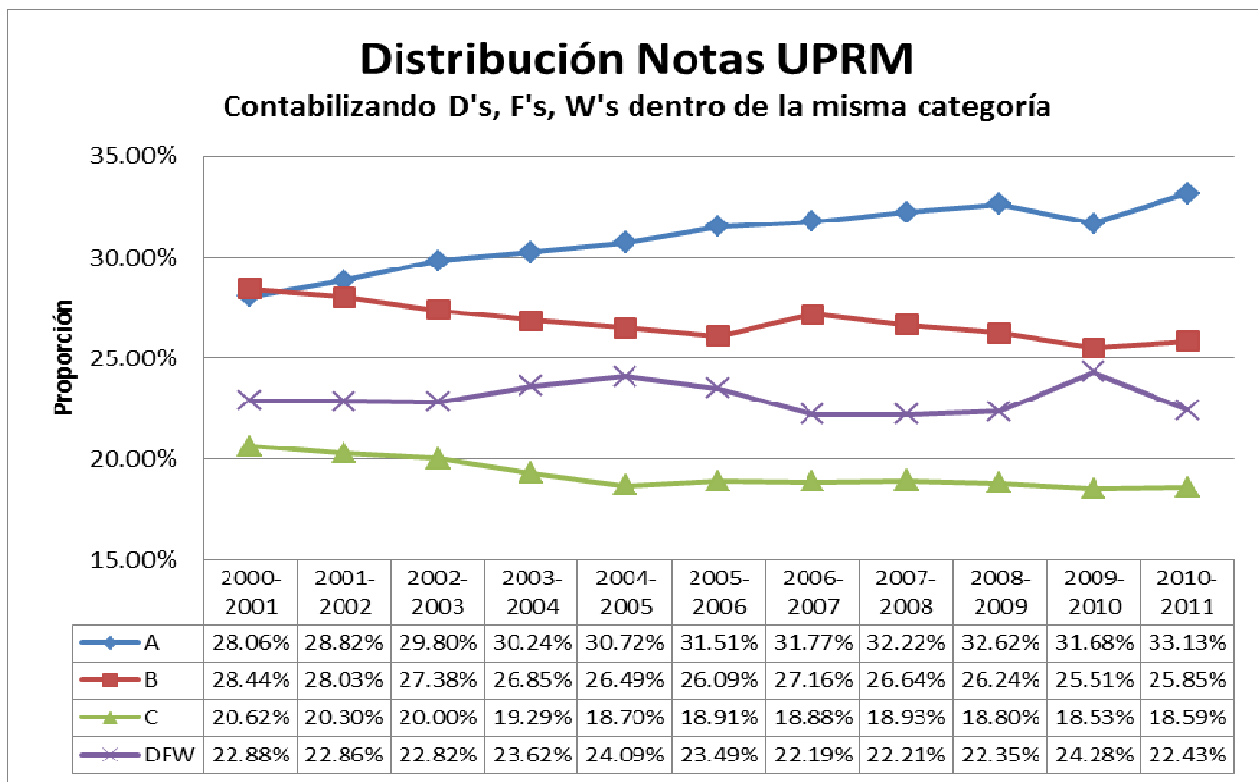
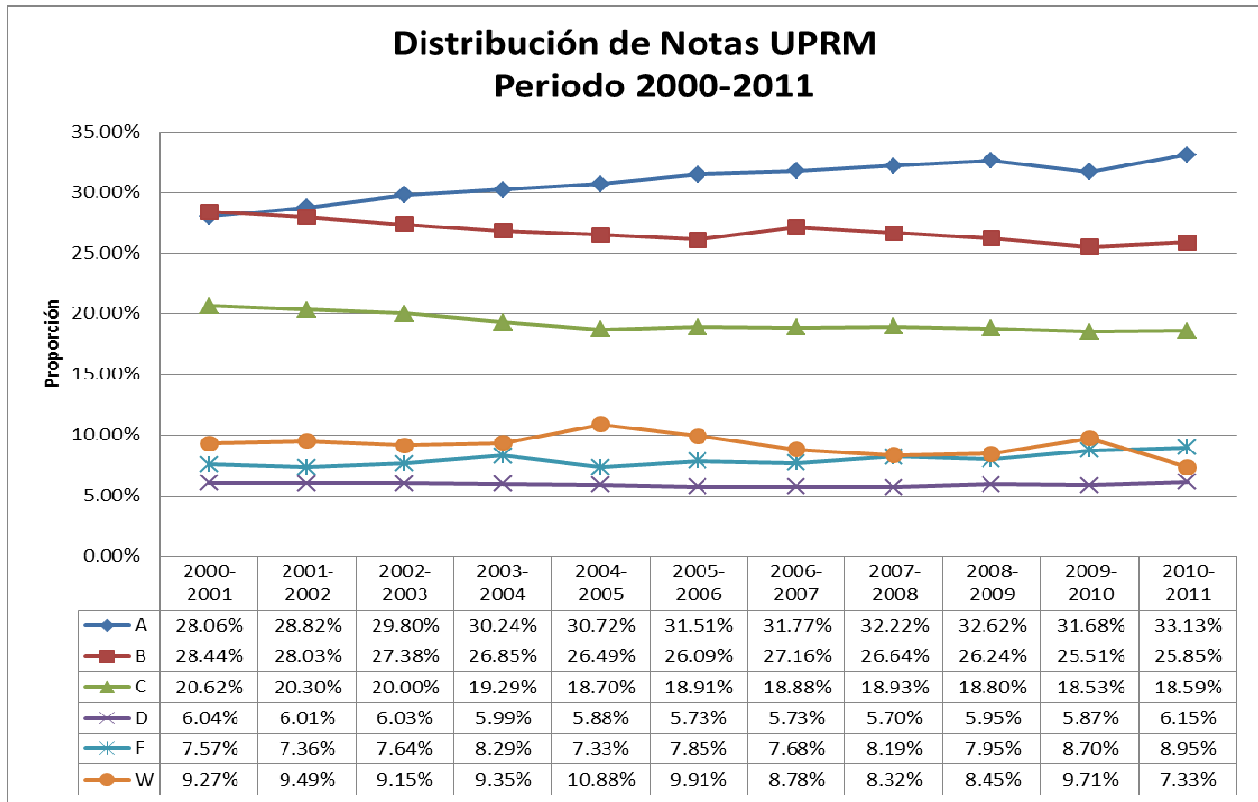
Los números utilizados en la construcción de las gráficas presentadas en este informe incluyen las notas otorgadas en todos los cursos sub-graduados ofrecidos en UPRM en el periodo comprendido entre agosto 2000 hasta mayo 2011, a excepción de los siguientes:

- Cursos bajo el Decanato de Asuntos Académicos
- Cursos bajo la División de Educación Continua y Estudios Profesionales
- Cursos cuyas calificaciones se otorgan en el formato S, P, NS, NP
- Notas con incompletos
- Cursos ofrecidos en las sesiones de verano: Estos cursos se consideraron por separado

Como parte del análisis para identificar los cursos con mayor tasa de fracasos, se tomaron las siguientes decisiones:

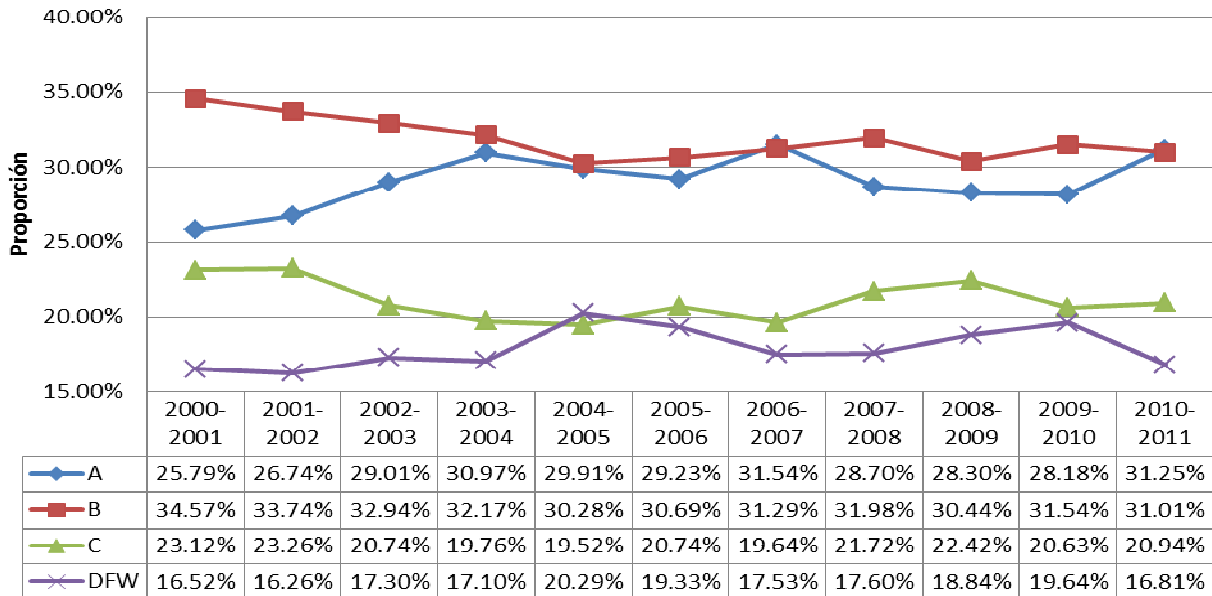
- Contabilizar como fracasos las ***D's, F's y W's***
- Identificar inicialmente los cursos con mayor matrícula durante el periodo evaluado. Se identificaron los 150 cursos con una matrícula promedio mayor de 90 estudiantes por semestre.
- Dentro de ese grupo se ordenaron los cursos según la tasa de fracasos, de mayor a menor

## Distribución de Notas Agregadas por Facultad

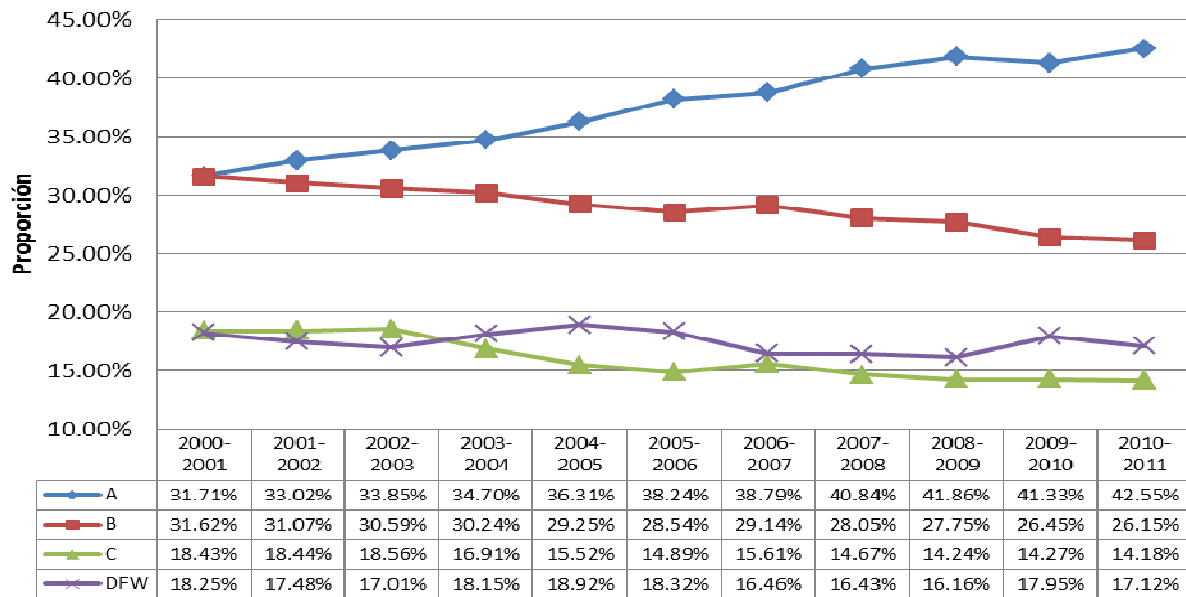




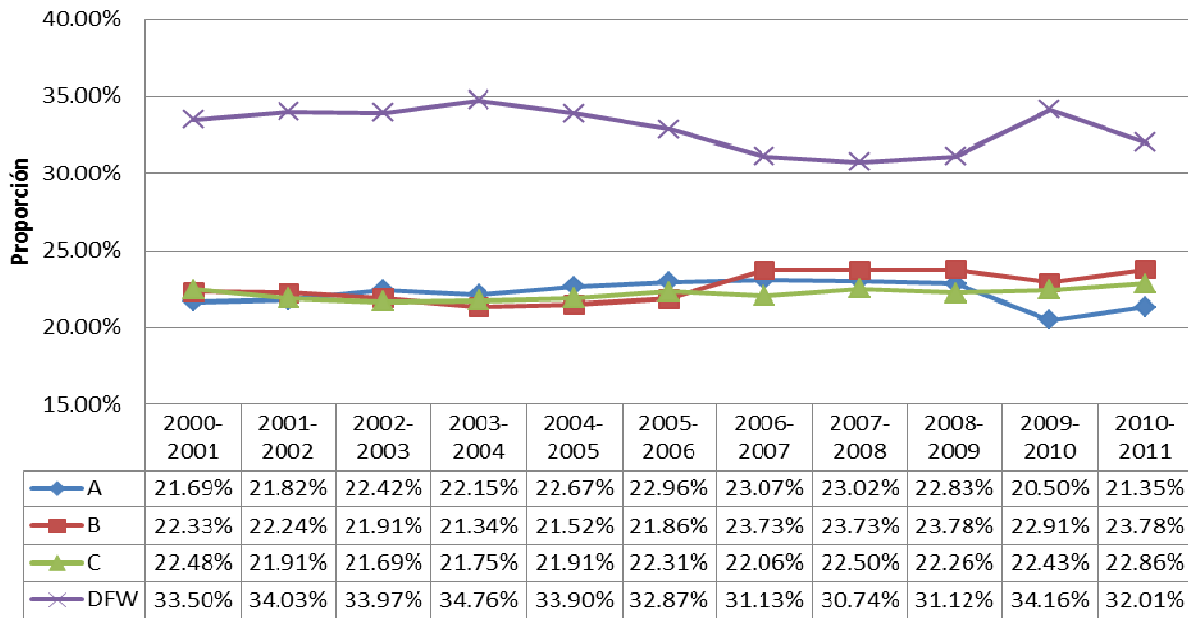
**Distribución Notas en cursos de la Facultad de  
Administración de Empresas**  
Contabilizando D's, F's, W's dentro de una misma categoría



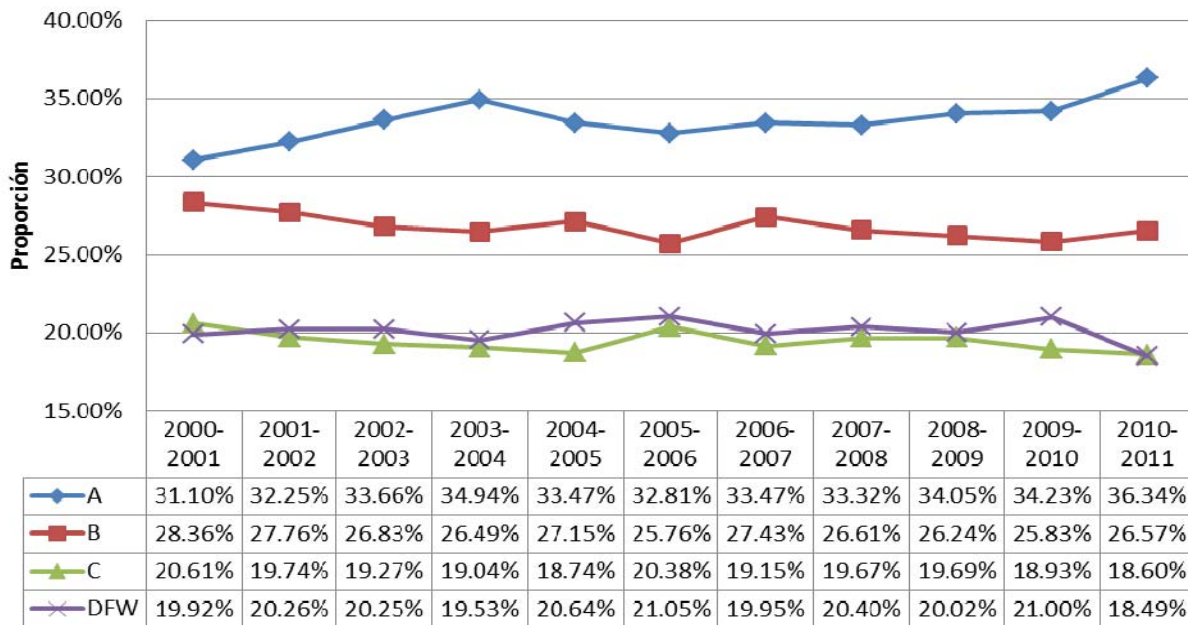
**Distribución de Notas en cursos de la Facultad de  
Artes y Ciencias-Artes**  
contabilizando D's, F's y W's dentro de una misma categoría



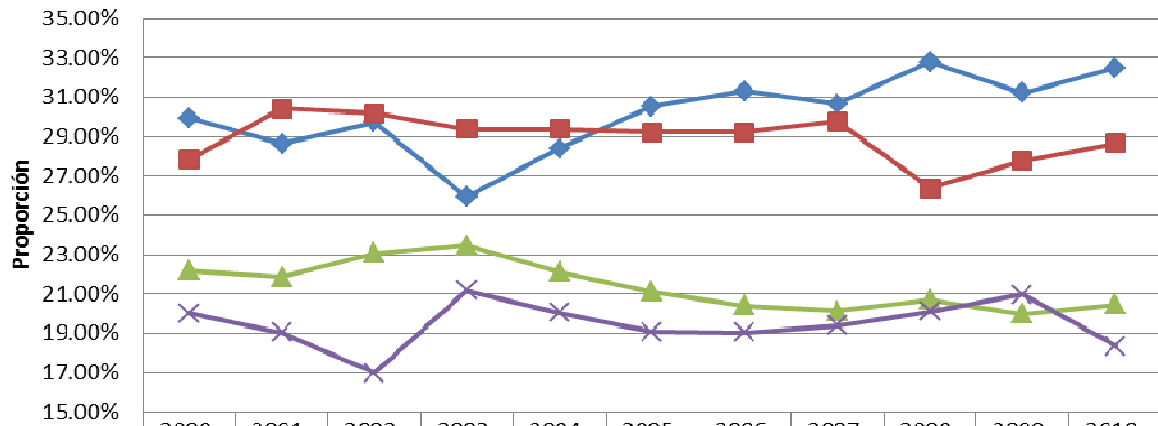
**Distribución Notas en cursos de la Facultad de  
Artes y Ciencias - Ciencias**  
Contabilizando D's, F's, W's dentro de una misma categoría



**Distribución Notas en cursos de la Facultad de  
Ingeniería**  
Contabilizando D's, F's, W's dentro de una misma categoría

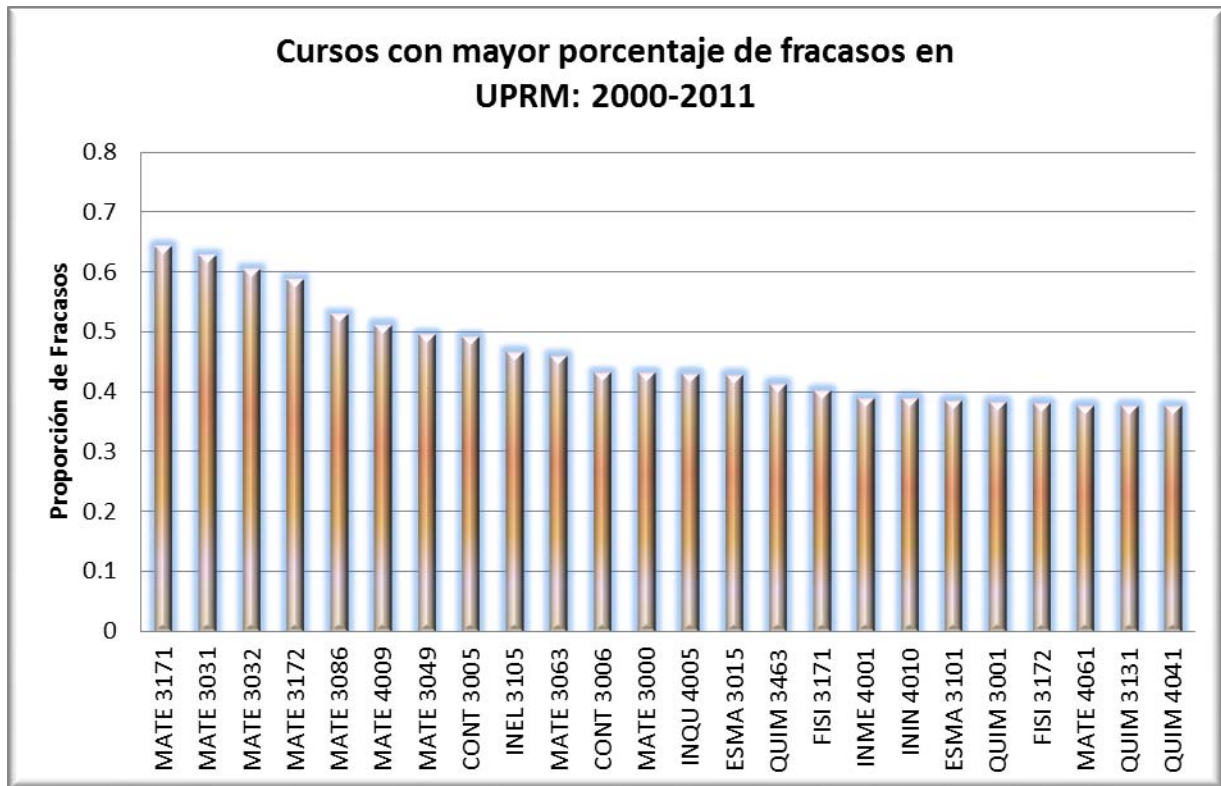


**Distribución Notas en cursos de la Facultad de  
Ciencias Agrícolas**  
Contabilizando D's, F's, W's dentro de una misma categoría



	2000-2001	2001-2002	2002-2003	2003-2004	2004-2005	2005-2006	2006-2007	2007-2008	2008-2009	2009-2010	2010-2011
◆ A	29.96%	28.63%	29.74%	25.95%	28.41%	30.56%	31.32%	30.67%	32.79%	31.24%	32.51%
■ B	27.84%	30.44%	30.18%	29.38%	29.39%	29.23%	29.23%	29.77%	26.38%	27.77%	28.67%
▲ C	22.19%	21.88%	23.09%	23.48%	22.14%	21.13%	20.41%	20.16%	20.70%	20.01%	20.46%
× DFW	20.02%	19.05%	16.98%	21.19%	20.06%	19.08%	19.04%	19.41%	20.13%	20.98%	18.36%

## Los cursos con mayor tasa de fracasos dentro del periodo evaluado



Los cursos MATE 0066 e INGL 0066 presentan tasas de fracasos muy altas, sin embargo no fueron incluidos en el análisis debido a la naturaleza de los mismos. Ambos cursos son considerados cursos remediales y los métodos de evaluación en ellos ha cambiado a través del tiempo.

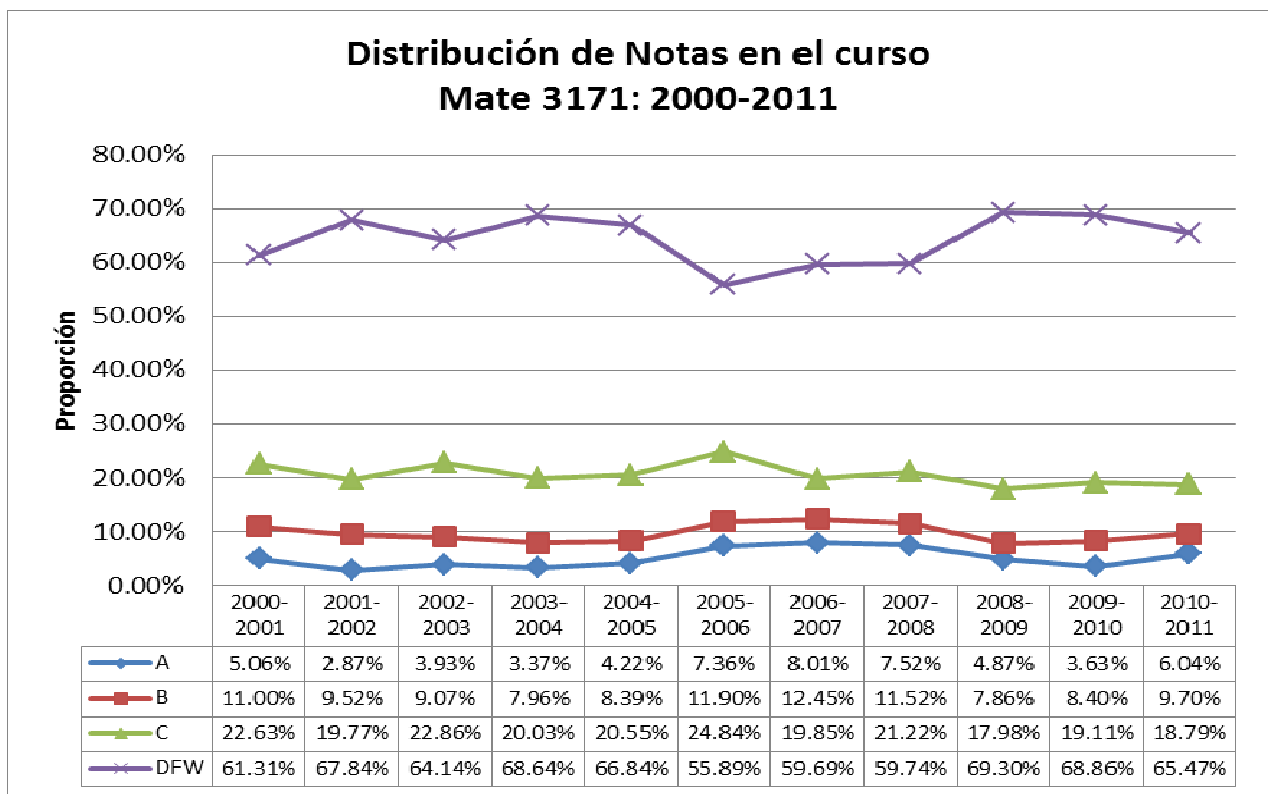
Se presenta a continuación la tendencia en las notas para cada uno de los cursos identificados, no en el orden de la gráfica sino agrupados por Facultad

## Artes y Ciencias-Ciencias

Esta facultad alberga 20 de los 26 cursos identificados, en su gran mayoría son cursos del departamento de matemáticas

### Matemáticas

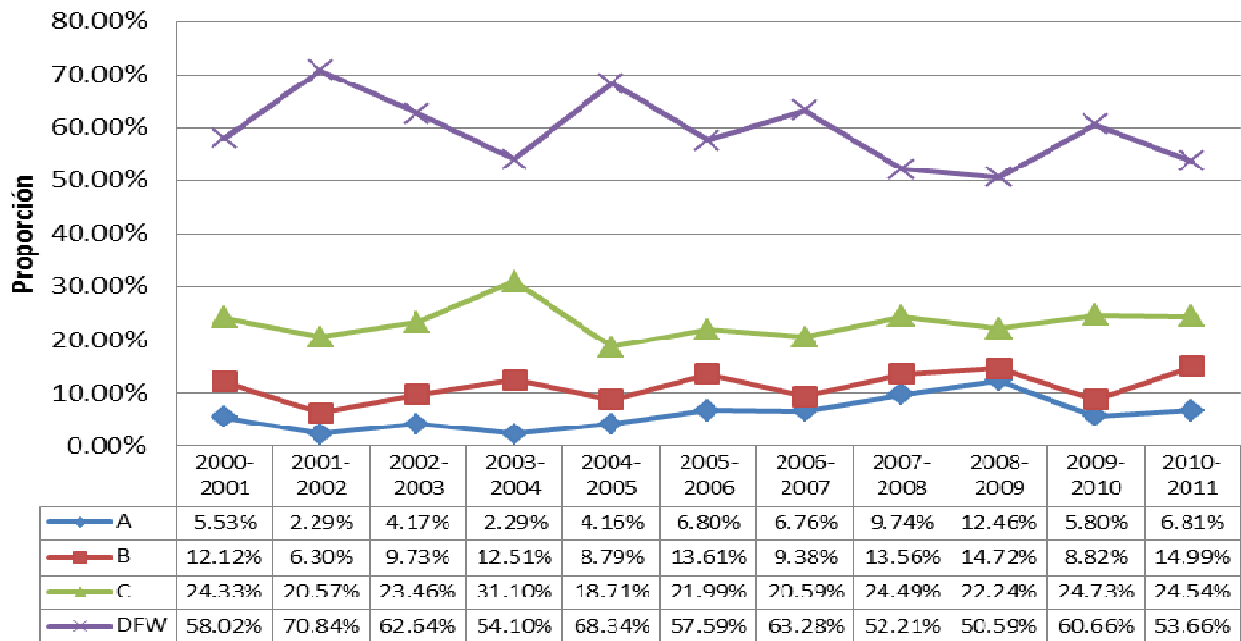
Los cursos de matemáticas aquí incluidos, presentan una tasa de fracasos consistentemente alta. En la mayoría de los casos la tasa de fracasos es consistente a través del tiempo, sin embargo hay otros casos que presentan fluctuaciones importantes que podrían identificar oportunidades para mejorar la ejecutoria.



MATE 3171: Una reducción temporal de cerca de un 10% se observó entre el 2006 y 2008.

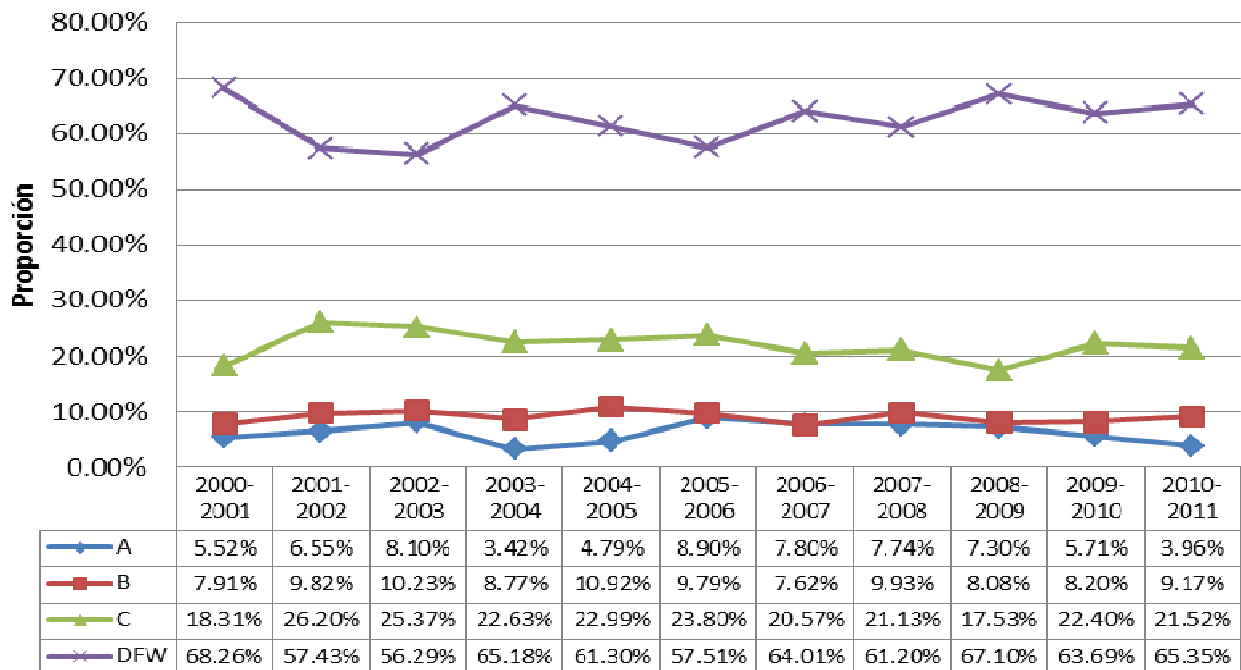
Actualmente se ha regresado a estar cerca del 70% de fracasos

### Distribución de Notas en el curso Mate 3172: 2000-2011

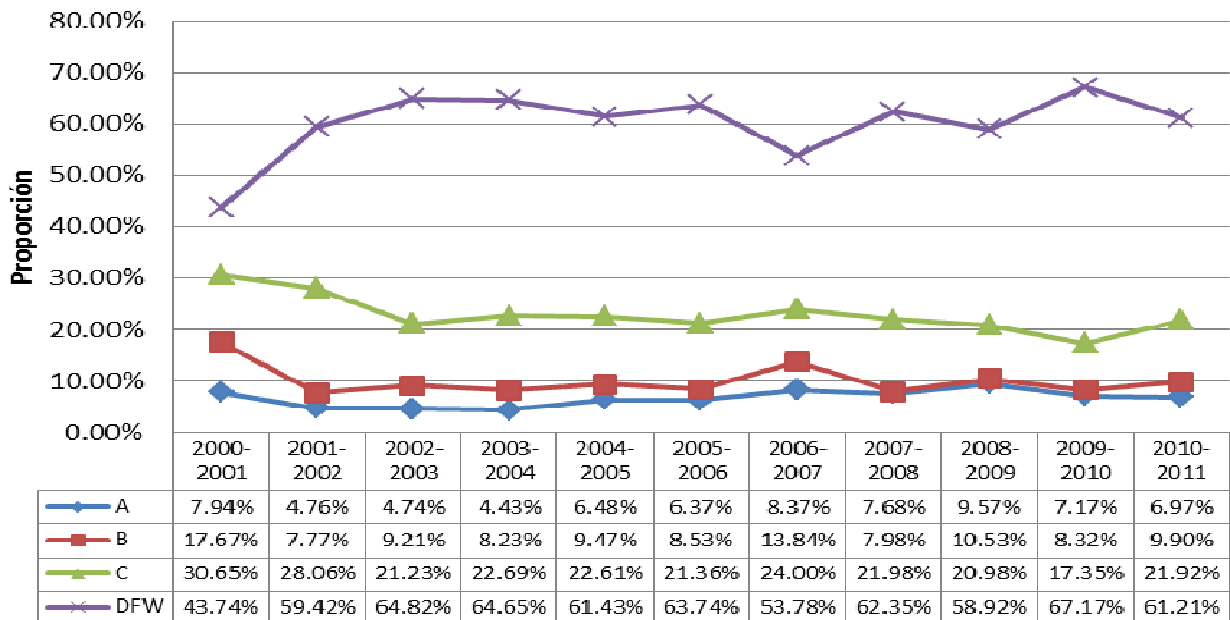


MATE 3172: Parece observarse una débil tendencia a la reducción en la tasa de fracasos

### Distribución de Notas en el curso Mate 3031: 2000-2011

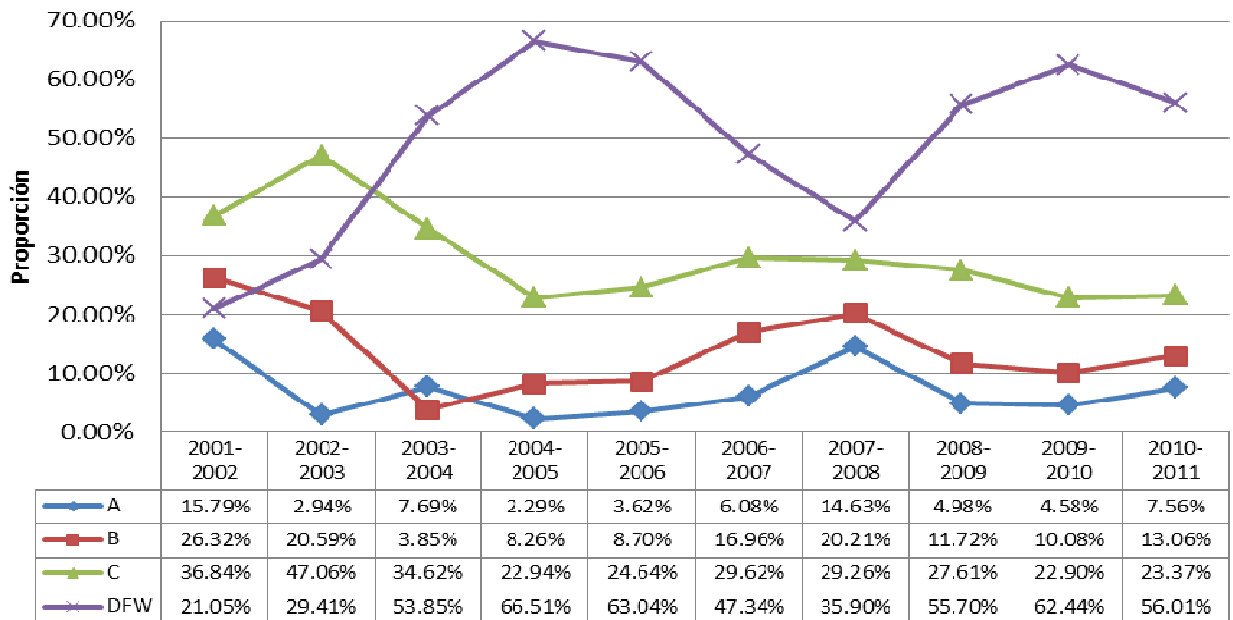


### Distribución de Notas en el curso Mate 3032: 2000-2011



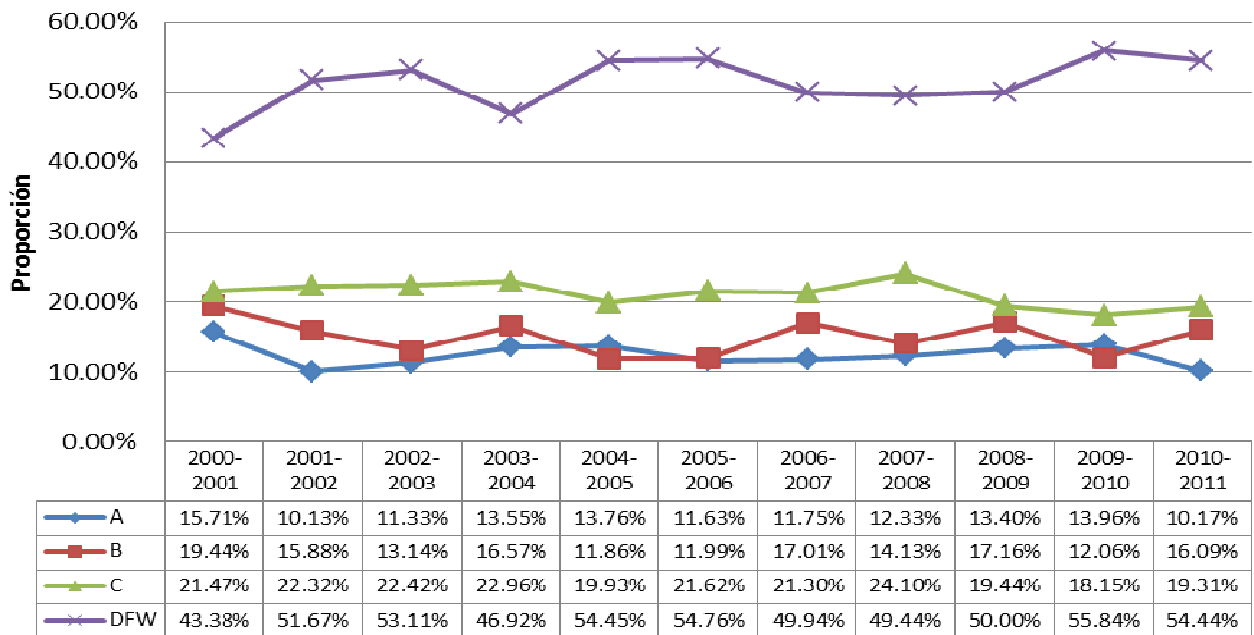
MATE 3032: Se observa un aumento importante entre 2000 y 2001, la tasa de fracasos se ha mantenido muy alta desde entonces

### Distribución de Notas en el curso MATE 3086: 2000-2011

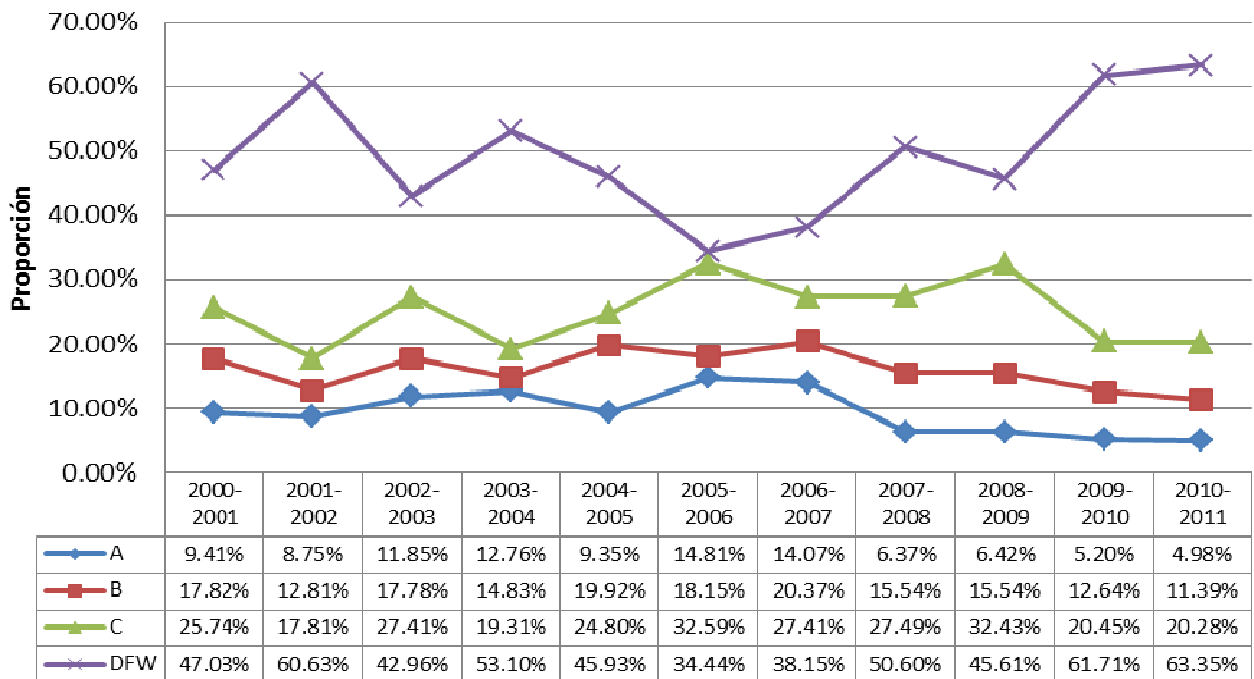


MATE 3086: Cambios muy drásticos y cíclicos en la tasa de fracasos. Una buena opción para identificar factores importantes

### Distribución de Notas en el curso MATE 4009: 2000-2011

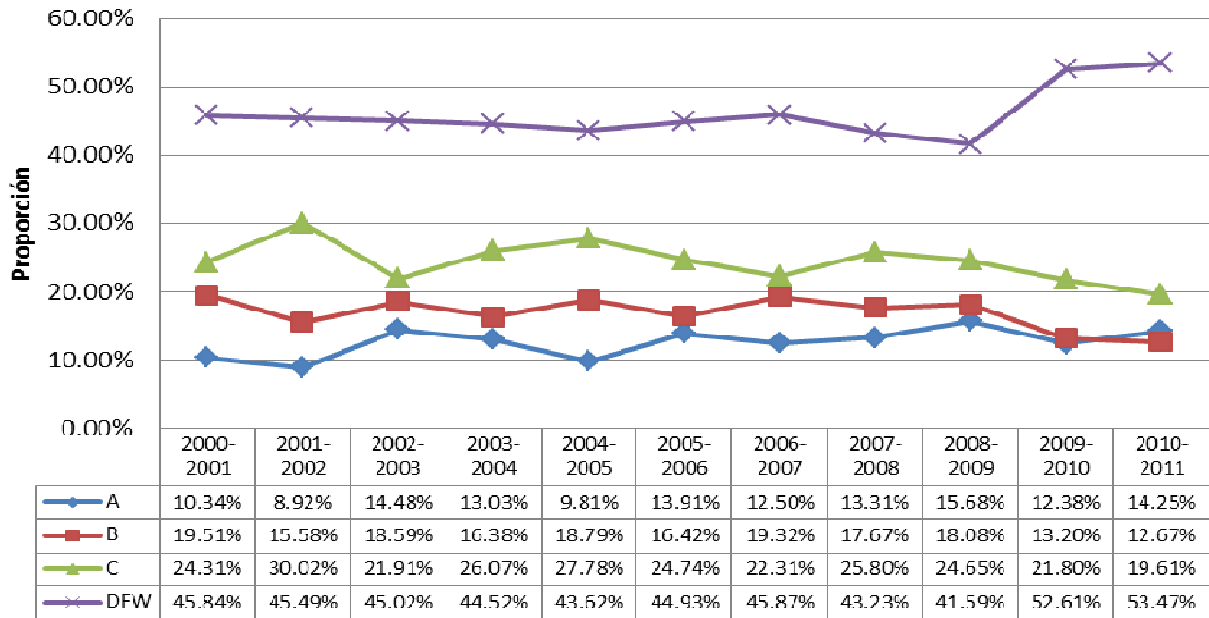


### Distribución de Notas en el curso MATE 3049: 2000-2011



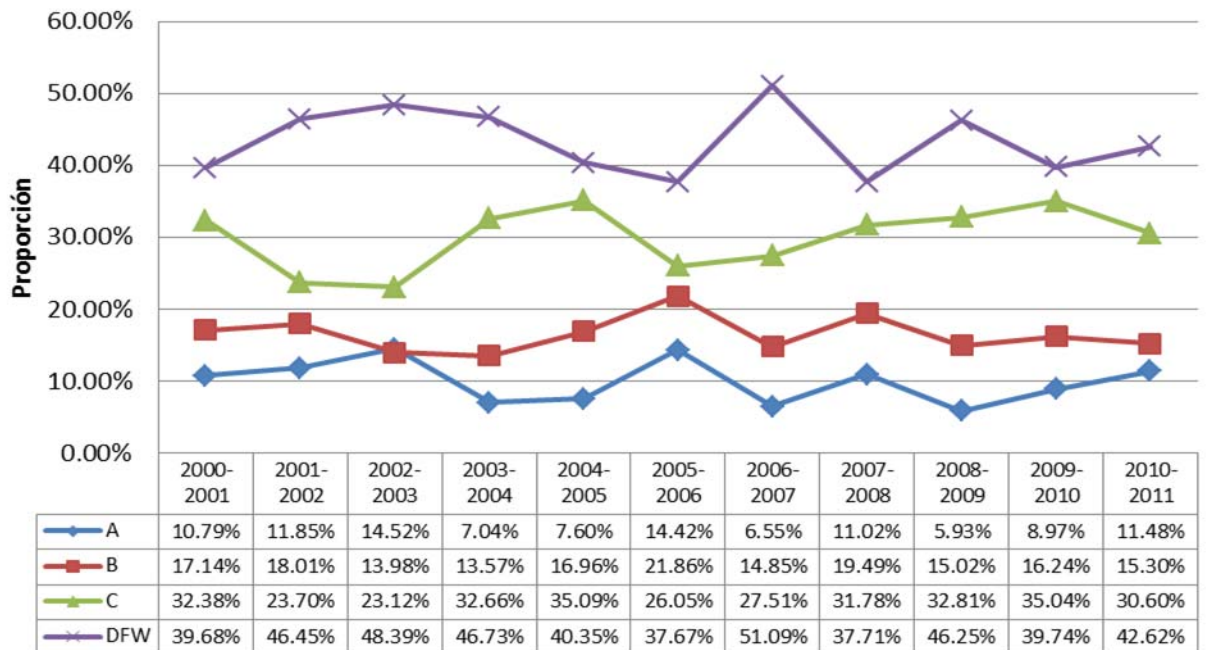


### Distribución de Notas en el curso MATE 3063: 2000-2011

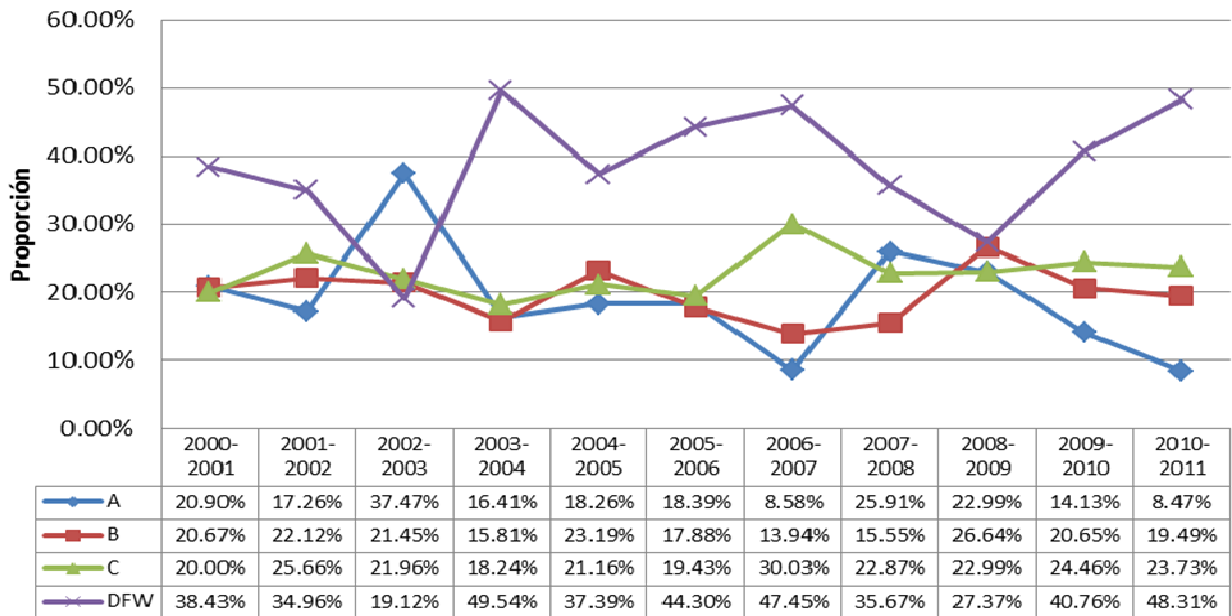


MATE 3063: Un cambio importante ocurrió en 2009-2010 el cual aumentó en un 10% la tasa de fracasos, que hasta el momento había sido muy consistente a través del tiempo

### Distribución de Notas en el curso MATE 3000: 2000-2011

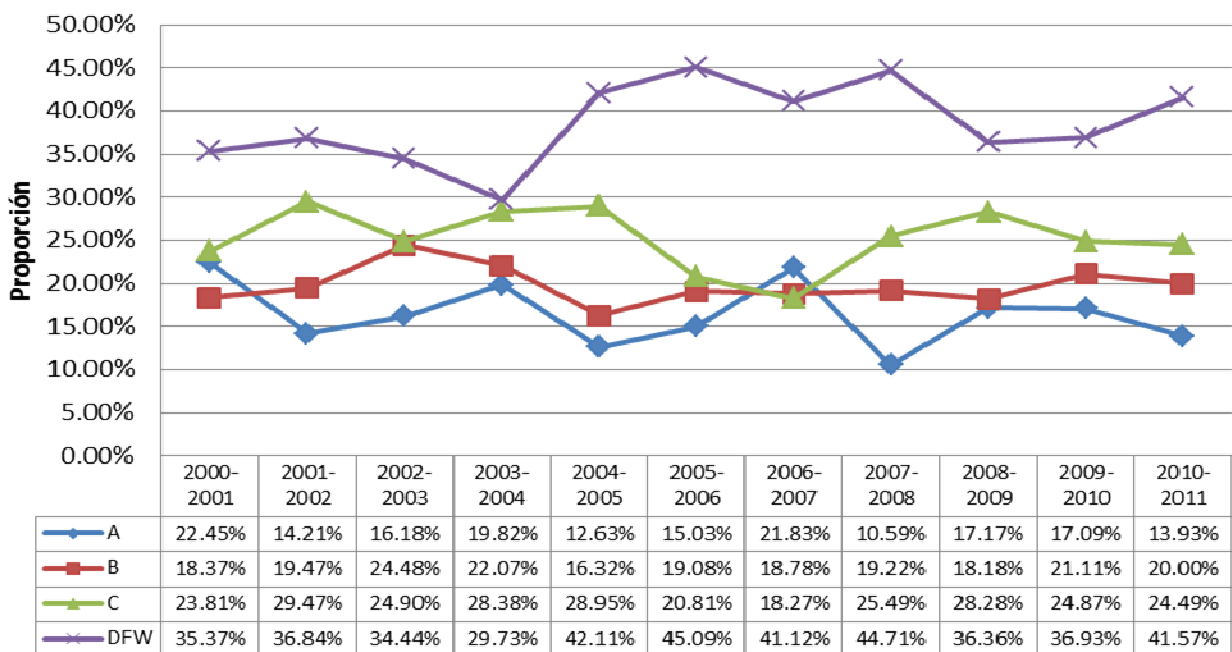


### Distribución de Notas en el curso MATE 4061: 2000-2011

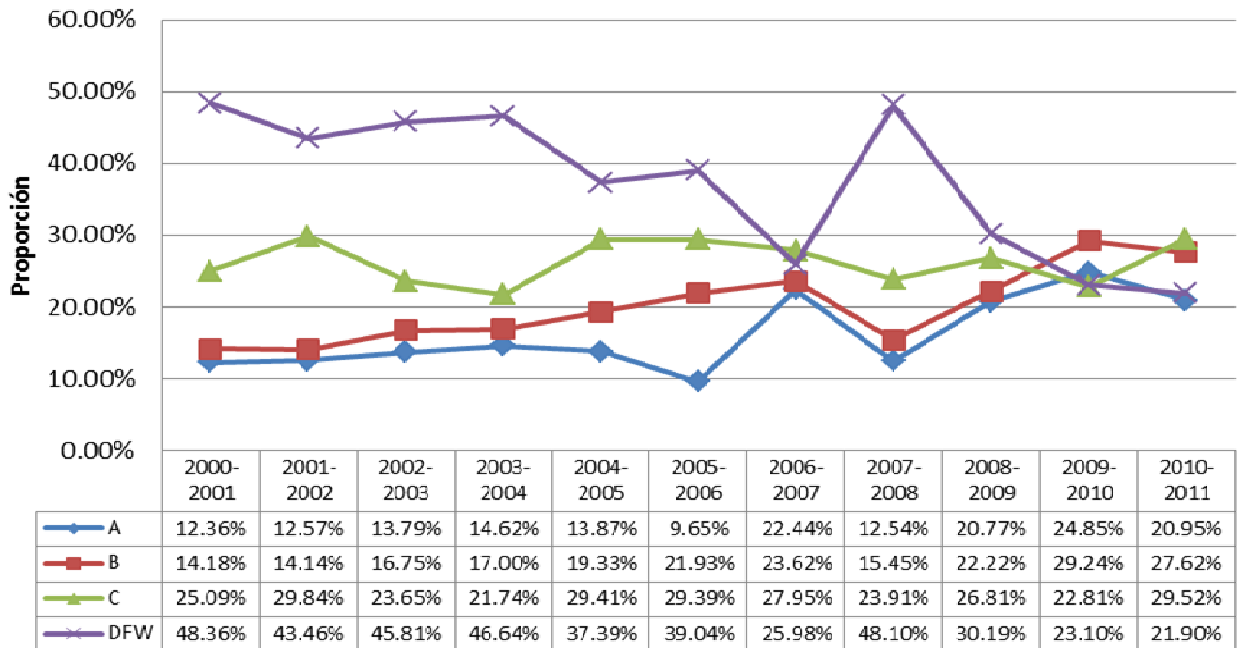


MATE 4061: Otro curso en el cual se observa muchísima variación

### Distribución de Notas en el curso ESMA 3101: 2000-2011



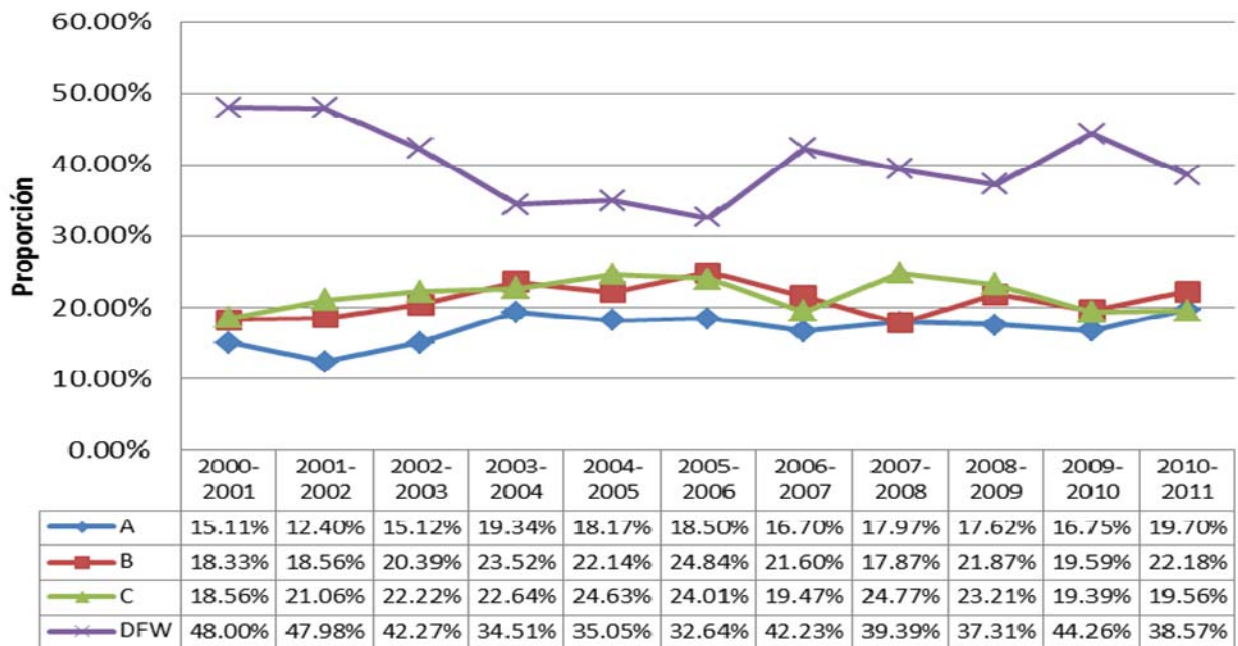
### Distribución de Notas en el curso MATE 3021: 2000-2011



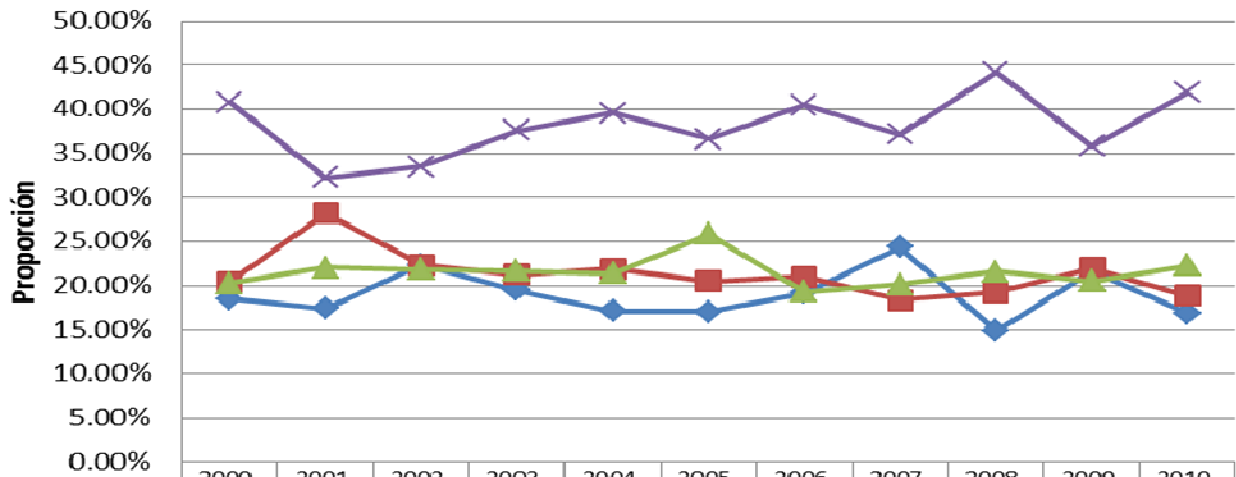
MATE 3021: Se observa una fuerte tendencia a la reducción en el número de fracasos

### Física

### Distribución de Notas en el curso FISI 3171: 2000-2011



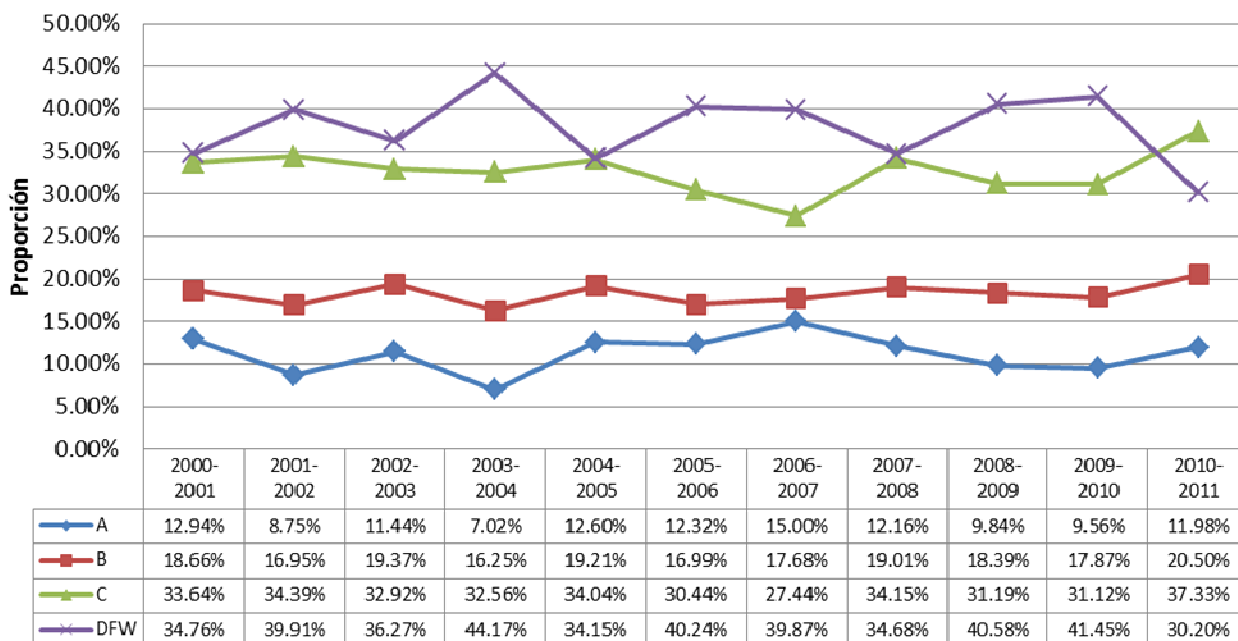
### Distribución de Notas en el curso FISI 3172: 2000-2011



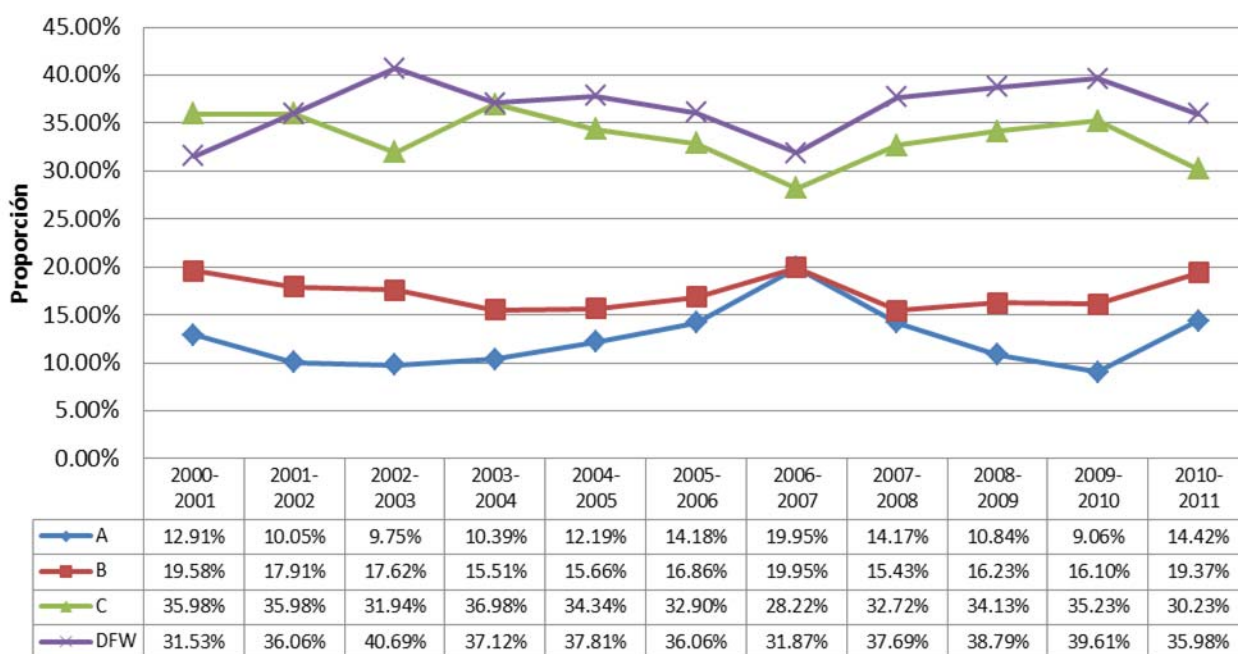
	2000-2001	2001-2002	2002-2003	2003-2004	2004-2005	2005-2006	2006-2007	2007-2008	2008-2009	2009-2010	2010-2011
—◆— A	18.52%	17.42%	22.36%	19.45%	17.09%	17.00%	19.18%	24.40%	14.91%	21.67%	16.88%
—■— B	20.44%	28.26%	22.36%	21.23%	21.90%	20.53%	21.06%	18.33%	19.28%	22.01%	18.88%
—▲— C	20.30%	22.06%	21.82%	21.71%	21.42%	25.83%	19.29%	20.16%	21.64%	20.54%	22.32%
—x— DFW	40.74%	32.26%	33.47%	37.60%	39.59%	36.64%	40.47%	37.11%	44.17%	35.78%	41.92%

## Química

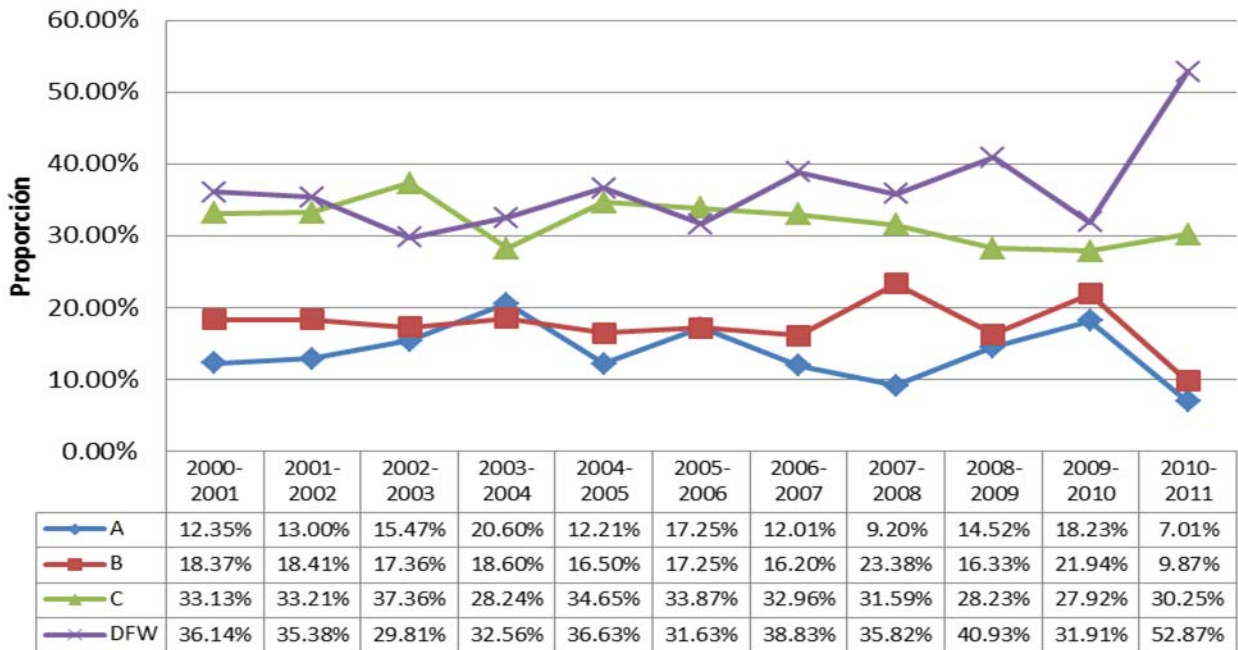
**Distribución de Notas en el curso  
QUIM 3001 y QUIM 3131: 2000-2011**



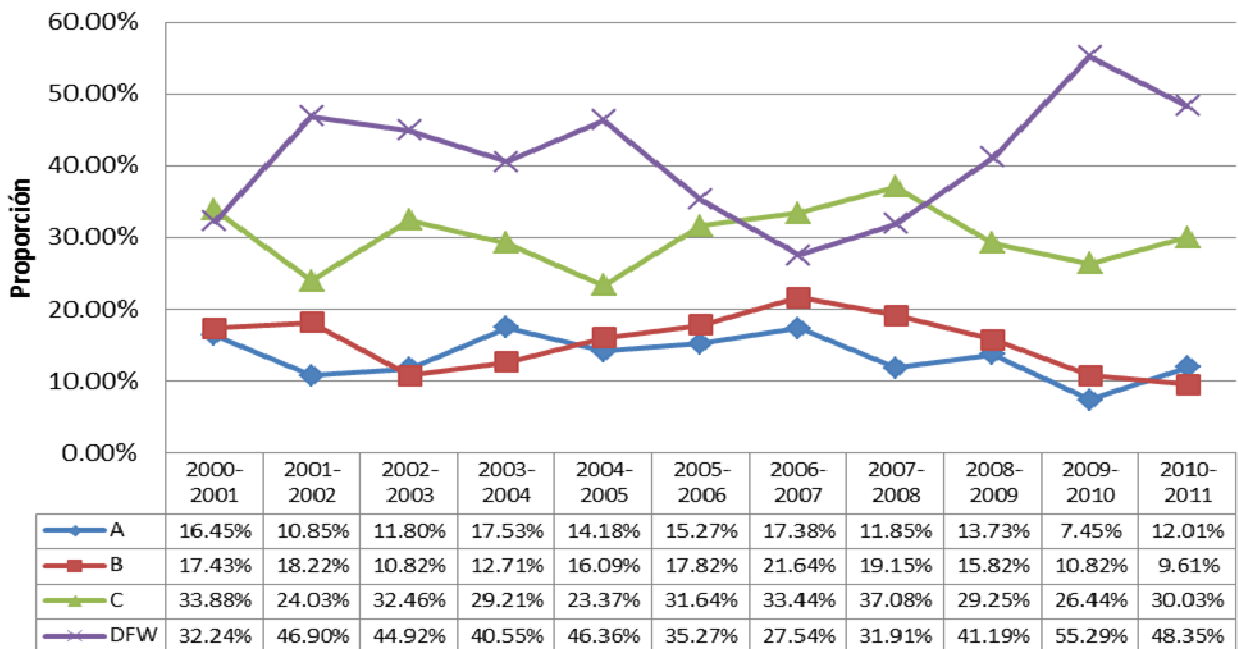
**Distribución de Notas en el curso  
QUIM 3002 y QUIM 3132: 2000-2011**



### Distribución de Notas en el curso QUIM 3461: 2000-2011



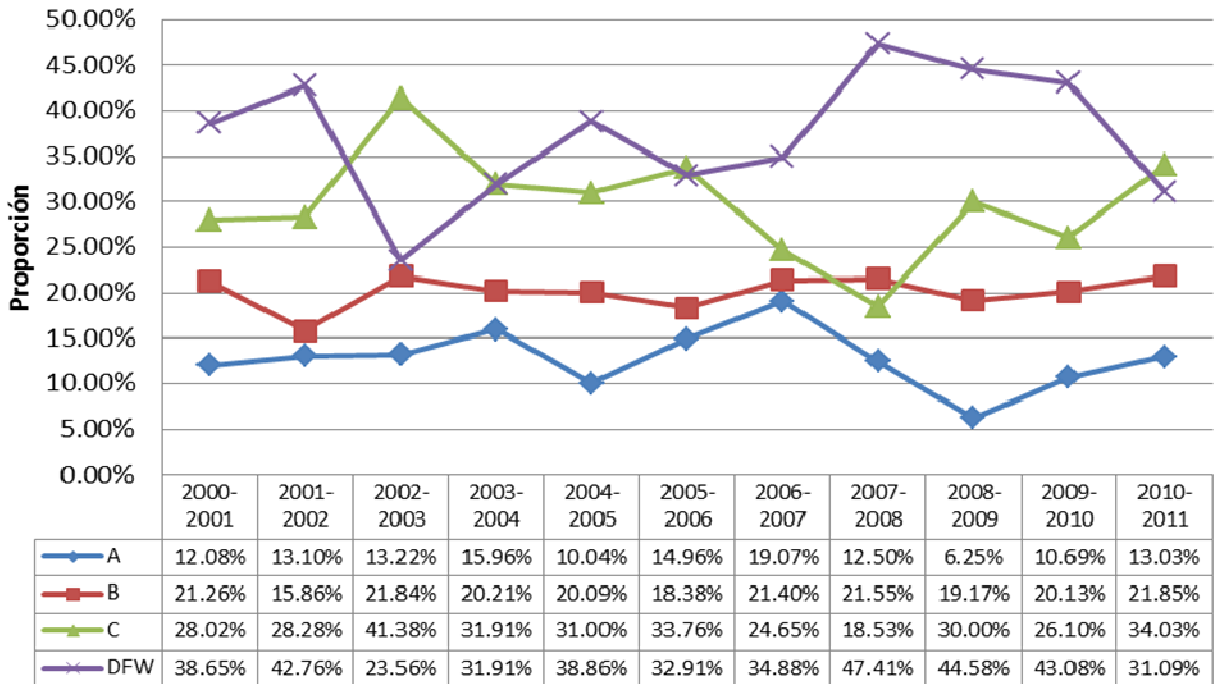
### Distribución de Notas en el curso QUIM 3463: 2000-2011



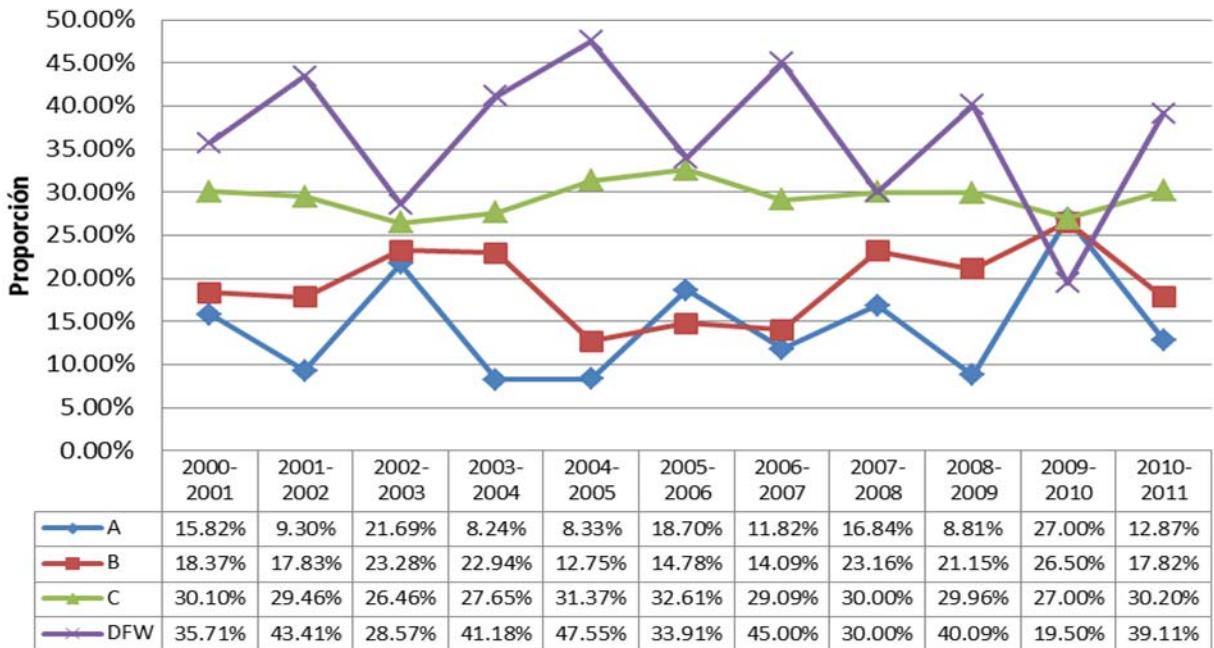
QUIM 3463: Presenta cambios dramáticos en la tasa de fracasos



### Distribución de Notas en el curso QUIM 4041: 2000-2011



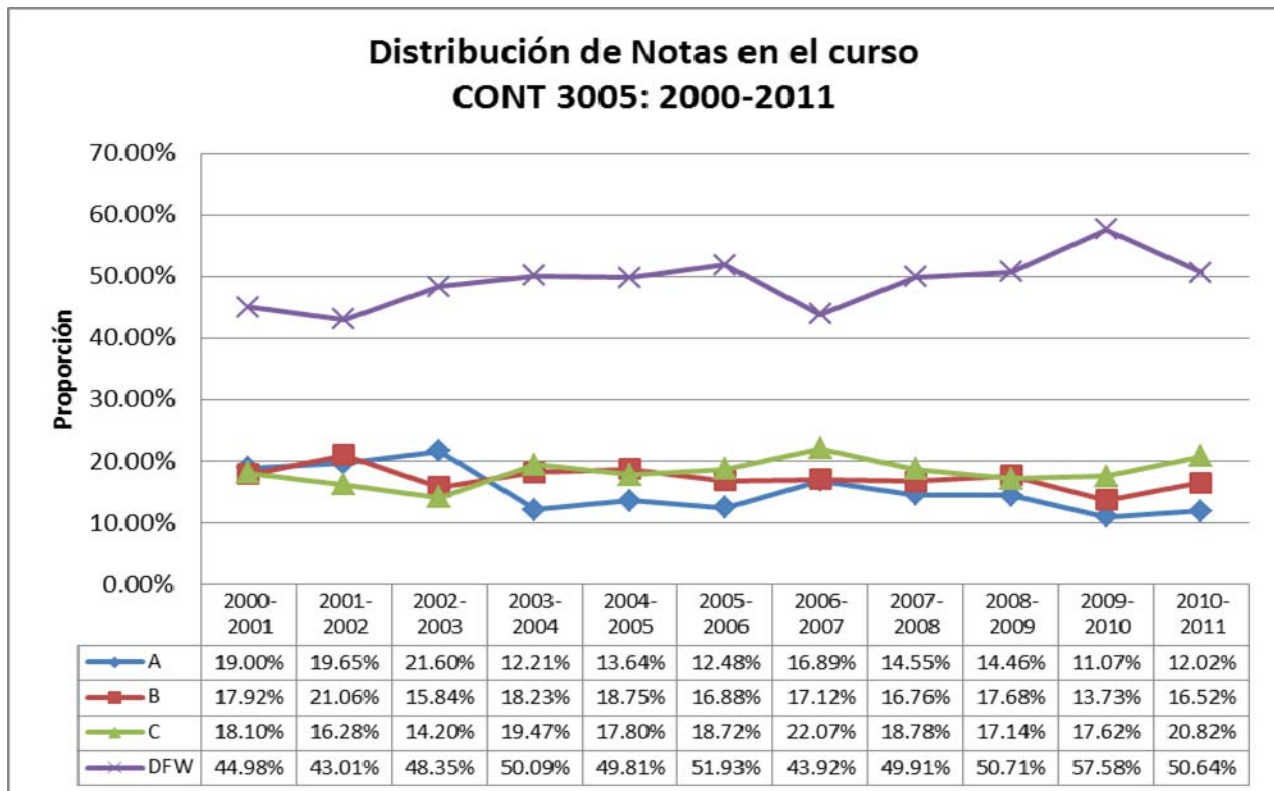
### Distribución de Notas en el curso QUIM 4042: 2000-2011



QUIM 4042: Se presentan marcadas diferencias de un periodo a otro

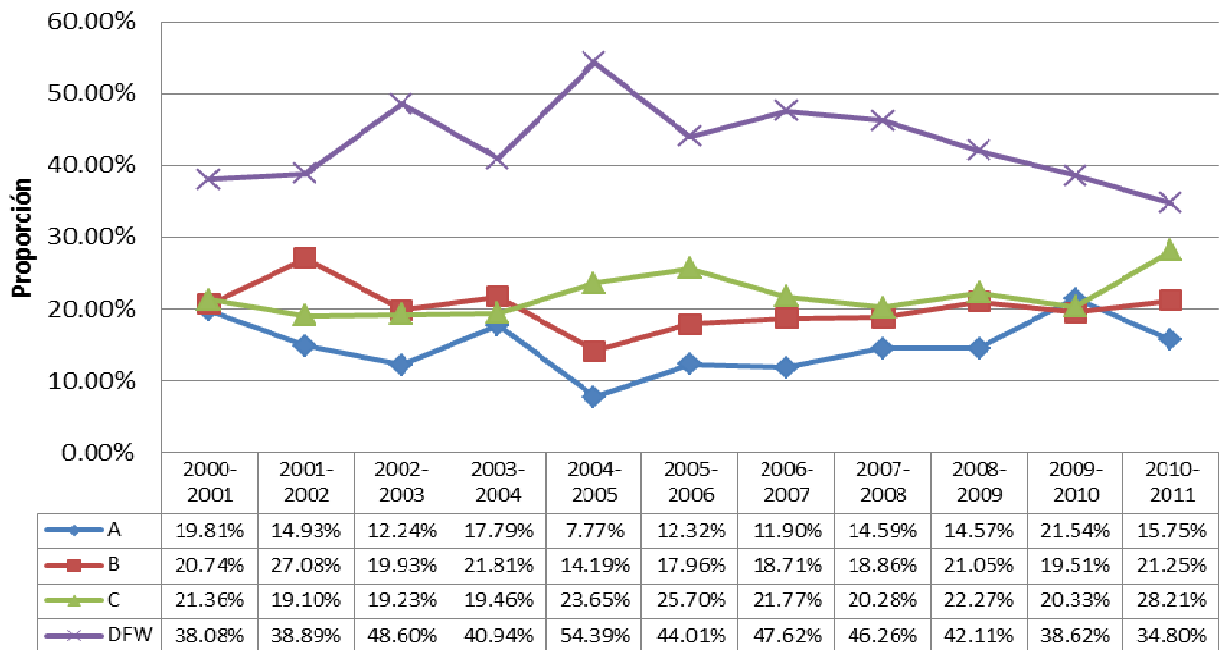
## Administración de Empresas;

Tres cursos de la Facultad de Administración de Empresas fueron incluidos en la lista. De estos uno de ellos presenta un comportamiento bastante estable mientras que los otros dos parecen presentar una tendencia a la baja

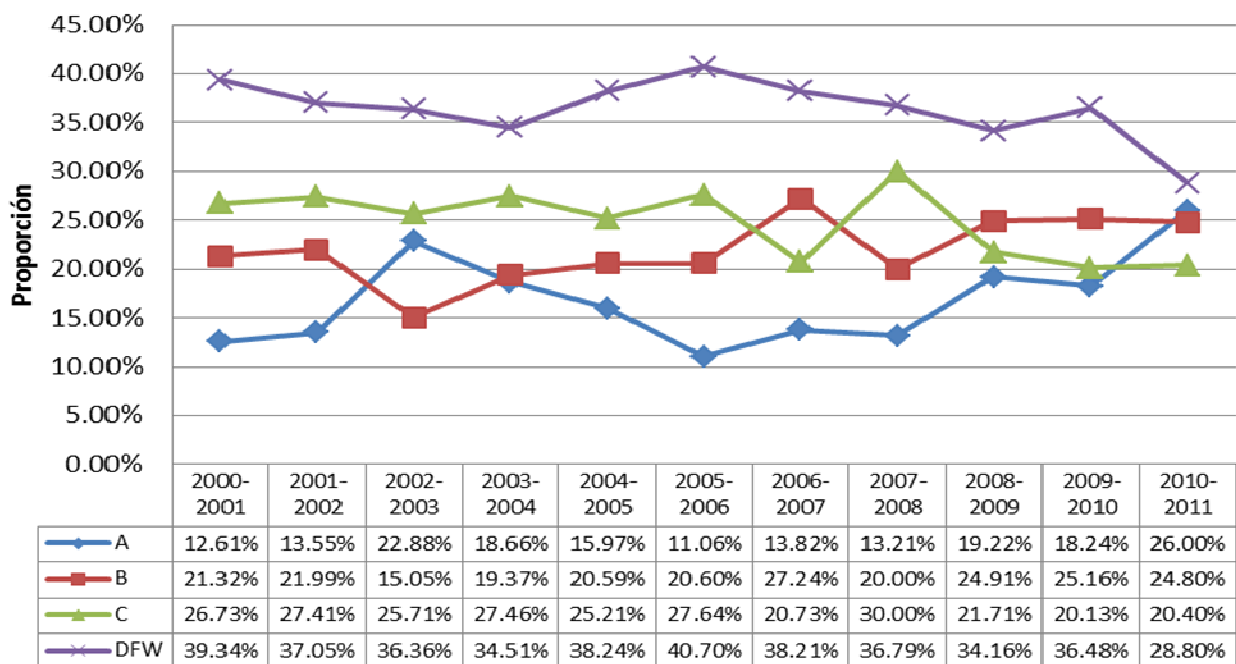




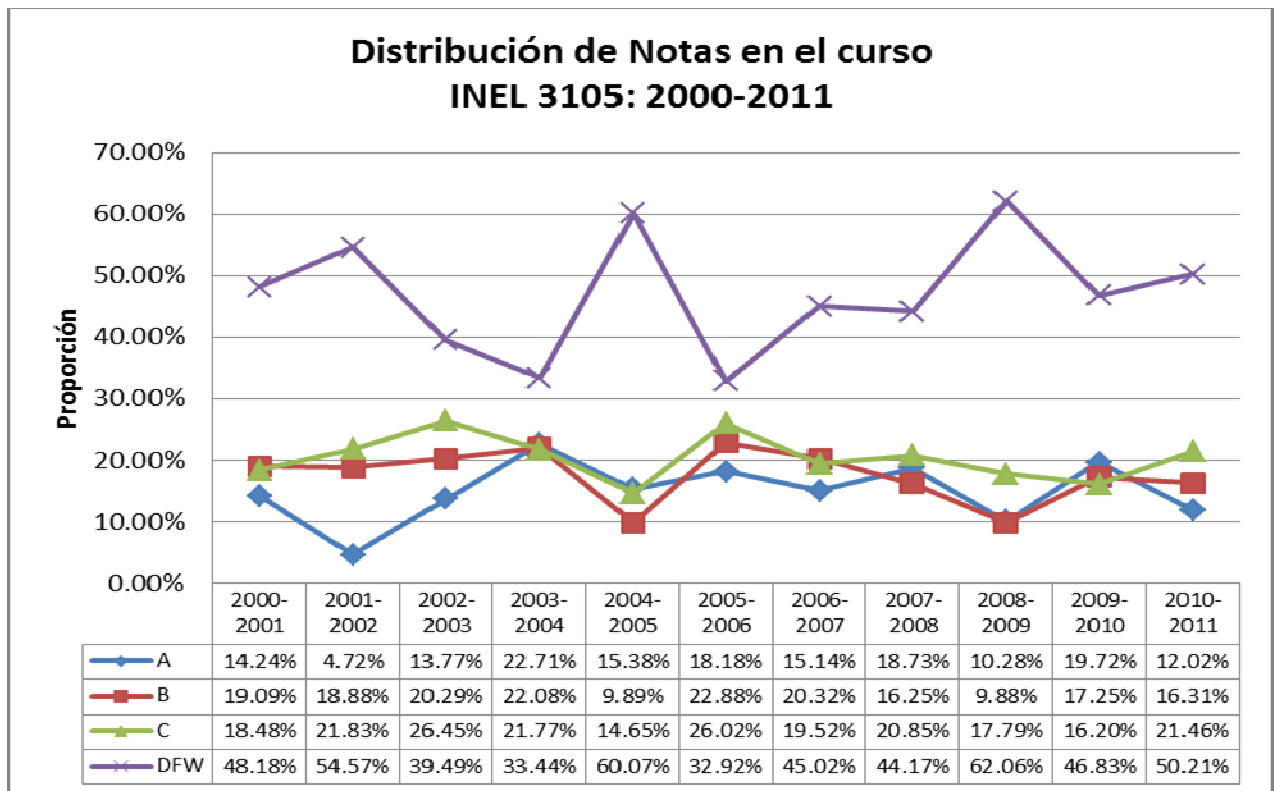
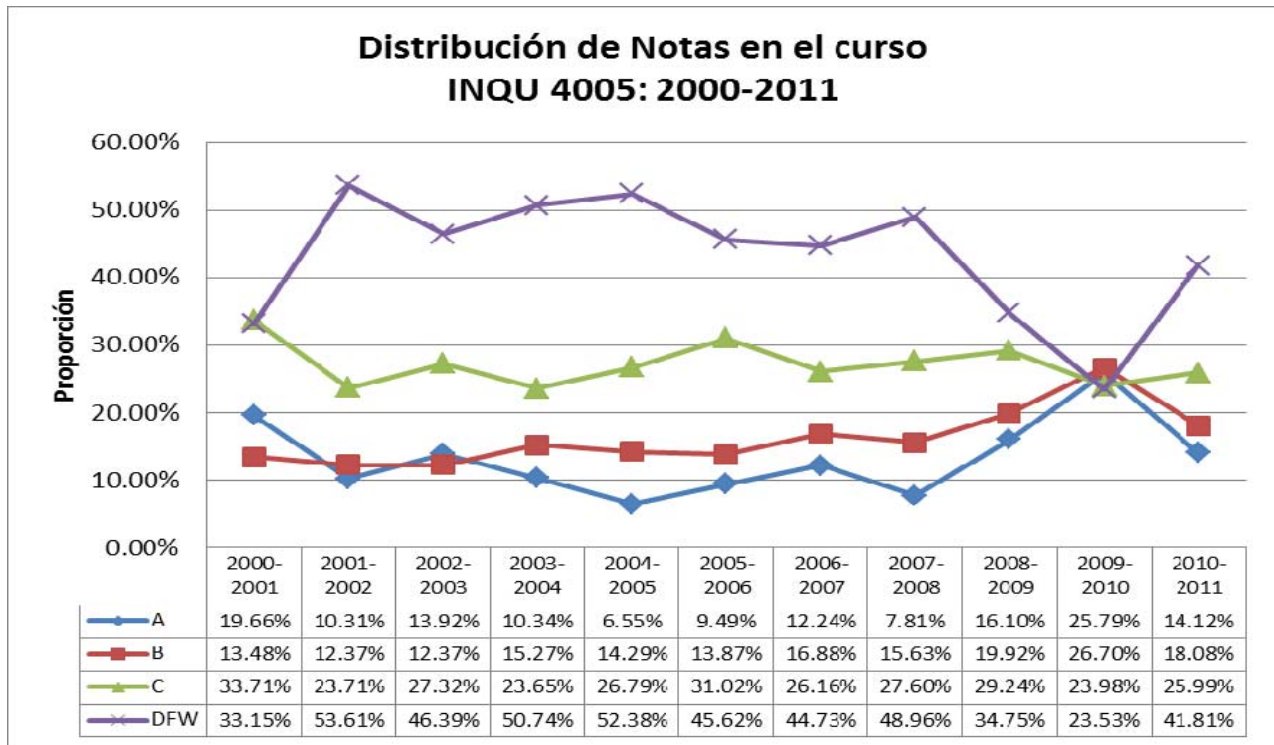
### Distribución de Notas en el curso CONT 3006: 2000-2011



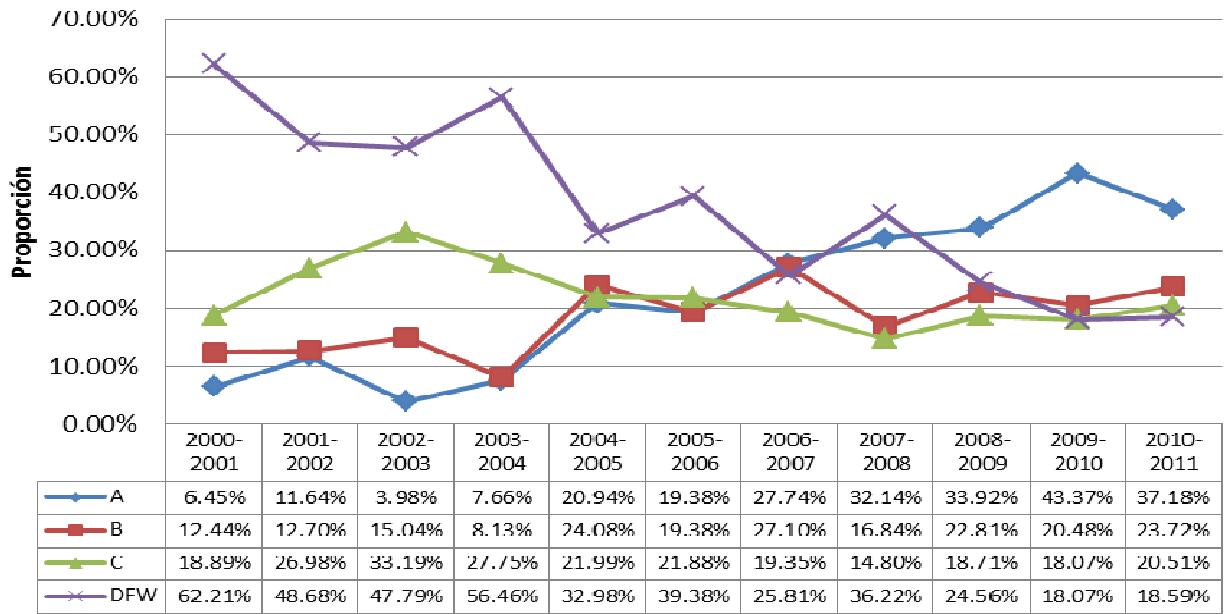
### Distribución de Notas en el curso FINA 3006: 2000-2011



## Ingeniería

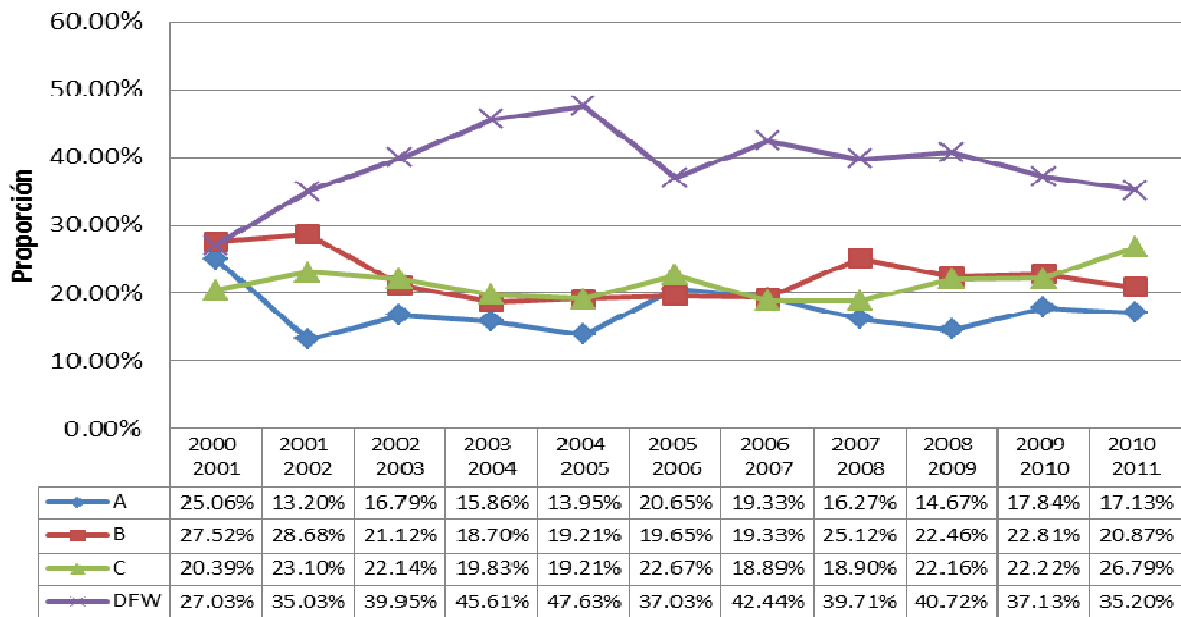


### Distribución de Notas en el curso INME 4001: 2000-2011



INME 4001: Este curso presenta el cambio más dramático que se presenta en ninguna de las gráficas incluidas, la tasa de fracasos del 2011 fue 40% menor a la del 2001

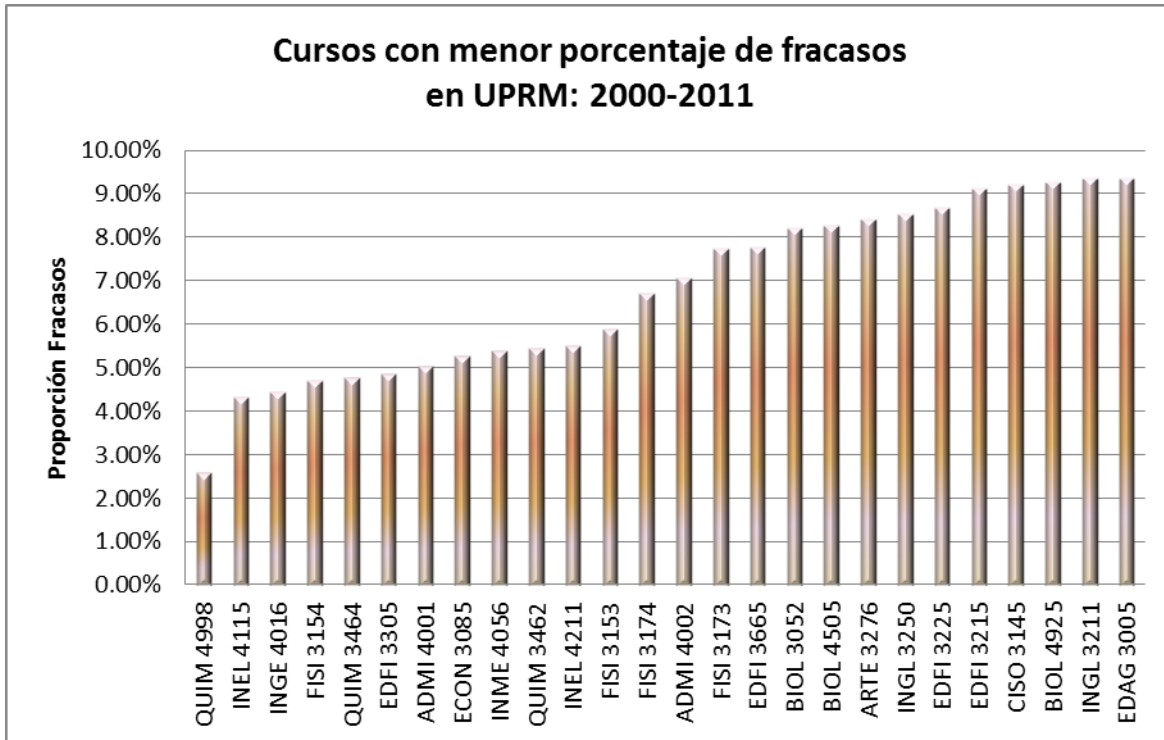
### Distribución de Notas en el curso ININ 4010: 2000-2011



ININ 4010: Del año 2000 al 2005 hubo una fuerte tendencia al aumento. A partir de 2005 se detiene el aumento y se observa una débil tendencia a la reducción

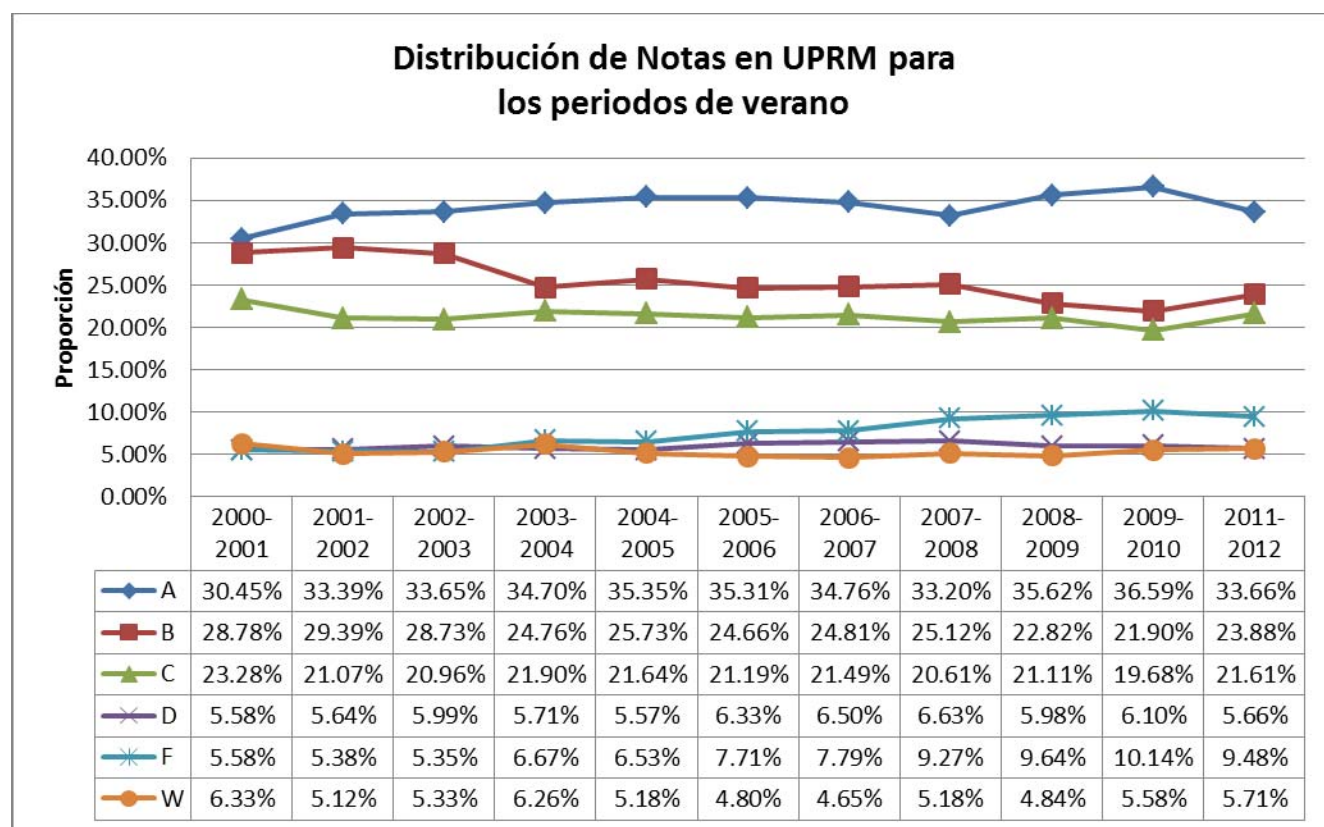
## Cursos con el menor porcentaje de fracasos

Se presentan los cursos con la menor tasa de fracasos durante el periodo 2000-2011. Estos cursos se identificaron de entre los 150 cursos con mayor matricula

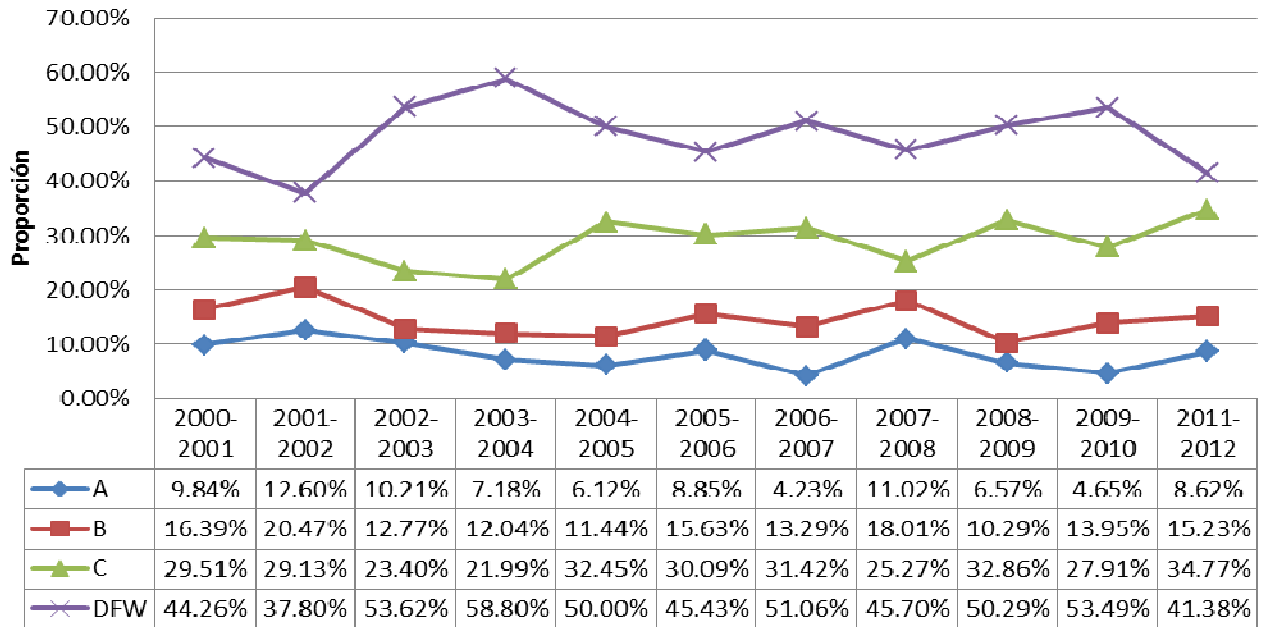


## Distribución de notas otorgadas durante los periodos de verano

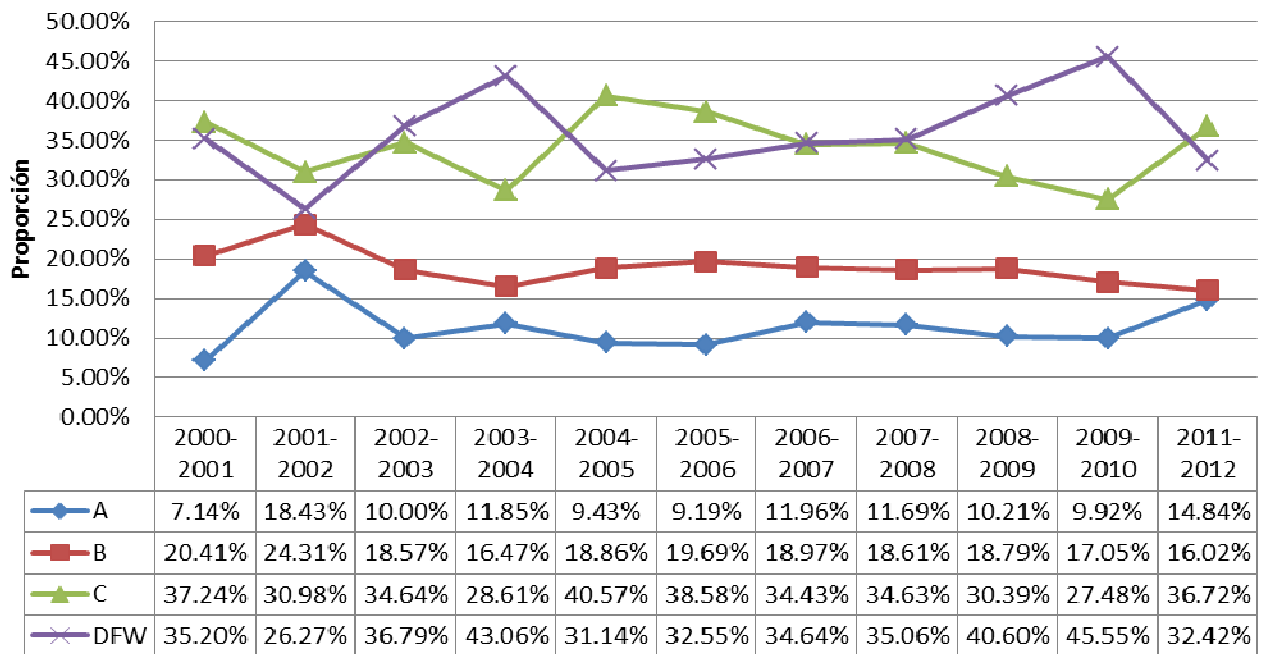
Para propósitos de comparación, se presentan algunas gráficas que describen la ejecutoria general y en los cursos previamente identificados como los de mayor tasa de fracasos, durante los periodos de verano. Aunque en la ejecutoria general no se aprecian diferencias, si es evidente que existen diferencias importantes en la ejecutoria de los cursos de matemática. La tasa de fracasos durante los veranos resulta menor que la tasa de fracasos durante los semestres regulares, tanto así que en la mayoría de los casos, la línea que representa la tasa de fracasos se confunde con una o más de las líneas que presentan las tasas de las notas A, B y C. A diferencia de lo que ocurre durante los semestres, en los cuales la tasa de fracasos está muy por encima de la tasa de cualquiera de las notas de pase.



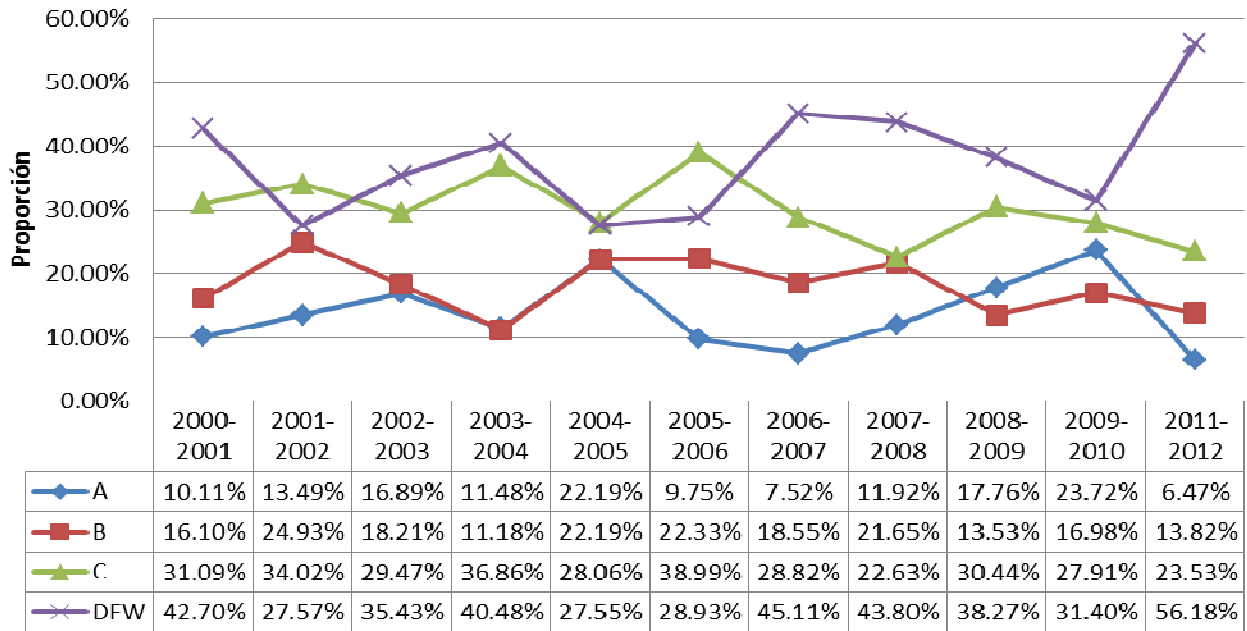
**Distribución de Notas en el curso  
MATE 3171  
para los periodos de verano**



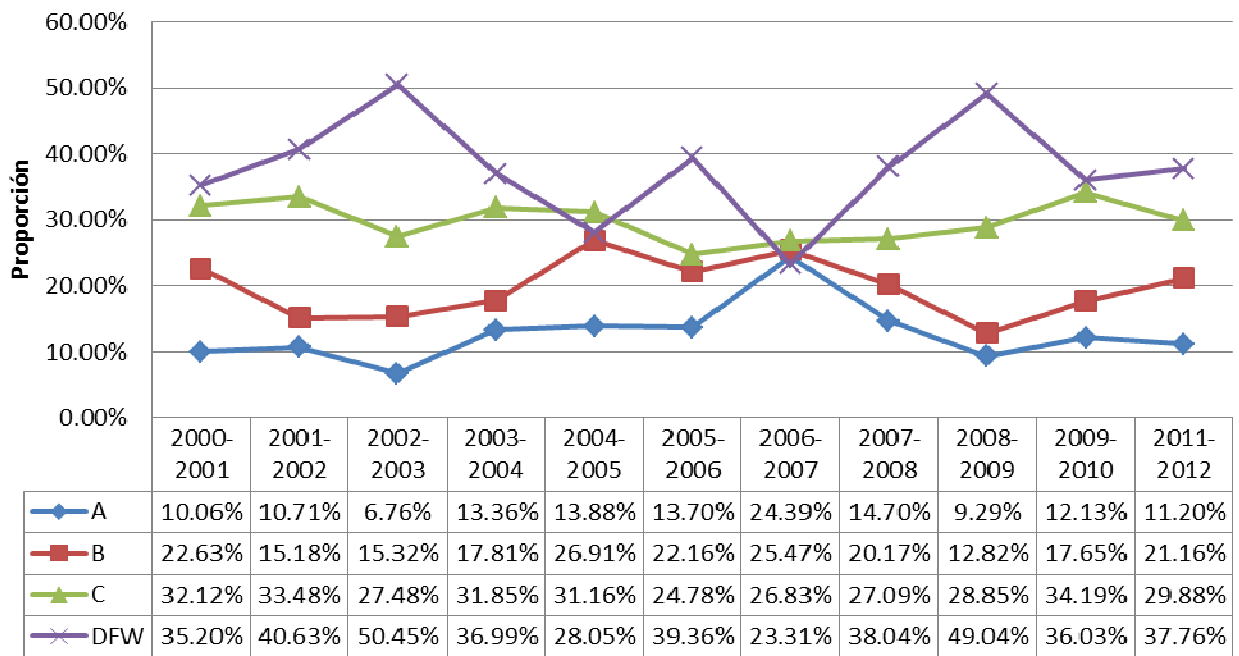
**Distribución de Notas en el curso  
MATE 3172  
para los periodos de verano**



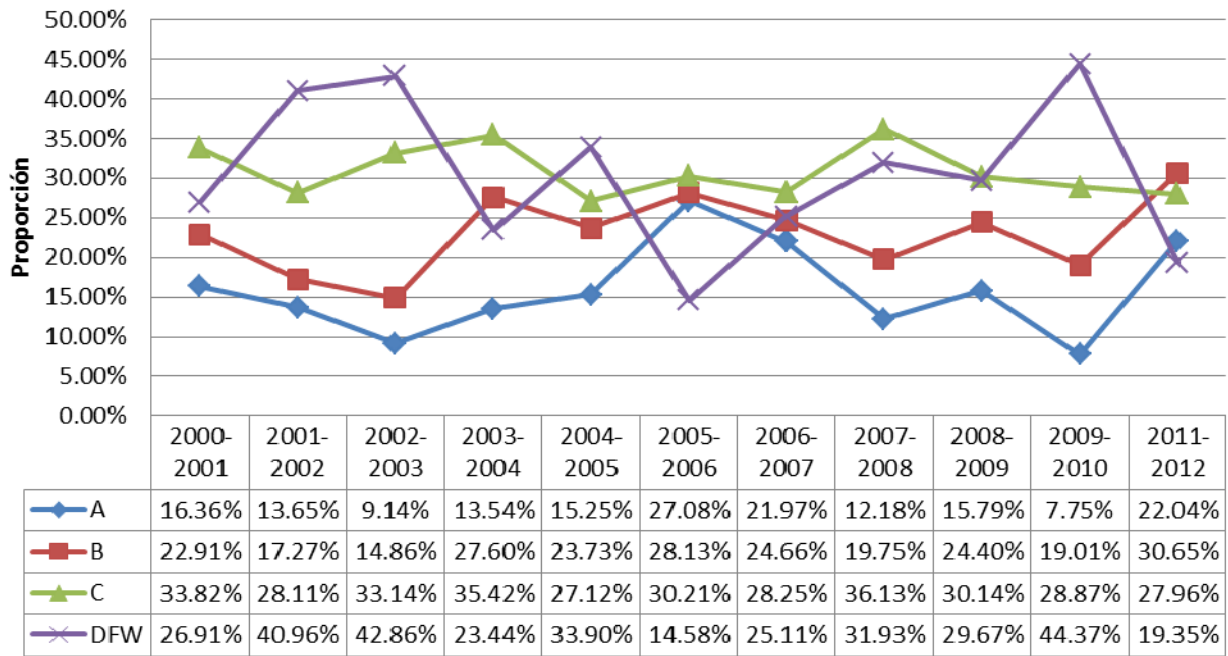
**Distribución de Notas en el curso  
MATE 3031  
para los periodos de verano**



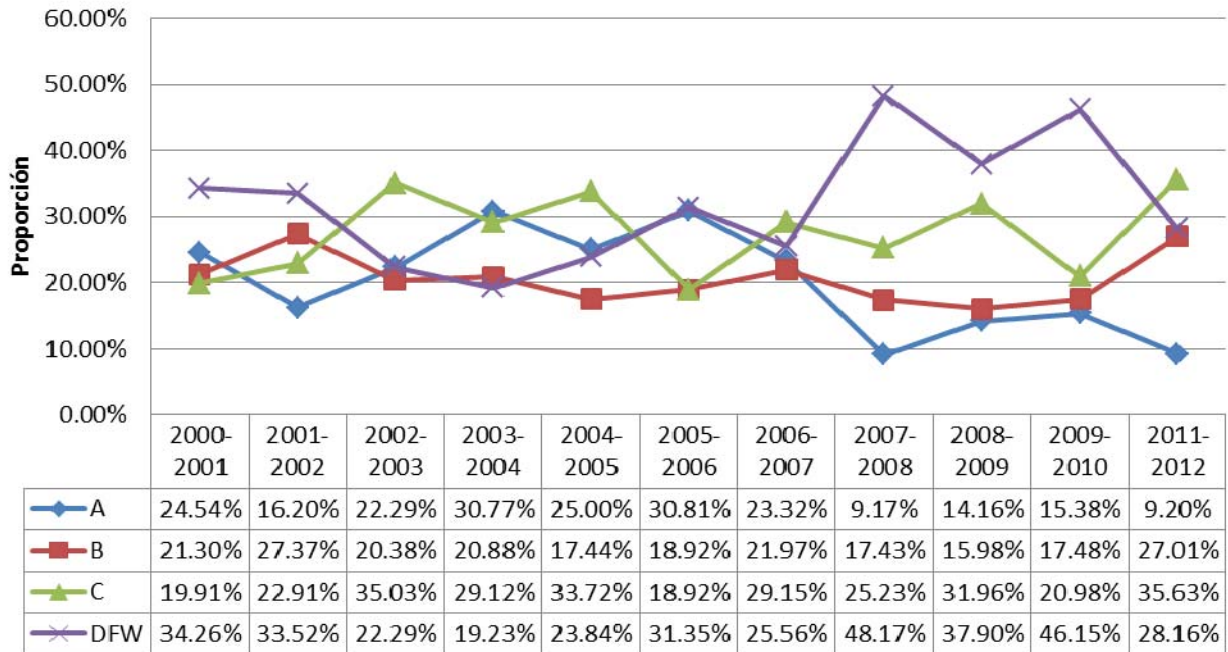
**Distribución de Notas en el curso  
MATE 3032  
para los periodos de verano**



**Distribución de Notas en el curso  
MATE 3063  
para los periodos de verano**

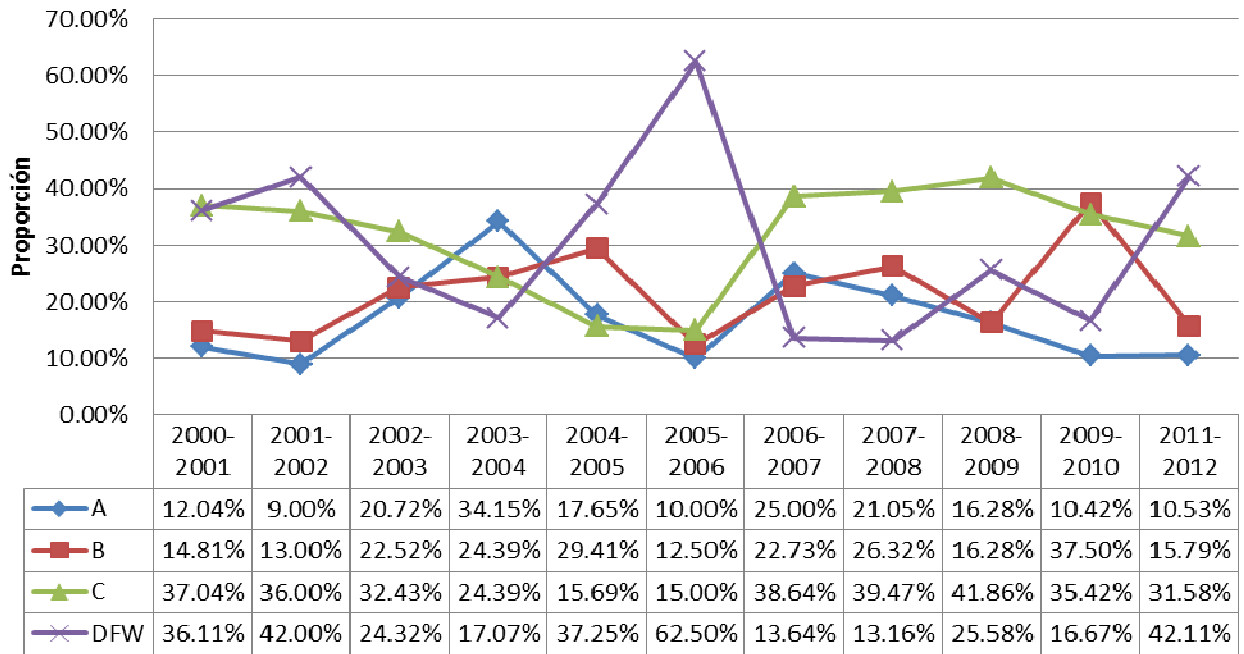


**Distribución de Notas en el curso  
MATE 4009  
para los periodos de verano**

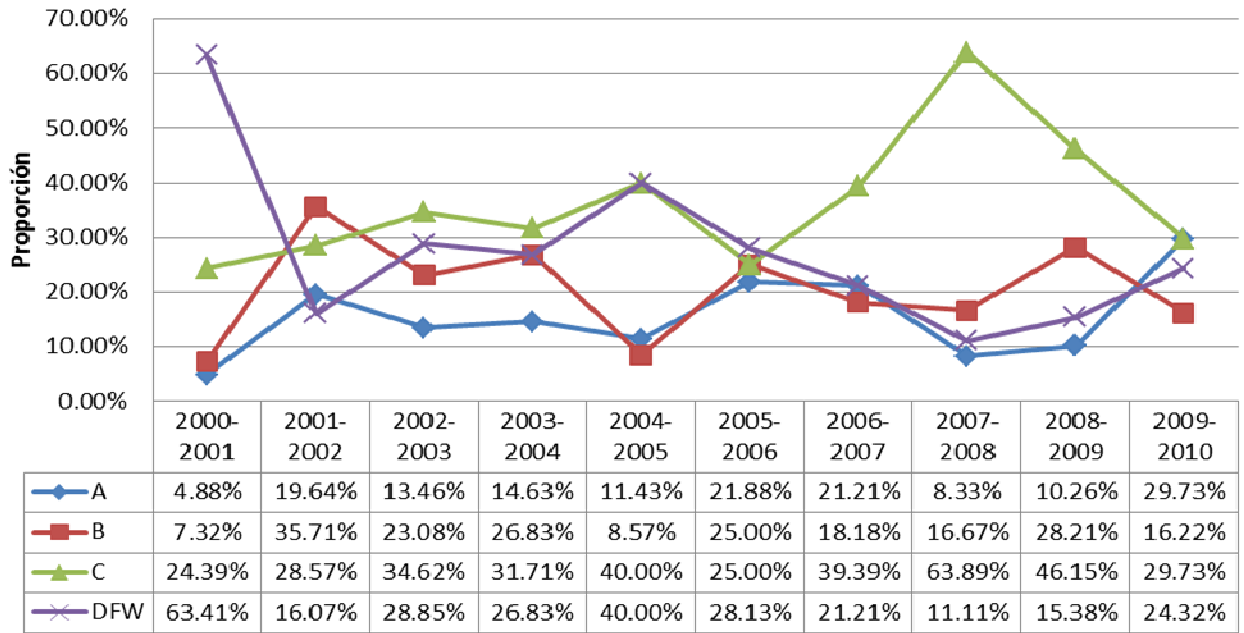




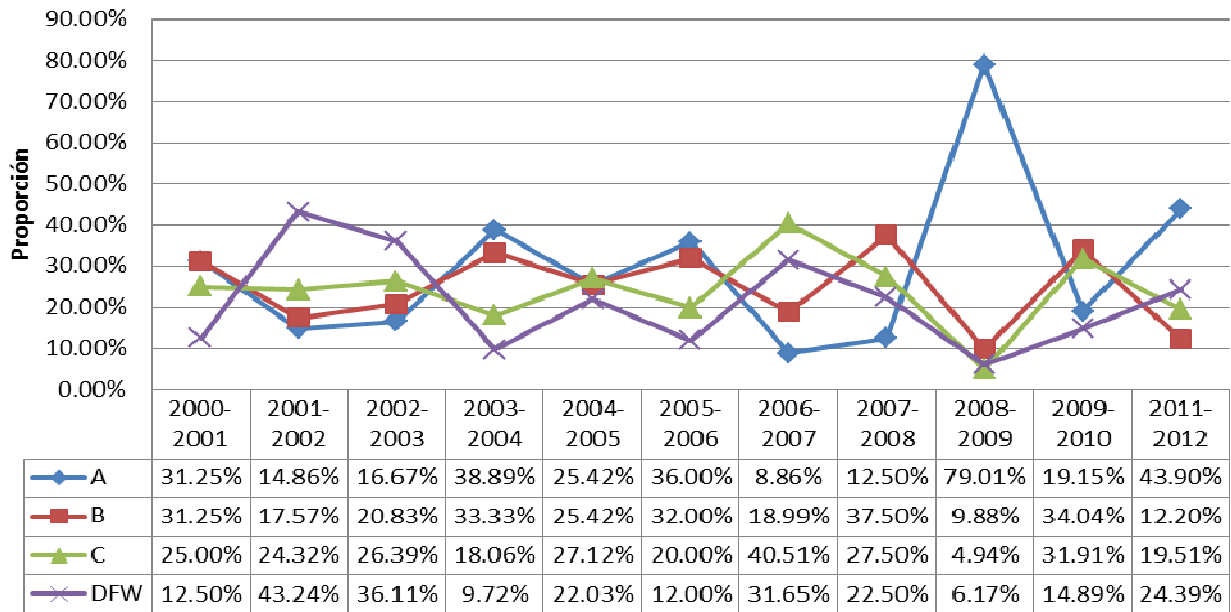
**Distribución de Notas en el curso  
MATE 3049  
para los periodos de verano**



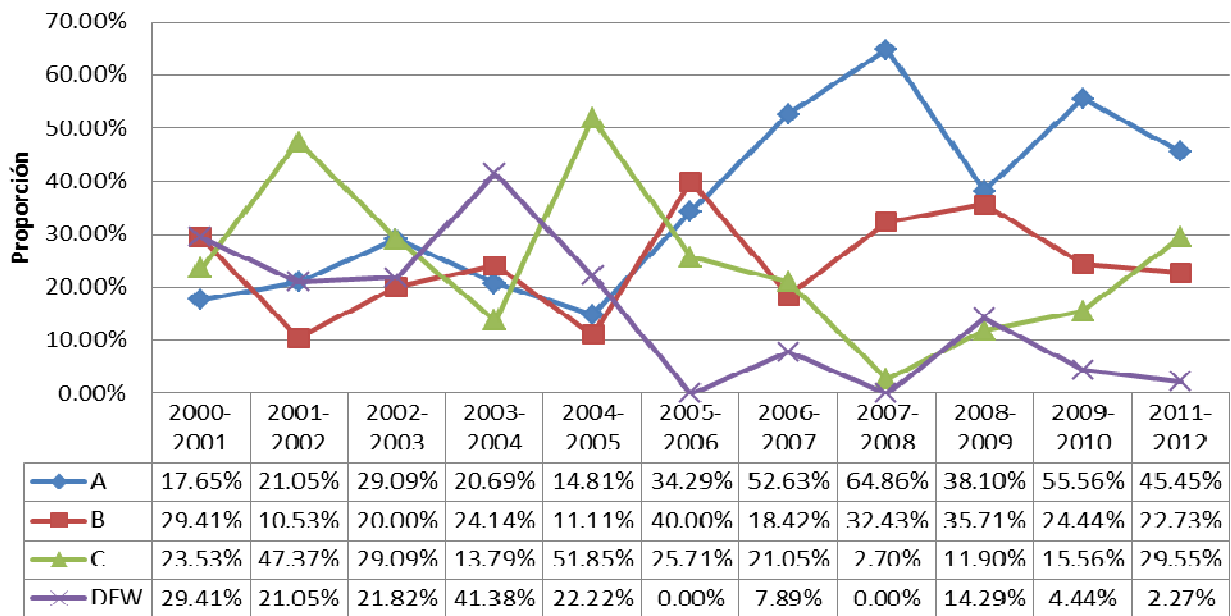
**Distribución de Notas en el curso  
MATE 3000  
para los periodos de verano**



**Distribución de Notas en el curso  
MATE 3021  
para los periodos de verano**

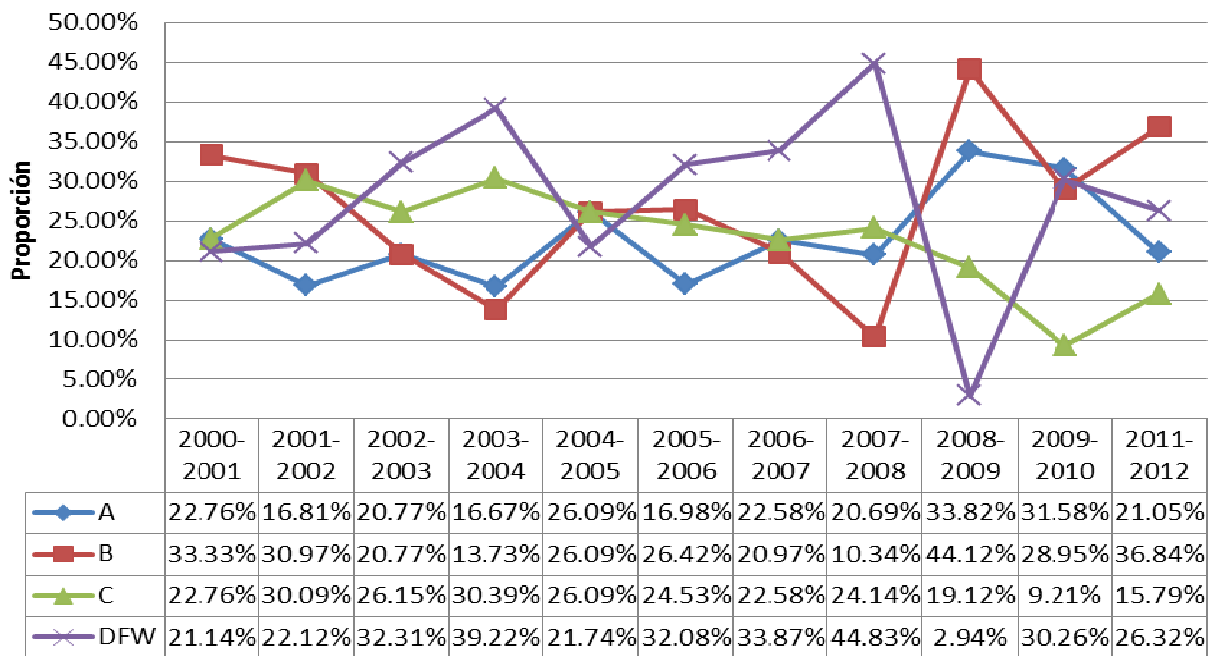


**Distribución de Notas en el curso  
ESMA 3101  
para los periodos de verano**

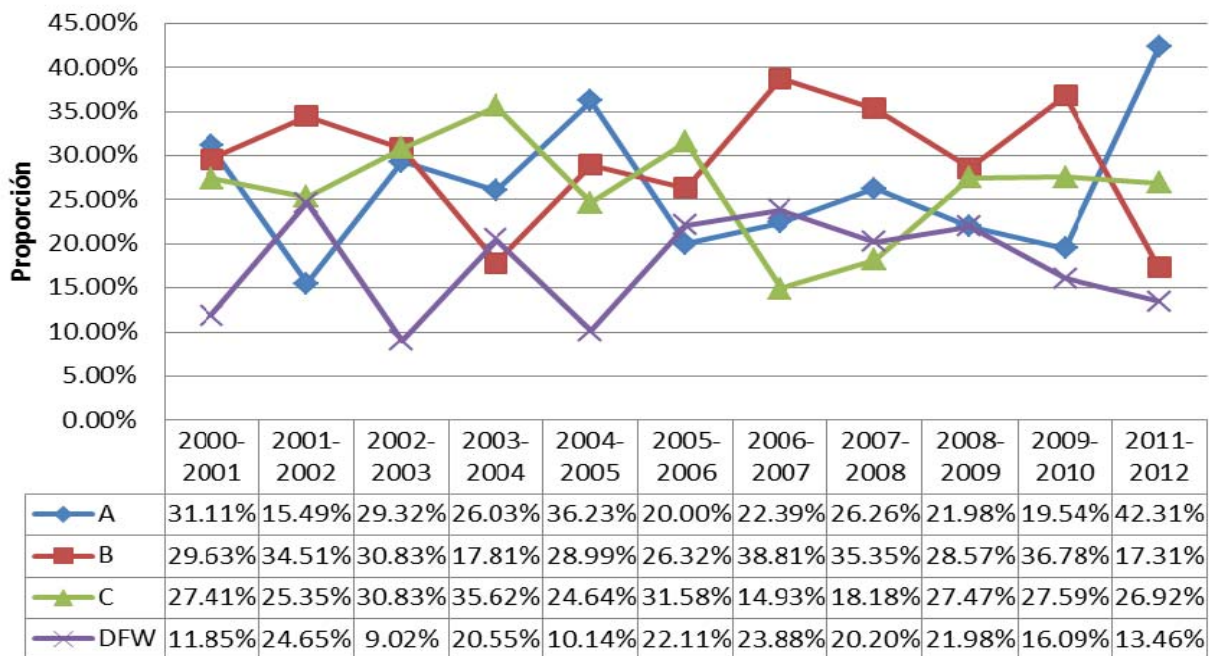


ESMA 3101: Para este curso particular llama la atención el aumento dramático en las A's durante los veranos y la tasa de fracasos tan reducida durante los periodos de verano más recientes, algo que contrasta significativamente con la tasa de fracasos constante, cercana a 40%, que se da durante los semestres

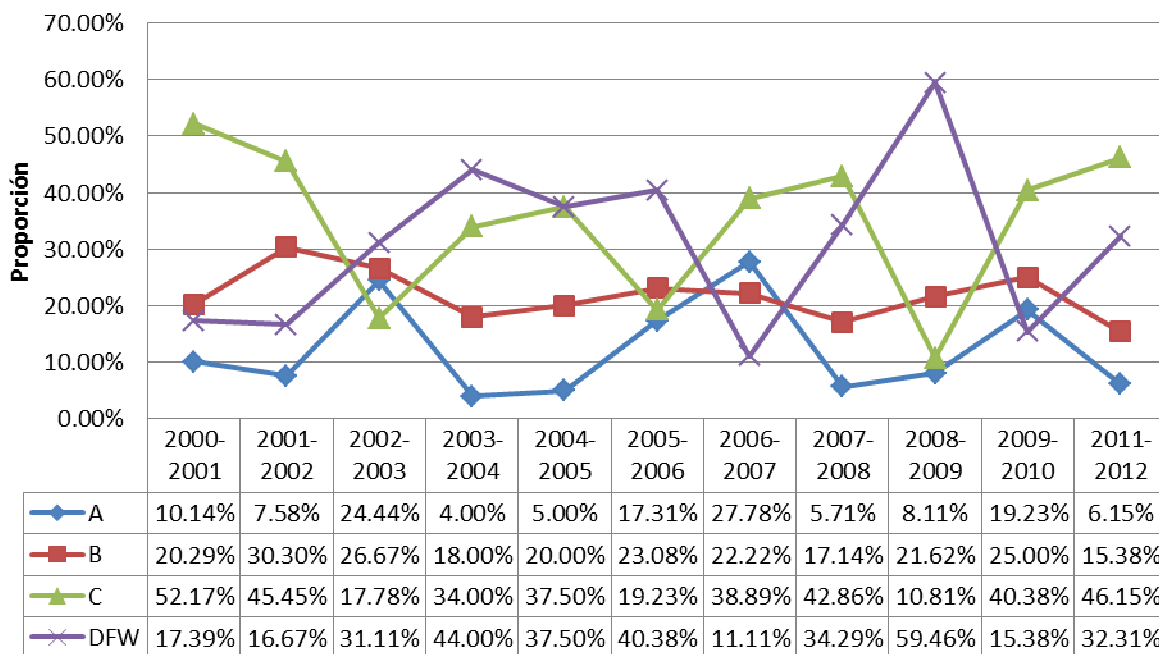
**Distribución de Notas en el curso  
FISI 3171  
para los periodos de verano**



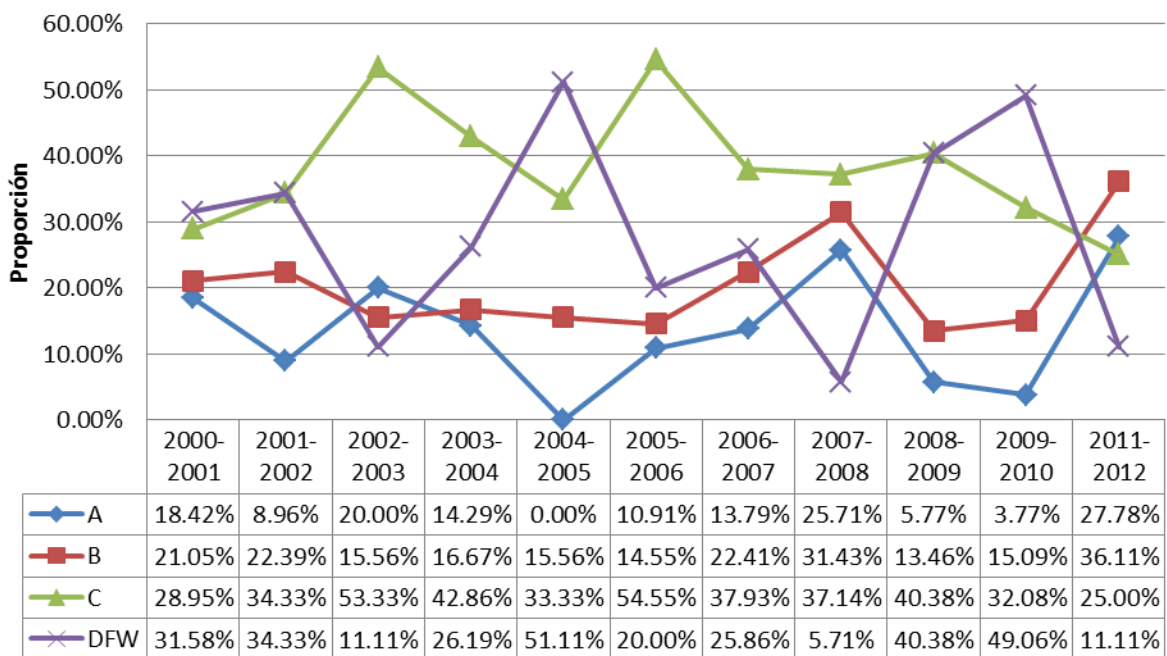
**Distribución de Notas en el curso  
FISI 3172  
para los periodos de verano**



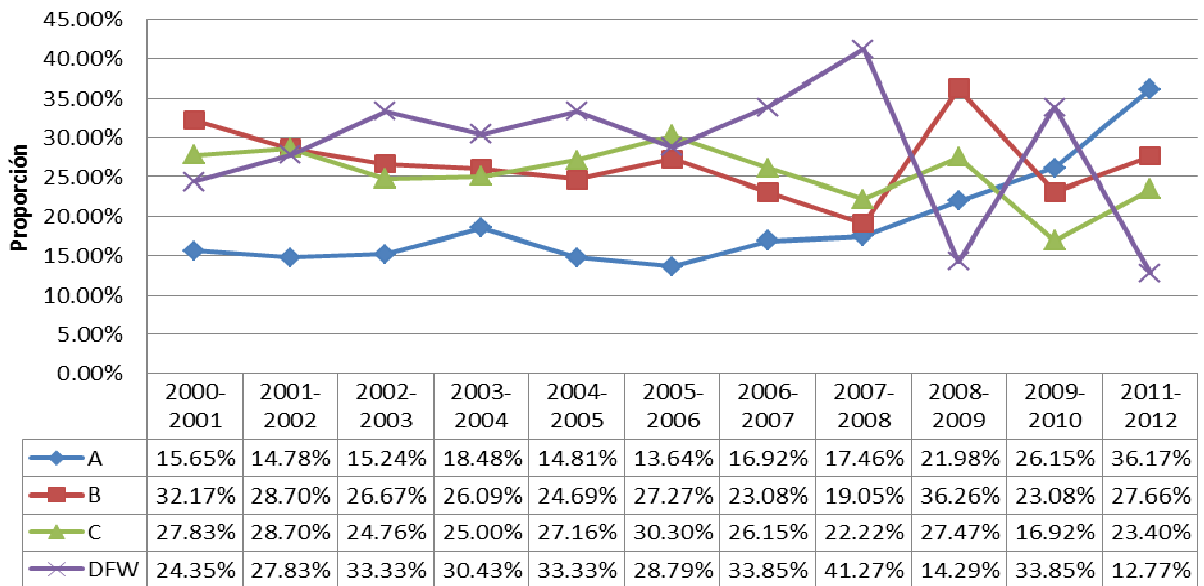
**Distribución de Notas en el curso  
QUIM 3463  
para los periodos de verano**



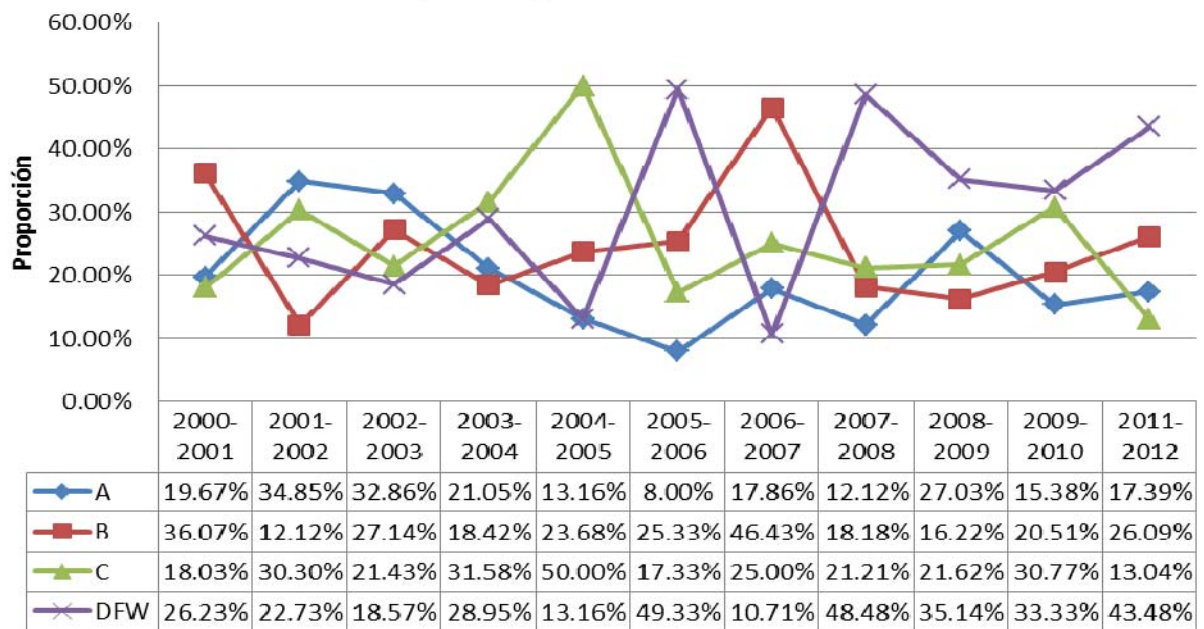
**Distribución de Notas en el curso  
QUIM 4042  
para los periodos de verano**



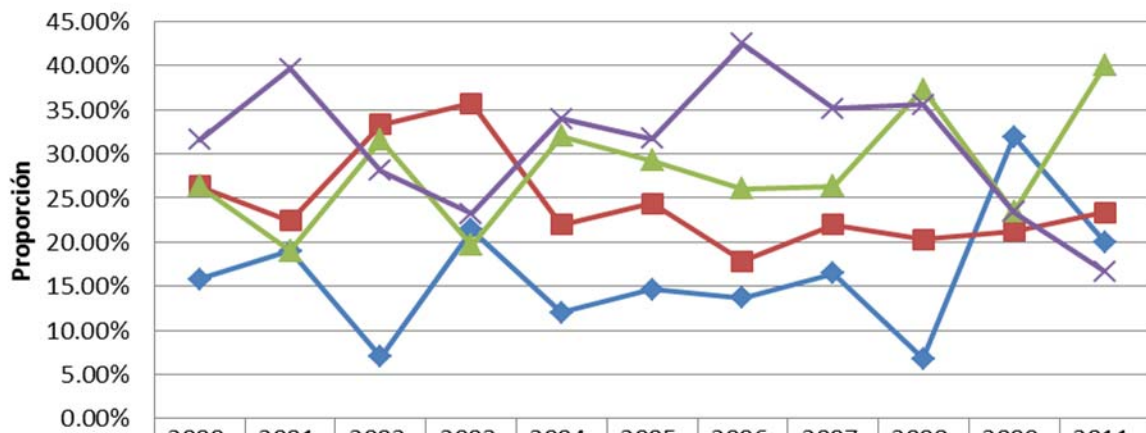
**Distribución de Notas en el curso  
CONT 3006  
para los periodos de verano**



**Distribución de Notas en el curso  
INEL 3105  
para los periodos de verano**



**Distribución de Notas en el curso  
ININ 4010  
para los periodos de verano**



	2000-2001	2001-2002	2002-2003	2003-2004	2004-2005	2005-2006	2006-2007	2007-2008	2008-2009	2009-2010	2011-2012
◆ A	15.79%	18.97%	7.02%	21.43%	12.00%	14.63%	13.70%	16.48%	6.78%	31.91%	20.00%
■ B	26.32%	22.41%	33.33%	35.71%	22.00%	24.39%	17.81%	21.98%	20.34%	21.28%	23.33%
▲ C	26.32%	18.97%	31.58%	19.64%	32.00%	29.27%	26.03%	26.37%	37.29%	23.40%	40.00%
× DFW	31.58%	39.66%	28.07%	23.21%	34.00%	31.71%	42.47%	35.16%	35.59%	23.40%	16.67%