

SITUACIÓN DEL PRESUPUESTO OPERACIONAL

RECINTO UNIVERSITARIO DE MAYAGÜEZ

Presentación al Personal Universitario

Octubre de 2011



BOSQUEJO DE CONTENIDO DE LA PRESENTACIÓN

- Presupuesto de la UPR y del Recinto de Mayagüez
 - Planificación presupuestaria multianual
 - Presupuesto 2011-12 del Recinto de Mayagüez
- Detalle del presupuesto para el Año Fiscal 2011-2012
- Matrícula de la UPR y del Recinto de Mayagüez
- Medidas sistémicas de reducción de gastos
- Moratoria en ascensos y el impacto en la academia
- Medidas internas para la reducción de gastos

PRESUPUESTO DEL SISTEMA Y EL RECINTO UNIVERSITARIO DE MAYAGÜEZ

Fuentes de ingreso y tendencia histórica

SITUACIÓN PRESUPUESTO OPERACIONAL

▪ FÓRMULA DE LA UPR

- 9.60% del promedio de los ingresos recurrentes de fuentes contributivas del fondo general del gobierno de Puerto Rico en los dos años fiscales anteriores al año corriente, de los cuales 0.27% se destinarán al financiamiento de la Estación Experimental Agrícola y del Servicio de Extensión Agrícola del Colegio de Ciencias Agrícolas del Recinto Universitario de Mayagüez
- A pesar de que todavía cerca de tres cuartas partes de los ingresos del Fondo General de la UPR provienen de la Fórmula de la Ley Número 2 de 1966 (con sus enmiendas) el Sistema de la UPR tiene otras fuentes de ingresos

▪ FÓRMULA DE PRESUPUESTO DE LAS UNIDADES

- Presupuesto recurrente del año anterior más asignaciones adicionales y ajustes (+/-) de la Junta de Síndicos.



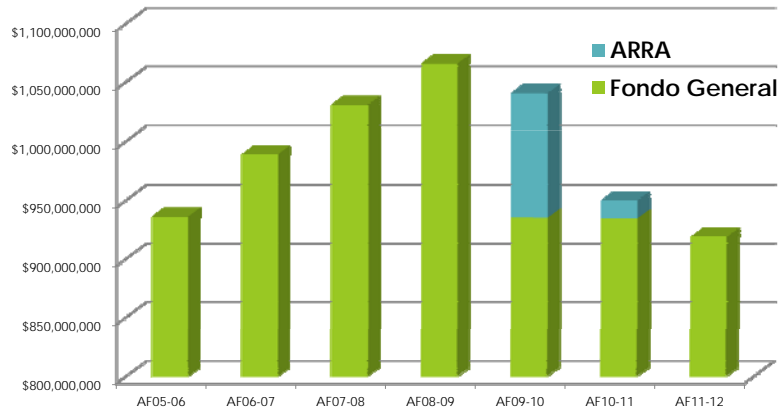
INGRESOS DEL FONDO GENERAL

(en millones de dólares)

		AF-2010-2011 (Rev.)		AF-2011-2012	
		Cantidad	%	Cantidad	%
Aportaciones Gobierno de PR	Fórmula - 9.6%	691.5	72.8%	685.6	74.6%
	Ley de Juegos de Azar	72.0	7.6%	70.0	7.6%
	Servicios a Población Médico Indigente	8.0	0.8%	8.0	0.9%
	Becas Legislativas	15.0	1.6%	15.0	1.6%
Ingresos Propios de la Universidad	Derechos de Matrícula, cuota de tecnología y laboratorios	79.0	8.3%	73.1	7.9%
	Cuotas de Mantenimiento (construcción)	6.23	0.7%	5.33	0.6%
	Cuota de Estabilización Fiscal	40.0	4.2%	42.0	4.6%
	Intereses sobre Inversiones	0.275	0.0%	0.250	0.0%
	Reembolsos Costos Indirectos	15.0	1.6%	12.0	1.3%
	Ingresos Misceláneos	4.65	0.5%	4.65	0.5%
	Cancelación de Obligaciones	1.60	0.2%	1.60	0.2%
	Ingresos Programas No Tradicionales	1.50	0.2%	1.50	0.2%
	Reembolso Gastos Administrativos Becas Federales	0.300	0.0%	0.204	0.0%
	Fondos ARRA	15.0	1.6%	0.0	0.0%
Total de Ingresos al Fondo General		950.0		919.2	

UPR: SITUACIÓN PRESUPUESTO OPERACIONAL

Año Fiscal	Fondo General	ARRA	TOTAL
05-06	\$ 936,439,236		\$ 936,439,236
06-07	\$ 989,186,626		\$ 989,186,626
07-08	\$ 1,030,862,626		\$ 1,030,862,626
08-09	\$ 1,065,762,626		\$ 1,065,762,626
09-10	\$ 935,655,138	\$ 105,000,000	\$ 1,040,655,138
10-11	\$ 935,038,000	\$ 15,000,000	\$ 950,038,000
11-12	\$ 919,158,891		\$ 919,158,891



PLANIFICACIÓN PRESUPUESTARIA MULTIANUAL

Años Fiscales 2011-2012 al 2013-2014

PLANIFICACIÓN PRESUPUESTARIA MULTIANUAL

- Ejercicio de planificación considerando un horizonte que incluye los próximos tres años académicos.
- Atendiendo la situación de las finanzas institucionales y las necesidades de nuestro Recinto, se estableció un calendario de trabajo para someter a la Oficina de Presupuesto de la Administración Central nuestra planificación presupuestaria para el año fiscal 2011-2012.

PLANIFICACIÓN PRESUPUESTARIA MULTIANUAL

Nuestro plan consideró:

- La petición de un aumento en el presupuesto operativo.
- La continuación de las medidas de reducción de gastos operacionales.
- La identificación de ingresos recurrentes para **nuestras prioridades**:
 - Concesión de ascensos y otras acciones de personal
 - Restablecer las licencias sabáticas
 - Fortalecimiento de la investigación y los programas graduados
 - Presupuesto para el mantenimiento de la planta física
 - Actualización de los recursos tecnológicos

PLANIFICACIÓN PRESUPUESTARIA MULTIANUAL

El proyecto de planificación presupuestaria se presentó a la Presidencia en junio 2011. Solicitamos:

- Una **distribución diferente** del presupuesto entre las unidades.
- Un **aumento** de un punto porcentual en la proporción del presupuesto del fondo general que se asigna al Recinto.

Dentro del Recinto la distribución presupuestaria se desarrolló con una estrategia diferente: Se asignó a cada decanato una partida de presupuesto en bloque para distribuir internamente según su ejercicio de planificación y prioridades

PLANIFICACIÓN PRESUPUESTARIA MULTIANUAL RESUMEN

Cifras en miles Años Académicos	Presupuestos Proyectados		
	2011-12	2012-13	2013-14
SERVICIOS PERSONALES Sueldos, compensaciones adicionales, bonificaciones, diferenciales en sueldos, jornales a personal irregular y a estudiantes	\$97,642	\$98,763	\$99,710
BENEFICIOS MARGINALES Aportaciones patronales, seguro médico y otros beneficios	\$32,816	\$33,025	\$33,208
OTROS GASTOS OPERACIONALES Materiales, libros para biblioteca, mantenimiento, arrendamiento y piezas, teléfono, servicios profesionales, seguro médico de estudiantes, seguros, electricidad, agua, alcantarillado, gas y combustible, recogido de basura, gastos de viaje, equipo, becas, estipendios y proyectos especiales	\$23,588	\$24,272	\$25,066
TOTAL DE PRESUPUESTO RUM	\$154,045	\$156,060	\$157,984

[Ver detalles](#)

PRESUPUESTO DEL RECINTO UNIVERSITARIO DE MAYAGÜEZ

Fuentes de ingreso y tendencia histórica

SITUACIÓN PRESUPUESTO OPERACIONAL

INGRESOS POR FÓRMULA DE LA UPR Y LOS PRESUPUESTOS ASIGNADOS AL RUM - (En millones de dólares)

Año	UPR	Cambio	RUM	Cambio
2004-2005	\$683.45	-	\$125.35	
2005-2006	\$752.08	10.0%	\$140.73	12.3%
2006-2007	\$789.10	4.9%	\$149.64	6.3%
2007-2008	\$819.30	3.8%	\$154.30	3.1%
2008-2009	\$835.10	1.9%	\$162.63	5.4%
2009-2010	\$724.30	-13.3%	\$162.05	-0.4%
2010-2011*	\$696.30	-3.9%	\$146.01	-9.9%
2011-2012	\$685.56	-1.5%	\$143.39	-1.8%

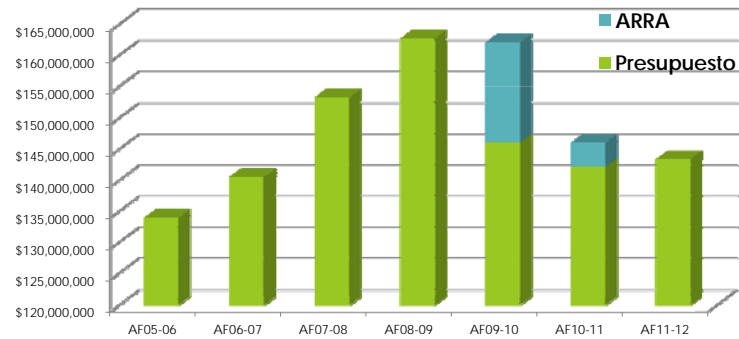
-18%

-12%

* Presupuesto inicial certificado

UPRM: SITUACIÓN PRESUPUESTO OPERACIONAL

	Fondo General	ARRA	TOTAL
05-06	\$ 133,914,577		\$ 133,914,577
06-07	\$ 140,536,062		\$ 140,536,062
07-08	\$ 153,247,638		\$ 153,247,638
08-09	\$ 162,627,637		\$ 162,627,637
09-10	\$ 146,058,088	\$ 15,996,813	\$ 162,054,901
10-11	\$ 142,143,079	\$ 3,869,554*	\$ 146,012,633
11-12	\$ 143,388,933		\$ 143,388,933



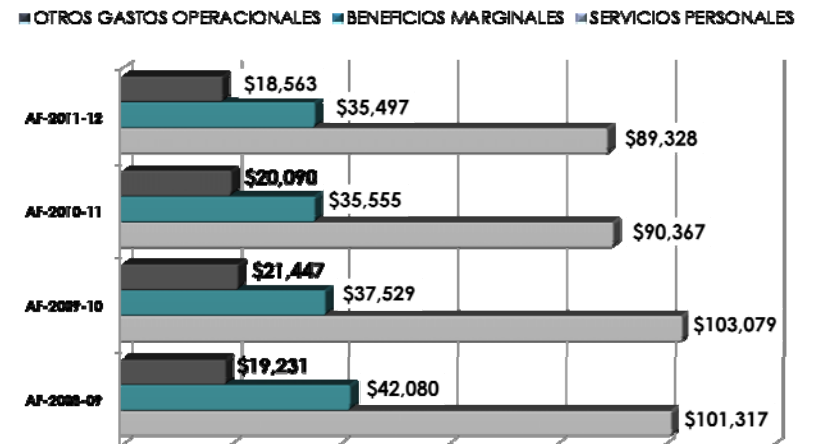
PRESUPUESTO ASIGNADO POR PARTIDA MAYOR

Cantidades en miles de dólares	AF-2008-09	AF-2009-10	AF-2010-11	AF-2011-12
Total del Recinto	\$162,628	\$162,055	\$146,012	\$143,388
SERVICIOS PERSONALES	\$101,317	\$103,079	\$90,367	\$89,328
Sueldos-Personal Docente	\$51,120	\$53,257	\$51,300	\$50,430
Compensación-Personal Docente	\$3,265	\$3,641	\$787	\$2,268
Bonificación y Ajustes-Personal Docente	\$4,488	\$4,088	\$941	\$982
Sueldos-Personal No Docente	\$39,827	\$39,544	\$36,911	\$35,315
Compensación-Personal No Docente	\$212	\$248	\$217	\$131
Bonificación y Ajustes-Personal No Docente	\$1,833	\$1,946	\$1	\$0
Jornales a Personal Irregular	\$56	\$16		\$0
Jornales a Estudiantes	\$515	\$339	\$207	\$202
BENEFICIOS MARGINALES	\$42,080	\$37,529	\$35,555	\$35,497
Otros Pagos (a todo el personal)	\$9,250	\$3,108	\$2,945	\$2,949
Aportaciones Patronales	\$8,318	\$10,384	\$8,711	\$8,920
Otros Aportaciones Patronales	\$11,976	\$10,965	\$12,679	\$11,035
Aportación Patronal al Seguro Médico de Empleados	\$10,835	\$11,200	\$11,200	\$12,573
Otros Beneficios a Empleados y Pensionados	\$1,192	\$1,292		\$0
Otros Beneficios	\$509	\$579	\$21	\$20

PRESUPUESTO ASIGNADO POR PARTIDA MAYOR

Cantidades en miles de dólares	AF-2008-09	AF-2009-10	AF-2010-11	AF-2011-12
Total del Recinto	\$162,628	\$162,055	\$146,012	\$143,388
SERVICIOS PERSONALES	\$101,317	\$103,079	\$90,367	\$89,328
BENEFICIOS MARGINALES	\$42,080	\$37,529	\$35,555	\$35,497
OTROS GASTOS OPERACIONALES	\$19,231	\$21,447	\$20,090	\$18,563
Materiales	\$3,489	\$1,498	\$1,912	\$1,168
Materiales de Referencia para Bibliotecas	\$1,520	\$1,870	\$1,870	\$1,900
Mantenimiento, arrendamiento y piezas	\$108	\$1,206	\$814	\$865
Servicios de Comunicaciones	\$22	\$115	\$101	\$103
Teléfono	\$639	\$665	\$522	\$340
Serv Profesionales, Consultivos y No-Profesionales	\$481	\$673	\$553	\$507
Otros Servicios, Gastos y Cargos	\$61	\$357	\$188	\$191
Seguro Médico-Estudiantes	\$1,045	\$1,045	\$1,045	\$1,045
Electricidad	\$6,375	\$7,269	\$7,921	\$8,110
Agua, Alcantarillado, Gas y Combustible	\$908	\$1,004	\$1,200	\$1,179
Recogido de Basura	\$35	\$35	\$35	\$35
Gastos de Viaje y Dietas en Misiones Oficiales	\$563	\$273	\$40	\$197
Gastos Proyec Institucion y Activ Comunidad Univ		\$95	\$11	\$12
Adquisiciones para la Biblioteca		\$80	\$80	\$50
Equipo Menor-No Capitaliz (\$200<=Costo<\$1,000)		\$9	\$9	\$55
Equipo Capitalizable (Costo>=\$1,000)	\$785	\$399	\$139	\$148
Becas, Estipendios y Proyectos Especiales	\$1,876	\$3,358	\$3,313	\$2,602
Transf de Fondos (Entrada / Salida)	\$1,243	\$1,495	\$317	\$56

DISTRIBUCIÓN INTERNA DEL PRESUPUESTO DEL RUM (en miles de dólares)



PRESUPUESTO UPRM PARA EL AÑO FISCAL 2011-12

Presupuesto asignado, compromisos recurrentes y distribución

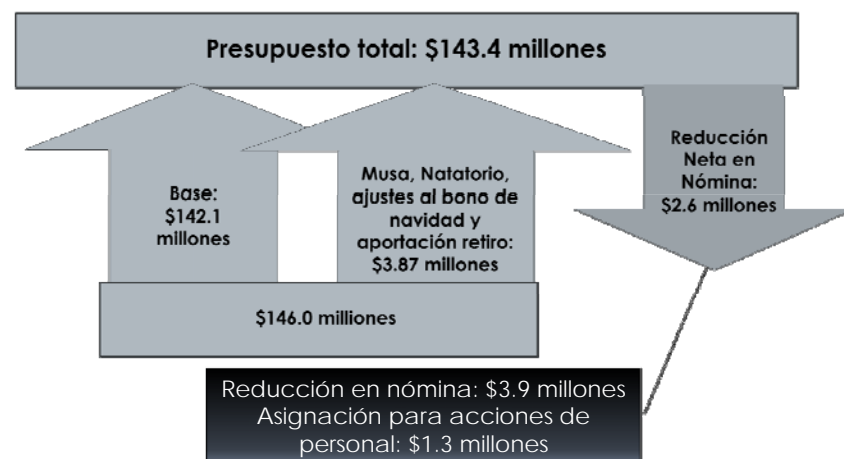
PRESUPUESTO PARA EL AÑO FISCAL 2010-2011



PRESUPUESTO PARA EL AÑO FISCAL 2010-2011

	TRANSFERENCIAS	PRESUPUESTO
Presupuesto Asignado 2010-2011 (Certificación 135 2009-2010 Junta de Síndicos)		\$142,143,079
MuSA	\$ 206,900	\$3,869,554
Complejo Natatorio	\$ 563,825	
50% Bono Navidad	\$ 1,198,829	
1.5% Aportación Retiro	\$ 1,900,000	
Presupuesto Recurrente 2010-2011		\$146,012,633
Aportación no recurrente : plan médico		\$ 1,545,039
Presupuesto Total:		\$147,557,672

PRESUPUESTO PARA EL AÑO FISCAL 2011-2012



PRESUPUESTO PARA EL AÑO FISCAL 2011-2012

	Cambios	Presupuesto
Presupuesto Recurrente 2010-2011	\$142,143,079 +\$3,869,554	\$146,012,633
Aportación no recurrente: plan médico	+\$1,545,039	\$147,557,672
Presupuesto Asignado 2011-2012		
Presupuesto 2010-2011 (Certificación 141 2010-2011 Junta de Síndicos)		\$146,012,633
Reducciones en nómina	-\$3,926,812	
Restitución acciones de personal	+\$1,302,373	
Presupuesto Asignado 2011-2012		\$143,388,194
Diferencia entre los presupuestos 2011-2012 y 2010-2011		\$ 4,169,478

- Este presupuesto está además limitado en su distribución por las partidas recurrentes que se han ido añadiendo y los ajustes ocurridos durante el año fiscal pasado, así como por varios compromisos de apoyos presupuestarios que se han establecido previamente.

PRESUPUESTO PARA EL AÑO FISCAL 2011-2012

Gastos comprometidos del presupuesto 2011-2012		Reducciones	Presupuesto
Presupuesto asignado 2011-2012 (certificación 141 2010-2011 junta de síndicos)			\$ 143,388,194
MuSA	\$ 206,900	}	\$10,306,742
Complejo Natatorio	\$ 563,825		
50% Bono Navidad	\$ 1,163,954		
1.5% Aportación Retiro	\$ 1,369,102		
Acciones de personal	\$ 1,302,373		
Remanente aportación plan médico	\$ 1,503,219		
NCAA	\$ 300,000		
Finca Lajas	\$ 220,000		
Recursos Biblioteca	\$ 2,000,000		
Graduación	\$ 50,000		
CID	\$ 1,313,416		
SEA GRANT	\$ 213,953		
COHEMIS	\$ 100,000		
Balance de Presupuesto 2011-2012			\$ 133,081,452

PRESUPUESTO PARA EL AÑO FISCAL 2011-2012

	Reducciones	Presupuesto	
Balance de Presupuesto 2011-2012		\$ 133,081,452	
Sueldos y beneficios marginales (exceptuando las partidas de porción del plan médico, 50% Bono Navidad y 1.5% Retiro que se incluyeron por separado: tampoco se incluyen los correspondientes gastos de nómina del CID, SEA GRANT y COHEMIS)	\$ 115,065,495	}	\$121,564,402
Compensaciones Adicionales y Nombramientos Irregulares con sus Beneficios Marginales	\$ 2,730,000		
Ayudantías Graduadas de Cátedra	\$ 2,600,000		
Seguro médico de estudiantes	\$ 1,089,907		
Uniformes	\$ 59,000		
Plan de Medicinas	\$ 20,000		
Presupuesto para Gastos Operacionales		\$ 11,517,050	

PRESUPUESTO PARA EL AÑO FISCAL 2011-2012

	Reducciones	Presupuesto	
Presupuesto para Gastos Operacionales		\$ 11,517,050	
Energía Eléctrica	\$ 8,180,746	}	\$ 9,553,025
Agua, gas, combustibles	\$ 1,113,007		
Teléfono	\$ 259,272		
Presupuesto disponible para los demás Gastos Operacionales		\$ 1,964,025	
Materiales (6020)			
Mantenimiento y Arrendamiento (6080,6100,6140)			
Servicios y Gastos Administrativos (62XX,63XX)			
Equipo Menor (7300)			
Equipo Mayor (7500)			
Transferencia de Fondos (9980)			

INGRESOS PROPIOS

- FUENTES DE INGRESOS PROPIOS
 - Empresas universitarias
 - Rentas
 - Cuentas y proyectos especiales
 - Costos indirectos

- OTRAS INICIATIVAS PARA GENERAR INGRESOS
 - Iniciativas de los departamentos, facultades y unidades
 - Arrendamiento de inmuebles para actividades productivas
 - Natatorio como proyecto autofinanciable
 - Aprovechamiento del Edificio Darlington

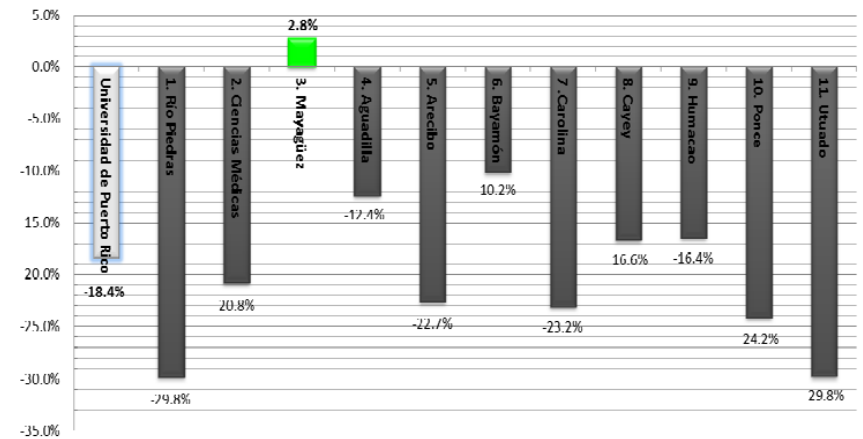
MATRÍCULA DEL SISTEMA Y DEL RECINTO UNIVERSITARIO DE MAYAGÜEZ

Década del 2002-2003 al 2011-2012

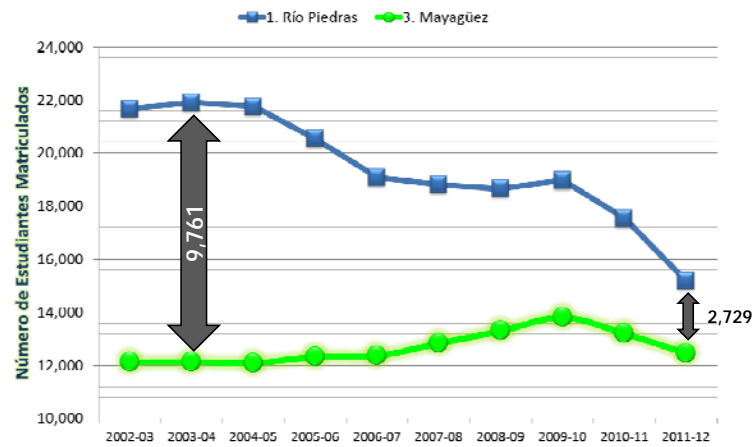
TENDENCIA DE MATRÍCULA EN LA UPR (10 AÑOS)



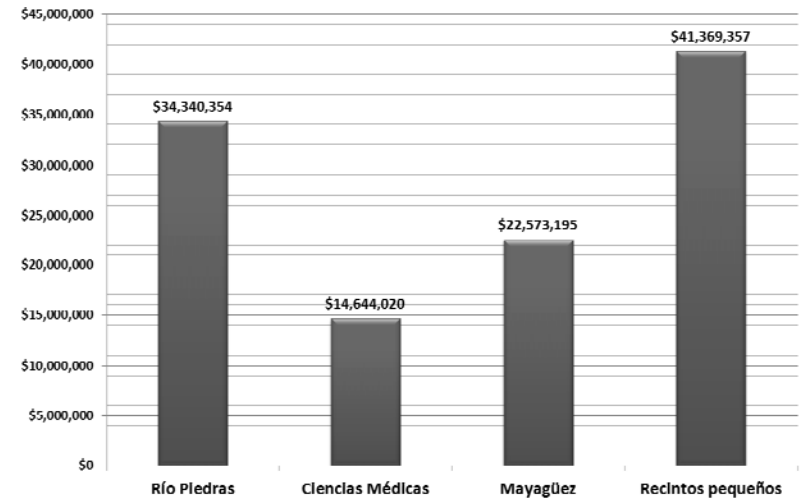
CAMBIOS PORCENTUALES EN MATRÍCULA EN LOS RECINTOS DE LA UPR EN LA ÚLTIMA DÉCADA



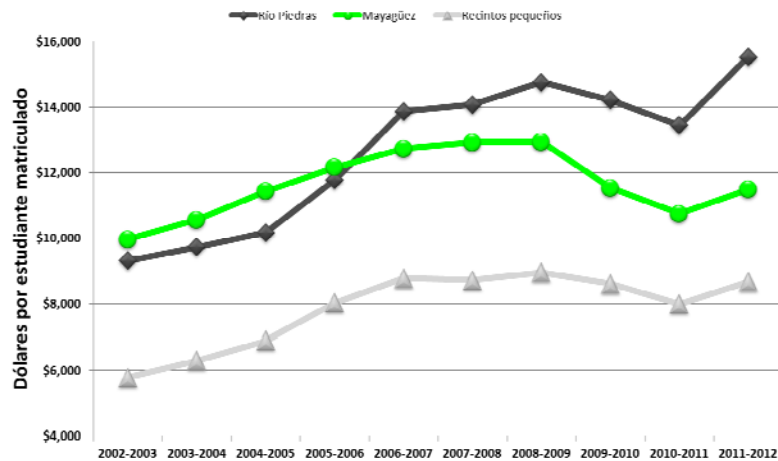
TENDENCIAS EN LAS MATRÍCULAS: RÍO PIEDRAS VS. MAYAGÜEZ



AUMENTOS EN ASIGNACIONES PRESUPUESTARIAS EN LOS RECINTOS DE LA UPR EN LA ÚLTIMA DÉCADA



TENDENCIAS EN LA ASIGNACIÓN PRESUPUESTARIA POR ESTUDIANTE A LOS RECINTOS DE LA UPR



MEDIDAS SISTÉMICAS PARA LA
REDUCCIÓN DE GASTOS
OPERACIONALES

CERTIFICACIONES DE LA JUNTA DE SÍNDICOS

Certificaciones 141 a 153 del 20 de junio de 2011

- No hacer obligaciones que excedan las asignaciones autorizadas
- Garantizar las partidas de aportaciones patronales
- Requerir autorización previa del Presidente a las acciones de personal
- Considerar sólo propuestas de nuevos desarrollos académicos que demuestren armonía con la situación presupuestaria
- Mantener un cupo de no menos de 30 estudiantes por sección en cursos subgraduados
- Gestionar agresivamente el cobro de deudas
- Reducir en un 5% en todas las bonificaciones que se pagan al personal docente y no docente en funciones administrativas.

CERTIFICACIONES DE LA JUNTA DE SÍNDICOS

Certificaciones 141 a 153 del 20 de junio de 2011

- Dejar sin efecto todas las obvenciones
- Dejar sin efecto el Fondo Especial para miembros de la Hermandad
- Dejar sin efecto la liquidación monetaria del exceso de licencia por enfermedad
- Mantener inalterados los sueldos del personal docente y no docente
- Reducir en 5% en las bonificación anual de las Rectoras y los Rectores.
- Reducir en 5% en la escala uniforme de compensaciones adicionales
- Congelar los ascensos en rango del personal docente
- Congelar las plazas vacantes por jubilación

MORATORIA EN ASCENSOS Y EL IMPACTO EN LA AGENDA DE INVESTIGACIÓN

Años Académicos 2009-2010 y 2010-2011

MORATORIA EN ASCENSOS

Unidad	FISCAL 2009-10			FISCAL 2010-11		
	Salarios	Beneficios	TOTAL	Salarios	Beneficios	TOTAL
Total UPRM	\$564	\$125	\$689	\$408	\$91	\$499
Artes y Ciencias	\$259	\$58	\$317	\$219	\$49	\$268
Ingeniería	\$256	\$57	\$313	\$110	\$25	\$135
Ciencias Agrícolas	\$8	\$2	\$10	\$34	\$8	\$42
Admin. Empresas				\$29	\$6	\$35
Asuntos Acad.	\$24	\$5	\$29	\$16	\$3	\$19
Dec. de Estudiantes	\$10	\$2	\$12			
DECEP	\$7	\$1	\$8			

Cifras en miles

FONDOS DE INVESTIGACIÓN DE FACULTAD JOVEN EN RANGO EN EL RECINTO PARA MARZO DE 2011

Catedráticos Asociados

- 17 docentes con proyectos de investigación
- Presupuestos Aprobados Totalizaban : \$5.8 millones
- Presupuestos para el Año Fiscal 2010-2011 sumaban: **\$ 3.3 millones**
- Presupuesto para Costos Indirectos en el AF 2010-2011: \$ 642,000

Catedráticos Auxiliares

- 24 docentes con proyectos de investigación
- Presupuestos Aprobados Totalizaban : \$ 4.3 millones
- Presupuestos para el Año Fiscal 2010-2011 sumaban: **\$ 3.6 millones**
- Presupuesto para Costos Indirectos en el AF 2010-2011: \$ 524,000

MORATORIA, RENUNCIAS Y FONDOS EXTERNOS

2009-2010

- Tres de doce renuncias de personal docente eran investigadores
- **Fondos externos \$527,995 en cinco años**
- La moratoria en ascensos ahorró un total de \$689,000

2010-2011

- Cuatro de quince renuncias de personal docente eran investigadores
- **Fondos externos \$1,319,567 en seis años**
- La moratoria en ascensos ahorró un total de \$499,000

Uno de cada cuatro profesores que renunciaron traían fondos externos al recinto.

ASCENSOS Y OTRAS ACCIONES DE PERSONAL

Presupuesto recurrente necesario para los ascensos y otros beneficios

	RUM	EEA	SEA	TOTAL
Primer Registro Ascensos 2009-2010	\$ 689,188	\$ 8,256	\$ 204,895	\$ 902,339
Obvención Personal Docente	\$ 320,625	\$ 26,600	\$ 83,125	\$ 430,350
Obvención Sindicato Trabajadores		\$ 81,707	\$ 36,192	\$ 117,899
Bono Especial HEEND	\$ 338,564	\$ 62,790	\$ 79,869	\$ 481,223
Obvención Federación Laborista	\$ 169,440			\$ 169,440
TOTAL	\$1,517,817	\$ 179,353	\$ 404,081	\$2,101,251

MEDIDAS INTERNAS PARA LA REDUCCIÓN DE GASTOS OPERACIONALES

ESTRATEGIAS DE REDUCCIÓN DE GASTOS

▪ Estrategias académicas

- Evaluación de descargas académicas
- Apoyo a las descargas de investigación asociadas a proyectos
- Ayudantías graduadas del fondo general sólo para instrucción
- Políticas sobre repetición de cursos
- Megasecciones y auditorios
- Cursos de nivel pre-universitario

▪ Políticas de admisión de estudiantes de nuevo ingreso

ESTRATEGIAS DE REDUCCIÓN DE GASTOS

▪ Políticas sobre reclutamiento de personal

▪ Políticas administrativas

- Limitación de los jornales subgraduados del fondo general
- Evaluación de obligaciones del año fiscal anterior
- Cambio a unidades de refrigeración más eficientes
- Eliminación de gastos de viaje al exterior con cargo al fondo general
- Análisis de distribución del personal administrativo

ESTRATEGIAS REDUCCIÓN DE GASTOS ENERGÉTICOS

▪ ESTRATEGIAS DE INFORMACIÓN

- Inventario de facilidades, equipos y usos
- Grupo de trabajo

▪ PROYECTOS DE REDUCCIÓN DE CONSUMO ENERGÉTICO

- Metros por edificio y sistema de monitoreo remoto
- Guías de compras basado en eficiencia y ciclo de vida (vs. costo inicial)
- Proyectos de Conservación
 - Iluminación
 - Unidades de aire acondicionado
 - Tratamientos de sellado reflectivo de techo (cool-roof)
 - Sistema de bombas de recirculación de la piscina

▪ COMPONENTE ESTRUCTURAL

- Producir energía, sistema de trasbordo de energía
- Establecer nuevo acuerdo de compra de energía con AEE



Gracias