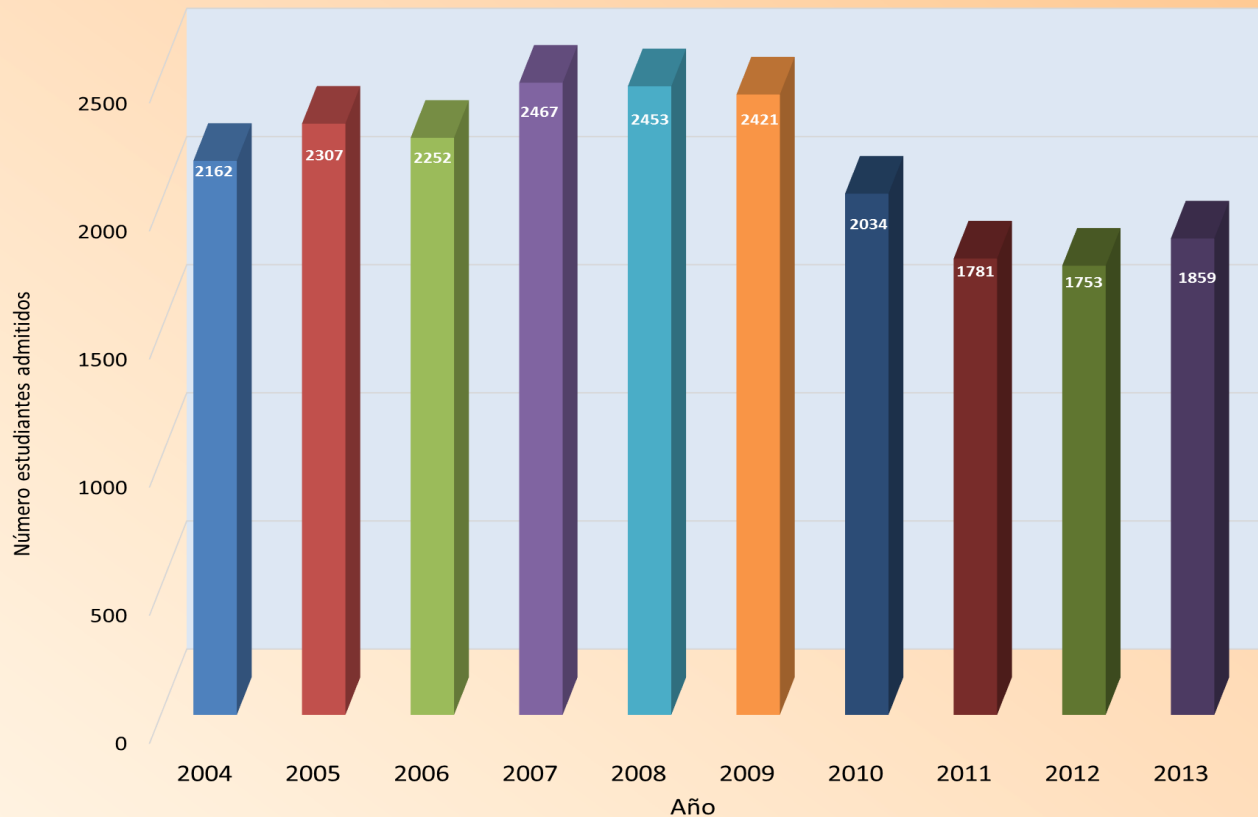


# Perfil de los estudiantes admitidos del RUM del 2004-2013



# ¿Cómo comparan los estudiantes admitidos recientemente con los admitidos hace 10 años?

Número Total de Estudiantes Admitidos por Año



Perfil Demográfico

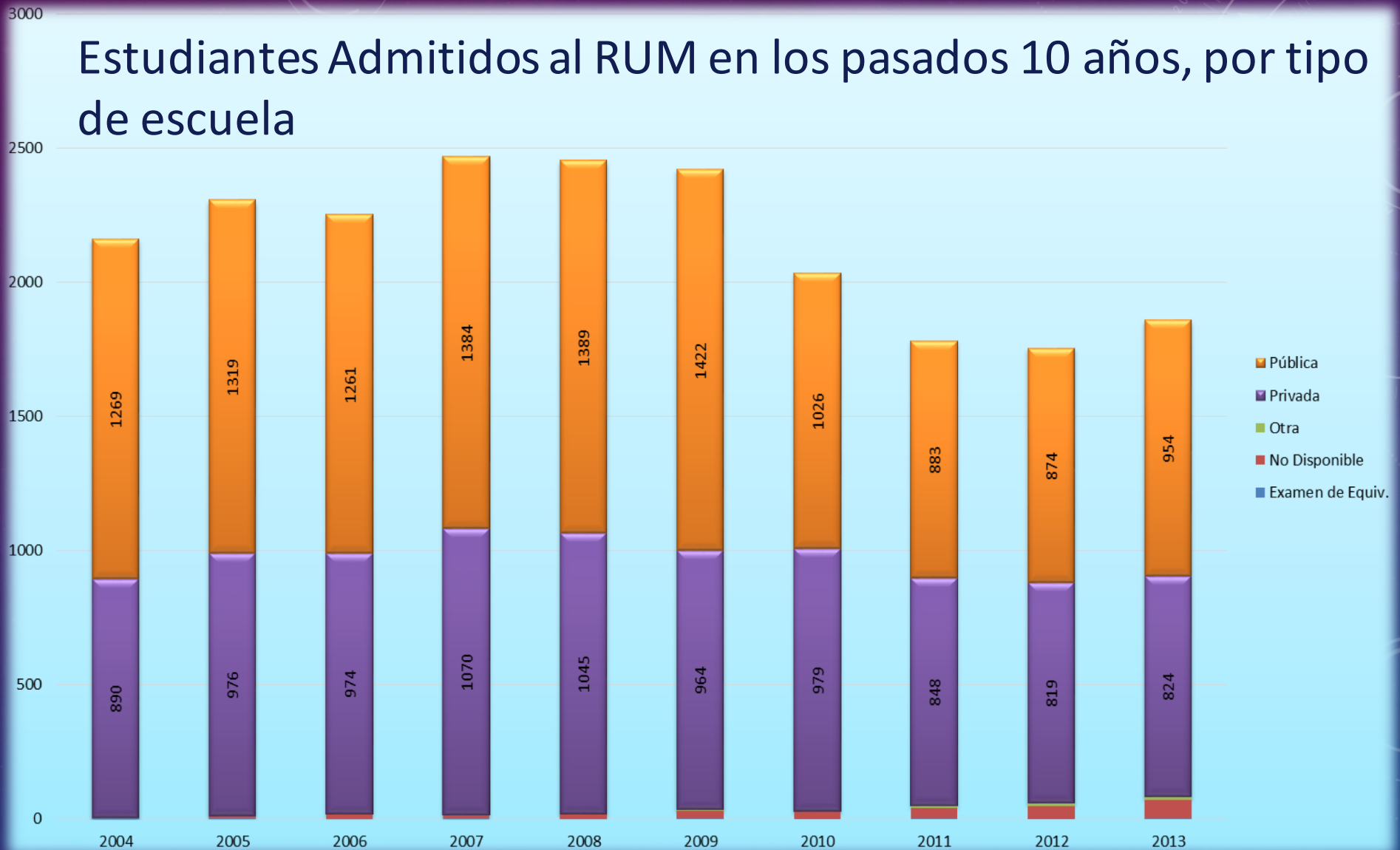
Perfil Académico

Otros datos  
interesantes - MSCHE

# Perfil Demográfico

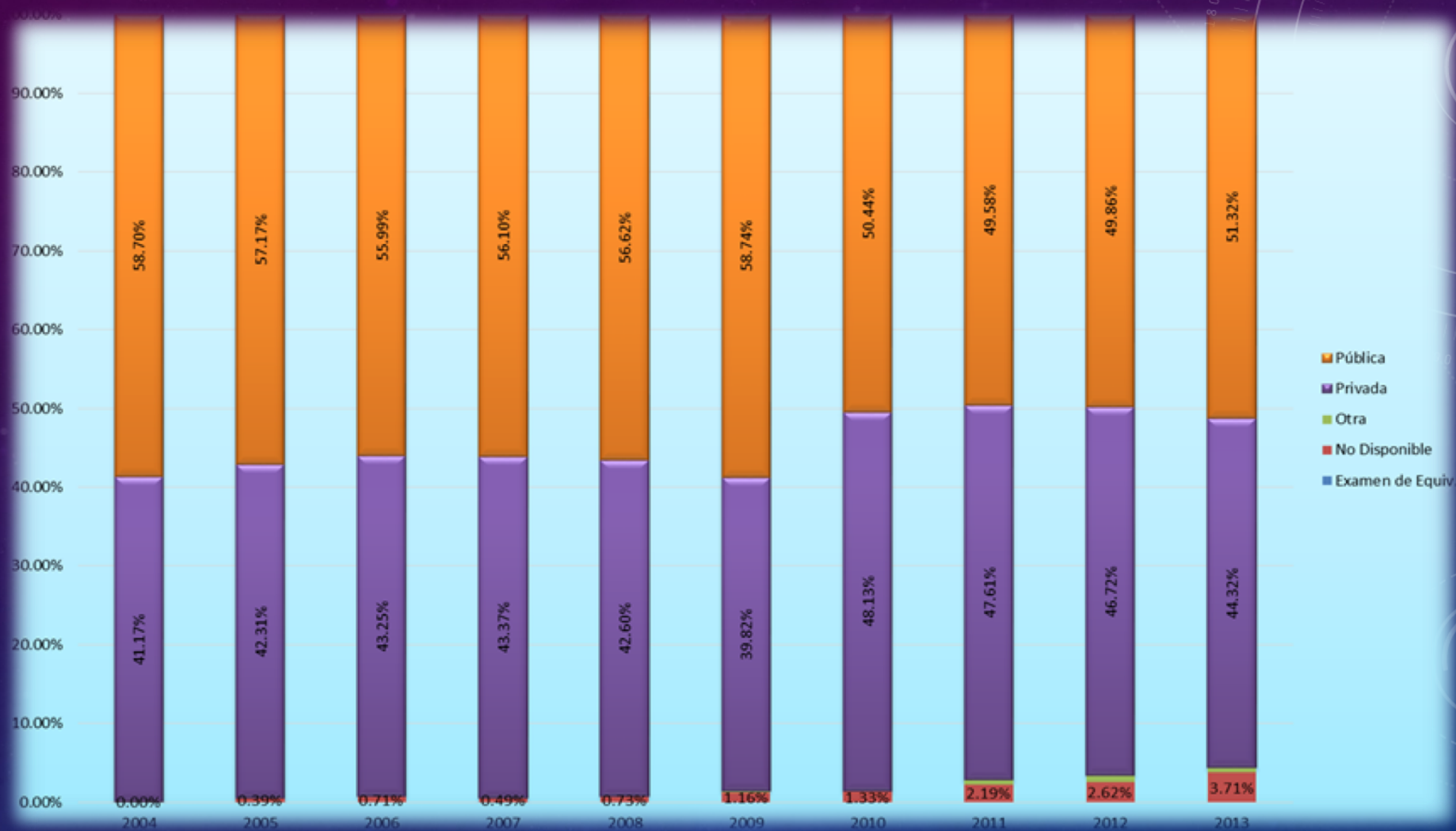
The background is a dark blue gradient with a subtle pattern of small white dots. On the right side, there are several circular elements: a large scale with numbers from 0 to 200, a smaller solid circle with a dashed outer ring, and another dashed circle with a solid inner ring. In the bottom left corner, there are partial circular elements, including a dashed circle with an arrow pointing left and a solid circle with an arrow pointing right.

## Estudiantes Admitidos al RUM en los pasados 10 años, por tipo de escuela



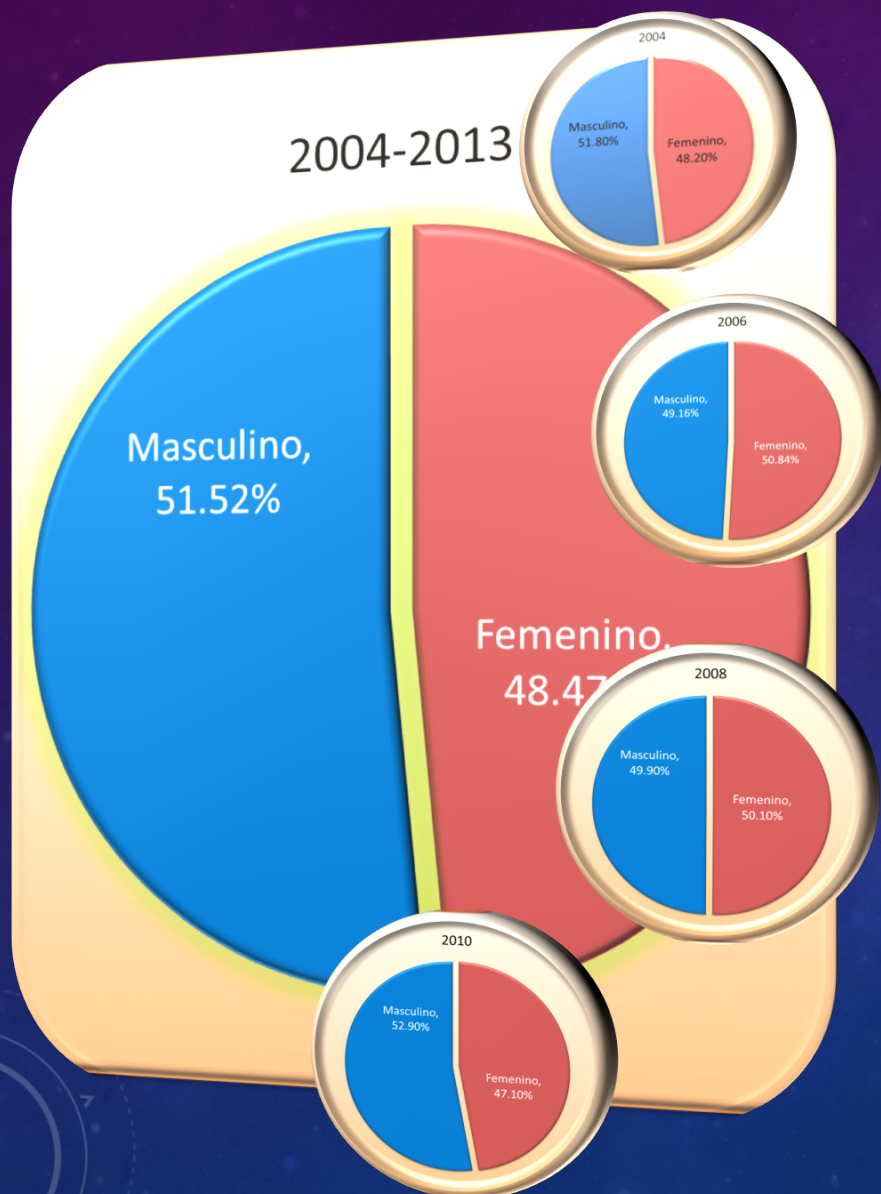
Luego de varios años de aumentos programados en el número de admitidos, a partir de 2010 se redujo ese número debido a las restricciones de capacidad a consecuencia de las medidas cautelares

# Distribución porcentual por tipo de escuela



A partir del 2010 se observa un aumento en la proporción de estudiantes provenientes de escuela privada. Comenzamos también a observar lo que parece ser la aparición de opciones de educación alternativa

# Distribución por sexo



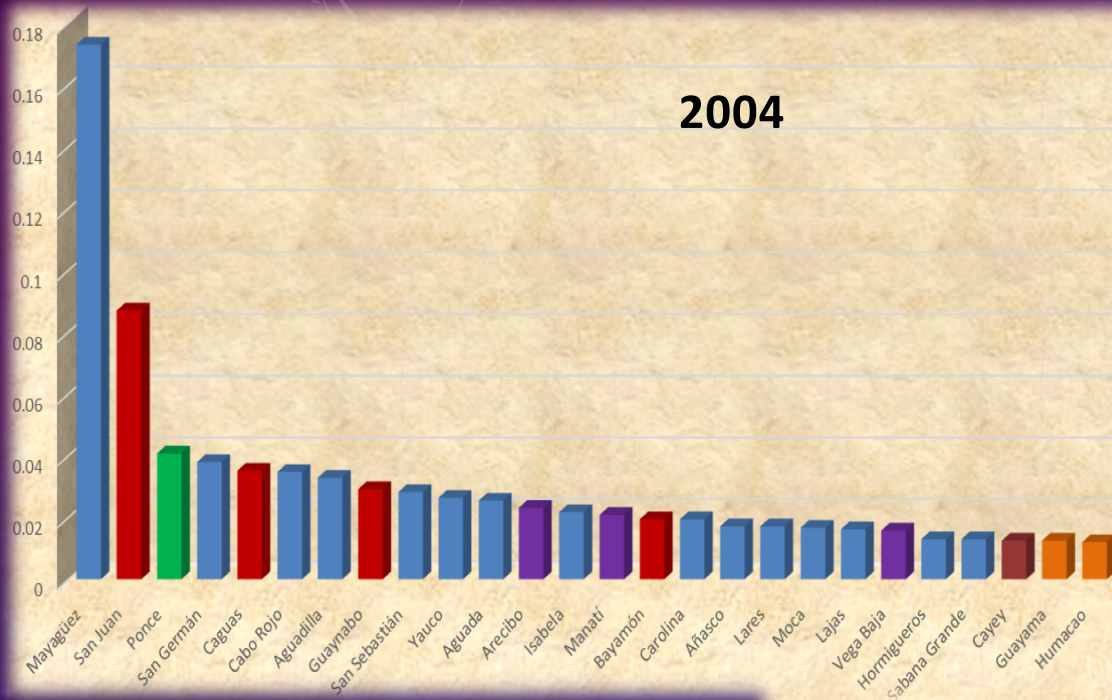
Durante los pasados 10 años no ha habido diferencia en la distribución por sexo a nivel de recinto, aunque es posible que esas distribuciones si hayan cambiado dentro de algunas facultades o programas

# Distribución Geográfica

2004-2013

**El 80% de los estudiantes subgraduados admitidos entre 2004 y 2013 provienen de estos 28 pueblos, la mayoría en el área oeste**





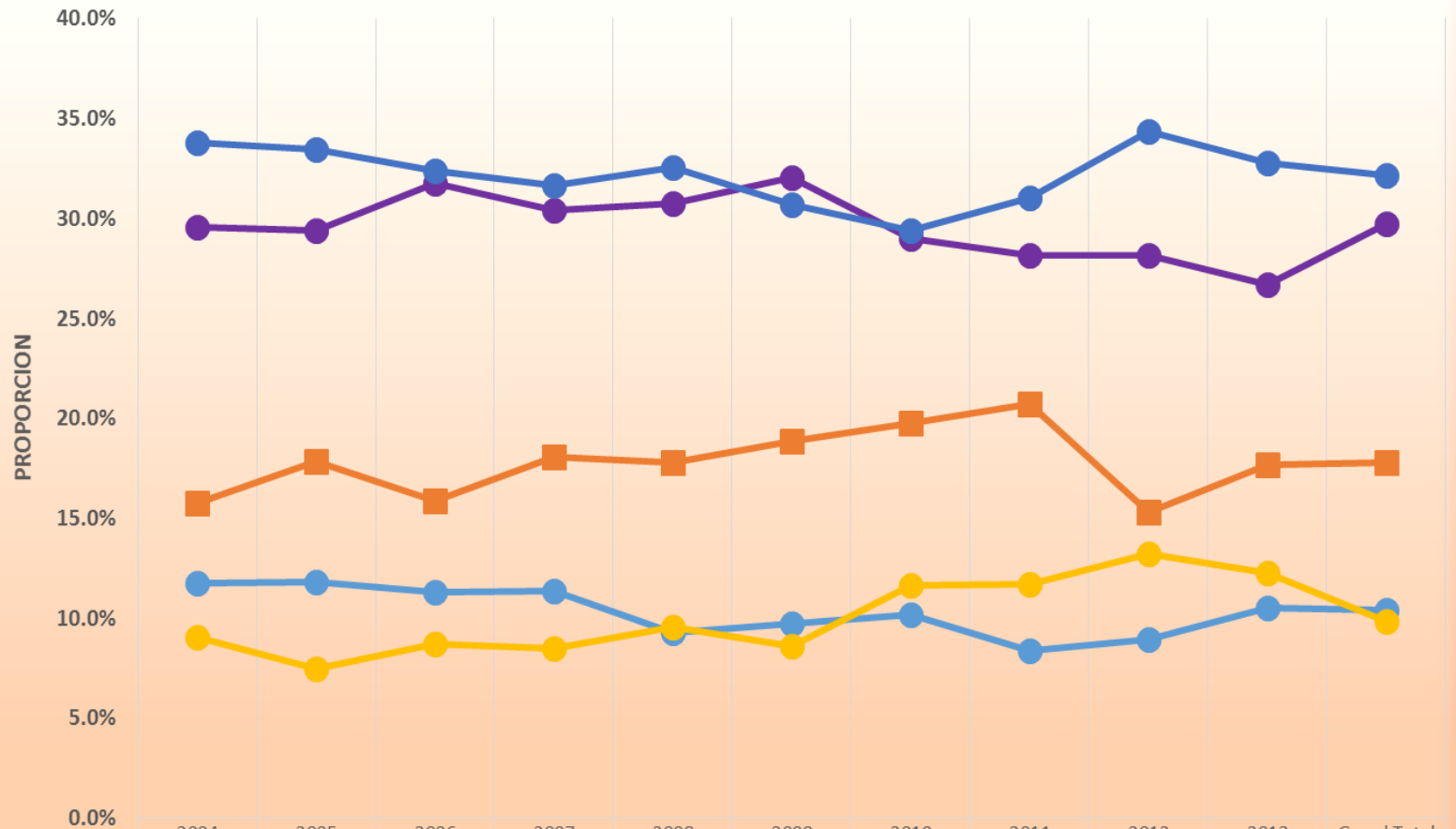
# Distribución Geográfica

A través del tiempo no se observan cambios importantes en la distribución geográfica. Consistentemente cerca del 25% de nuestros admitidos provienen de escuelas de Mayagüez o San Juan





## DISTRIBUCION DE ESTUDIANTES NUEVO INGRESO POR FACULTAD

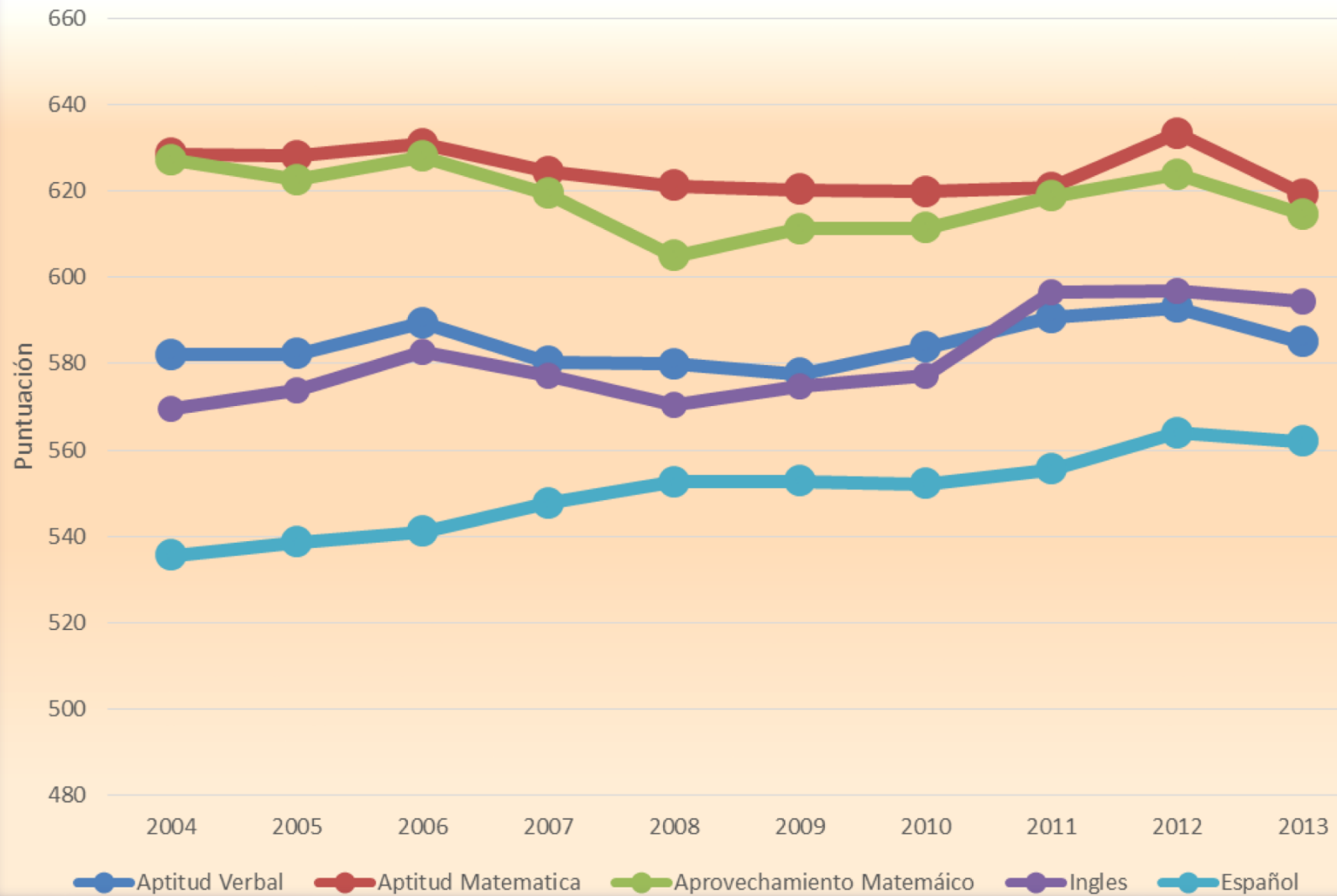


La Facultad de Ciencias Agrícolas ha ido aumentando consistentemente su participación en la distribución de estudiantes de nuevo ingreso.

# Perfil Académico

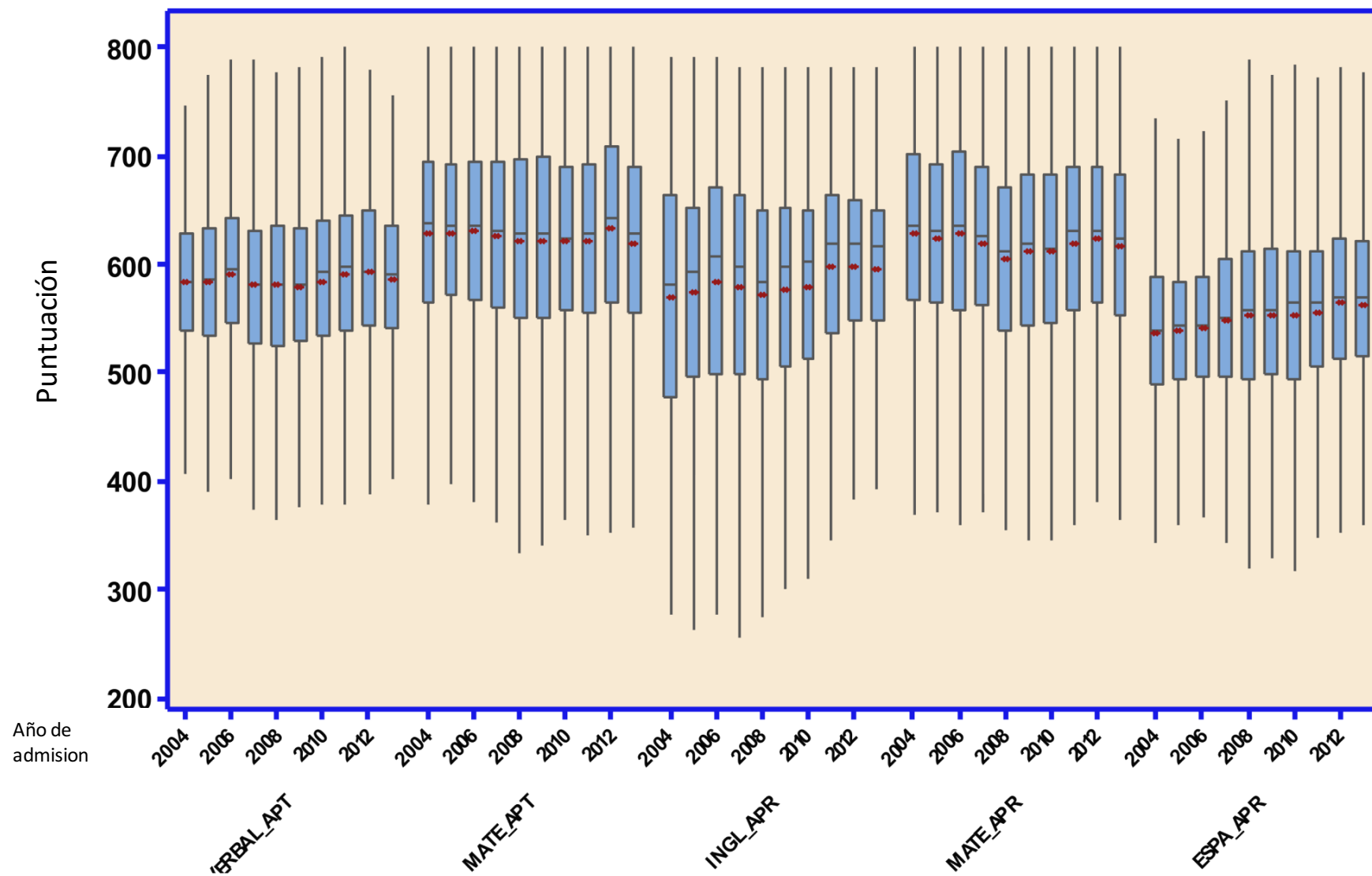
¿Cómo han cambiado las características académicas de los estudiantes admitidos al RUM?

## Resultados promedio CEEB a través del tiempo



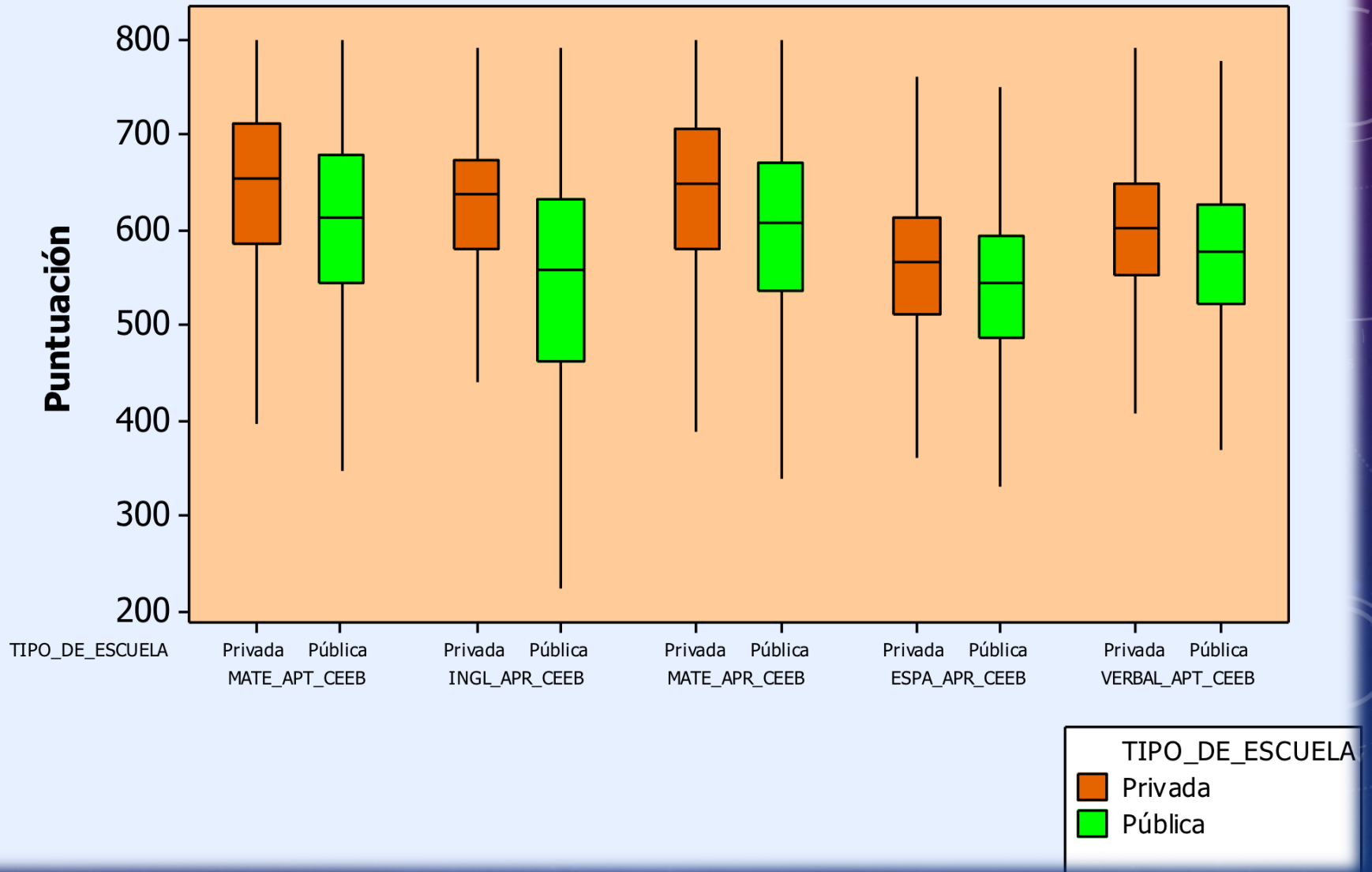
Basándonos solo en los promedios, hay una evidente mejora continua en las destrezas de español, y parece haber mejora también en inglés

## Resultados CEEB a través del Tiempo



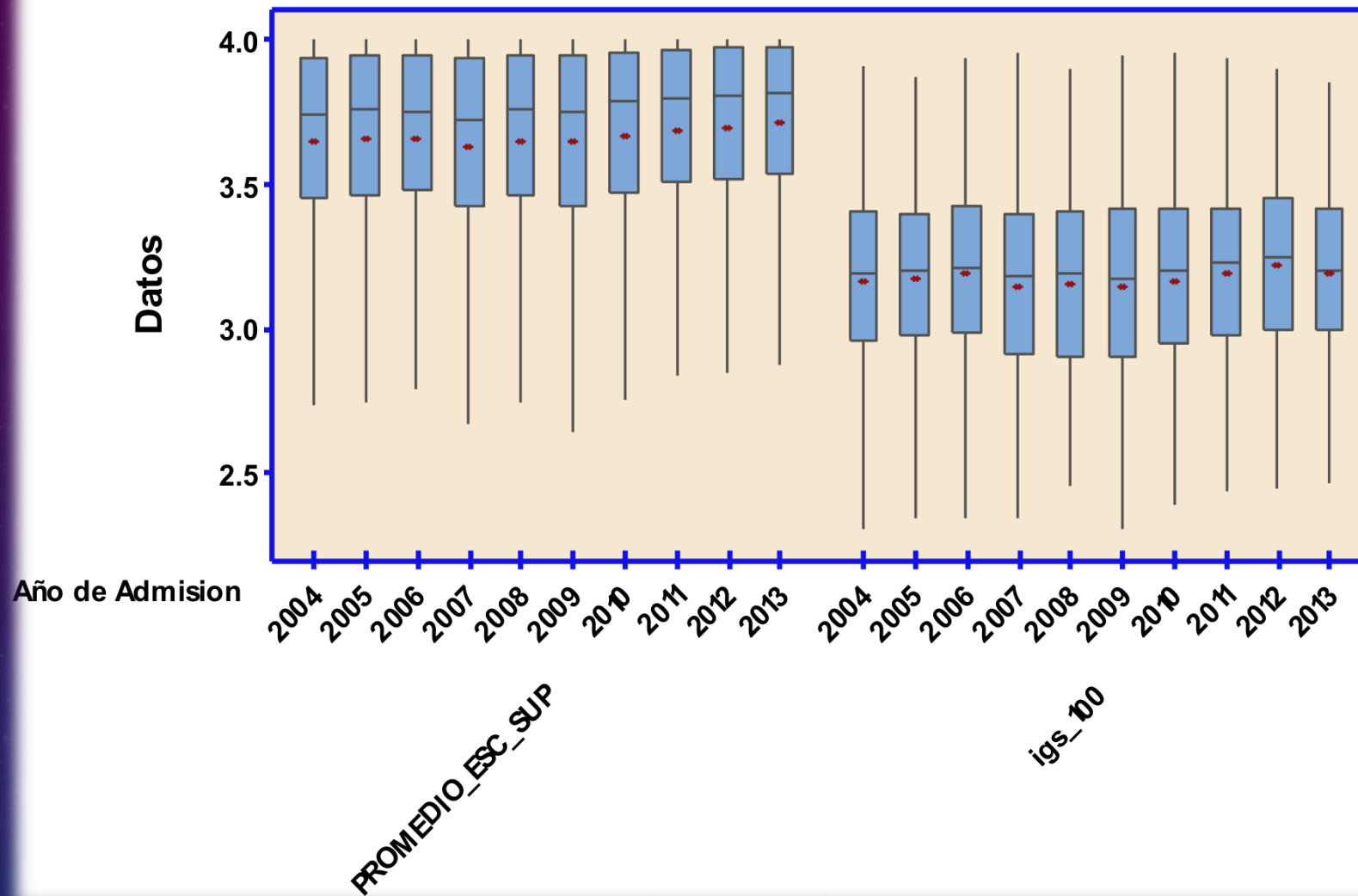
Al considerar toda la variabilidad, la mejoría es mucho menos evidente

## Resultados CEEB



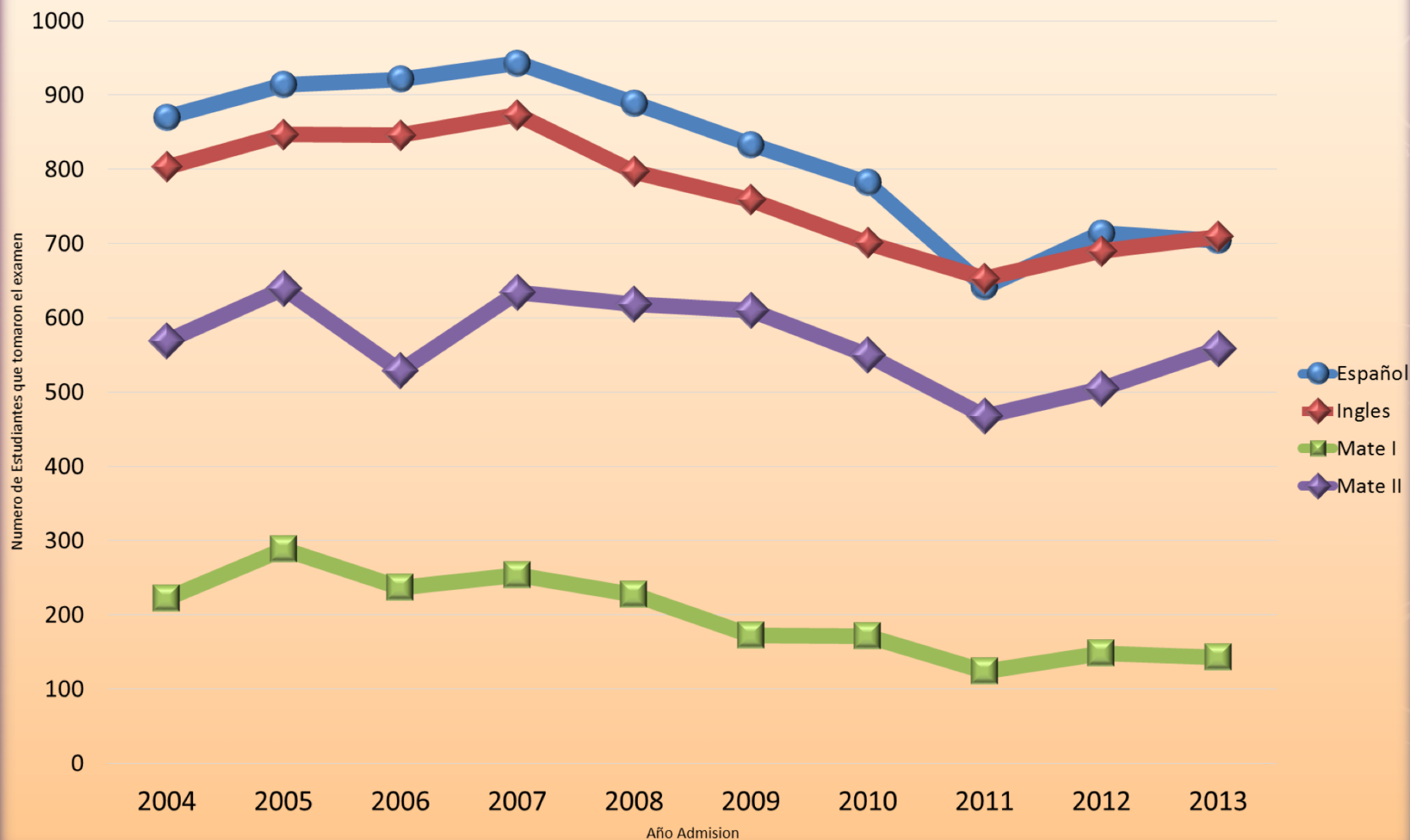
Comparación en ejecutoria admitidos provenientes de escuelas públicas vs. los provenientes de escuelas privadas

## Promedio de Escuela Superior e IGS a través del Tiempo



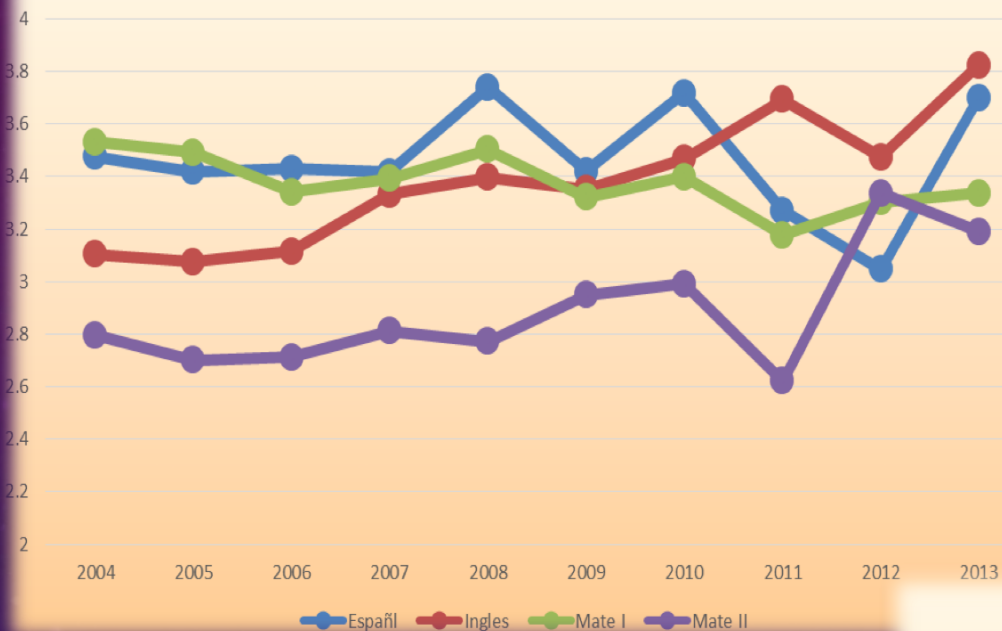
En términos académicos generales, cuando consideramos toda la variabilidad no hay diferencias perceptibles entre los estudiantes que admitimos hace 10 años y los que admitimos el pasado año

## Número de estudiantes que toman exámenes avanzados



Se aprecia un descenso sostenido en el número de estudiantes que toman los avanzados

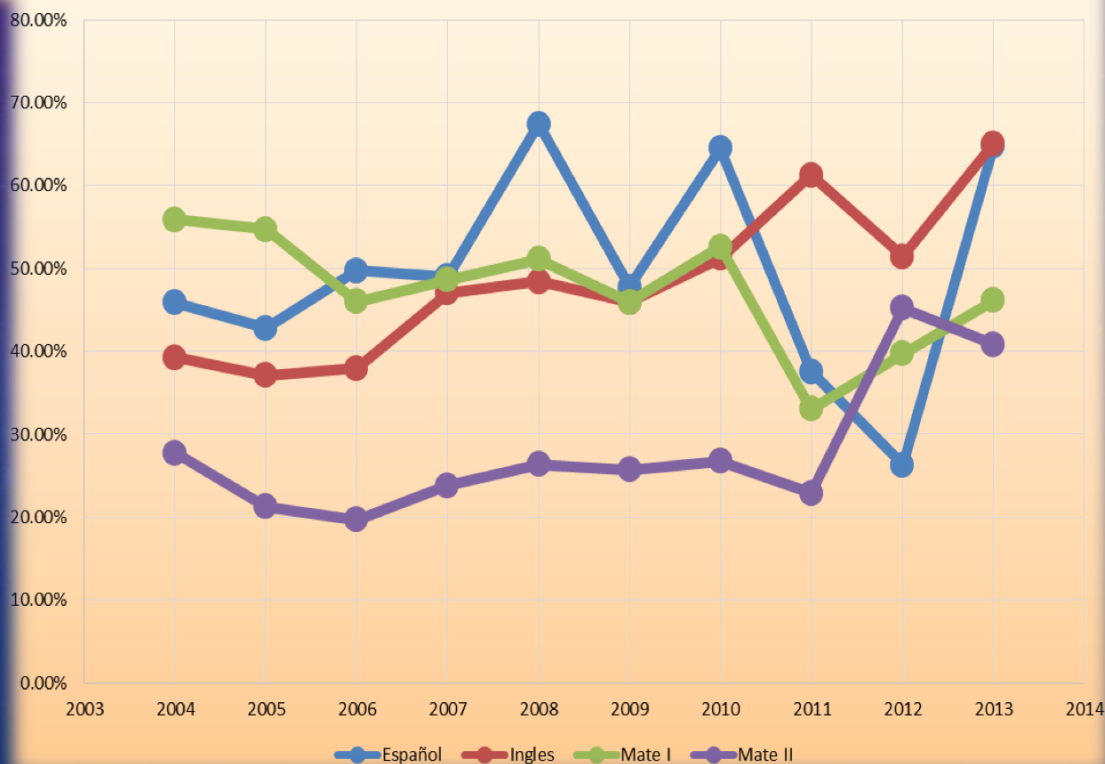
Puntuación Promedio en Exámenes Avanzados



Parece haber un descenso en el conocimiento matemático que se mide en el examen Mate I mientras mejora el de Mate II

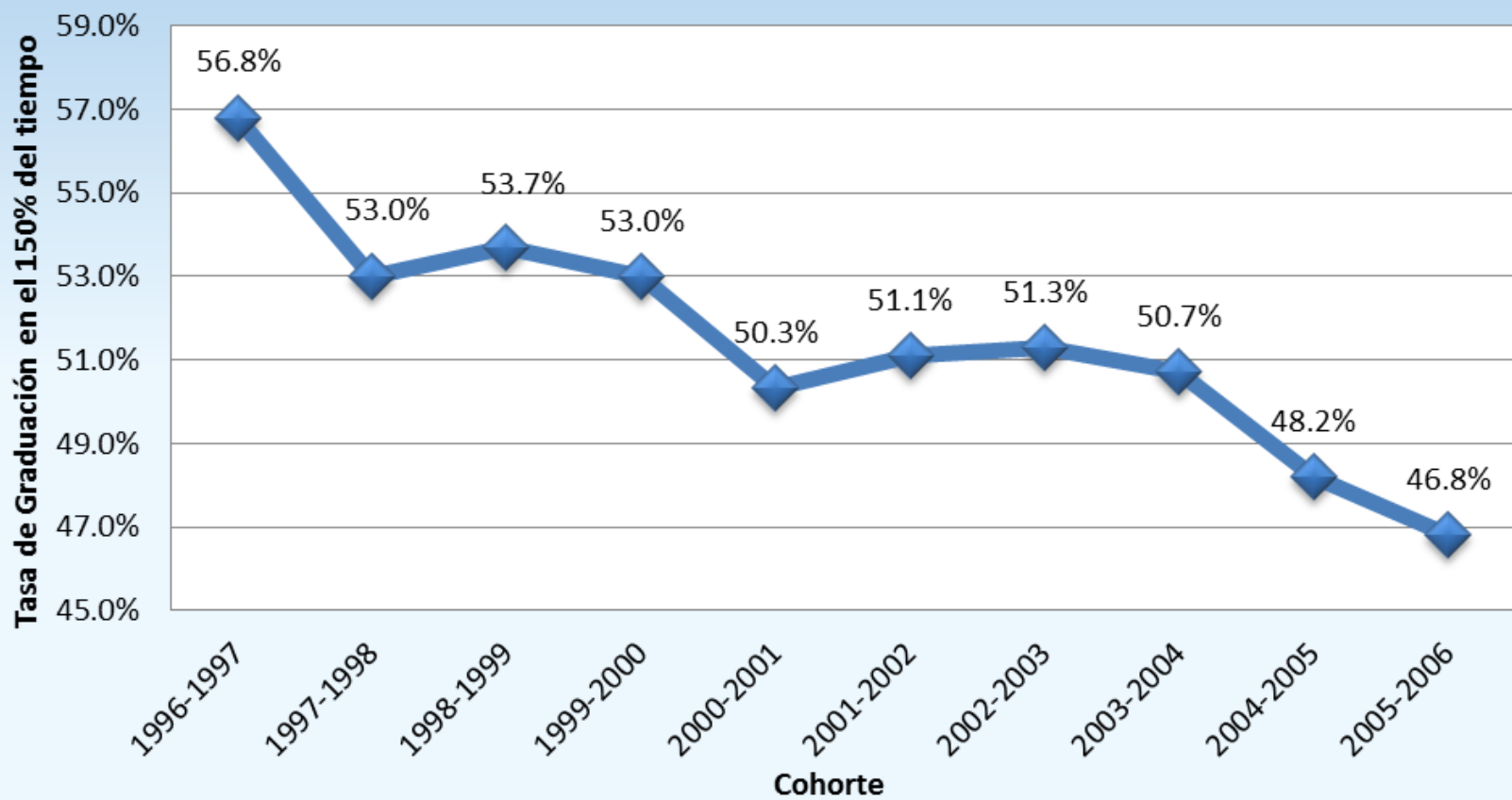
Se aprecia una constante y continua mejoría en el inglés

Proporción de estudiantes que aprueban los avanzados

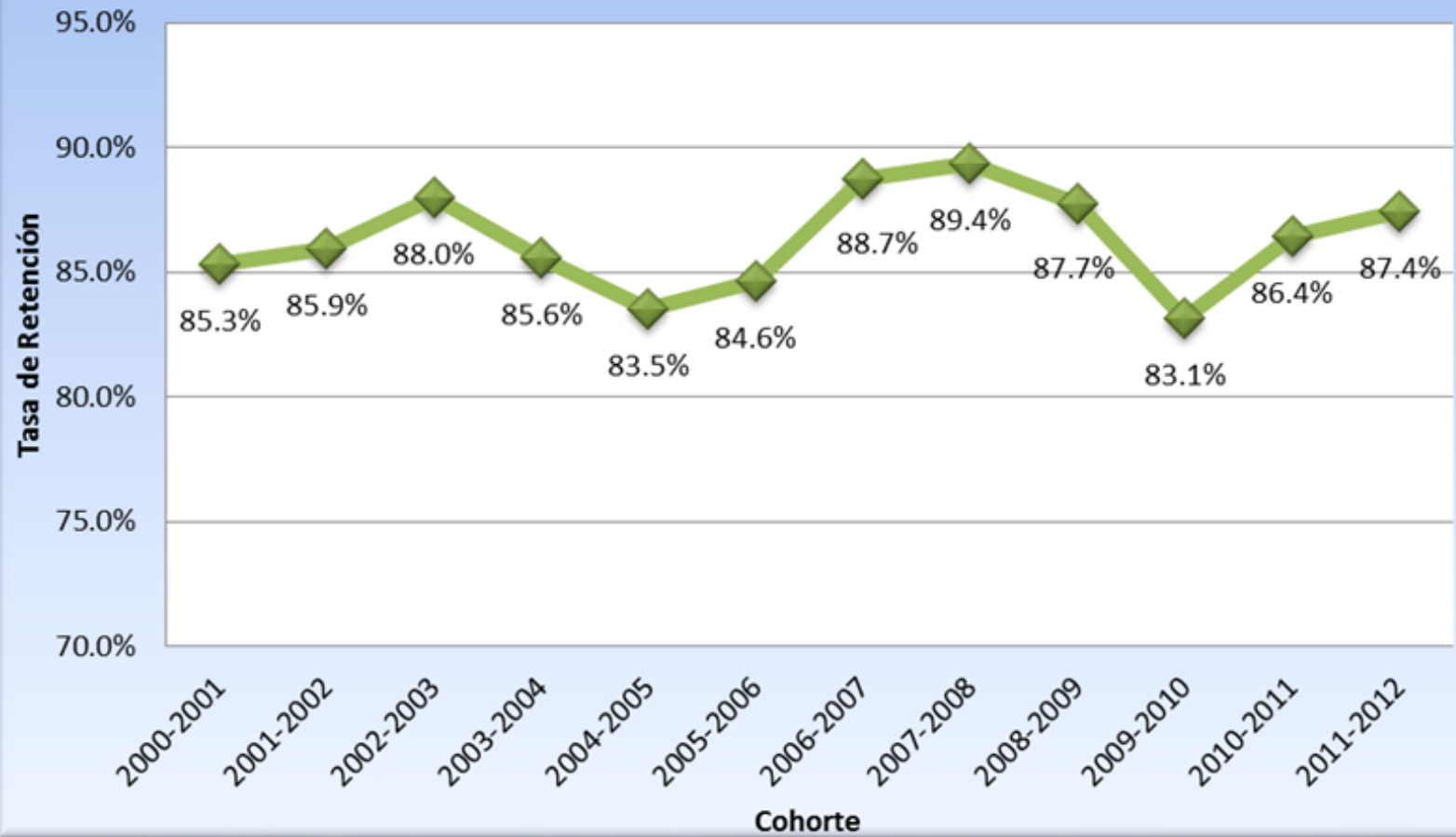




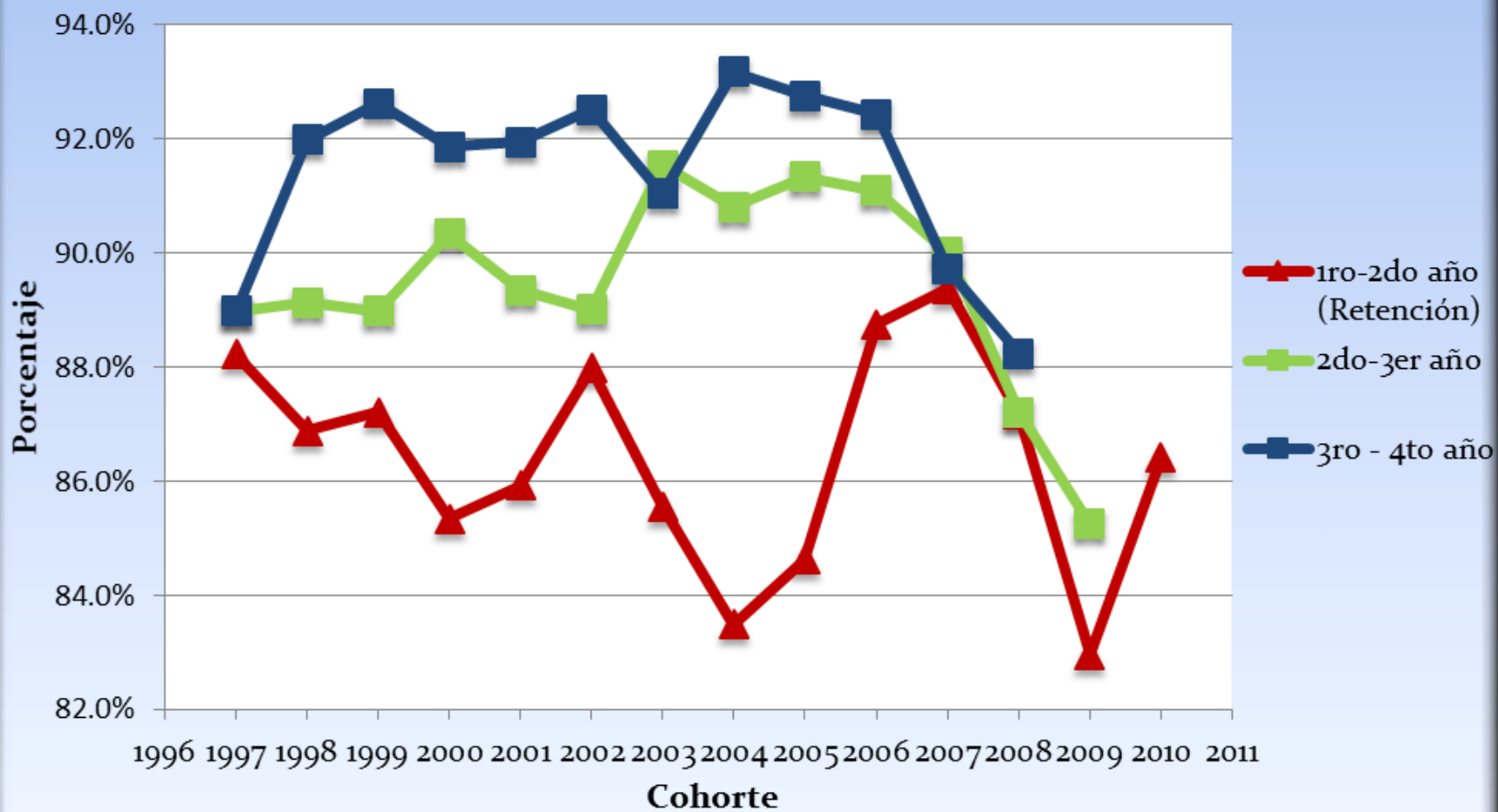
### Tasa de Graduación (150%)



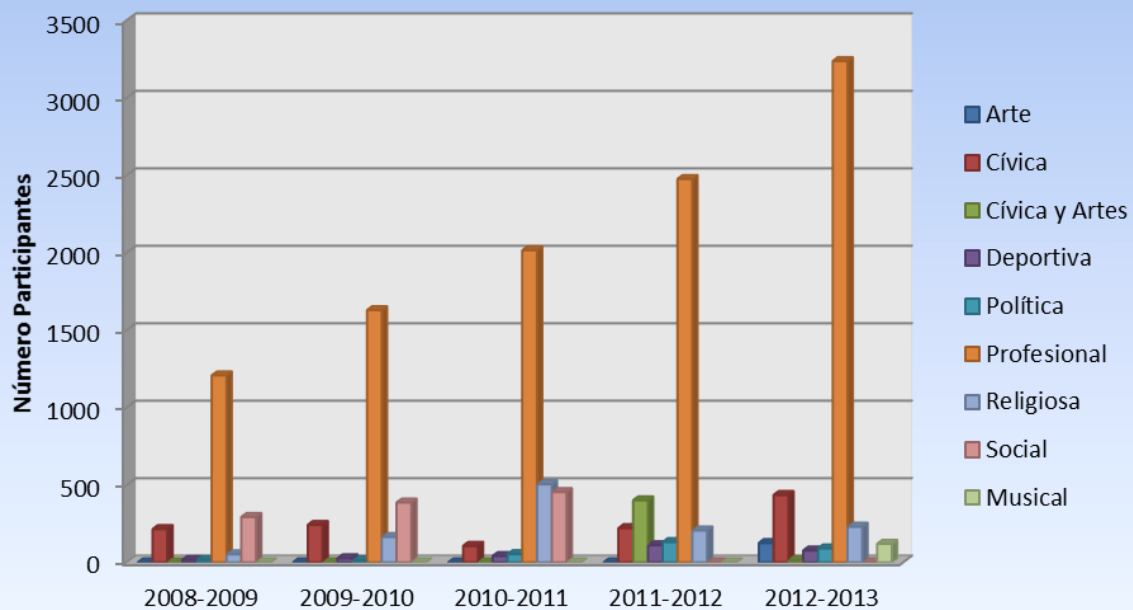
### Tasa de Retención (1ro a 2do año)



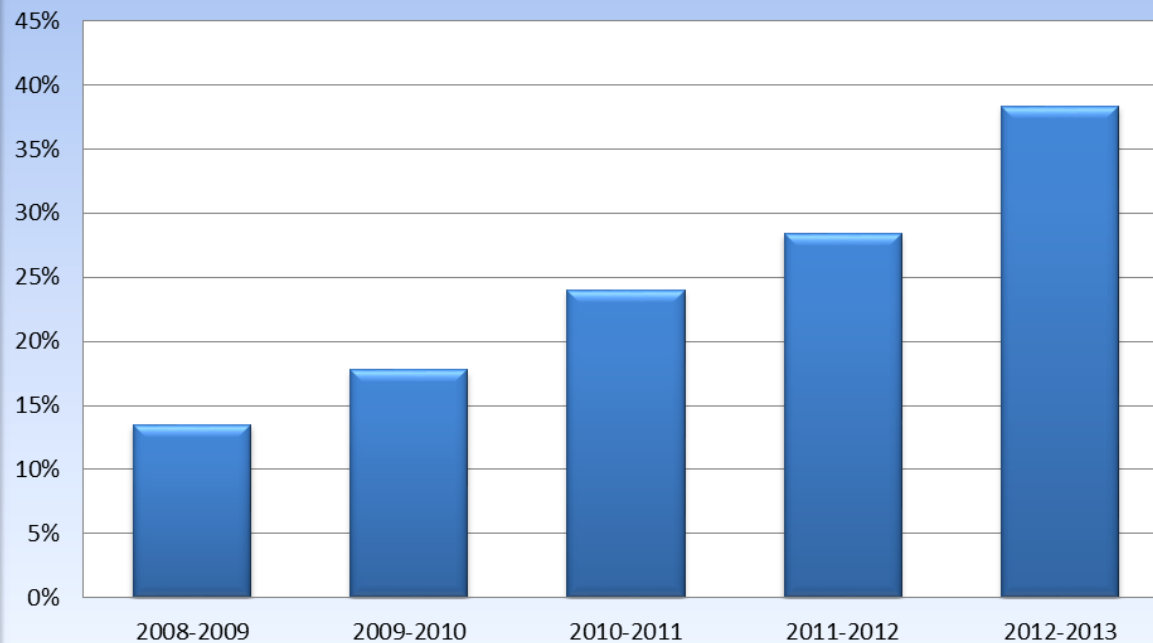
## Tasas de Retención y Acarreo



## Participación en Asociaciones Estudiantiles



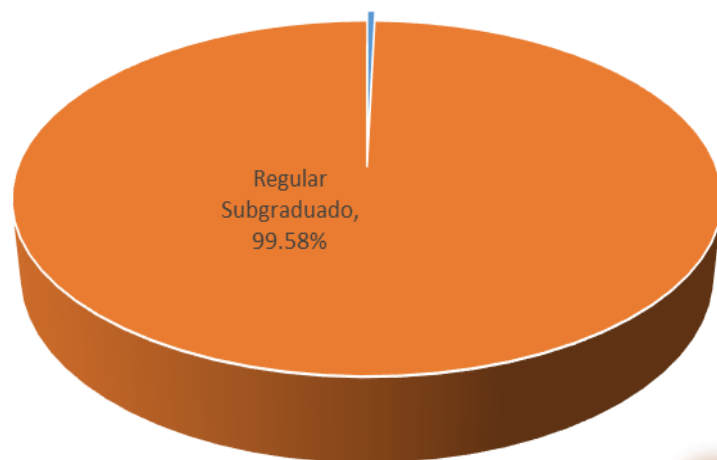
## Tasa participación en Asociaciones Estudiantiles



The background is a dark blue gradient with a starry space pattern. On the right side, there are several technical graphics: a large circular gauge with a scale from 0 to 200, a smaller circular gauge with a scale from 0 to 100, and a dashed circular arrow. On the left side, there are also some faint circular arrows.

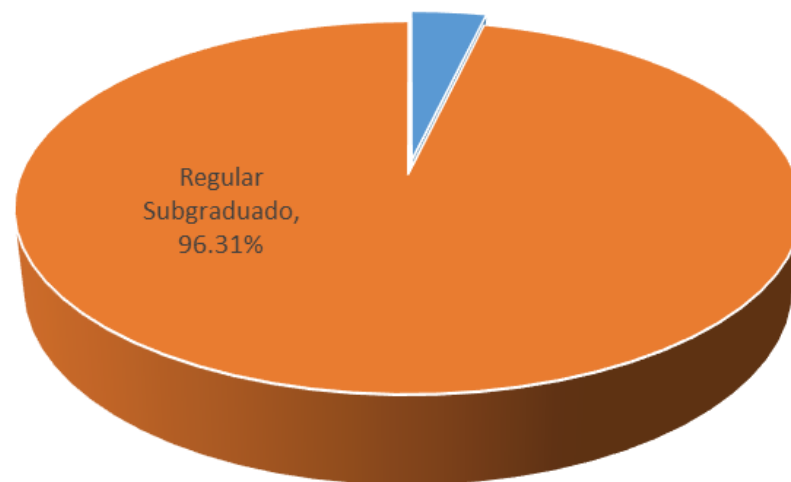
# Otros datos interesantes – Encuestas MSCHE

Carga Académica Estudiantes Nuevo Ingreso

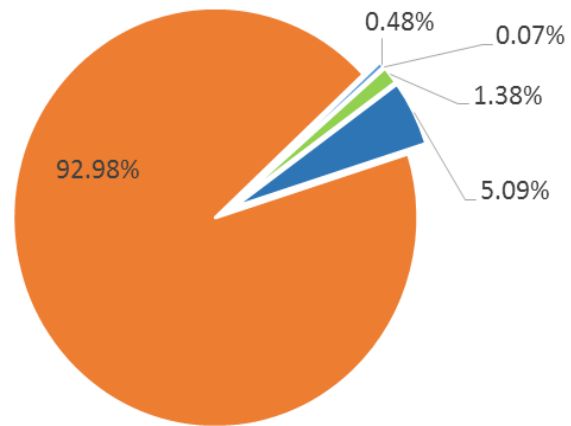


# Status Académico

Carga Académica - No prepas

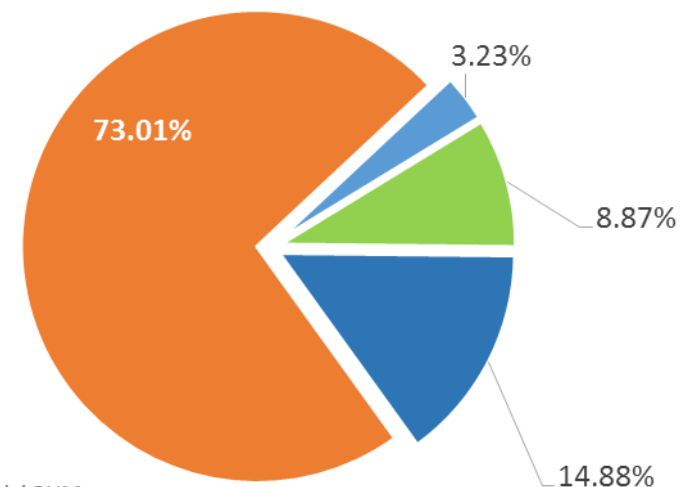


### Status laboral estudiantes nuevo ingreso



- Empleado FT fuera del RUM
- Empleado FT RUM
- Empleado PT en RUM
- Empleado PT fuera RUM
- Solamente Estudio

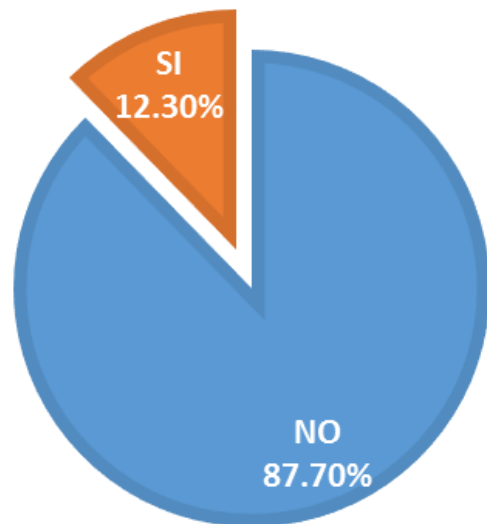
### Status laboral - No Prepas



- Empleado FT fuera del RUM
- Empleado PT en RUM
- Empleado PT fuera RUM
- Solamente Estudio

# Participación Laboral

## Líderes - Estudiantes Nuevo Ingreso



# Experiencias Liderato

## Líderes - No Prepas

