



Colaboraron para esta publicación:

- Sra. Denise Corales
- Dr. Antonio González
- Dr. David González
- Sr. Lexó Martínez Roldán
- Sra. Sheila Marty
- Sr. José Pérez
- Sra. Maira Rodríguez
- Imannette Torres, MA
- Ing. Leo Vélez

Fotos por:

- Sr. Carlos Díaz



OIIP • Oficina de Investigación Institucional y Planificación

Edificio de Diego  
 PO Box 9000  
 Mayagüez, PR 00681-9000  
 Teléfono: 787-832-4040  
 Extensiones: 2680 ó 3877  
 Fax: 787-265-5465

opción de *actualizar* para que así se refleje la información deseada. Este cambio se refleja en la figura 6, donde aparecen los grados otorgados solamente para la serie que fue escogida (“Masculino”).

De esta manera el usuario/a tiene cierto grado de libertad en la manera en que prepara sus gráficas.

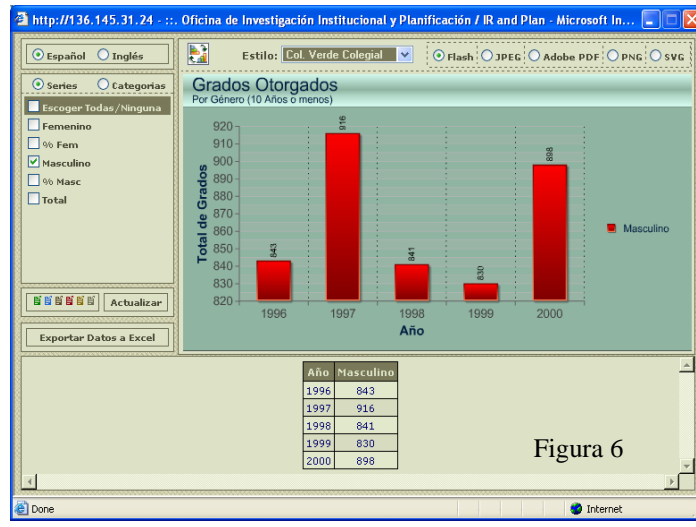


Figura 6

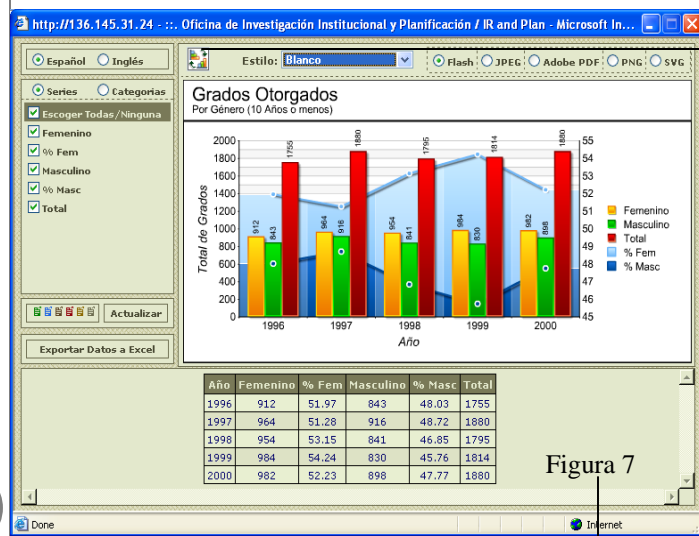


Figura 7

“Transpose”

“Transpose” se refiere al intercambio de las series por las categorías en los ejes. Vamos a observar que ocurre cuando se lleva a cabo esta operación. Considere la figura 7 como la gráfica original.

La figura 8 muestra el cambio en la gráfica al seleccionar la opción de “transpose”. El objetivo de esta opción es proveer al usuario otro punto de vista de la información, ayudándole a observar otros patrones y/o tendencias.

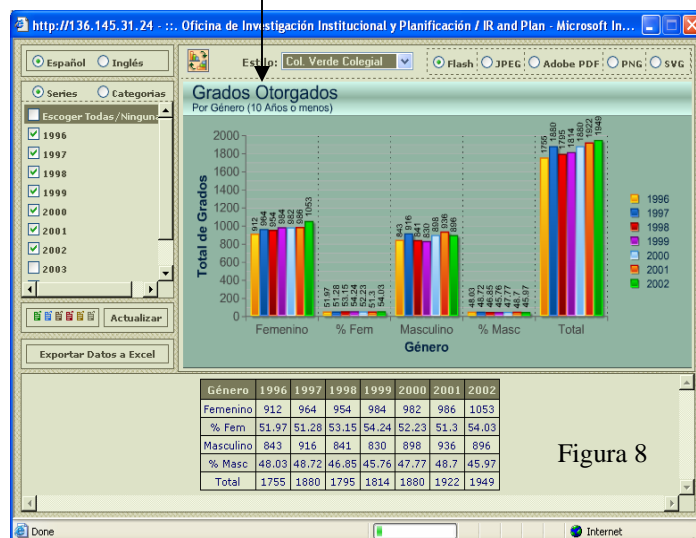


Figura 8

... Perfiles es una publicación bianual de la Oficina de Investigación Institucional y Planificación del Recinto Universitario de Mayagüez.



# ...PERFILES

Año 3 • Edición Especial Abril 2006

## SISTEMA DINÁMICO DE GRÁFICAS



La Oficina de Investigación Institucional y Planificación OIIP se complace en presentarles la primera versión de nuestro sistema gráfico de datos institucionales. El mismo puede ser accedido desde nuestra página web [oiip.uprm.edu](http://oiip.uprm.edu). El sistema provee gráficas, exportable en varios formatos de imagen (JPEG,PNG,SVG,PDF), y tablas exportables a Excel de múltiples métricas de interés para nuestro recinto. Entre las métricas desarrolladas hasta el momento se encuentran datos temporales de matrícula y grados otorgados estratificados en muchas ocasiones por departamentos, por género y por facultad.

El sistema provee la interfaz necesaria para que el usuario seleccione el tipo de gráfica, (línea, barra, “pie”, entre otros), los años a incluir y las categorías que quieren presentar en su gráfica. De esta manera los/as usuarios/as pueden producir gráficas completamente confeccionadas para un objetivo particular.

Pretendemos que este sea un sistema evolutivo que con la recomendación de los usuarios integre otras métricas de interés para nuestra comunidad universitaria. La figura 1 muestra la pantalla principal, del sistema, en donde el/la usuario/a puede seleccionar la métrica con la que desea trabajar. En las próximas páginas de esta

edición especial de ...Perfiles mostramos ejemplos de las gráficas que se pueden producir con el sistema así como algunas sugerencias para hacer una mejor utilización del mismo.

Estamos confiados que el sistema será de provecho para nuestra comunidad y deseamos escuchar sus reacciones una vez experimenten con el mismo.

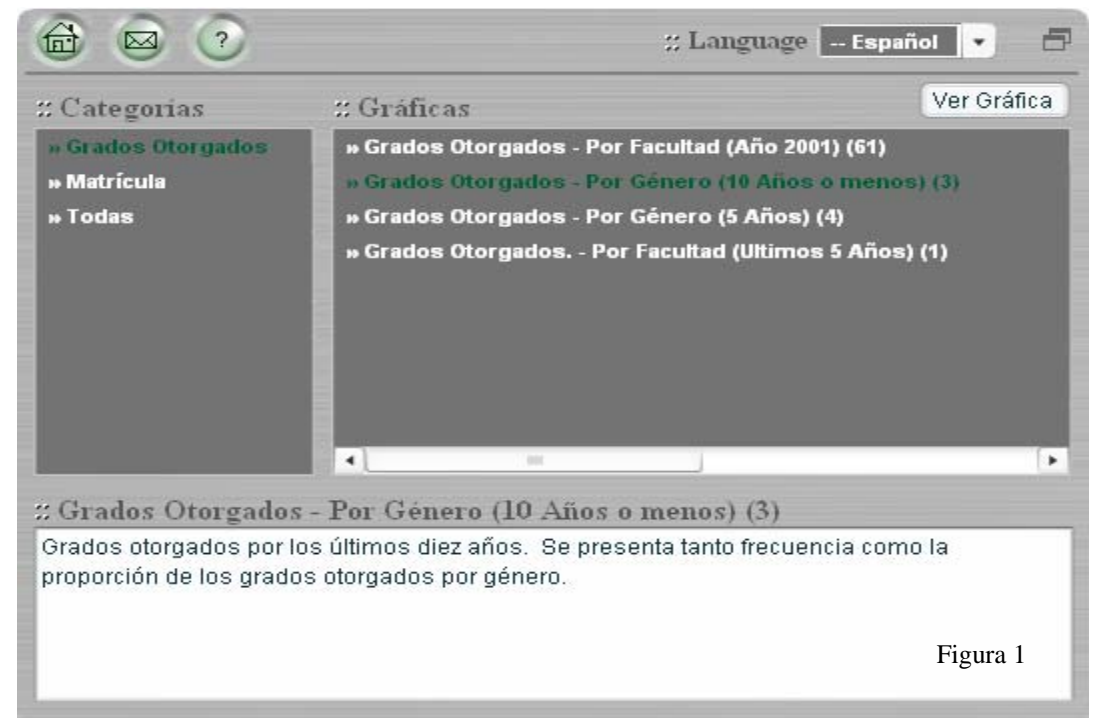
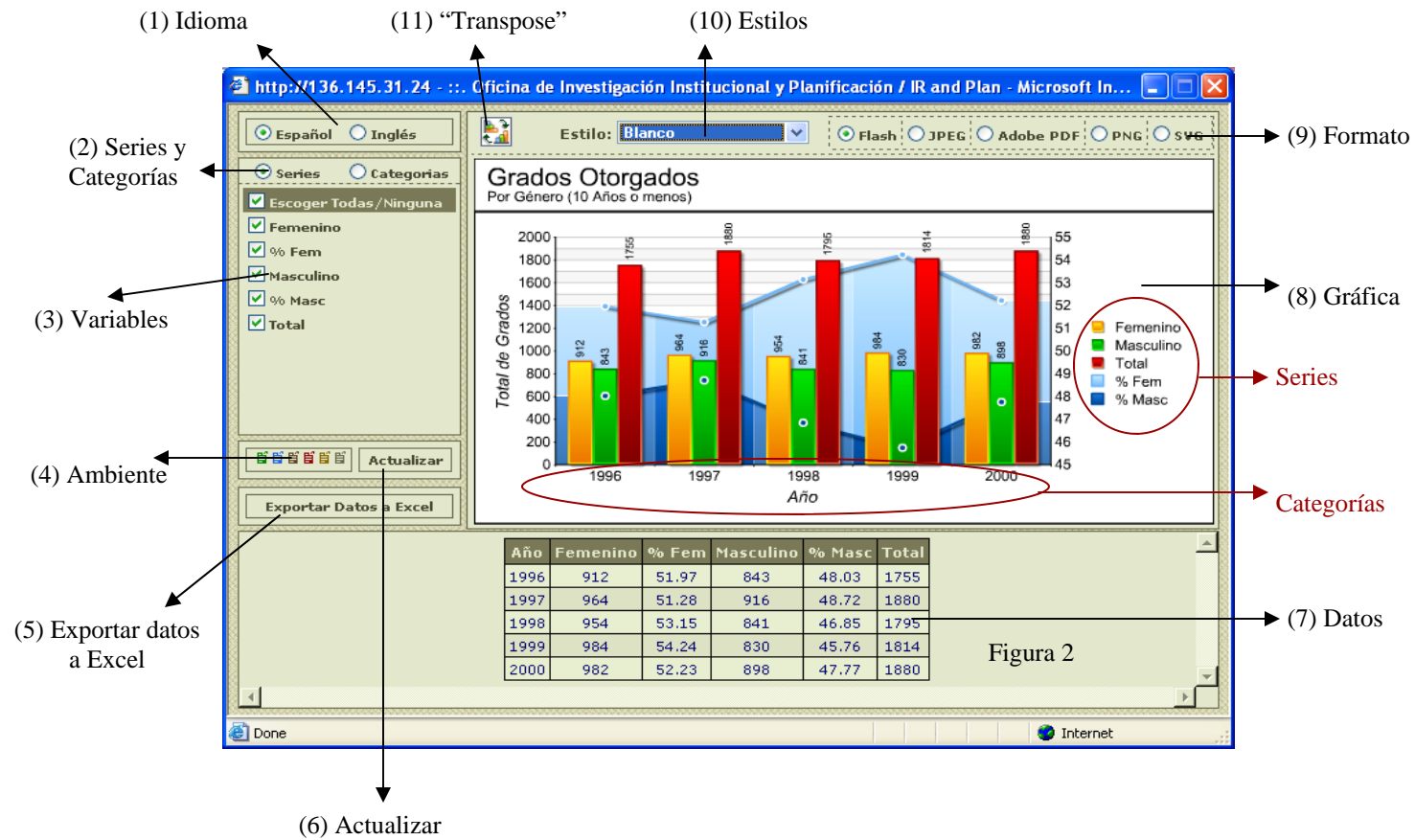
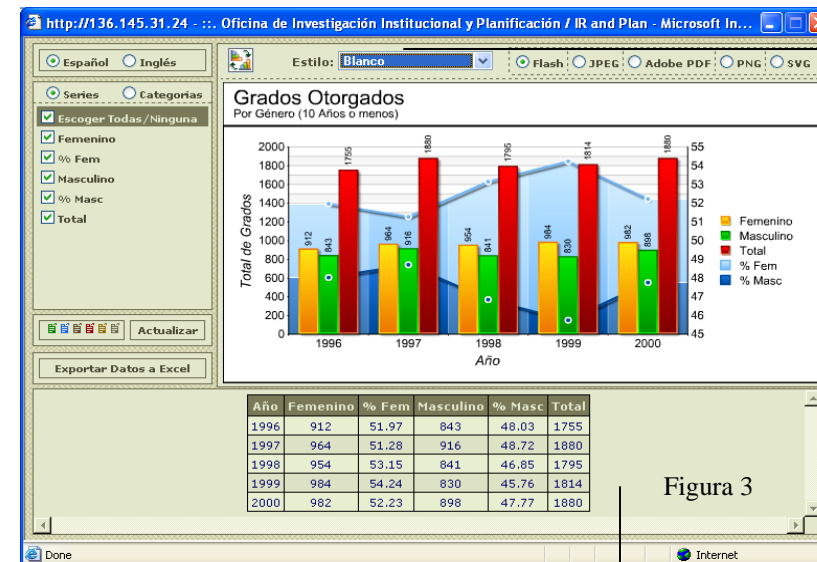


Figura 1



La figura 2 muestra la pantalla de gráficas, junto a las distintas opciones que se ofrecen para manipular los datos contenidos en ella. A continuación la descripción de algunas de las funciones del sistema.

- (1) Idioma: Permite cambiar el idioma de las opciones disponibles en la pantalla.
- (2) Series y Categorías: Permite cambiar entre series y categorías, para así manejarlas.
- (3) Variables: Permite observar las diferentes variables contenidas en las series y las categorías.
- (4) Ambiente: Permite cambiar el color de la ventana.
- (5) Exportar datos a Excel: Permite exportar los datos de la gráfica al programa de Excel, en formato *csv* ("Comma Separated Values").
- (6) Actualizar: Actualiza la página con los cambios que hayas realizado a las variables.
- (7) Datos: Presenta los datos en forma tabulada.
- (8) Gráfica: Representación de los datos a través de una gráfica.
- (9) Formato: Ofrece la opción de cambiar la gráfica a los formatos *Flash*, *JPEG*, *Adobe PDF*, *PNG* y *SVG* para poder utilizarla a su conveniencia.
- (10) Estilos: Permite cambiar la representación de la gráficas a otros estilos de fondo o a otro tipo de gráfica dependiendo de los datos que solicite.
- (11) "Transpose": Permite cambiar las series por las categorías en la gráfica para mejor visualización de datos y tendencias.



**Estilos**

Para cambiar el estilo de la gráfica oprima la opción de "Estilos", donde podrá seleccionar uno de los estilos para los diferentes tipos de gráficas. Por ejemplo, si desea una gráfica de línea se ofrecen dos estilos diferentes: "Línea Honolulu y Línea Verde Colegial". En la figura 4 se puede observar el cambio al estilo de "Línea Honolulu".

Figura 3

Es importante señalar que el estilo define tanto el tipo de gráfica a generar (línea, columna, pie, etc.) como el esquema de fondo (colores, tipo de letra, etc.) en el que aparecerá la misma. La figura 5 muestra un ejemplo de cambio en el tipo de gráfica. Se realizó el cambio de una gráfica de línea a una gráfica de columna. Note además que el esquema de colores cambió a uno más colorido.

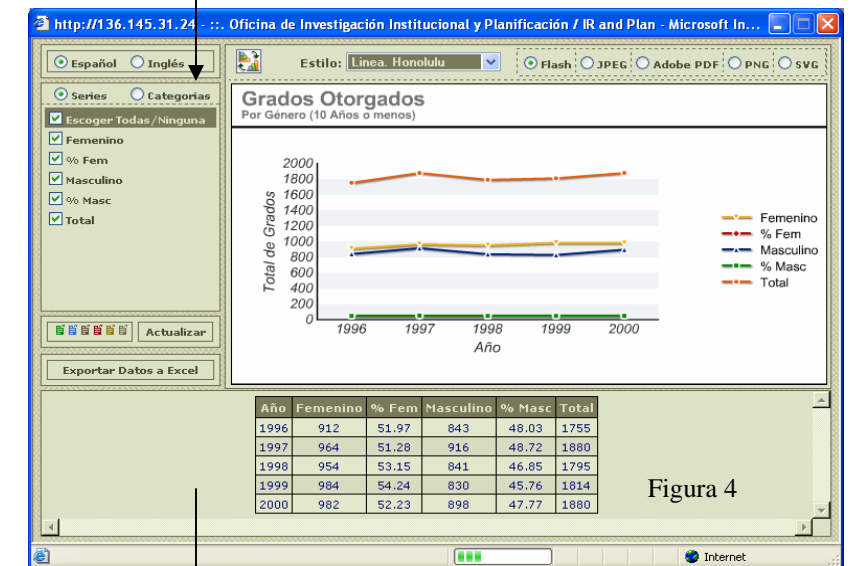


Figura 4

**Series y Categorías**

El sistema permite manipular la información que el usuario desea ver en la grafica. Para lograr esto el usuario puede seleccionar las distintas series y/o categorías que desea ver reflejadas. Por ejemplo, vamos a eliminar todas las series excepto la que dice "Masculino". Para eliminarlas es necesario remover la marca de cotejo del encasillado ("checkbox") que aparece al lado de la opción. Cuando escojas los datos que quieres ver debes presionar la

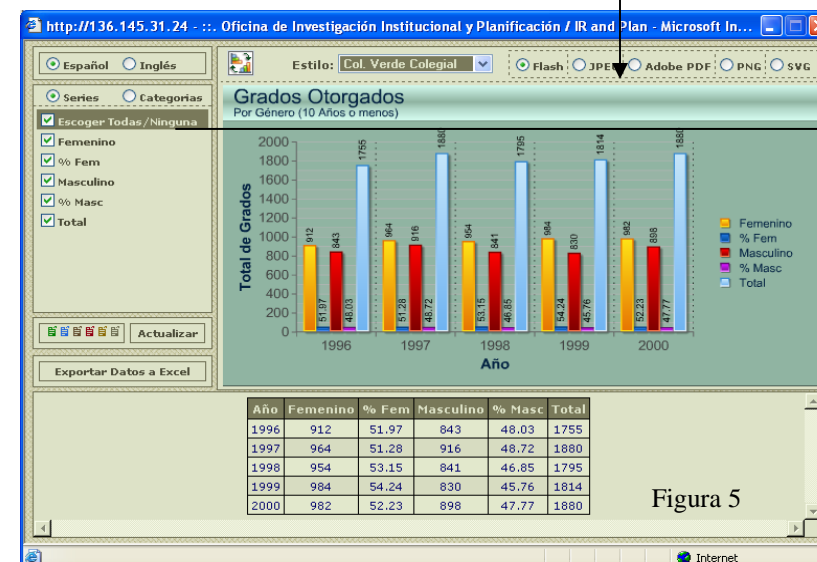


Figura 5