

Universidad de Puerto Rico
Recinto Universitario de Mayagüez

Oficina de Investigación Institucional y Planificación



BOLETIN ESTADISTICO

septiembre 2001
Universidad de Puerto Rico

Recinto Universitario de Mayagüez

Oficina de Investigación Institucional y Planificación

BOLETÍN ESTADÍSTICO
Primer Semestre
2001 - 2002

Preparado por:
Sra. Irmannette Torres Lugo
Oficial de Estadísticas

TABLA DE CONTENIDO

Distribución General de Estudiantes

<u>Resumen de la Matrícula General por Facultad y Género</u>	2
--	---

Subgraduada

Resumen	3
Facultad de Ingeniería	4
Facultad de Artes y Ciencias - Artes	4
Facultad de Artes y Ciencias - Ciencias	5
Facultad de Ciencias Agrícolas	5
Facultad de Administración de Empresas	6
División de Educación Continua y Estudios Profesionales	6
Otros Estudiantes	6

Graduada

Resumen	7
Facultad de Ingeniería	8
Facultad de Artes y Ciencias	8
Facultad de Ciencias Agrícolas	9
Facultad de Administración de Empresas	9

Distribución de Matrícula Regular

<u>Resumen de la Matrícula Regular por Facultad y Género</u>	11
--	----

Subgraduada

Resumen	12
Facultad de Ingeniería	13
Facultad de Artes y Ciencias - Artes	13
Facultad de Artes y Ciencias - Ciencias	14
Facultad de Ciencias Agrícolas	14
Facultad de Administración de Empresas	15
División de Educación Continua y Estudios Profesionales	15
Otros Estudiantes	15

Graduada

Resumen	16
Facultad de Ingeniería	17
Facultad de Artes y Ciencias	17
Facultad de Ciencias Agrícolas	18
Facultad de Administración de Empresas	18

Distribución de la Matrícula Irregular

Resumen de la Matrícula Irregular por Facultad y Género 20

Subgraduada

Resumen	21
Facultad de Ingeniería	22
Facultad de Artes y Ciencias - Artes	22
Facultad de Artes y Ciencias - Ciencias	23
Facultad de Ciencias Agrícolas	23
Facultad de Administración de Empresas	24
División de Educación Continua y Estudios Profesionales	24
Otros Estudiantes	24

Graduada

Resumen	25
Facultad de Ingeniería	26
Facultad de Artes y Ciencias	26
Facultad de Ciencias Agrícolas	27
Facultad de Administración de Empresas	27

Matrícula de Estudiantes de Nuevo Ingreso y Datos Generales

Resumen	29
Facultad de Ingeniería	30
Facultad de Artes y Ciencias - Artes	30
Facultad de Artes y Ciencias - Ciencias	31
Facultad de Ciencias Agrícolas	31
Facultad de Administración de Empresas	32
Datos Generales de los Estudiantes Admitidos	35

Datos Puntuación en Pruebas CEEB

Comparación de Aptitud Verbal	35
Comparación de Aptitud Matemática	36
Comparación de Aptitud en Inglés	36
Comparación de Aprovechamiento en Matemáticas	37
Comparación de Aprovechamiento en Español	37
Comparación del Índice General de Solicitud (IGS)	38

Matrícula de Estudiantes Admitidos a Escuela Graduada

Resumen	40
Facultad de Ingeniería	41
Facultad de Artes y Ciencias	41
Facultad de Ciencias Agrícolas	42
Facultad de Administración de Empresas	42

Matrícula Equivalente Regular (FTE) y Créditos Matriculados

Subgraduada

Resumen	44
Facultad de Ingeniería	44
Facultad de Artes y Ciencias - Artes	44
Facultad de Artes y Ciencias - Ciencias	45
Facultad de Ciencias Agrícolas	45
Facultad de Administración de Empresas	45
División de Educación Continua y Estudios Profesionales	46
Otros Estudiantes	46

Graduada

Resumen	46
Facultad de Ingeniería	47
Facultad de Artes y Ciencias	47
Facultad de Ciencias Agrícolas	47
Facultad de Administración de Empresas	48
Estudiantes Graduados Matriculados en Tesis	48

Distribución de la Clase Graduanda 2000 - 2001

Subgraduada

Resumen	50
Facultad de Ciencias Agrícolas	51
Facultad de Ingeniería	51
Facultad de Artes y Ciencias - Ciencias	52
Facultad de Artes y Ciencias - Artes	52
Facultad de Administración de Empresas	53

Escuela Graduada

Resumen	54
Facultad de Ciencias Agrícolas	55
Facultad de Artes y Ciencias	55
Facultad de Administración de Empresas	55
Facultad de Ingeniería	56

Perfil de los Estudiantes de Nuevo Ingreso 2001 57 - 75

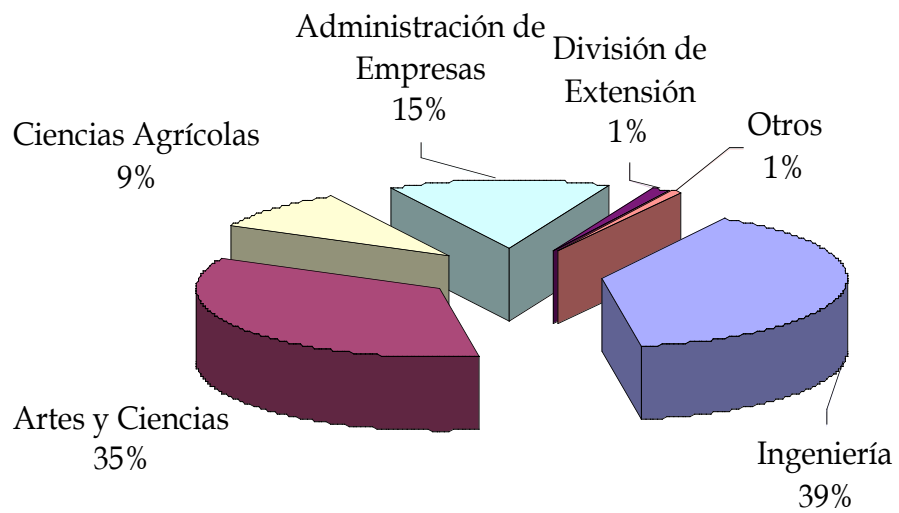
Apéndices

Índices Mínimos de Ingreso (Índice General de Solicitud) IGS 2001	A
Cuestionario: "Perfil de Estudiantes de Nuevo Ingreso"	B

**DISTRIBUCIÓN GENERAL DE
ESTUDIANTES
PRIMER SEMESTRE
2001 – 2002**

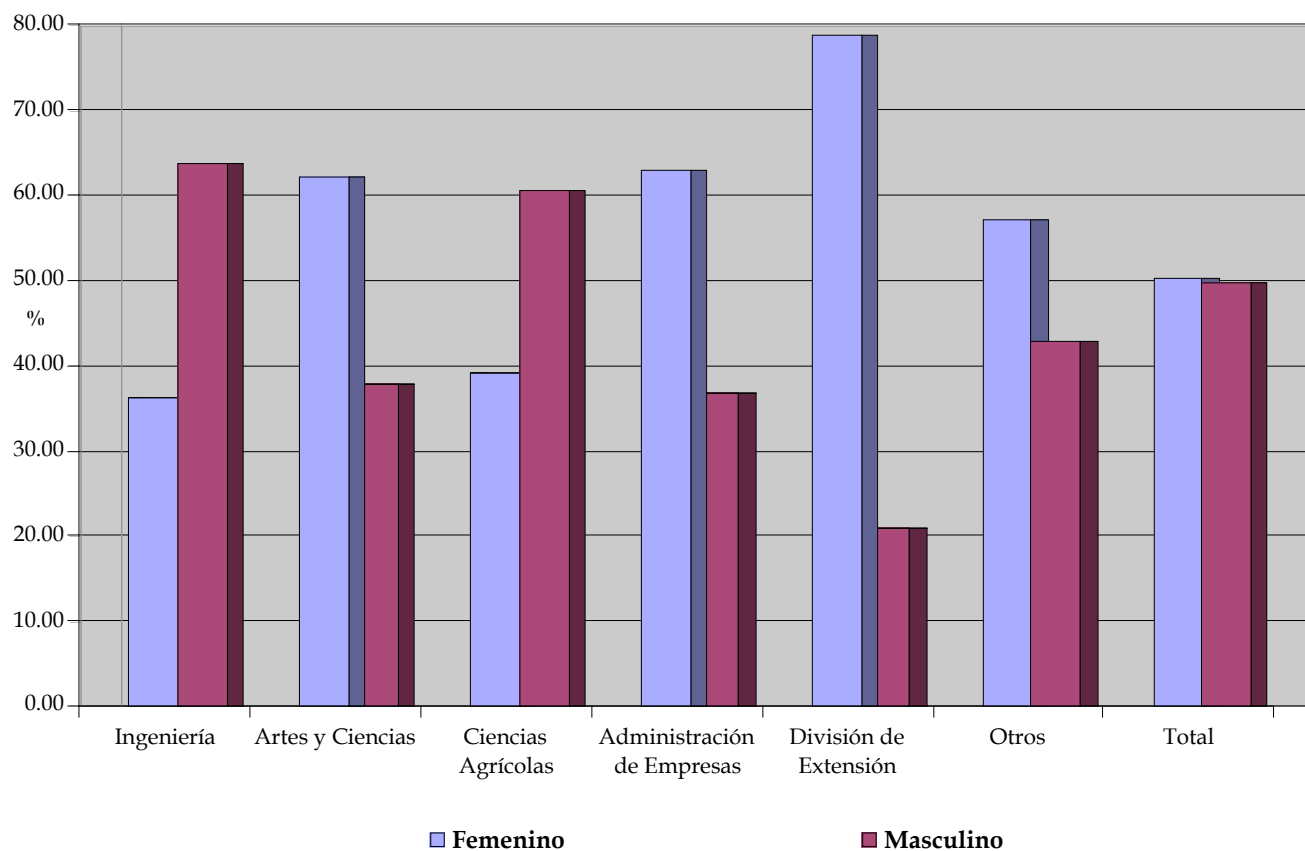
Resumen de la Matrícula General del Recinto por Facultad y Género

Unidad Académica	Total	Género	
		F	M
Facultad de Ingeniería	4,784	1,716	3,068
Facultad de Artes y Ciencias	4,308	2,659	1,649
Facultad de Ciencias Agrícolas	1,136	474	662
Facultad de Administración de Empresas	1,820	1,151	669
División de Extensión	119	94	25
Otros	77	44	33
Total	12,244	6,138	6,106



Resumen de la Matrícula General de Estudiantes Subgraduados

Unidad Académica	Total	Género	
		F	M
Facultad de Ingeniería	4,483	1,625	2,858
Facultad de Artes y Ciencias	3,948	2,453	1,495
Facultad de Ciencias Agrícolas	975	383	592
Facultad de Administración de Empresas	1,749	1,103	646
División de Extensión	119	94	25
Otros	77	44	33
Total	11,351	5,702	5,649



Facultad de Ingeniería

Programa de Estudio	Total	1 ^{er} Año		2 ^{do} Año		3 ^{er} Año		4 ^{to} Año		5 ^{to} Año	
		F	M	F	M	F	M	F	M	F	M
Ingeniería Civil	782	47	113	49	77	42	77	36	90	99	152
Ingeniería Eléctrica	853	28	102	32	79	26	96	43	129	77	241
Ingeniería Industrial	613	58	53	43	44	59	39	59	43	126	89
Ingeniería Mecánica	796	27	89	39	106	30	91	25	94	47	248
Ingeniería Química	734	91	50	67	57	78	46	72	37	135	101
Agrimensura y Topografía	156	13	40	8	19	3	35	7	31	-	-
Ingeniería en Computadoras	549	38	94	25	52	36	61	17	43	43	140
Total	4,483	302	541	263	434	274	445	259	467	527	971

Facultad de Artes y Ciencias - Artes

Programa de Estudio	Total	1 ^{er} Año		2 ^{do} Año		3 ^{er} Año		4 ^{to} Año	
		F	M	F	M	F	M	F	M
Literatura Comparada	22	3	-	5	-	2	1	7	4
Artes Plásticas	113	10	7	11	7	20	5	33	20
Teoría del Arte	28	6	8	6	-	3	-	3	2
Historia	48	9	4	3	6	6	-	14	6
Inglés	92	15	6	11	2	13	3	31	11
Filosofía	33	3	3	2	-	1	4	8	12
Estudios Hispánicos	69	10	2	11	1	8	1	32	4
Lengua y Literatura Francesa	27	7	2	5	-	3	-	10	-
Educación Física	2	-	-	-	-	-	-	-	2
EDFI Opción en Arbitraje	55	1	10	1	13	3	9	2	16
EDFI opción en Enseñanza	177	9	28	16	23	9	17	27	48
EDFI opción en Recreación	52	2	11	2	12	5	6	4	10
Ciencias Sociales	167	34	15	21	8	17	8	42	22
Economía	102	17	13	13	10	12	12	9	16
Ciencias Políticas	156	23	19	28	9	25	16	19	17
Psicología	315	58	8	57	8	45	10	107	22
Sociología	115	27	8	23	3	13	6	31	4
Total	1,573	234	144	215	102	185	98	379	216

Facultad de Artes y Ciencias - Ciencias

Programa de Estudio	Total	1 ^{er} Año		2 ^{do} Año		3 ^{er} Año		4 ^{to} Año		5 ^{to} Año	
		F	M	F	M	F	M	F	M	F	M
Enfermería	211	25	4	29	6	35	2	88	22	-	-
Biología	756	108	59	98	39	89	50	229	84	-	-
Pre-Médica	208	30	20	21	18	31	23	37	28	-	-
Química	266	32	21	36	8	32	13	84	40	-	-
Matemática Pura	91	3	18	7	11	5	12	5	30	-	-
Ciencias Físicas	138	15	29	16	18	4	11	12	33	-	-
Física Teórica	63	8	4	7	10	5	9	4	16	-	-
Geología	106	13	6	16	8	11	11	20	21	-	-
Microbiología Industrial	193	21	6	23	9	35	10	68	21	-	-
Ciencias de Computación	164	9	35	8	23	7	13	21	48	-	-
Educación Matemática	67	9	19	4	6	3	5	9	12	-	-
Biotecnología Industrial	112	16	12	19	10	18	8	6	1	9	13
Total	2,375	289	233	284	166	275	167	583	356	9	13

Facultad de Ciencias Agrícolas

Programa de Estudio	Total	1 ^{er} Año		2 ^{do} Año		3 ^{er} Año		4 ^{to} Año	
		F	M	F	M	F	M	F	M
Agricultura General	97	8	14	6	12	8	15	15	19
Agronomía	240	16	46	13	33	18	31	25	58
Economía Agrícola	13	2	1	-	1	2	1	4	2
Educación Agrícola	60	4	5	2	3	4	1	19	22
Extensión Agrícola	33	3	1	2	4	3	1	6	13
Horticultura	74	3	9	2	3	3	9	14	31
Industria Pecuaria	200	16	13	18	20	12	10	64	47
Tecnología Mecánico-Agrícola	110	7	14	4	18	1	21	6	39
Pre-Veterinaria	69	14	10	10	10	13	12	-	-
Protección de Cultivos	18	2	1	2	2	4	2	4	1
Agronegocios	29	2	7	3	6	3	2	3	3
Ciencias del Suelo	32	2	3	2	7	1	4	8	5
Total	975	79	124	64	119	72	109	168	240

Facultad de Administración de Empresas

Programa de Estudio	Total	1 ^{er} Año		2 ^{do} Año		3 ^{er} Año		4 ^{to} Año	
		F	M	F	M	F	M	F	M
		Contabilidad	337	37	30	46	22	37	20
Finanzas	210	21	23	18	16	24	11	50	47
Ciencias Secretariales	1	-	-	-	-	-	-	1	-
Sistemas Comp. de Información	331	13	20	40	18	23	19	86	112
Gerencia Industrial	261	24	15	22	7	28	16	87	62
Mercadeo	191	12	12	22	5	26	9	68	37
Estudios Organizacionales	216	17	5	32	11	24	12	91	24
Administración de Oficinas	202	46	6	29	11	30	2	76	2
Total	1,749	170	111	209	90	192	89	532	356

División de Educación Continua y Estudios Profesionales

Programa de Estudio	Total	1 ^{er} Año		2 ^{do} Año		3 ^{er} Año		4 ^{to} Año	
		F	M	F	M	F	M	F	M
		Cursos de Educación Secundaria	119	73	22	1	-	2	-

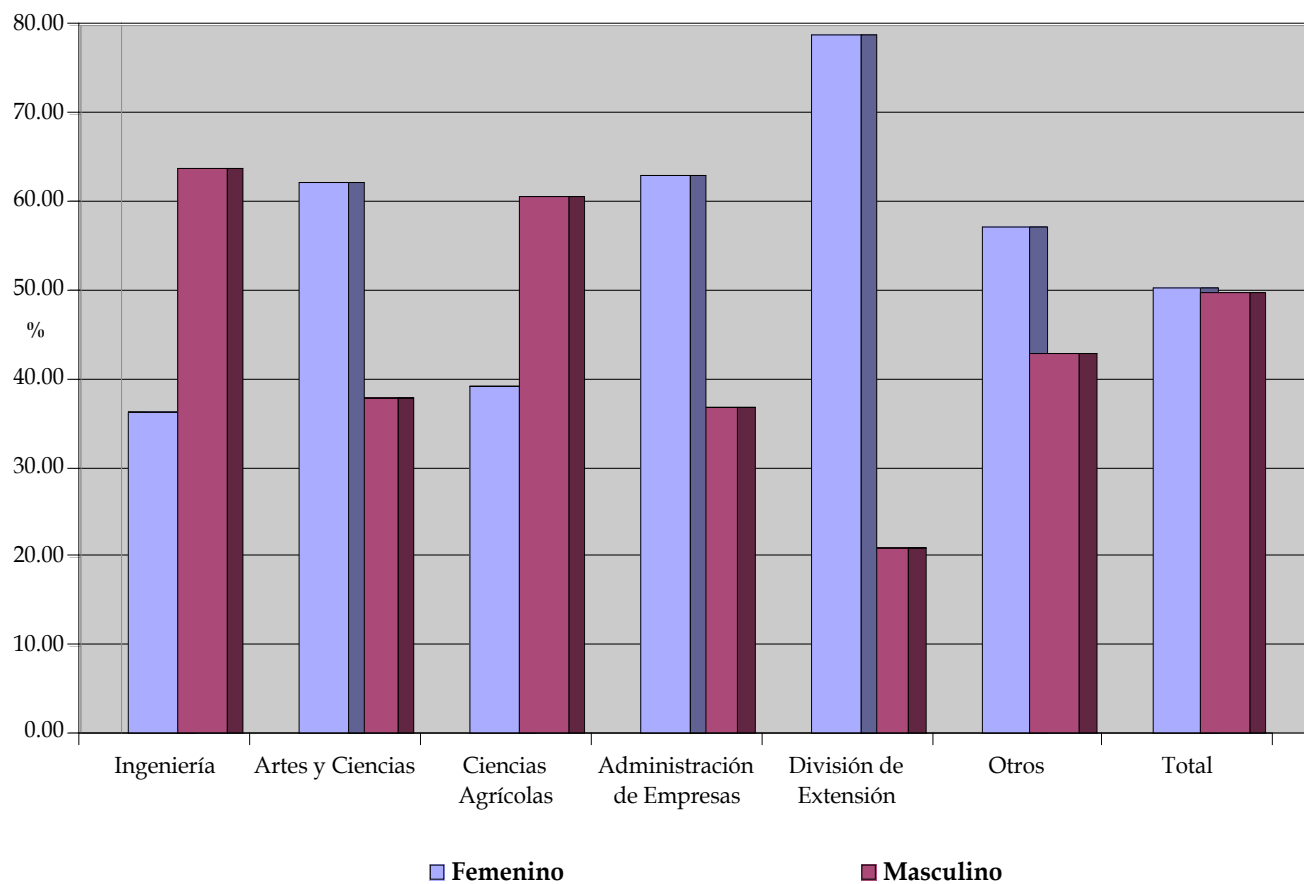
Otros Estudiantes

Programa de Estudio	Total	1 ^{er} Año		2 ^{do} Año		3 ^{er} Año		4 ^{to} Año	
		F	M	F	M	F	M	F	M
		Transeúnte-Semestre	58	31	24	-	-	1	□
Especial de Escuela Superior	4	2	2	-	-	-	-	-	-
Oyente	2	1	1	-	-	-	-	-	-
Programa de Intercambio	13	7	4	1	1	-	-	-	-
Total	77	41	31	1	1	1	-	1	1

ESCUELA GRADUADA

Resumen de la Distribución de Matrícula General Estudiantes Graduados

Unidad Académica	Total	Género	
		F	M
Facultad de Ingeniería	301	91	210
Facultad de Artes y Ciencias	360	206	154
Facultad de Ciencias Agrícolas	161	91	70
Facultad de Administración de Empresas	71	48	23
Total	893	436	457



Facultad de Ingeniería

Programa de Estudio	Total	1 ^{er} Año		2 ^{do} Año		3 ^{er} Año	
		F	M	F	M	F	M
		Ing. Civil (<i>Maestría</i>)	75	7	14	21	33
Ing. Eléctrica (<i>Maestría</i>)	47	2	12	5	28	-	-
Ing. Mecánica (<i>Maestría</i>)	43	5	12	4	22	-	-
Ing. Química (<i>Maestría</i>)	24	2	2	6	14	-	-
Ing. Sistemas Gerenciales (<i>Maestría</i>)	35	6	1	16	12	-	-
Ing. Computadoras (<i>Maestría</i>)	47	3	9	8	27	-	-
Ing. Industrial (<i>Maestría</i>)	4	-	2	1	1	-	-
Ing. Civil (<i>Doctorado</i>)	9	-	1	-	4	-	4
Ciencias e Ing. Computadoras (<i>Doctorado</i>)	9	1	5	1	2	-	-
Ing. Química (<i>Doctorado</i>)	8	1	-	1	3	1	2
Total	301	27	58	63	146	1	6

Facultad de Artes y Ciencias

Programa de Estudio	Total	1 ^{er} Año		2 ^{do} Año		3 ^{er} Año		4 ^{to} Año	
		F	M	F	M	F	M	F	M
		Educación Inglés (<i>Maestría</i>)	27	3	2	14	8	-	-
Estudios Hispánicos (<i>Maestría</i>)	40	10	-	26	4	-	-	-	-
Biología (<i>Maestría</i>)	64	13	4	30	17	-	-	-	-
Química (<i>Maestría</i>)	62	6	3	34	19	-	-	-	-
Matemáticas (<i>Maestría</i>)	7	2	3	-	2	-	-	-	-
Física (<i>Maestría</i>)	41	2	3	12	24	-	-	-	-
Ciencias Marinas (<i>Maestría</i>)	36	8	5	13	10	-	-	-	-
Ciencias de Computación (<i>Maestría</i>)	3	-	1	2	-	-	-	-	-
Matemáticas Aplicadas (<i>Maestría</i>)	8	1	1	4	2	-	-	-	-
Estadísticas (<i>Maestría</i>)	8	3	-	2	3	-	-	-	-
Ciencias en Geología (<i>Maestría</i>)	12	3	-	1	2	-	1	1	4
CS Computación Científica (<i>Maestría</i>)	12	2	9	-	1	-	-	-	-
Ciencias Marinas (<i>Doctorado</i>)	40	-	2	3	5	5	5	6	14
Total	360	53	33	141	97	5	6	7	18

Facultad de Ciencias Agrícolas

Programa de Estudio	Total	1er Año		2do Año	
		F	M	F	M
Economía Agrícola (Maestría)	7	2	-	3	2
Educación Agrícola (Maestría)	25	4	2	11	8
Ex. Agrícola (Maestría)	12	-	-	7	5
Horticultura (Maestría)	13	1	2	3	7
Ind. Pecuaria (Maestría)	30	1	3	17	9
Agronomía-Cultivos (Maestría)	14	2	3	3	6
Agronomía-Suelos (Maestría)	11	-	-	4	7
Protección de Cultivos (Maestría)	16	2	-	6	8
Ciencia y Tecn. Alimentos (Maestría)	33	2	1	23	7
Total	161	14	11	77	59

Facultad de Administración de Empresas

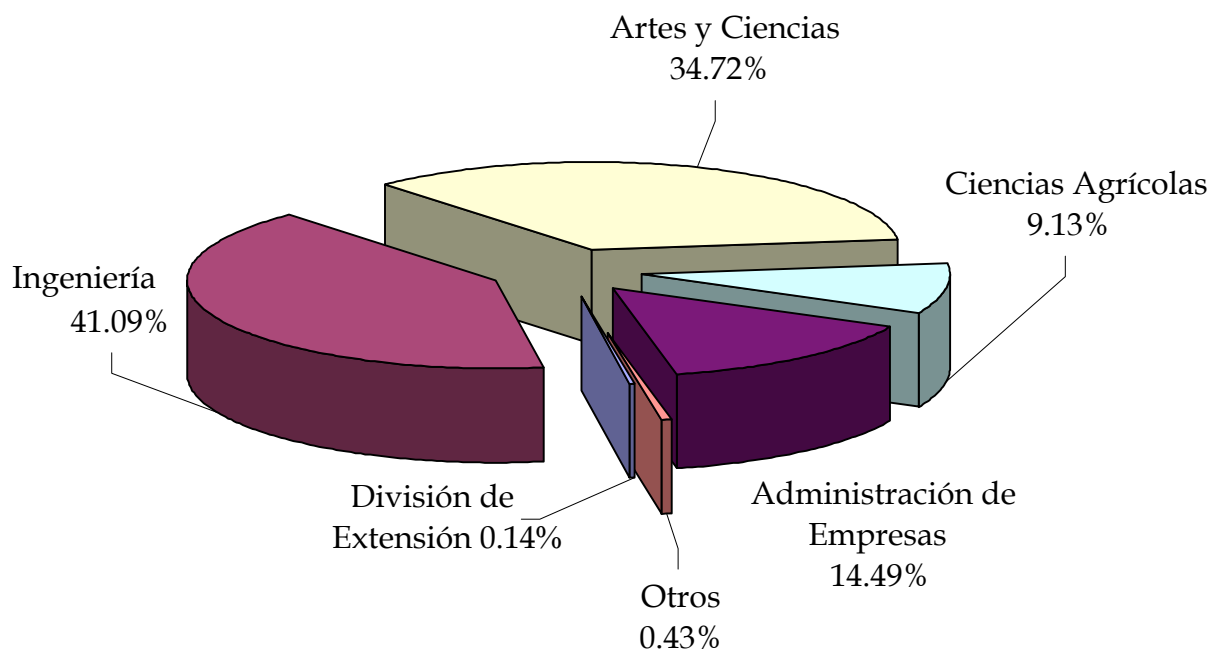
Programa de Estudio	Total	1er Año		2do Año	
		F	M	F	M
Gerencia (Maestría)	53	11	1	24	17
Finanzas (Maestría)	2	2	-	-	-
Estudios Organizacionales (Maestría)	3	2	1	-	-
Gerencia Industrial (Maestría)	13	3	1	6	3
Total	71	18	3	30	20

MATRICULA REGULAR

2001 – 2002

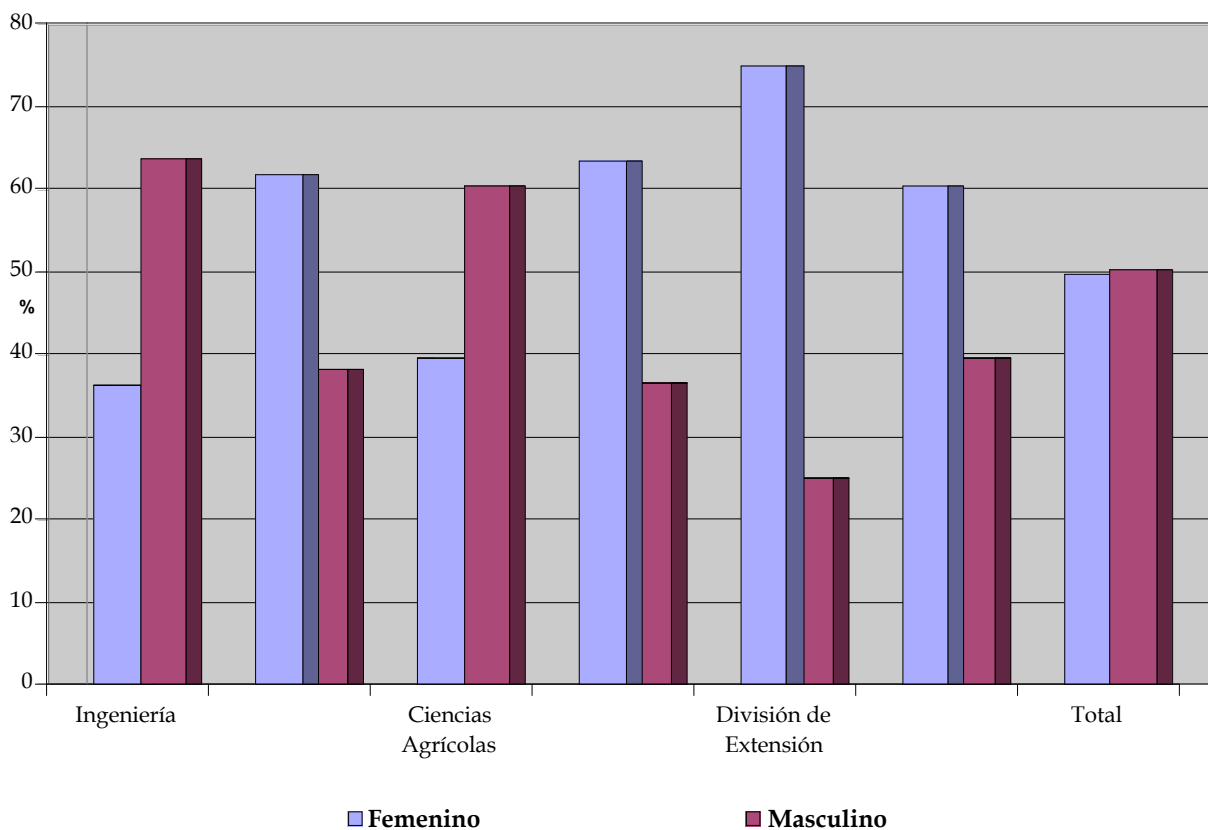
Resumen de la Matrícula del Recinto Carga Académica Regular

Unidad Académica	Total	Género	
		F	M
Facultad de Ingeniería	4,557	1,649	2,908
Facultad de Artes y Ciencias	3,850	2,369	1,481
Facultad de Ciencias Agrícolas	1,012	422	590
Facultad de Administración de Empresas	1,607	1,021	586
División de Extensión	16	12	4
Otros	48	29	19
Total	11,090	5,502	5,588



Resumen de la Matrícula Subgraduada Carga Académica Regular

Unidad Académica	Total	Género	
		F	M
Facultad de Ingeniería	4,316	1,570	2,746
Facultad de Artes y Ciencias	3,609	2,230	1,379
Facultad de Ciencias Agrícolas	883	350	533
Facultad de Administración de Empresas	1,577	999	578
División de Extensión	16	12	4
Otros	48	29	19
Total	10,449	5,190	5,259



Facultad de Ingeniería

Programa de Estudio	Total	1er Año		2do Año		3er Año		4to Año		5to Año	
		F	M	F	M	F	M	F	M	F	M
Ingeniería Civil	752	44	110	47	73	41	76	35	88	93	145
Ingeniería Eléctrica	827	27	100	32	79	26	96	43	125	74	225
Ingeniería Industrial	577	57	52	43	43	58	37	59	42	116	70
Ingeniería Mecánica	765	27	89	37	103	30	91	25	94	41	228
Ingeniería Química	717	90	50	66	57	77	45	71	37	127	97
Agrimensura y Topografía	150	12	39	8	19	3	34	6	29	-	-
Ingeniería en Computadoras	528	37	94	25	51	35	61	16	42	42	125
Total	4,316	294	534	258	425	270	440	255	457	493	890

Facultad de Artes y Ciencias - Artes

Programa de Estudio	Total	1er Año		2do Año		3er Año		4to Año	
		F	M	F	M	F	M	F	M
Literatura Comparada	17	3	-	3	-	2	1	4	4
Artes Plásticas	100	9	7	11	7	18	5	27	16
Teoría del Arte	25	5	8	5	-	3	-	2	2
Historia	47	9	4	3	6	6	-	14	5
Inglés	83	14	6	9	2	11	2	29	10
Filosofía	28	3	3	2	-	1	4	5	10
Estudios Hispánicos	61	4	2	11	1	8	1	30	4
Lengua y Literatura Francesa	19	4	1	4	-	2	-	8	-
Educación Física	2	-	-	-	-	-	-	-	2
EDFI Opción en Arbitraje	50	-	8	1	12	3	9	1	16
EDFI opción en Enseñanza	155	4	24	16	21	8	16	22	44
EDFI opción en Recreación	48	1	10	2	12	5	5	4	9
Ciencias Sociales	152	33	12	18	8	17	8	37	19
Economía	90	12	11	13	10	12	11	8	13
Ciencias Políticas	148	20	17	27	9	25	16	17	17
Psicología	291	56	8	54	7	44	10	92	20
Sociología	101	18	8	22	3	13	6	29	2
Total	1,417	195	129	201	98	178	94	329	193

Facultad de Artes y Ciencias – Ciencias

Programa de Estudio	Total	1 ^{er} Año		2 ^{do} Año		3 ^{er} Año		4 ^{to} Año		5 ^{to} Año	
		F	M	F	M	F	M	F	M	F	M
Enfermería	195	22	4	28	5	33	2	81	20	-	-
Biología	702	108	59	96	38	88	48	193	72	-	-
Pre-Médica	196	30	20	21	17	31	23	32	22	-	-
Química	241	31	20	34	7	32	12	70	35	-	-
Matemática Pura	82	3	16	6	10	5	12	3	27	-	-
Ciencias Físicas	128	15	27	16	16	4	11	9	30	-	-
Física Teórica	57	7	4	6	10	5	9	3	13	-	-
Geología	93	13	6	14	8	9	10	16	17	-	-
Microbiología Industrial	177	21	6	22	9	34	10	58	17	-	-
Ciencias de Computación	152	8	35	8	22	7	11	17	44	-	-
Educación Matemática	63	8	19	4	5	3	5	9	10	-	-
Biotecnología Industrial	106	16	12	18	10	18	8	5	1	7	11
Total	2,192	282	228	273	157	269	161	496	308	7	11

Facultad de Ciencias Agrícolas

Programa de Estudio	Total	1 ^{er} Año		2 ^{do} Año		3 ^{er} Año		4 ^{to} Año	
		F	M	F	M	F	M	F	M
Agricultura General	92	8	14	6	10	7	15	15	17
Agronomía	227	16	45	13	32	18	29	24	50
Economía Agrícola	11	2	1	-	1	1	1	3	2
Educación Agrícola	43	3	4	1	2	4	1	13	15
Extensión Agrícola	28	2	1	2	4	3	1	5	10
Horticultura	64	3	9	2	3	3	9	10	25
Industria Pecuaria	176	16	13	17	19	12	10	55	34
Tecnología Mecánico-Agrícola	101	7	12	3	17	1	21	6	34
Pre-Veterinaria	67	14	10	9	10	12	12	-	-
Protección de Cultivos	17	2	1	1	2	4	2	4	1
Agronegocios	25	2	7	3	3	3	2	2	3
Ciencias del Suelo	32	2	3	2	7	1	4	8	5
Total	883	77	120	59	110	69	107	145	196

Facultad de Administración de Empresas

Programa de Estudio	Total	1 ^{er} Año		2 ^{do} Año		3 ^{er} Año		4 ^{to} Año	
		F	M	F	M	F	M	F	M
		Contabilidad	299	34	23	42	20	36	19
Finanzas	185	21	23	16	16	23	11	39	36
Sistemas Comp. de Información	303	12	20	39	16	22	19	81	94
Gerencia Industrial	231	24	15	18	7	26	15	72	54
Mercadeo	181	12	12	21	5	25	9	62	35
Estudios Organizacionales	201	17	5	32	11	23	12	83	18
Administración de Oficinas	177	45	6	25	11	29	2	57	2
Total	1,577	165	104	193	86	184	87	457	301

División de Educación Continua y Estudios Profesionales

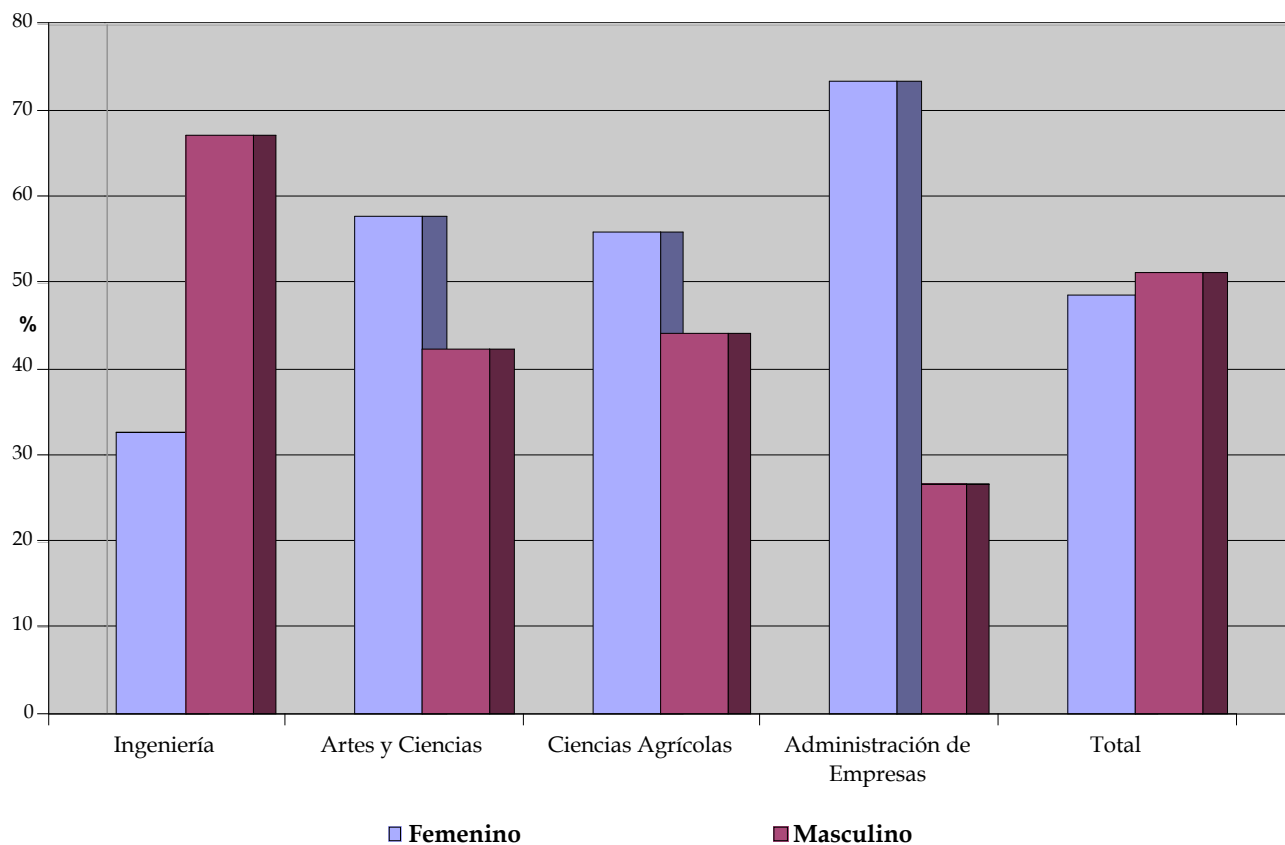
Programa de Estudio	Total	1 ^{er} Año		4 ^{to} Año	
		F	M	F	M
		Cursos Educación Secundaria	16	9	3

Otros Estudiantes

Programa de Estudio	Total	1 ^{er} Año		2 ^{do} Año		3 ^{er} Año	
		F	M	F	M	F	M
		Transeúnte-Semestre	37	20	16	-	-
Programa de Intercambio	11	7	3	1	-	-	-
Total	48	27	19	1	-	1	-

Resumen de la Matrícula Graduada Carga Académica Regular

Unidad Académica	Total	Género	
		F	M
Facultad de Ingeniería	241	79	162
Facultad de Artes y Ciencias	241	139	102
Facultad de Ciencias Agrícolas	129	72	57
Facultad de Administración de Empresas	30	22	8
Total	641	312	329



Facultad de Ingeniería

Programa de Estudio	Total	1 ^{er} Año		2 ^{do} Año		3 ^{er} Año	
		F	M	F	M	F	M
		Ing. Civil (Maestría)	63	6	10	20	27
Ing. Eléctrica (Maestría)	35	2	12	3	18	-	-
Ing. Mecánica (Maestría)	33	5	12	3	13	-	-
Ing. Química (Maestría)	23	2	2	6	13	-	-
Ing. Sistemas Gerenciales (Maestría)	24	5	1	11	7	-	-
Ing. Computadoras (Maestría)	39	3	8	8	20	-	-
Ing. Industrial (Maestría)	2	-	1	-	1	-	-
Ing. Civil (Doctorado)	9	-	1	-	4	-	4
Ciencias e Ing. Computadoras (Doctorado)	6	1	2	1	2	-	-
Ing. Química (Doctorado)	7	1	□	1	3	1	1
Total	241	25	49	53	108	1	5

Facultad de Artes y Ciencias

Programa de Estudio	Total	1 ^{er} Año		2 ^{do} Año		3 ^{er} Año		4 ^{to} Año	
		F	M	F	M	F	M	F	M
		Educación Inglés (Maestría)	11	-	1	8	2	-	-
Estudios Hispánicos (Maestría)	21	1	-	19	1	-	-	-	-
Biología (Maestría)	53	13	4	22	14	-	-	-	-
Química (Maestría)	30	6	3	14	7	-	-	-	-
Matemáticas (Maestría)	6	2	3	-	1	-	-	-	-
Física (Maestría)	28	2	3	9	14	-	-	-	-
Ciencias Marinas (Maestría)	31	8	5	11	7	-	-	-	-
Ciencias Computación (Maestría)	2	-	1	1	-	-	-	-	-
Matemáticas Aplicadas (Maestría)	5	1	1	2	1	-	-	-	-
Estadísticas (Maestría)	7	3	-	2	2	-	-	-	-
Ciencias en Geología (Maestría)	9	3	-	1	1	-	1	-	3
CS Computación Científica	9	1	8	-	-	-	-	-	-
Ciencias Marinas (Doctorado)	29	-	2	2	4	5	3	3	10
Total	241	40	31	91	54	5	4	3	13

Facultad de Ciencias Agrícolas

Programa de Estudio	Total	1er Año		2do Año	
		F	M	F	M
		Economía Agrícola (Maestría)	7	2	-
Educación Agrícola (Maestría)	15	1	-	8	6
Ex. Agrícola (Maestría)	10	-	-	6	4
Horticultura (Maestría)	10	1	1	2	6
Ind. Pecuaria (Maestría)	25	1	3	13	8
Agronomía-Cultivos (Maestría)	12	2	3	3	4
Agronomía-Suelos (Maestría)	7	-	-	2	5
Protección de Cultivos (Maestría)	12	2	-	3	7
Ciencia y Tecn. Alimentos (Maestría)	31	2	1	21	7
Total	129	11	8	61	49

Facultad de Administración de Empresas

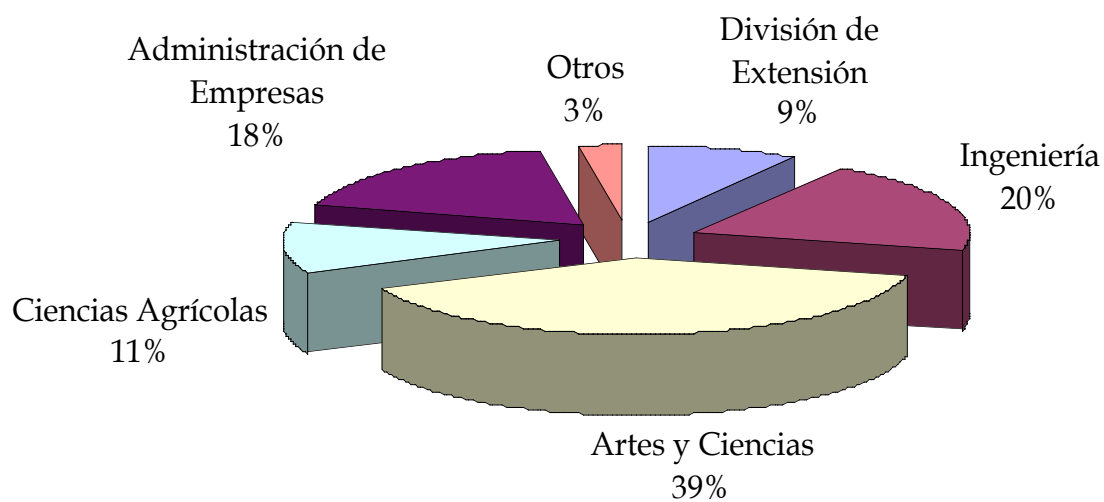
Programa de Estudio	Total	1er Año		2do Año	
		F	M	F	M
		Gerencia (Maestría)	22	9	1
Estudios Organizacionales (Maestría)	2	2	-	-	-
Gerencia Industrial (Maestría)	6	1	-	4	1
Total	30	12	1	10	7

MATRICULA IRREGULAR

2001 - 2002

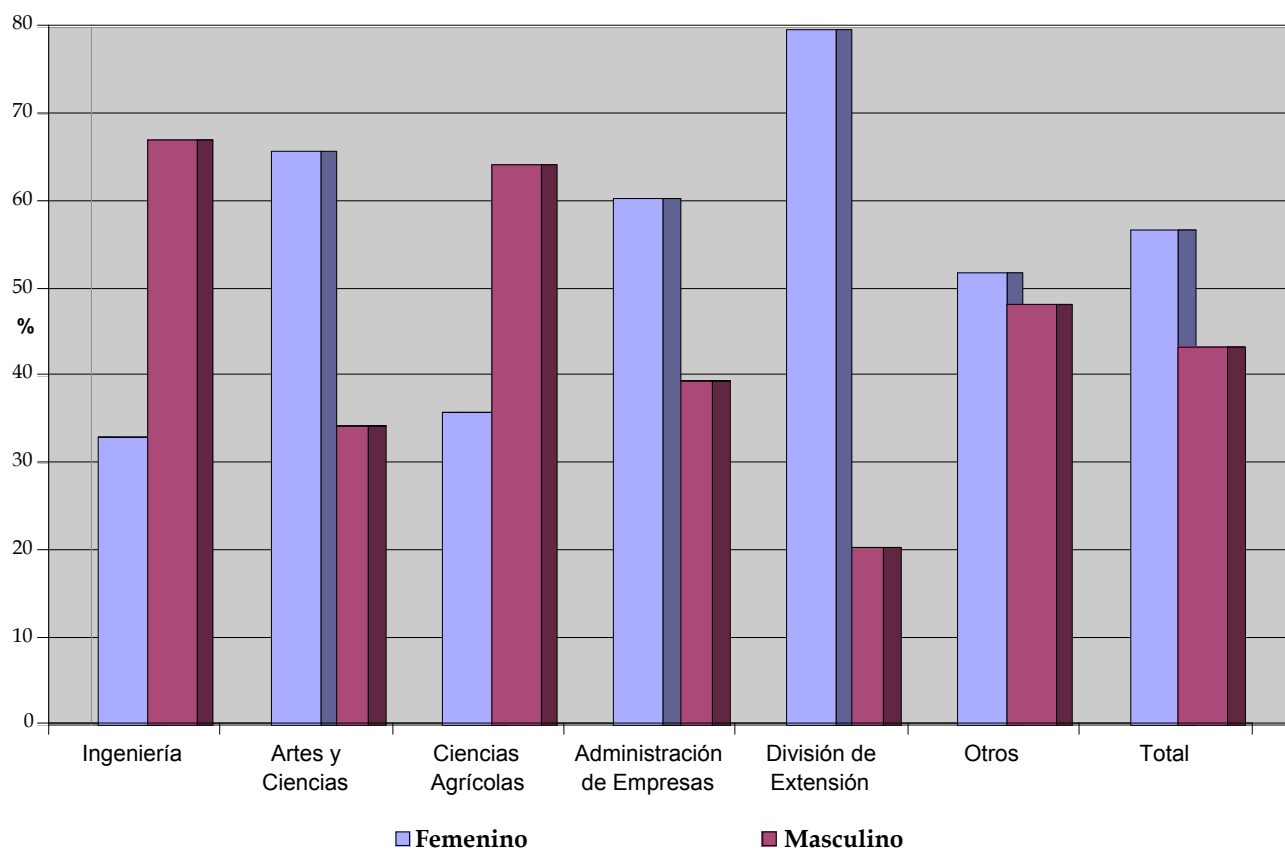
Resumen de la Matrícula del Recinto Carga Académica Irregular

Unidad Académica	Total	Género	
		F	M
Facultad de Ingeniería	167	55	112
Facultad de Artes y Ciencias	339	223	116
Facultad de Ciencias Agrícolas	92	33	59
Facultad de Administración de Empresas	172	104	68
División de Extensión	103	82	21
Otros	29	15	14
Total	902	512	390



Resumen de la Matrícula de Estudiantes Subgraduados Carga Académica Irregular

Unidad Académica	Total	<i>Género</i>	
		<i>F</i>	<i>M</i>
Facultad de Ingeniería	167	55	112
Facultad de Artes y Ciencias	339	223	116
Facultad de Ciencias Agrícolas	92	33	59
Facultad de Administración de Empresas	172	104	68
División de Extensión	103	82	21
Otros	29	15	14
Total	902	512	390



Facultad de Ingeniería

Programa de Estudio	Total	1 ^{er} Año		2 ^{do} Año		3 ^{er} Año		4 ^{to} Año		5 ^{to} Año	
		F	M	F	M	F	M	F	M	F	M
Ingeniería Civil	30	3	3	2	4	1	1	1	2	6	7
Ingeniería Eléctrica	26	1	2	-	-	-	-	-	4	3	16
Ingeniería Industrial	36	1	1	-	1	1	2	-	1	10	19
Ingeniería Mecánica	31	-	-	2	3	-	-	-	-	6	20
Ingeniería Química	17	1	-	1	-	1	1	1	-	8	4
Agrimensura y Topografía	6	1	1	-	-	-	1	1	2	-	-
Ingeniería en Computadoras	21	1	-	-	1	1	-	1	1	1	15
Total	167	8	7	5	9	4	5	4	10	34	81

Facultad de Artes y Ciencias – Artes

Programa de Estudio	Total	1 ^{er} Año		2 ^{do} Año		3 ^{er} Año		4 ^{to} Año	
		F	M	F	M	F	M	F	M
Literatura Comparada	5	-	-	2	-	-	-	3	-
Artes Plásticas	13	1	-	-	-	2	-	6	4
Teoría del Arte	3	1	-	1	-	-	-	1	-
Historia	1	-	-	-	-	-	-	-	1
Inglés	9	1	-	2	-	2	1	2	1
Filosofía	5	-	-	-	-	-	-	3	2
Estudios Hispánicos	8	6	-	-	-	-	-	2	-
Lengua y Literatura Francesa	8	3	1	1	-	1	-	2	-
EDFI Opción en Arbitraje	5	1	2	-	1	-	-	1	-
EDFI opción en Enseñanza	22	5	4	-	2	1	1	5	4
EDFI opción en Recreación	4	1	1	-	-	-	1	-	1
Ciencias Sociales	15	1	3	3	-	-	-	5	3
Economía	12	5	2	-	-	-	1	1	3
Ciencias Políticas	8	3	2	1	-	-	-	2	-
Psicología	24	2	-	3	1	1	-	15	2
Sociología	14	9	-	1	-	-	-	2	2
Total	156	39	15	14	4	7	4	50	23

Facultad de Artes y Ciencias – Ciencias

Programa de Estudio	Total	1 ^{er} Año		2 ^{do} Año		3 ^{er} Año		4 ^{to} Año		5 ^{to} Año	
		F	M	F	M	F	M	F	M	F	M
		Enfermería	16	3	-	1	1	2	-	7	2
Biología	54	-	-	2	1	1	2	36	12	-	-
Pre-Médica	12	-	-	-	1	-	-	5	6	-	-
Química	25	1	1	2	1	-	1	13	5	1	-
Matemática Pura	9	-	2	1	1	-	-	2	3	-	-
Ciencias Físicas	10	-	2	-	2	-	-	3	3	-	-
Física Teórica	6	1	-	1	-	-	-	1	3	-	-
Geología	13	-	-	2	-	2	1	4	4	-	-
Microbiología Industrial	16	-	-	1	-	1	-	10	4	-	-
Ciencias de Computación	12	1	-	-	1	-	2	4	4	-	-
Educación Matemática	4	1	-	-	1	-	-	-	2	-	-
Biotecnología Industrial	6	-	-	1	-	-	-	1	-	2	2
Total	183	7	5	11	9	6	6	86	48	3	2

Facultad de Ciencias Agrícolas

Programa de Estudio	Total	1 ^{er} Año		2 ^{do} Año		3 ^{er} Año		4 ^{to} Año	
		F	M	F	M	F	M	F	M
		Agricultura General	5	-	-	-	2	1	-
Agronomía	13	-	1	-	1	-	2	1	8
Economía Agrícola	2	-	-	-	-	1	-	1	-
Educación Agrícola	17	1	1	1	1	-	-	6	7
Extensión Agrícola	5	1	-	-	-	-	-	1	3
Horticultura	10	-	-	-	-	-	-	4	6
Industria Pecuaria	24	-	-	1	1	-	-	9	13
Tecnología Mecánico-Agrícola	9	-	2	1	1	-	-	-	5
Pre-Veterinaria	2	-	-	1	-	1	-	-	-
Protección de Cultivos	1	-	-	1	-	-	-	-	-
Agronegocios	4	-	-	-	3	-	-	1	-
Total	92	2	4	5	9	3	2	23	44

Facultad de Administración de Empresas

Programa de Estudio	Total	1 ^{er} Año		2 ^{do} Año		3 ^{er} Año		4 ^{to} Año	
		F	M	F	M	F	M	F	M
		Contabilidad	38	3	7	4	2	1	1
Finanzas	25	-	-	2	-	1	-	11	11
Ciencias Secretariales (<i>Bachillerato</i>)	1	-	-	-	-	-	-	1	-
Sistemas Comp. de Información	28	1	-	1	2	1	-	5	18
Gerencia Industrial	30	-	-	4	-	2	1	15	8
Mercadeo	10	-	-	1	-	1	-	6	2
Estudios Organizacionales	15	-	-	-	-	1	-	8	6
Administración de Oficinas	25	1	-	4	-	1	-	19	-
Total	172	5	7	16	4	8	2	75	55

División de Educación Continua y Estudios Profesionales

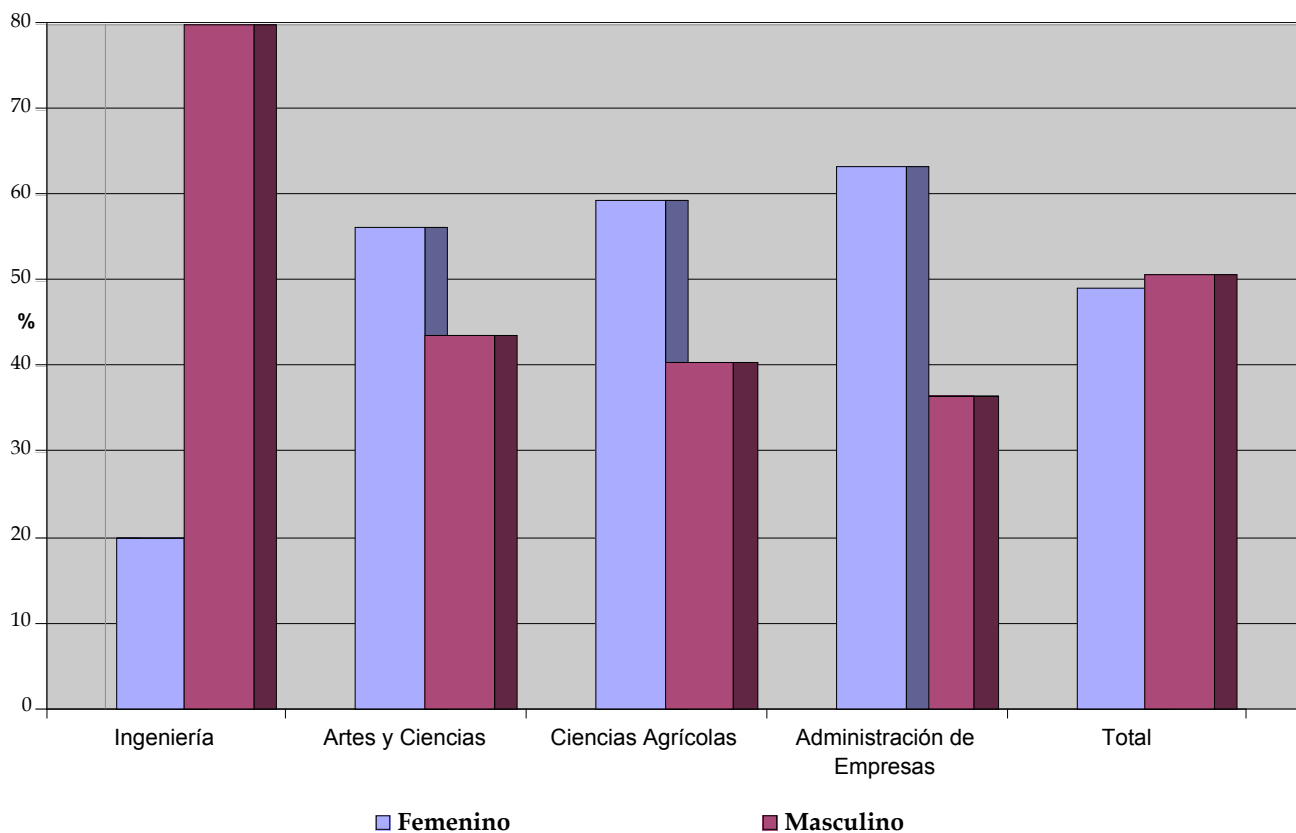
Programa de Estudio	Total	1 ^{er} Año		2 ^{do} Año		3 ^{er} Año		4 ^{to} Año	
		F	M	F	M	F	M	F	M
		Cursos Educación Secundaria	103	64	19	1	-	2	-

Otros Estudiantes

Programa de Estudio	Total	1 ^{er} Año		2 ^{do} Año		4 ^{to} Año	
		F	M	F	M	F	M
		Transeúnte-Semestre	21	11	8	-	-
Especial de Escuela Superior	4	2	2	-	-	-	-
Oyente	2	1	1	-	-	-	-
Programa de Intercambio	2	-	1	-	1	-	-
Total	29	14	12	-	1	1	1

Resumen de la Matrícula de Estudiantes Graduados Carga Académica Irregular

Unidad Académica	Total	Género	
		F	M
Facultad de Ingeniería	60	12	48
Facultad de Artes y Ciencias	119	67	52
Facultad de Ciencias Agrícolas	32	19	13
Facultad de Administración de Empresas	41	26	15
Total	252	124	128



Facultad de Ingeniería

Programa de Estudio	Total	1 ^{er} Año		2 ^{do} Año		3 ^{er} Año	
		F	M	F	M	F	M
Ing. Civil (<i>Maestría</i>)	12	1	4	1	6	-	-
Ing. Eléctrica (<i>Maestría</i>)	12	-	-	2	10	-	-
Ing. Mecánica (<i>Maestría</i>)	10	-	-	1	9	-	-
Ing. Química (<i>Maestría</i>)	1	-	-	-	1	-	-
Ing. Sistemas Gerenciales (<i>Maestría</i>)	11	1	-	5	5	-	-
Ing. Computadoras (<i>Maestría</i>)	8	-	1	-	7	-	-
Ing. Industrial (<i>Maestría</i>)	2	-	1	1	-	-	-
Ciencias e Ing. Computadoras (<i>Doctorado</i>)	3	-	3	-	-	-	-
Ing. Química (<i>Doctorado</i>)	1	-	-	-	-	-	1
Total	60	2	9	10	38	-	1

Facultad de Artes y Ciencias

Programa de Estudio	Total	1 ^{er} Año		2 ^{do} Año		3 ^{er} Año		4 ^{to} Año	
		F	M	F	M	F	M	F	M
Educación Inglés (<i>Maestría</i>)	16	3	1	6	6	-	-	-	-
Estudios Hispánicos (<i>Maestría</i>)	19	9	-	7	3	-	-	-	-
Biología (<i>Maestría</i>)	11	-	-	8	3	-	-	-	-
Química (<i>Maestría</i>)	32	-	-	20	12	-	-	-	-
Matemáticas (<i>Maestría</i>)	1	-	-	-	1	-	-	-	-
Física (<i>Maestría</i>)	13	-	-	3	10	-	-	-	-
Ciencias Marinas (<i>Maestría</i>)	5	-	-	2	3	-	-	-	-
Ciencias Computación (<i>Maestría</i>)	1	-	-	1	-	-	-	-	-
Matemáticas Aplicadas (<i>Maestría</i>)	3	-	-	2	1	-	-	-	-
Estadísticas (<i>Maestría</i>)	1	-	-	-	1	-	-	-	-
Ciencias en Geología (<i>Maestría</i>)	3	-	-	-	1	-	-	1	1
CS Computación Científica	3	1	1	-	1	-	-	-	-
Ciencias Marinas (<i>Doctorado</i>)	11	-	-	1	1	-	2	3	4
Total	119	13	2	50	43	-	2	4	5

Facultad de Ciencias Agrícolas

Programa de Estudio	Total	1 ^{er} Año		2 ^{do} Año	
		F	M	F	M
Educación Agrícola (Maestría)	10	3	2	3	2
Ex. Agrícola (Maestría)	2	-	-	1	1
Horticultura (Maestría)	3	-	1	1	1
Ind. Pecuaria (Maestría)	5	-	-	4	1
Agronomía-Cultivos (Maestría)	2	-	-	-	2
Agronomía-Suelos (Maestría)	4	-	-	2	2
Protección de Cultivos (Maestría)	4	-	-	3	1
Ciencia y Tecn. Alimentos (Maestría)	2	-	-	2	-
Total	32	3	3	16	10

Facultad de Administración de Empresas

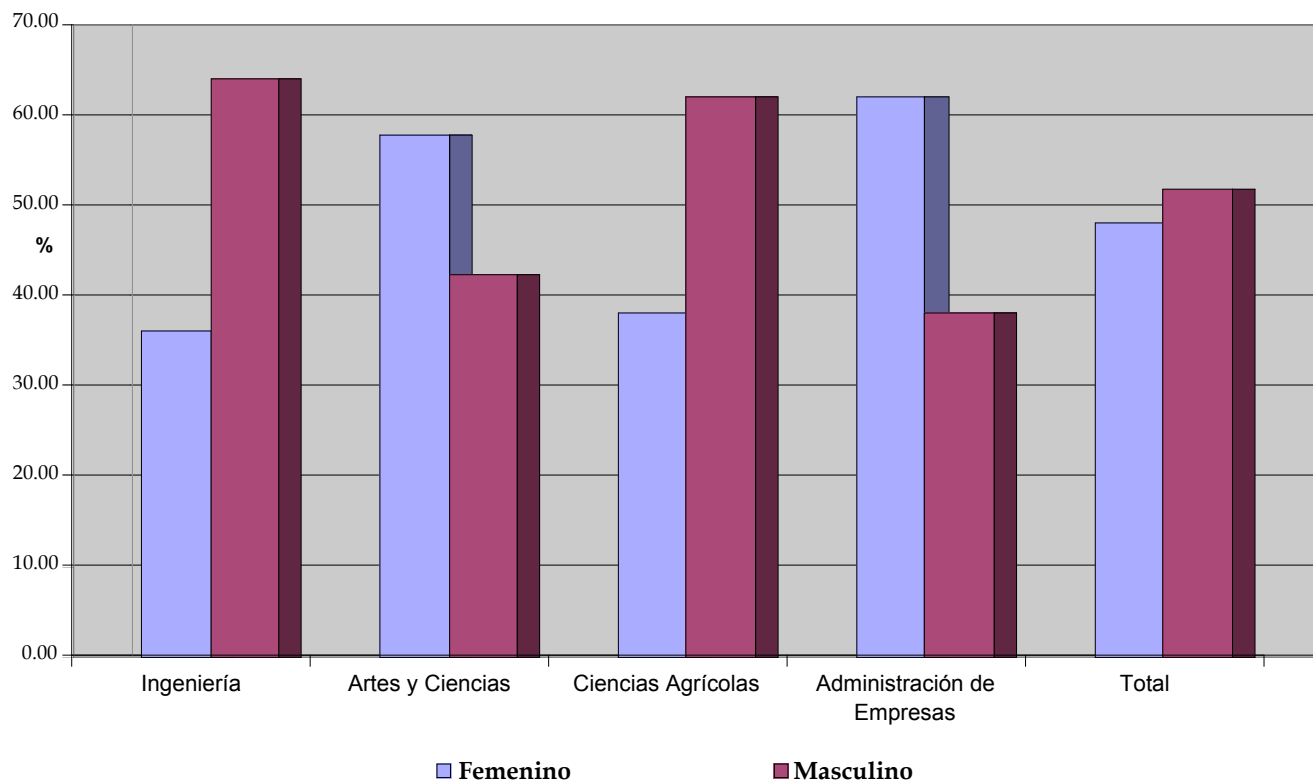
Programa de Estudio	Total	1 ^{er} Año		2 ^{do} Año	
		F	M	F	M
Gerencia (Maestría)	31	2	-	18	11
Finanzas (Maestría)	2	2	-	-	-
Estudios Organizacionales (Maestría)	1	-	1	-	-
Gerencia Industrial (Maestría)	7	2	1	2	2
Total	41	6	2	20	13

**MATRICULA DE ESTUDIANTES DE
NUEVO INGRESO Y DATOS GENERALES**

2001 - 2002

Resumen de la Matrícula de Estudiantes de Nuevo Ingreso Procedentes de Escuela Superior

Unidad Académica	Total	Género	
		F	M
Facultad de Ingeniería	809	291	518
Facultad de Artes y Ciencias	850	491	359
Facultad de Ciencias Agrícolas	192	73	119
Facultad de Administración de Empresas	255	158	97
Total	2,106	1,013	1,093



Facultad de Ingeniería

Programa de Estudio	Total	Género	
		F	M
Ingeniería Civil	155	45	110
Ingeniería Eléctrica	122	24	98
Ingeniería Industrial	109	58	51
Ingeniería Mecánica	108	27	81
Ingeniería Química	135	89	46
Agrimensura y Topografía	52	13	39
Ingeniería en Computadoras	128	35	93
Total	809	291	518

Facultad de Artes y Ciencias - Artes

Programa de Estudio	Total	Género	
		F	M
Literatura Comparada	2	2	-
Artes Plásticas	15	8	7
Teoría del Arte	14	6	8
Historia	13	9	4
Inglés	17	12	5
Filosofía	6	3	3
Estudios Hispánicos	8	8	-
Lengua y Literatura Francesa	8	6	2
EDFI Opción en Arbitraje	11	1	10
EDFI opción en Enseñanza	36	9	27
EDFI opción en Recreación	13	2	11
Ciencias Sociales	47	33	14
Economía	30	17	13
Ciencias Políticas	41	23	18
Psicología	60	52	8
Sociología	33	26	7
Total	354	217	137

Facultad de Artes y Ciencias – Ciencias

Programa de Estudio	Total	Género	
		F	M
Enfermería	28	24	4
Biología	163	106	57
Pre-Médica	49	30	19
Química	45	26	19
Matemática Pura	18	3	15
Ciencias Físicas	43	15	28
Física Teórica	10	7	3
Geología	18	12	6
Microbiología Industrial	25	19	6
Ciencias de Computación	43	9	34
Educación Matemática	27	8	19
Biotecnología Industrial	27	15	12
Total	496	274	222

Facultad de Ciencias Agrícolas

Programa de Estudio	Total	Género	
		F	M
Agricultura General	22	8	14
Agronomía	62	16	46
Economía Agrícola	3	2	1
Educación Agrícola	6	2	4
Extensión Agrícola	3	2	1
Horticultura	11	2	9
Industria Pecuaria	28	16	12
Tecnología Mecánico-Agrícola	18	5	13
Pre-Veterinaria	23	14	9
Protección de Cultivos	3	2	1
Agronegocios	9	2	7
Ciencias del Suelo	4	2	2
Total	192	73	119

Facultad de Administración de Empresas

Programa de Estudio	Total	Género	
		F	M
Contabilidad	60	36	24
Finanzas	41	19	22
Sistemas Comp. De Información	27	11	16
Gerencia Industrial	35	22	13
Mercadeo	23	11	12
Estudios Organizacionales	20	15	5
Administración de Oficinas	49	44	5
Total	255	158	97

Datos Generales de los Estudiantes Admitidos a la Facultad de Ingeniería

	Media	Mínimo	Máximo
Promedio General de Escuela Superior	3.79	2.73	4.00
Aptitud Verbal	623.70	454	787
Aptitud Matemática	688.50	496	800
Aprovechamiento en Inglés	598.97	348	790
Aprovechamiento en Matemáticas	676.04	451	800
Aprovechamiento en Español	566.97	376	767
IGS	340.18	310	393

Puntuaciones CEEB

Datos Generales de los Estudiantes Admitidos a la Facultad de Artes y Ciencias

		<i>Media</i>	<i>Mínimo</i>	<i>Máximo</i>
Puntuaciones CEEB	Promedio General de Escuela Superior	3.52	2.17	4.00
	Aptitud Verbal	579.78	336	773
	Aptitud Matemática	605.87	358	793
	Aprovechamiento en Inglés	566.86	283	790
	Aprovechamiento en Matemáticas	602.88	335	779
	Aprovechamiento en Español	537.77	285	790
	IGS	305.98	207	387

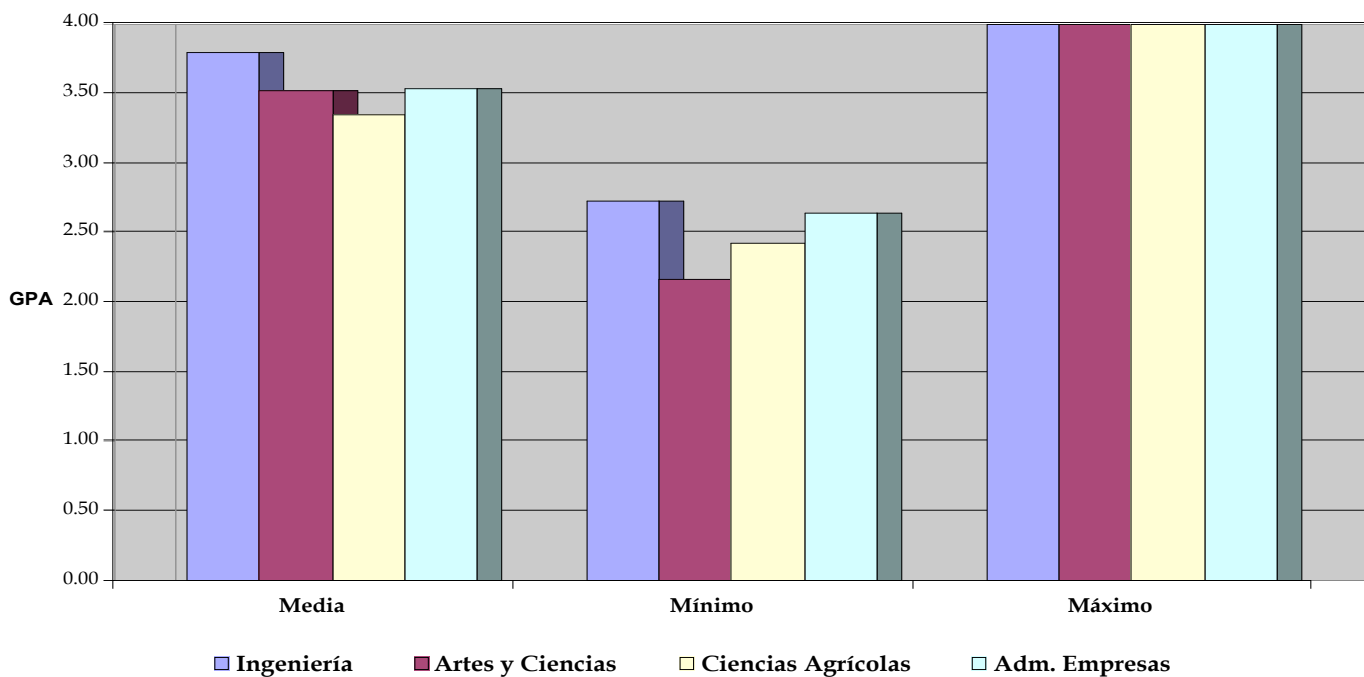
Datos Generales de los Estudiantes Admitidos a la Facultad de Ciencias Agrícolas

		<i>Media</i>	<i>Mínimo</i>	<i>Máximo</i>
Puntuaciones CEEB	Promedio General de Escuela Superior	3.35	2.42	4.00
	Aptitud Verbal	544.34	375	720
	Aptitud Matemática	579.91	404	790
	Aprovechamiento en Inglés	519.22	289	793
	Aprovechamiento en Matemáticas	571.06	354	800
	Aprovechamiento en Español	495.76	340	730
	IGS	287.58	250	372

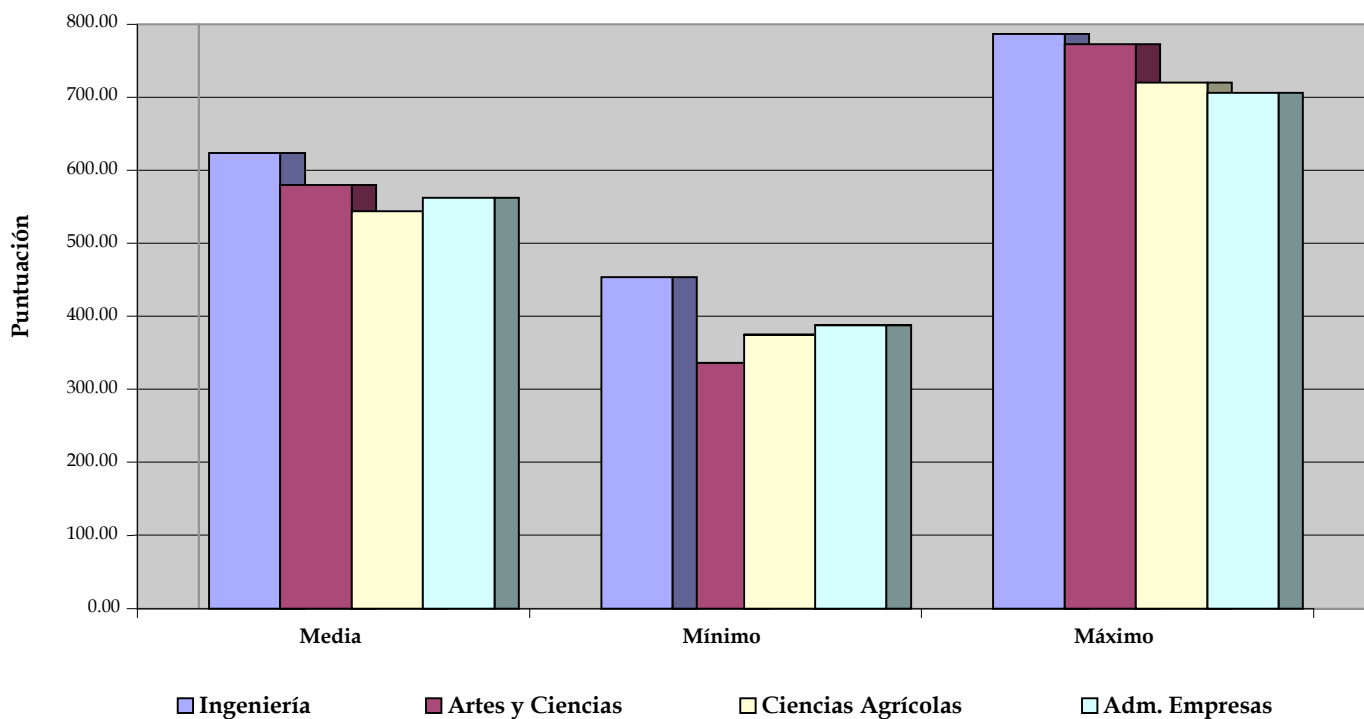
***Datos Generales de los Estudiantes Admitidos a la
Facultad de Administración de Empresas***

		<i>Media</i>	<i>Mínimo</i>	<i>Máximo</i>
Puntuaciones CEEB	Promedio General de Escuela Superior	3.53	2.64	4.00
	Aptitud Verbal	562.31	388	706
	Aptitud Matemática	599.64	390	786
	Aprovechamiento en Inglés	542.09	282	770
	Aprovechamiento en Matemáticas	590.41	403	758
	Aprovechamiento en Español	520.17	342	704
	IGS	302.73	260	364

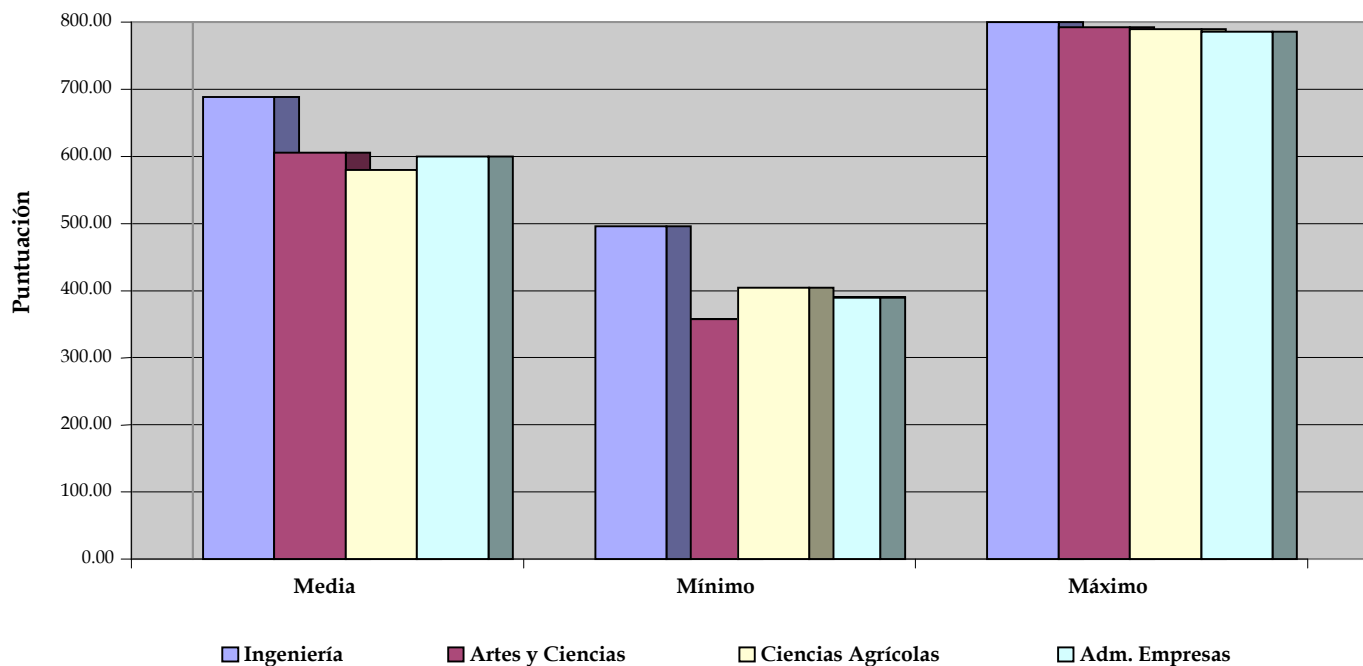
**Promedio General de Escuela Superior por Facultades:
Promedio, Valor Mínimo y Valor Máximo**



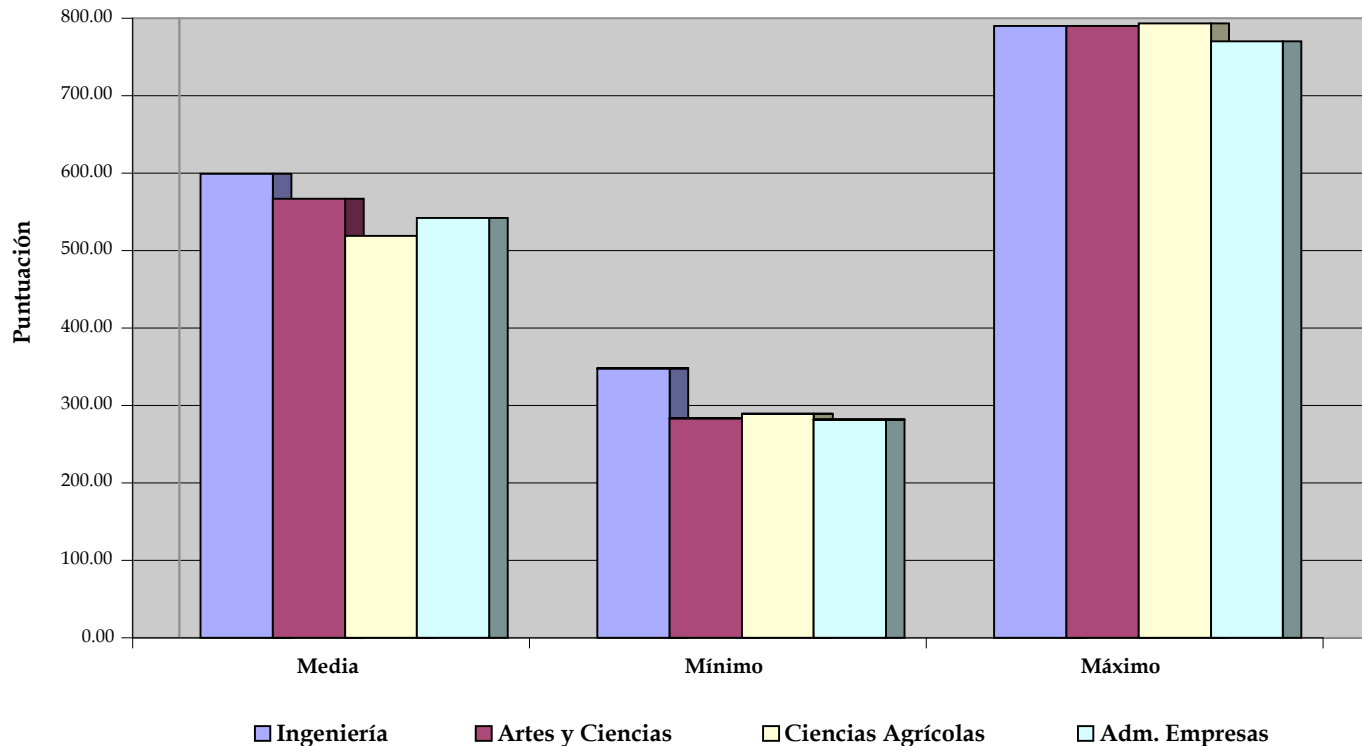
**Puntuación en Aptitud Verbal Examen CEEB, por Facultad:
Promedio, Valor Mínimo y Valor Máximo**



Puntuación en Aptitud Matemática Examen CEEB, por Facultad: Promedio, Valor Mínimo y Valor Máximo

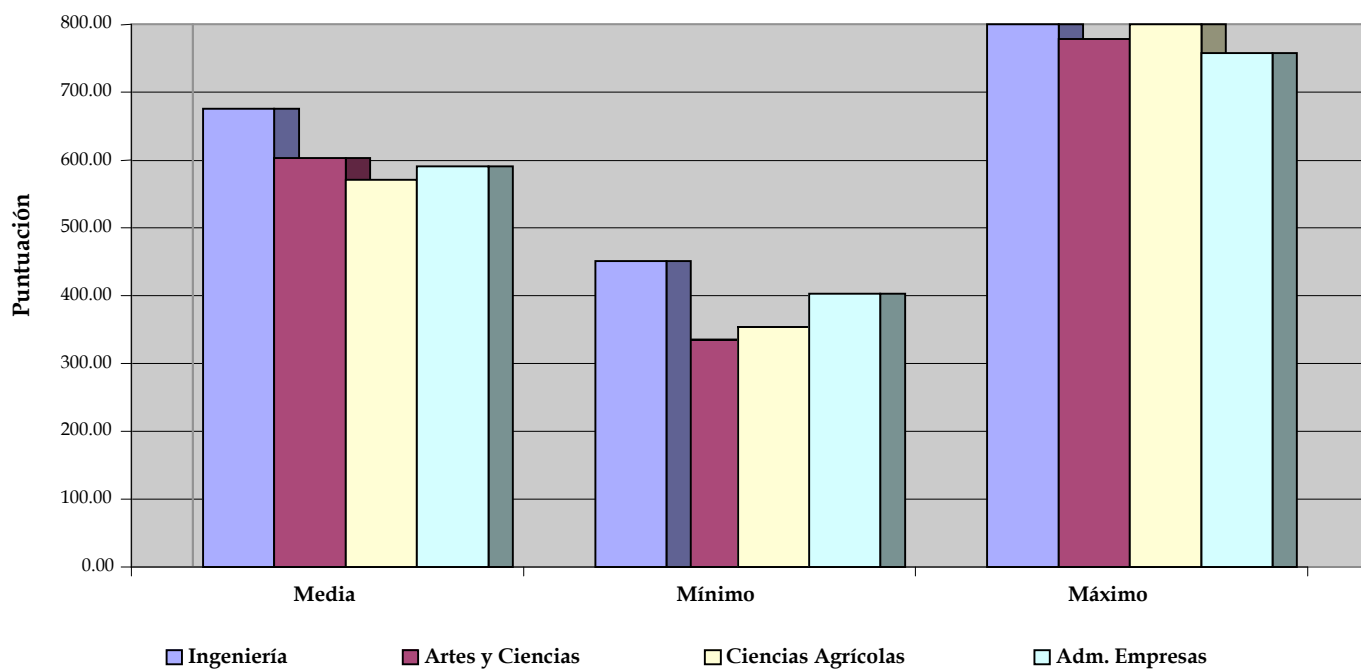


***Puntuación en Aprovechamiento en Inglés Examen CEEB, por Facultad:
Promedio, Valor Mínimo y Valor Máximo***

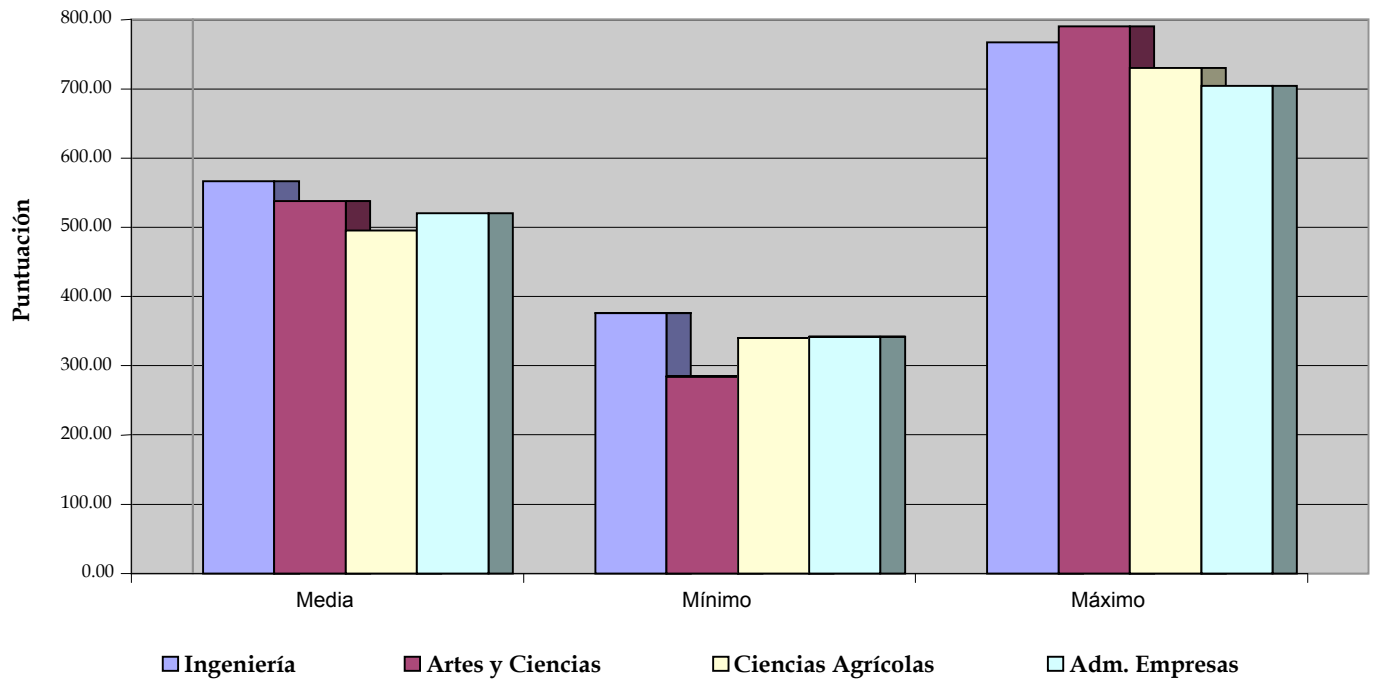


Boletín Estadístico – Matrícula de Estudiantes de Nuevo Ingreso y Datos Generales

***Puntuación en Aprovechamiento en Matemáticas Examen CEEB, por Facultad:
Promedio, Valor Mínimo y Valor Máximo***

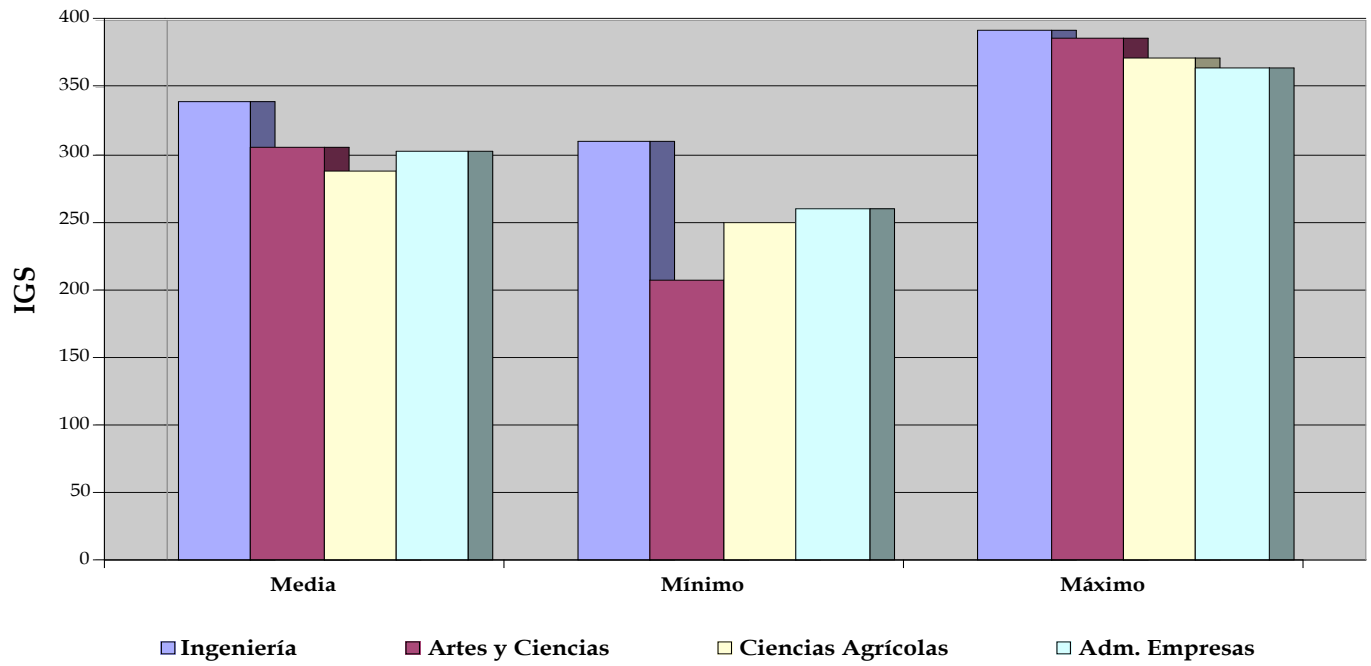


***Puntuación en Aprovechamiento en Español Examen CEEB, por Facultad:
Puntuación Promedio, Valor Mínimo y Valor Máximo***



Boletín Estadístico – Matrícula de Estudiantes de Nuevo Ingreso y Datos Generales

*Indice General de Solitud (IGS) por Facultad:
Promedio, Valor Mnimo y valor Mximo*

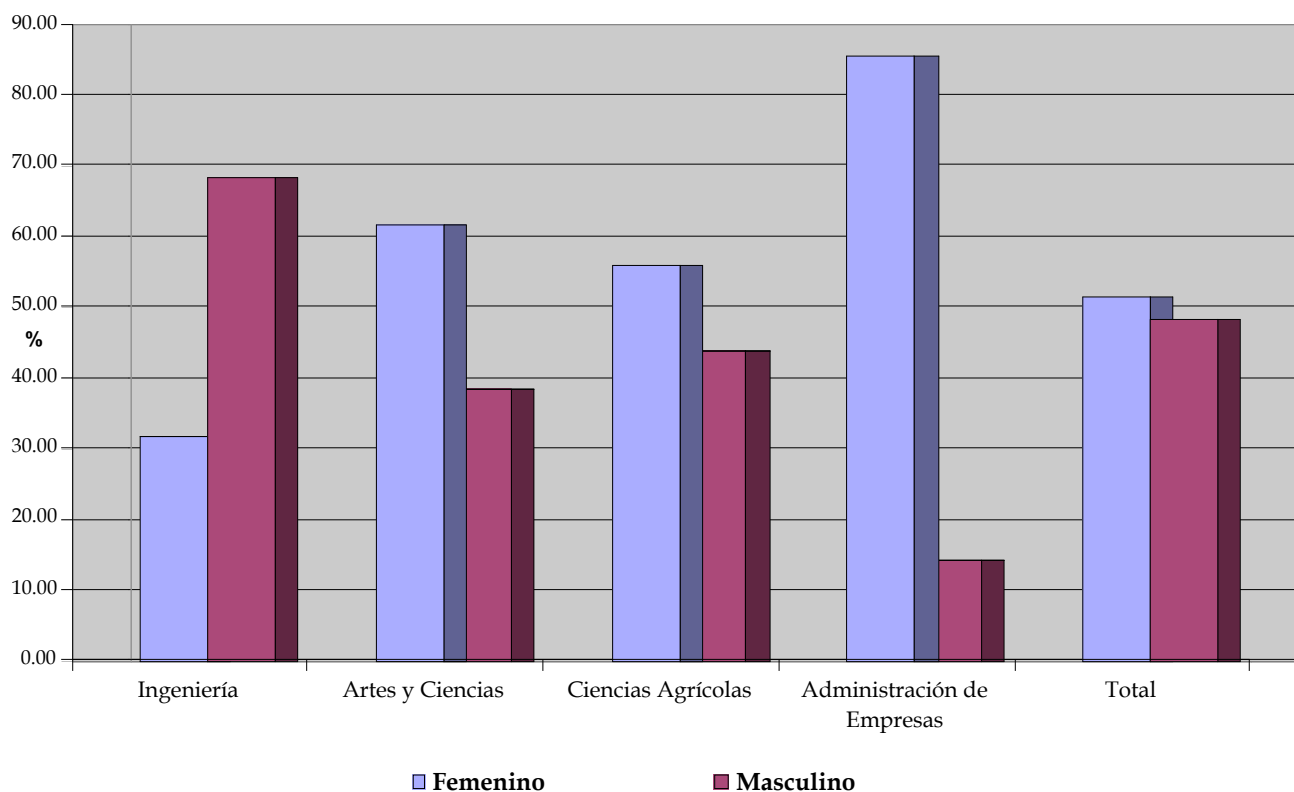


**MATRICULA DE ESTUDIANTES
ADMITIDOS A ESCUELA GRADUADA**

2001 - 2002

Resumen de la Matrícula de Estudiantes Admitidos a Escuela Graduada

Unidad Académica	Total	Género	
		F	M
Facultad de Ingeniería	85	27	58
Facultad de Artes y Ciencias	86	53	33
Facultad de Ciencias Agrícolas	25	14	11
Facultad de Administración de Empresas	21	18	3
Total	217	112	105



Facultad de Ingeniería

Programa de Estudio	Total	Género	
		F	M
Ing. Civil (<i>Maestría</i>)	21	7	14
Ing. Eléctrica (<i>Maestría</i>)	14	2	12
Ing. Mecánica (<i>Maestría</i>)	17	5	12
Ing. Química (<i>Maestría</i>)	4	2	2
Ing. Sistemas Gerenciales (<i>Maestría</i>)	7	6	1
Ing. Computadoras (<i>Maestría</i>)	12	3	9
Ing. Industrial (<i>Maestría</i>)	2	-	2
Ing. Civil (<i>Doctorado</i>)	1	-	1
Ciencias e Ing. Computadoras (<i>Doctorado</i>)	6	1	5
Ing. Química (<i>Doctorado</i>)	1	1	-
Total	85	27	58

Facultad de Artes y Ciencias

Programa de Estudio	Total	Género	
		F	M
Educación Inglés (<i>Maestría</i>)	5	3	2
Estudios Hispánicos (<i>Maestría</i>)	10	10	-
Biología (<i>Maestría</i>)	17	13	4
Química (<i>Maestría</i>)	9	6	3
Matemáticas (<i>Maestría</i>)	5	2	3
Física (<i>Maestría</i>)	5	2	3
Ciencias Marinas (<i>Maestría</i>)	13	8	5
Ciencias Computación (<i>Maestría</i>)	1	-	1
Matemáticas Aplicadas (<i>Maestría</i>)	2	1	1
Estadísticas (<i>Maestría</i>)	3	3	-
Ciencias en Geología (<i>Maestría</i>)	3	3	-
CS Computación Científica	11	2	9
Ciencias Marinas (<i>Doctorado</i>)	2	-	2
Total	86	53	33

Facultad de Ciencias Agrícolas

Programa de Estudio	Total	Género	
		F	M
Economía Agrícola (<i>Maestría</i>)	2	2	-
Ed. Agrícola (<i>Maestría</i>)	6	4	2
Horticultura (<i>Maestría</i>)	3	1	2
Ind. Pecuaria (<i>Maestría</i>)	4	1	3
Agronomía-Cultivos (<i>Maestría</i>)	5	2	3
Protección de Cultivos (<i>Maestría</i>)	2	2	-
Ciencia y Tecn. Alimentos (<i>Maestría</i>)	3	2	1
Total	25	14	11

Facultad de Administración de Empresas

Programa de Estudio	Total	Género	
		F	M
Gerencia (<i>Maestría</i>)	12	11	1
Finanzas (<i>Maestría</i>)	2	2	-
Est. Organizacionales (<i>Maestría</i>)	3	2	1
Gerencia Industrial (<i>Maestría</i>)	4	3	1
Total	21	18	3

MATRICULA EQUIVALENTE REGULAR (FTE) Y CREDITOS MATRICULADOS

2001 - 2002

Resumen del “FTE¹” y Créditos Matriculados por Estudiantes Subgraduados

FTE		Promedio de Créditos Matriculados: <i>Matrícula General</i>	Promedio de Créditos Matriculados: <i>Estudiantes Regulares</i>	Promedio de Créditos Matriculados: <i>Estudiantes Irregulares</i>
Féminas	5,474	14	15	7
Masculinos	5,485	15	15	7
Total	10,959	15	15	7

Facultad de Ingeniería

FTE		Promedio de Créditos Matriculados: <i>Matrícula General</i>	Promedio de Créditos Matriculados: <i>Estudiantes Regulares</i>	Promedio de Créditos Matriculados: <i>Estudiantes Irregulares</i>
Féminas	1,602	15	15	7
Masculinos	2,815	15	16	7
Total	4,417	15	16	7

Facultad de Artes y Ciencias – Artes

FTE		Promedio de Créditos Matriculados: <i>Matrícula General</i>	Promedio de Créditos Matriculados: <i>Estudiantes Regulares</i>	Promedio de Créditos Matriculados: <i>Estudiantes Irregulares</i>
Féminas	969	14	15	7
Masculinos	545	14	15	8
Total	1,513	14	15	7

¹ “FTE” – Total de estudiantes regulares + (\sum créditos irregulares / 12)

Facultad de Artes y Ciencias - Ciencias

FTE		Promedio de Créditos Matriculados: <i>Matrícula General</i>	Promedio de Créditos Matriculados: <i>Estudiantes Regulares</i>	Promedio de Créditos Matriculados: <i>Estudiantes Irregulares</i>
Féminas	1,396	15	15	7
Masculinos	903	15	15	6
Total	2,298	15	15	7

Facultad de Ciencias Agrícolas

FTE		Promedio de Créditos Matriculados: <i>Matrícula General</i>	Promedio de Créditos Matriculados: <i>Estudiantes Regulares</i>	Promedio de Créditos Matriculados: <i>Estudiantes Irregulares</i>
Féminas	370	14	15	7
Masculinos	569	14	15	7
Total	939	14	15	7

Facultad de Administración de Empresas

FTE		Promedio de Créditos Matriculados: <i>Matrícula General</i>	Promedio de Créditos Matriculados: <i>Estudiantes Regulares</i>	Promedio de Créditos Matriculados: <i>Estudiantes Irregulares</i>
Féminas	1054	14	15	6
Masculinos	617	14	15	7
Total	1,671	14	15	7

División de Educación Continua y Estudios Profesionales

FTE		Promedio de Créditos Matriculados: <i>Matrícula General</i>	Promedio de Créditos Matriculados: <i>Estudiantes Regulares</i>	Promedio de Créditos Matriculados: <i>Estudiantes Irregulares</i>
Féminas	47	6	12	5
Masculinos	12	6	13	5
Total	59	6	12	5

Otros Estudiantes Subgraduados

FTE		Promedio de Créditos Matriculados: <i>Matrícula General</i>	Promedio de Créditos Matriculados: <i>Estudiantes Regulares</i>	Promedio de Créditos Matriculados: <i>Estudiantes Irregulares</i>
Féminas	36	11	14	5
Masculinos	25	10	15	5
Total	61	11	14	5

ESCUELA GRADUADA

Resumen de “FTE ²” y Créditos Matriculados por Estudiantes de Escuela Graduada

FTE		Promedio de Créditos Matriculados: <i>Matrícula General</i>	Promedio de Créditos Matriculados: <i>Estudiantes Regulares</i>	Promedio de Créditos Matriculados: <i>Estudiantes Irregulares</i>
Féminas	374	8	10	5
Masculinos	398	8	9	5
Total	772	8	9	5

Facultad de Ingeniería

FTE		Promedio de Créditos Matriculados: <i>Matrícula General</i>	Promedio de Créditos Matriculados: <i>Estudiantes Regulares</i>	Promedio de Créditos Matriculados: <i>Estudiantes Irregulares</i>
Féminas	85	9	10	4
Masculinos	187	8	9	5
Total	272	8	9	5

Facultad de Artes y Ciencias

FTE		Promedio de Créditos Matriculados: <i>Matrícula General</i>	Promedio de Créditos Matriculados: <i>Estudiantes Regulares</i>	Promedio de Créditos Matriculados: <i>Estudiantes Irregulares</i>
Féminas	170	7	9	4
Masculinos	130	7	9	5
Total	300	7	9	4

² “FTE” – Total de estudiantes graduados regulares + (∑ créditos irregulares / 9)

Facultad de Ciencias Agrícolas

FTE		Promedio de Créditos Matriculados: <i>Matrícula General</i>	Promedio de Créditos Matriculados: <i>Estudiantes Regulares</i>	Promedio de Créditos Matriculados: <i>Estudiantes Irregulares</i>
Féminas	82	8	10	5
Masculinos	64	8	10	5
Total	146	8	10	5

Facultad de Administración de Empresas

FTE		Promedio de Créditos Matriculados: <i>Matrícula General</i>	Promedio de Créditos Matriculados: <i>Estudiantes Regulares</i>	Promedio de Créditos Matriculados: <i>Estudiantes Irregulares</i>
Féminas	37	7	10	5
Masculinos	17	7	10	5
Total	54	7	10	5

Estudiantes Graduados Matriculados en Tesis³

	<i>Adm. Empresas</i>	<i>C. Agrícolas</i>	<i>Artes y Ciencias</i>	<i>Ingeniería</i>	Total
Féminas	1	43	53	26	123
Masculinos	2	31	39	52	124
Total	3	74	92	78	247

³ Estos estudiantes se incluyeron para el cálculo de FTE debido a que son estudiantes Regulares aunque tengan 0 créditos matriculados. No obstante, se excluyeron del cálculo para el promedio de créditos matriculados por los estudiantes regulares debido al sesgo que generan.

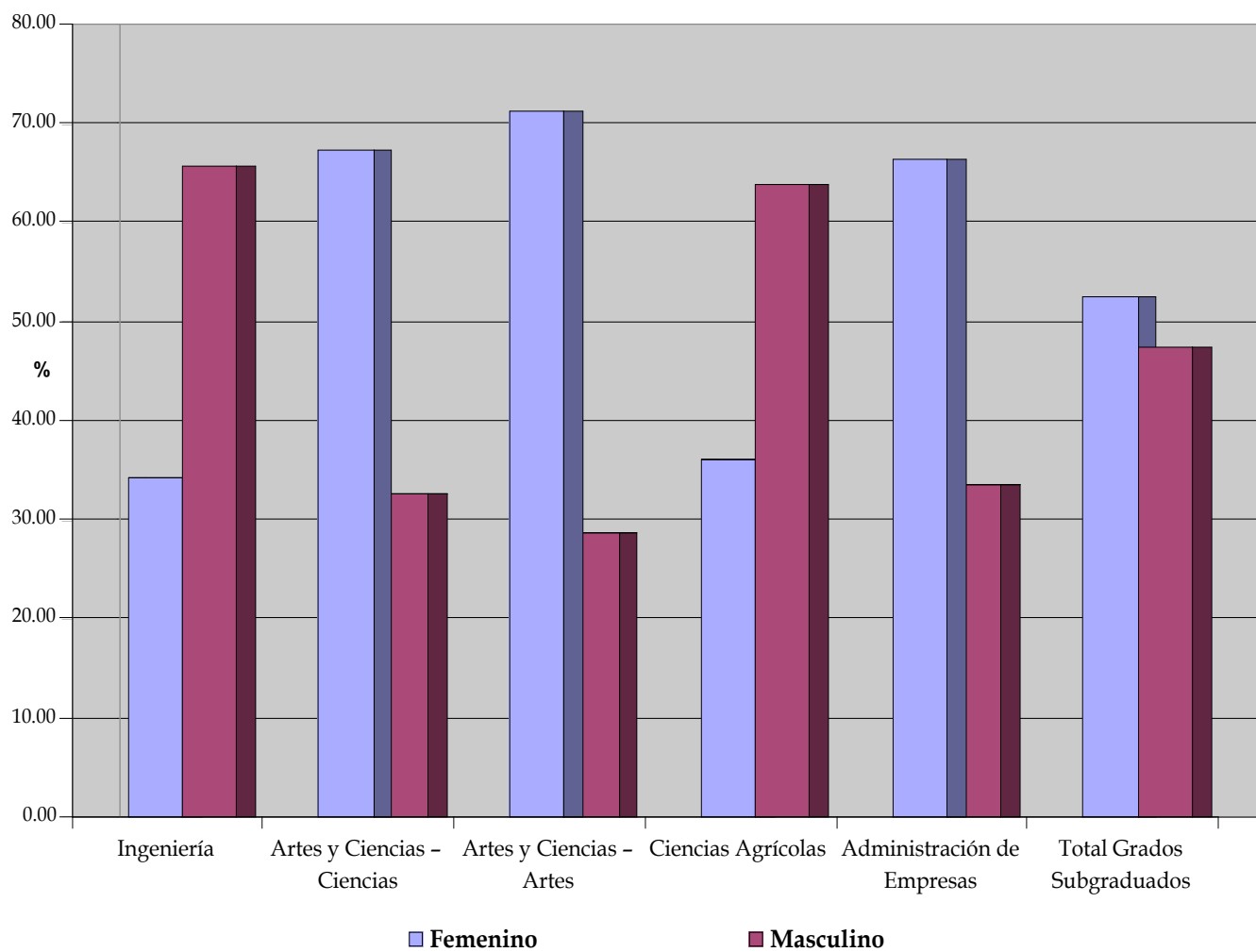
DISTRIBUCIÓN DE LA CLASE GRADUANDA

2000 - 2001

Resumen Clase Graduanda 2000 - 2001

Programa Subgraduado

Unidad Académica	Total	F	M
Facultad de Ingeniería	695	238	457
Facultad de Artes y Ciencias - Artes	247	176	71
Facultad de Artes y Ciencias - Ciencias	392	264	128
Facultad de Ciencias Agrícolas	111	40	71
Facultad de Administración de Empresas	286	190	96
Total Grados Subgraduados	1731	908	823



Facultad de Ciencias Agrícolas

Programa de Estudio	Año Académico 2000 - 2001			Verano 2000			Diciembre 2000			Mayo 2001		
	Total	F	M	Total	F	M	Total	F	M	Total	F	M
Agricultura General	1	1	-	-	-	-	-	-	-	1	1	-
Agronegocios	2	1	1	-	-	-	1	-	1	1	1	-
Agronomía	14	3	11	1	-	1	5	1	4	8	2	6
Ciencias del Suelo	1	1	-	-	-	-	-	-	-	1	1	-
Economía Agrícola	3	2	1	-	-	-	1	1	-	2	1	1
Educación Agrícola	9	3	6	-	-	-	3	-	3	6	3	3
Extensión Agrícola	6	1	5	-	-	-	2	1	1	4	-	4
Horticultura	16	5	11	1	-	1	5	-	5	10	5	5
Industria Pecuaria	44	19	25	9	5	4	15	8	7	20	6	14
Protección de Cultivos	1	1	-	-	-	-	-	-	-	1	1	0
Tecn. Mecánico Agrícola	14	3	11	2	-	2	6	-	6	6	3	3
Total	111	40	71	13	5	8	38	11	27	60	24	36

Facultad de Ingeniería

Programa de Estudio	Año Académico 2000 - 2001			Verano 2000			Diciembre 2000			Mayo 2001		
	Total	F	M	Total	F	M	Total	F	M	Total	F	M
Agrimensura y Topografía	31	4	27	5	1	4	2	1	1	24	2	22
Ingeniería Civil	143	43	100	14	5	9	46	11	35	83	27	56
Ingeniería Computadoras	60	14	46	5	1	4	22	5	17	33	8	25
Ingeniería Eléctrica	137	31	106	13	2	11	50	9	41	74	20	54
Ingeniería Industrial	99	62	37	4	4	0	33	21	12	62	37	25
Ingeniería Mecánica	137	25	112	13	3	10	49	7	42	75	15	60
Ingeniería Química	88	59	29	13	7	6	24	16	8	51	36	15
Total	695	238	457	67	23	44	226	70	156	402	145	257

Facultad de Artes y Ciencias - Ciencias

Programa de Estudio	Año Académico 2000 - 2001			Verano 2000			Diciembre 2000			Mayo 2001		
	Total	F	M	Total	F	M	Total	F	M	Total	F	M
Biología	175	123	52	11	8	3	35	25	10	129	90	39
Biotecnología Industrial	8	2	6	-	-	-	1	-	1	7	2	5
Ciencias Físicas	6	2	4	-	-	-	1	-	1	5	2	3
Enfermería	34	29	5	3	3	-	8	7	1	23	19	4
Física	7	3	4	-	-	-	2	1	1	5	2	3
Geología	17	8	9	6	3	3	3	1	2	8	4	4
Matemáticas	4	2	2	-	-	-	1	1	-	3	1	2
Matemáticas (Computación)	18	4	14	3	1	2	7	2	5	8	1	7
Matemáticas (Educación)	14	7	7	1	-	1	2	1	1	11	6	5
Microbiología Industrial	44	38	6	2	2	-	12	10	2	30	26	4
Pre-Médica	24	15	9	-	-	-	7	3	4	17	12	5
Química	41	31	10	4	2	2	15	12	3	22	17	5
Total	392	264	128	30	19	11	94	63	31	268	182	86

Facultad de Artes y Ciencias - Artes

Programa de Estudio	Año Académico 2000 - 2001			Verano 2000			Diciembre 2000			Mayo 2001		
	Total	F	M	Total	F	M	Total	F	M	Total	F	M
Artes Plásticas	16	11	5	1	-	1	1	1	-	14	10	4
Ciencias Políticas	36	24	12	1	1	-	4	2	2	31	21	10
Ciencias Sociales	24	19	5	2	-	2	8	7	1	14	12	2
Economía	9	5	4	-	-	-	2	1	1	7	4	3
Educación Física	4	-	4	-	-	-	-	-	-	4	-	4
Educación Física (Enseñanza)	18	6	12	-	-	-	3	2	1	15	4	11
Educación Física (Recreación)	3	2	1	-	-	-	1	1	-	2	1	1
Educación Física (Arbitraje)	4	3	1	-	-	-	1	1	-	3	2	1
Estudios Hispánicos	15	13	2	-	-	-	-	-	-	15	13	2
Historia	11	8	3	1	-	1	-	-	-	10	8	2
Inglés	14	11	3	2	2	-	3	2	1	9	7	2
Lengua y Lite. Francesa	3	3	-	-	-	-	2	2	-	1	1	-
Literatura Comparada	6	5	1	-	-	-	-	-	-	6	5	1
Psicología	70	58	12	5	3	2	15	11	4	50	44	6
Sociología	13	7	6	-	-	-	4	2	2	9	5	4
Teoría del Arte	1	1	-	-	-	-	-	-	-	1	1	-
Total	247	176	71	12	6	6	44	32	12	191	138	53

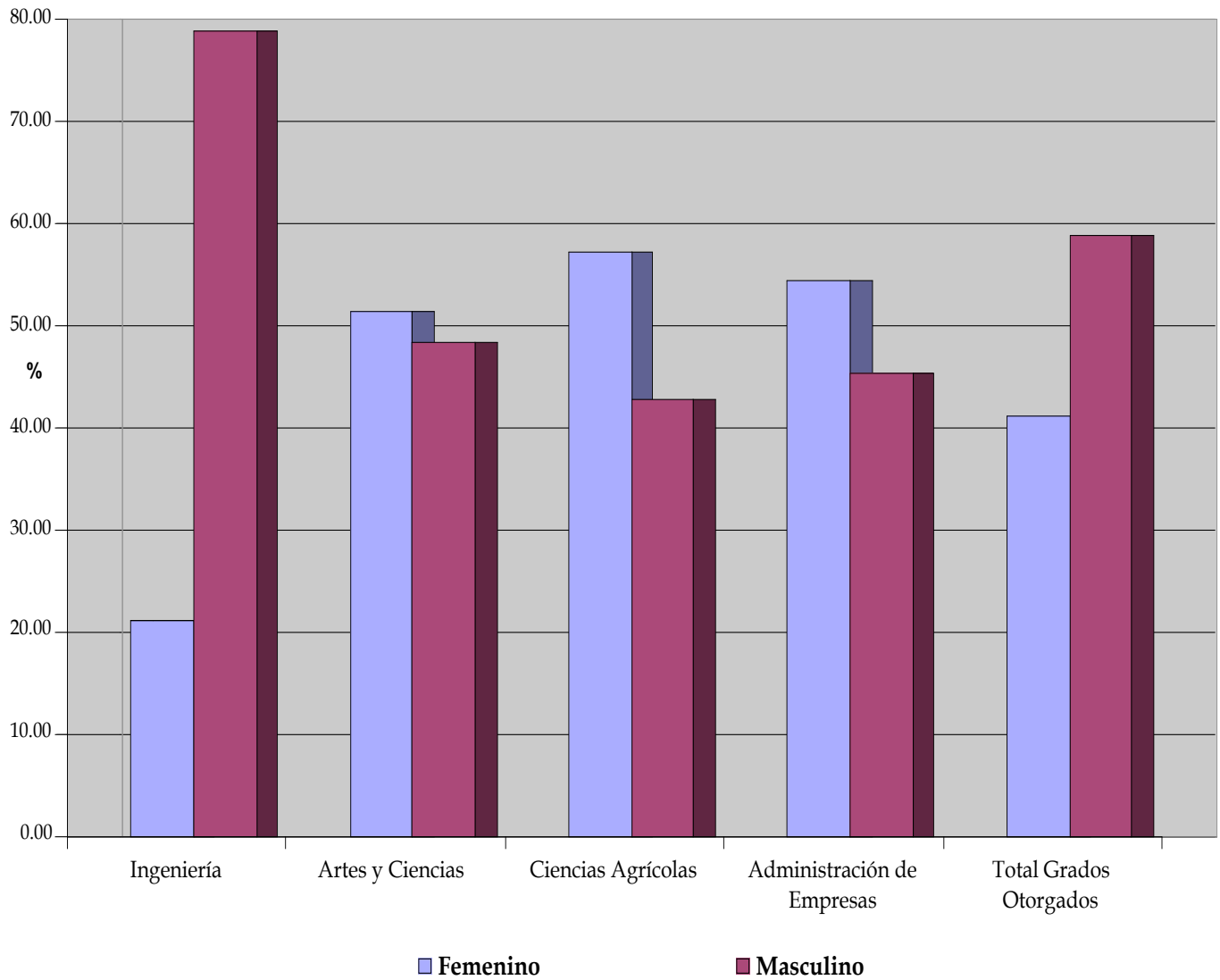
Facultad de Administración de Empresas

Programa de Estudio	Año Académico 2000 - 2001			Verano 2000			Diciembre 2000			Mayo 2001		
	Total	F	M	Total	F	M	Total	F	M	Total	F	M
Administración de Oficinas	38	38	-	12	12	-	9	9	-	17	17	-
Contabilidad	39	17	22	4	3	1	8	3	5	27	11	16
Estudios Organizacionales	34	31	3	2	1	1	14	12	2	18	18	-
Finanzas	36	23	13	6	2	4	9	8	1	21	13	8
Gerencia Industrial	52	35	17	3	3	-	12	6	6	37	26	11
Mercadeo	39	24	15	4	3	1	8	6	2	27	15	12
Sistema Comp. Información	48	22	26	6	1	5	7	4	3	35	17	18
Total	286	190	96	37	25	12	67	48	19	182	117	65

Resumen Clase Graduanda 2000 - 2001

Programa Graduado

Unidad Académica	Total	F	M
Facultad de Ingeniería	71	15	56
Facultad de Artes y Ciencias - Ciencias	66	34	32
Facultad de Ciencias Agrícolas	28	16	12
Facultad de Administración de Empresas	22	12	10
Total Grados Otorgados	187	77	110



Facultad de Ciencias Agrícolas

Programa de Estudio	Año Académico 2000 - 2001			Verano 2000			Diciembre 2000			Mayo 2001		
	Total	F	M	Total	F	M	Total	F	M	Total	F	M
Agronomía	2	2	-	-	-	-	1	1	-	1	1	-
Ciencias Tecn. Alimentos	5	4	1	1	1	-	1	1	-	3	2	1
Economía Agrícola	2	1	1	-	-	-	-	-	-	2	1	1
Educación Agrícola	2	1	1	-	-	-	1	-	1	1	1	0
Extensión Agrícola	3	1	2	-	-	-	1	-	1	2	1	1
Horticultura	1	1	-	-	-	-	1	1	-	-	-	-
Industria Pecuaria	4	1	3	-	-	-	3	1	2	1	-	1
Protección de Cultivos	5	4	1	2	2	-	1	-	1	2	2	-
Suelos	4	1	3	1	1	-	2	-	2	1	-	1
Total	28	16	12	4	4	-	11	4	7	13	8	5

Facultad de Artes y Ciencias

Programa de Estudio	Año Académico 2000 - 2001			Verano 2000			Diciembre 2000			Mayo 2001		
	Total	F	M	Total	F	M	Total	F	M	Total	F	M
Biología	10	8	2	1	-	1	4	4	-	5	4	1
Ciencias Marinas	17	9	8	4	2	2	6	2	4	7	5	2
Educación en Inglés	3	3	-	1	1	-	1	1	-	1	1	-
Estudios Hispánicos	2	1	1	-	-	-	-	-	-	2	1	1
Física	8	1	7	2	-	2	1	-	1	5	1	4
Geología	3	2	1	2	1	1	-	-	-	1	1	-
Matemáticas (Aplicadas)	1	-	1	-	-	-	-	-	-	1	-	1
Química	17	9	8	-	-	-	7	4	3	10	5	5
Ciencias Marinas (Doctorado)	5	1	4	2	1	1	2	-	2	1	-	1
Total	66	34	32	12	5	7	21	11	10	33	18	15

Facultad de Administración de Empresas

Programa de Estudio	Año Académico 2000 - 2001			Verano 2000			Diciembre 2000			Mayo 2001		
	Total	F	M	Total	F	M	Total	F	M	Total	F	M
Administración de Empresas	22	12	10	3	2	1	3	3	0	16	7	9

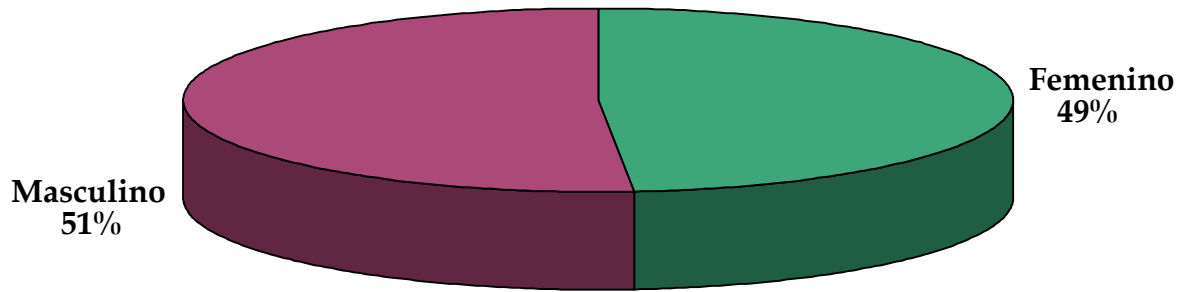
Facultad de Ingeniería

Programa de Estudio	Año Académico 2000 - 2001			Verano 2000			Diciembre 2000			Mayo 2001		
	Total	F	M	Total	F	M	Total	F	M	Total	F	M
Ingeniería Civil	20	4	16	3	1	2	9	1	8	8	2	6
Ingeniería Eléctrica	9	-	9	3	-	3	3	-	3	3	-	3
Ingeniería de Computadoras	13	4	9	5	3	2	4	1	3	4	-	4
Ingeniería Industrial	2	1	1	-	-	-	-	-	-	2	1	1
Ingeniería Mecánica	12	1	11	1	-	1	6	-	6	5	1	4
Ingeniería Química	12	4	8	6	2	4	2	-	2	4	2	2
Sistemas Gerenciales	1	-	1	-	-	-	1	-	1	-	-	-
Ingeniería Civil (<i>Doctorado</i>)	2	1	1	-	-	-	2	1	1	-	-	-
Total	71	15	56	18	6	12	27	3	24	26	6	20

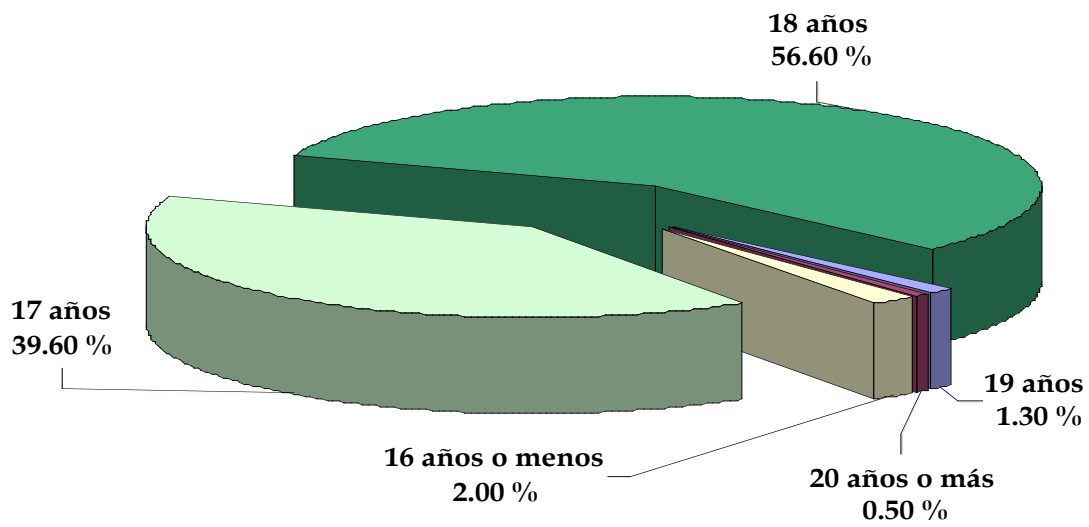
PERFIL DE LOS ESTUDIANTES DE NUEVO INGRESO 2001

El pasado viernes, 10 de agosto se le administró a los estudiantes que participaron de la Semana de Orientación el cuestionario titulado "Perfil de Nuevo Ingreso" con el fin de poder describir las características sociodemográficas y académicas de éstos. Hubo una participación de 85.6% de los estudiantes de nuevo ingreso matriculados en el semestre en curso. A continuación se presenta un resumen general de los hallazgos.

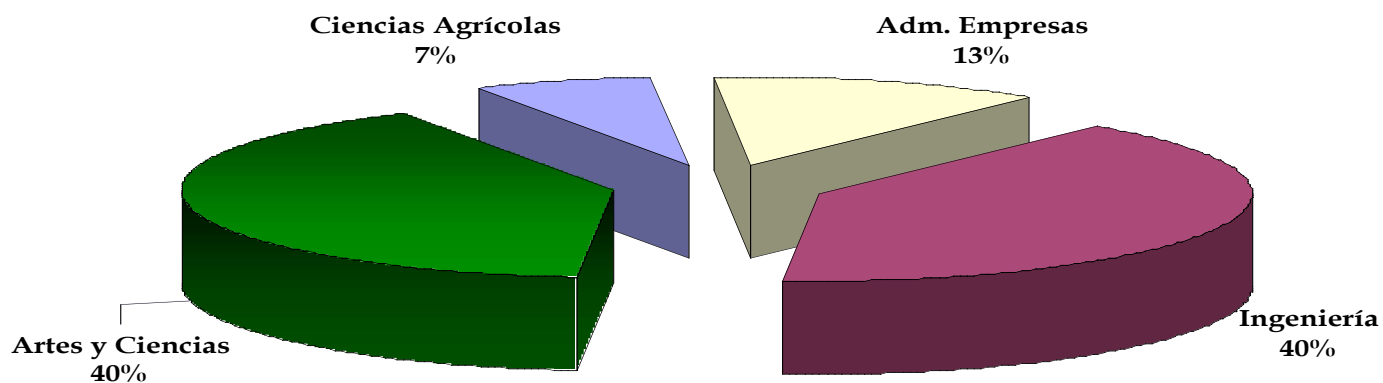
Distribución por Género



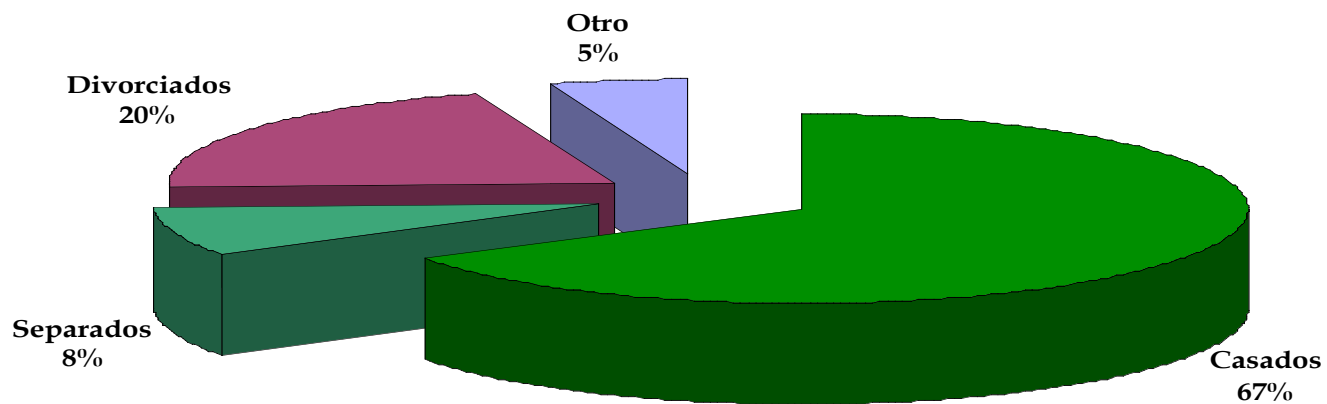
Distribución por Edades



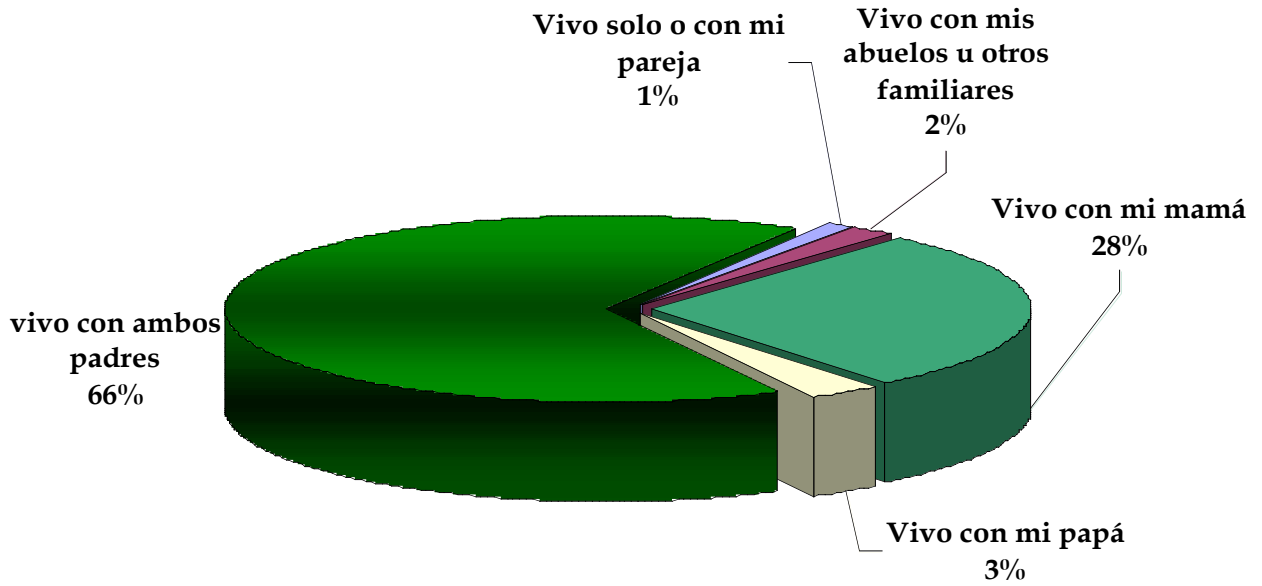
Distribución por Facultad de Estudio



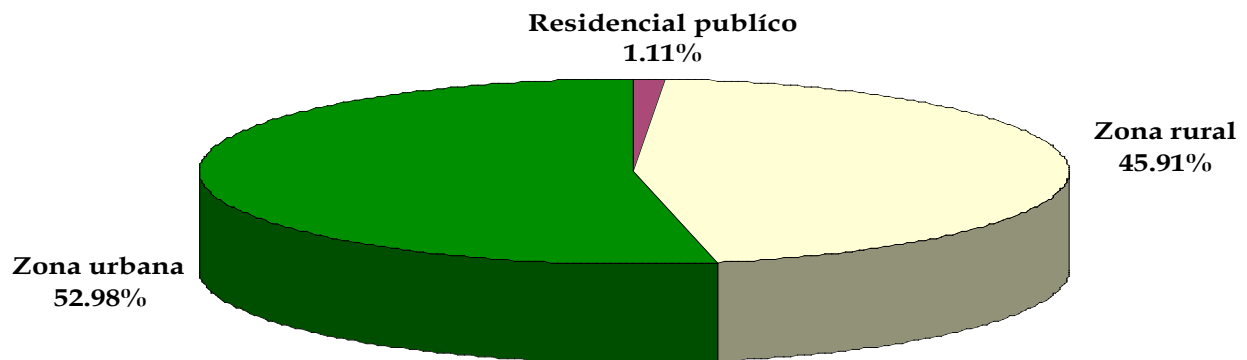
Estado Civil de los Padres



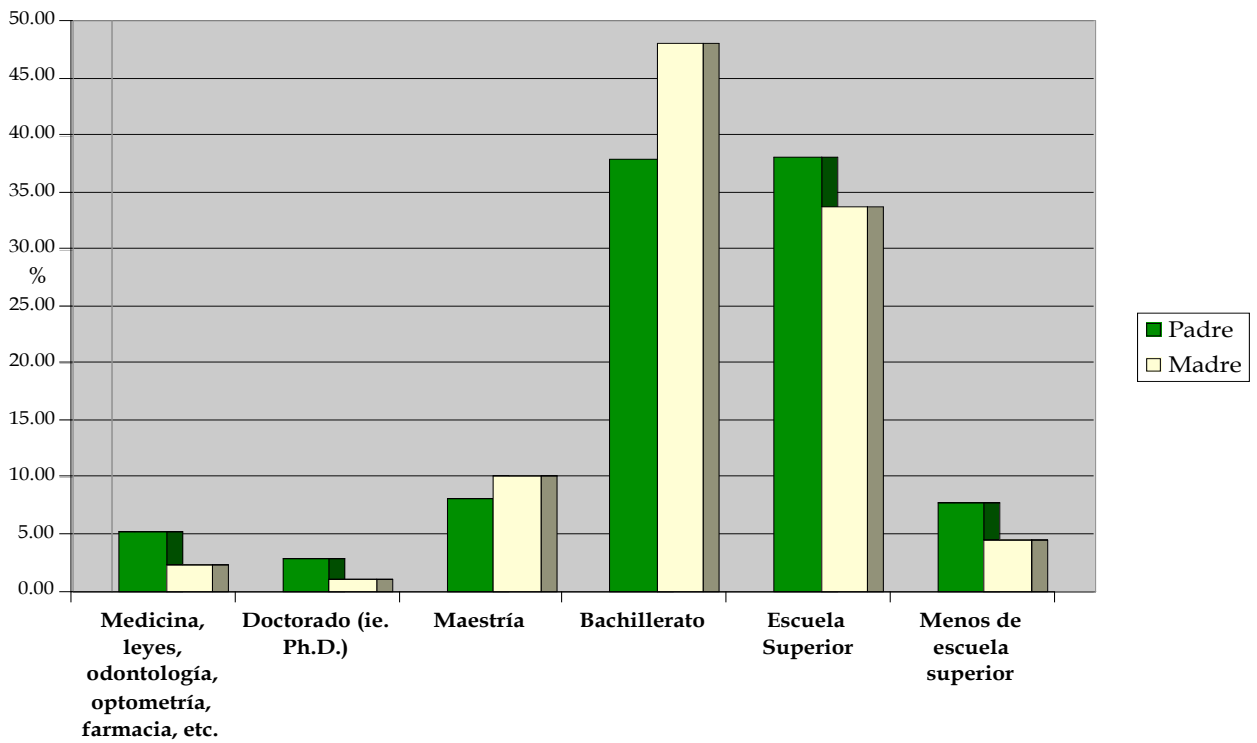
Mejor Representación de la Unidad Familiar en la que Viven



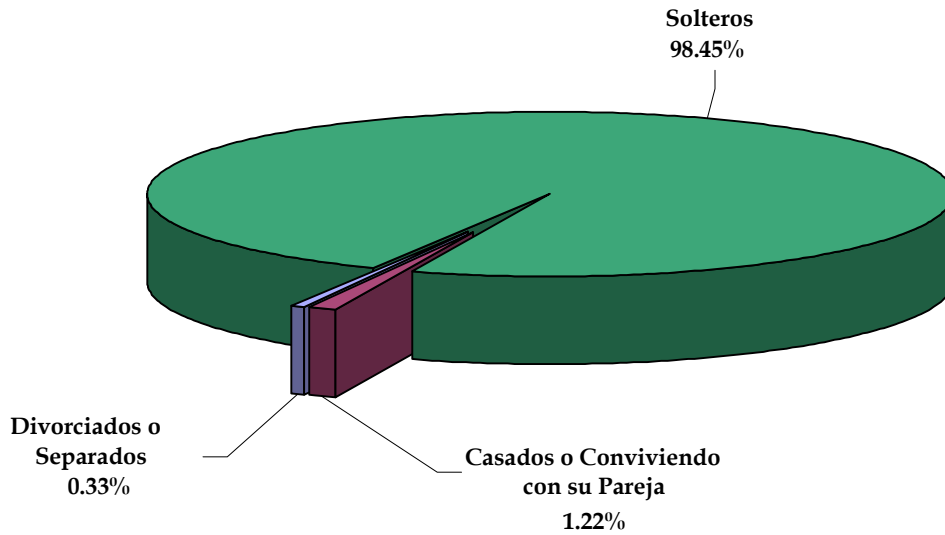
Zona de Residencia Permanente



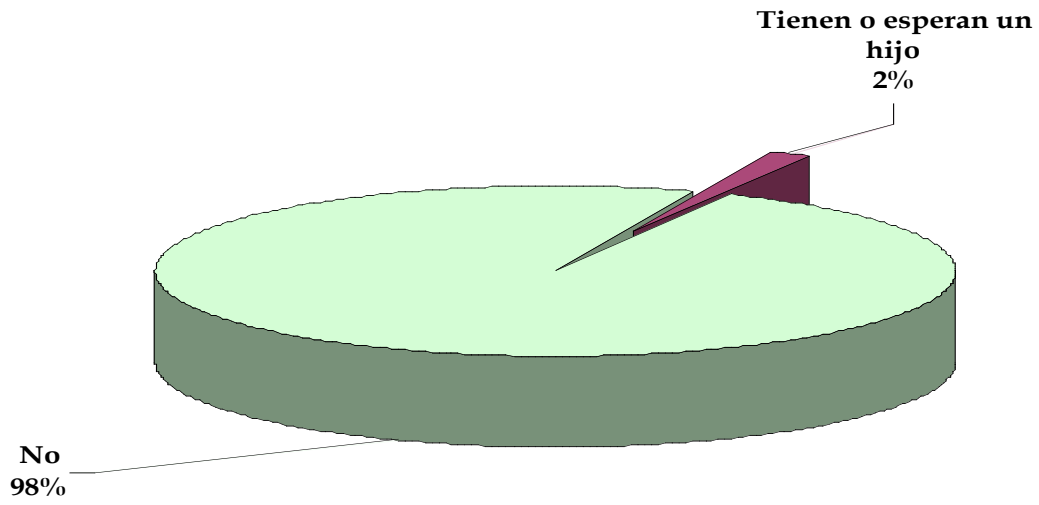
Nivel de Preparación Académica Más Alta de los Padres



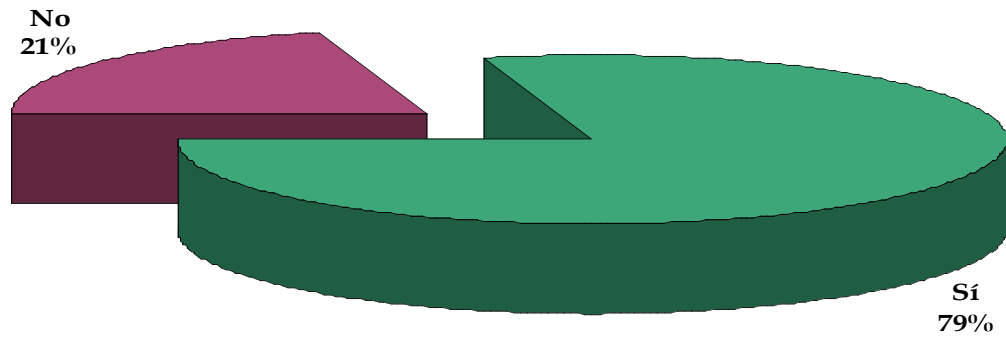
Estado Civil de los Estudiantes



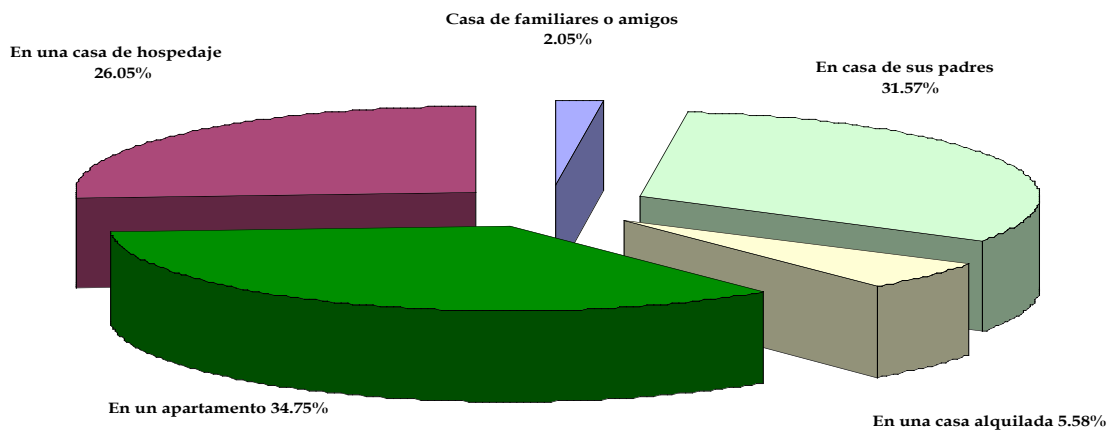
Tienen Hijos



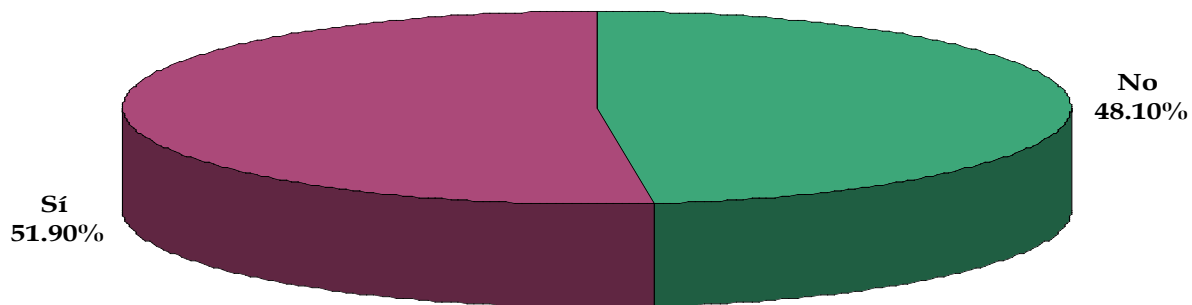
Residirán en Mayagüez Mientras Estudien



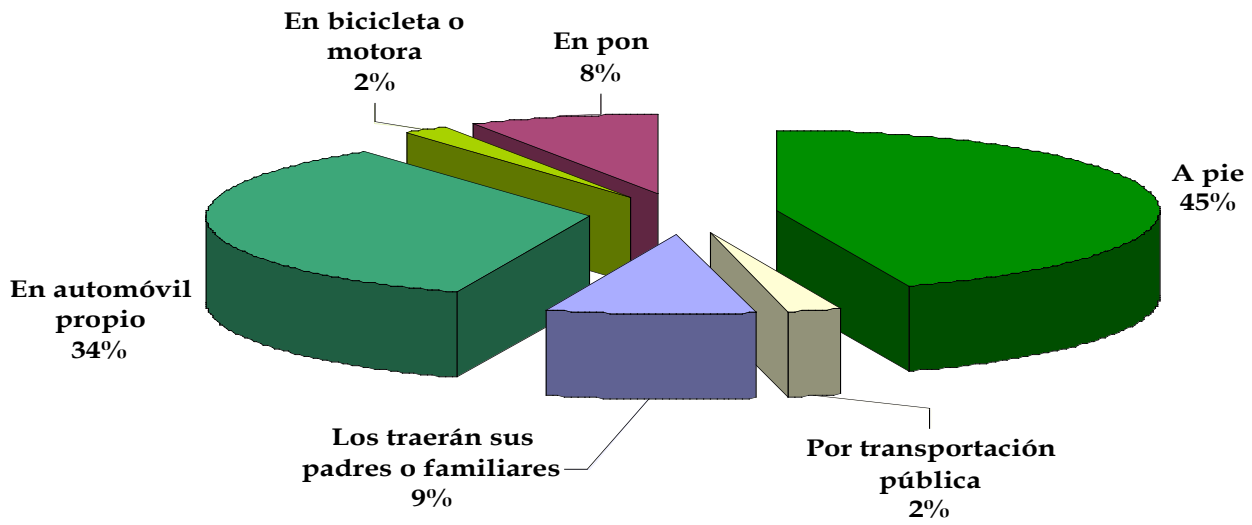
Lugar Donde Residirán Mientras Estudien



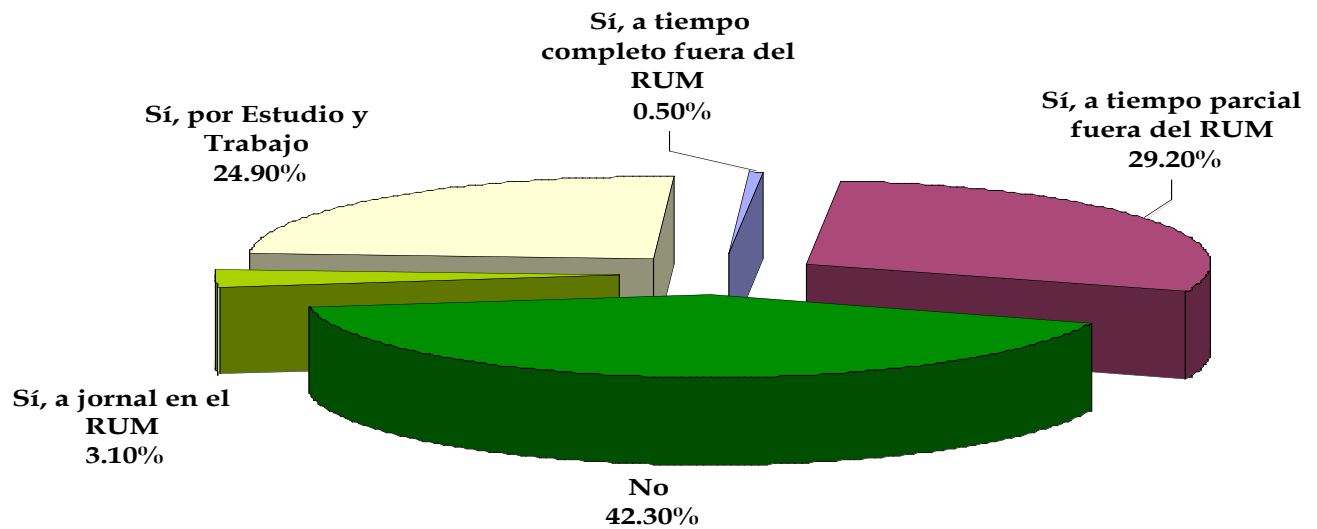
Tendrán Auto Propio Mientras Estudien



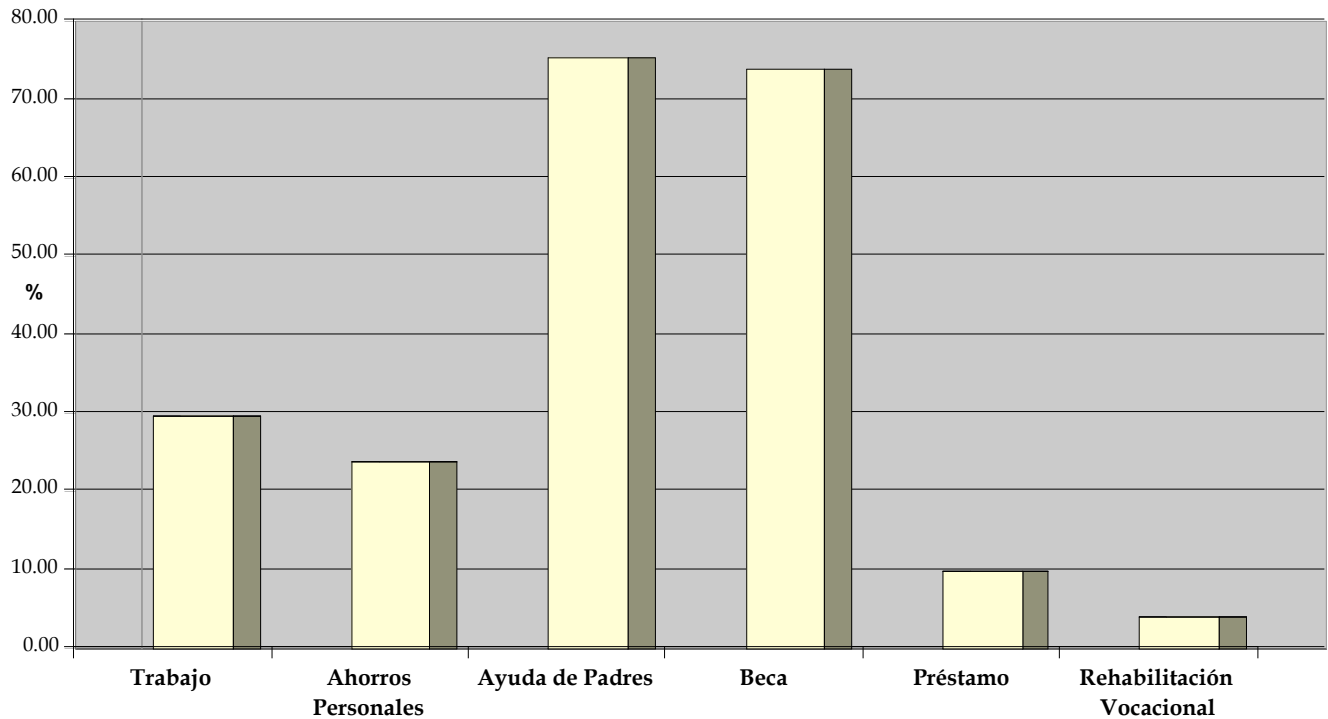
Manera en que se Trasladarán al RUM



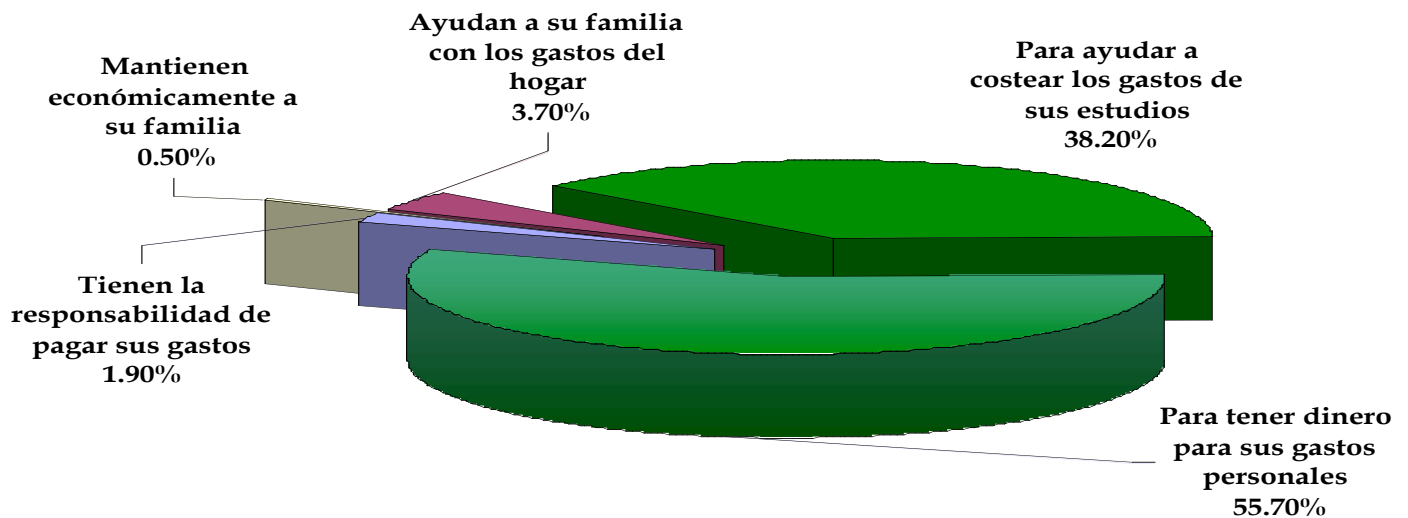
Consideran Trabajar Mientras Estudian



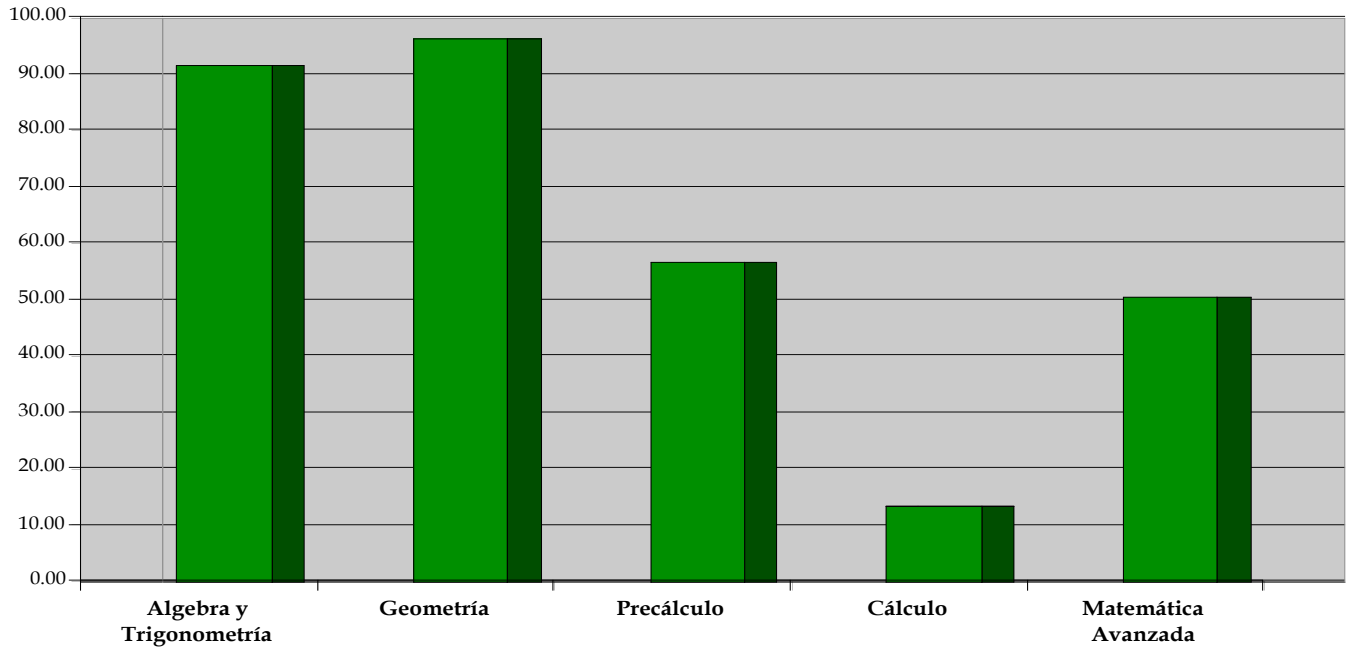
Fuentes que Utilizarán los Estudiantes para Pagar sus Estudios Universitarios



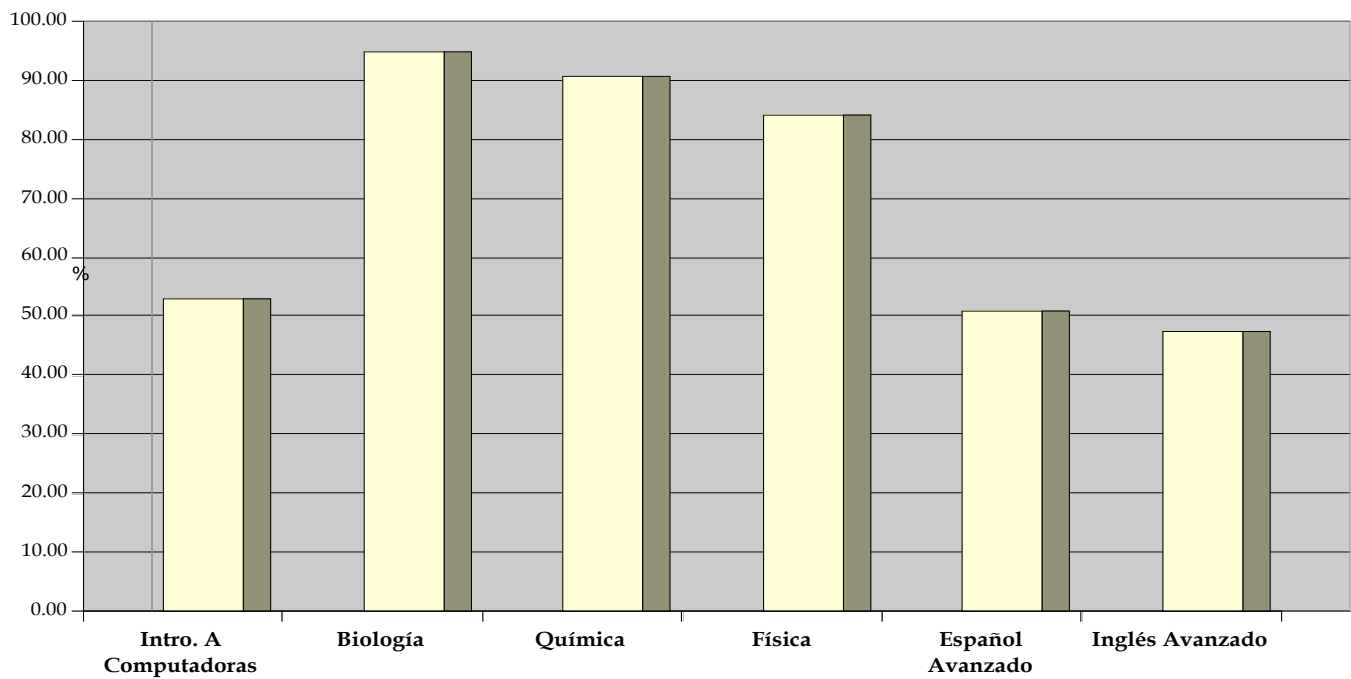
Razones por las Cuales Trabajarán



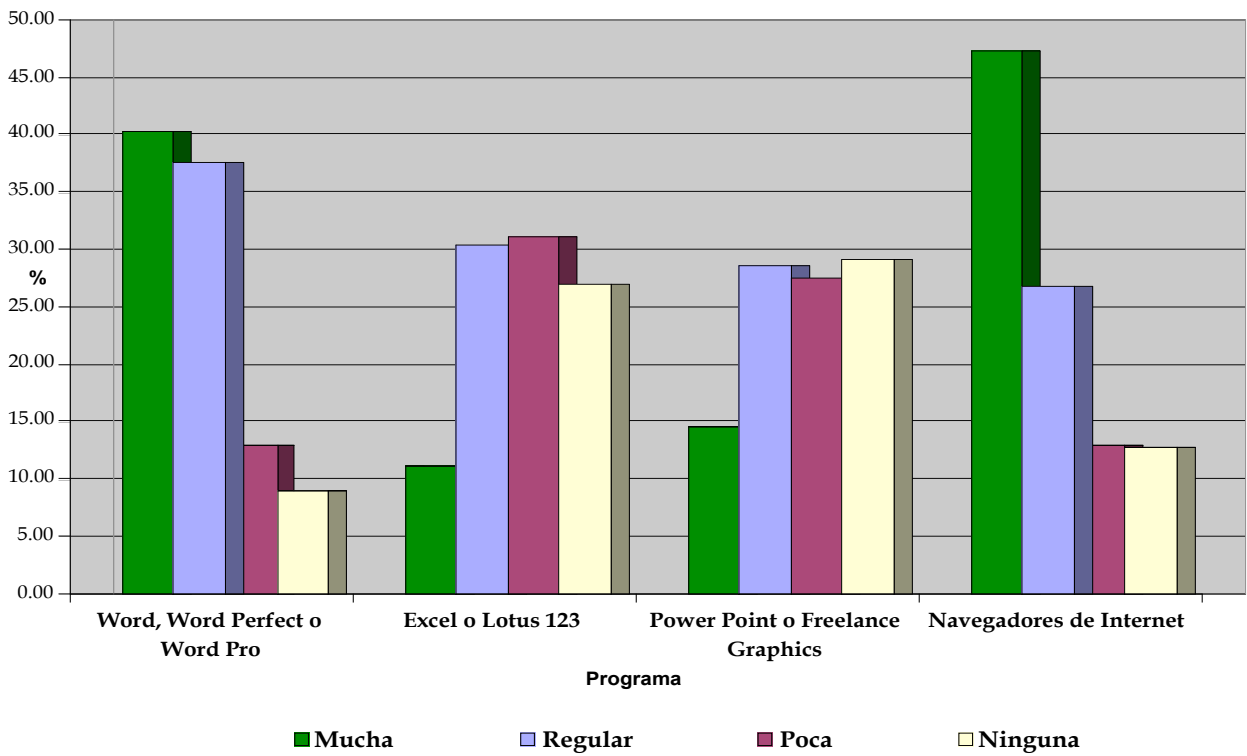
Cursos Tomados en Escuela Superior (Gráfica I)



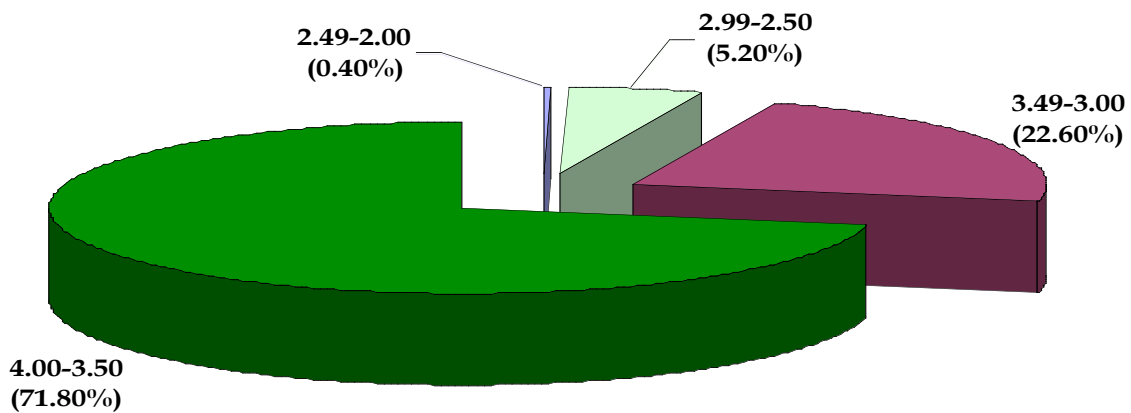
Cursos Tomados en Escuela Superior (Gráfica II)



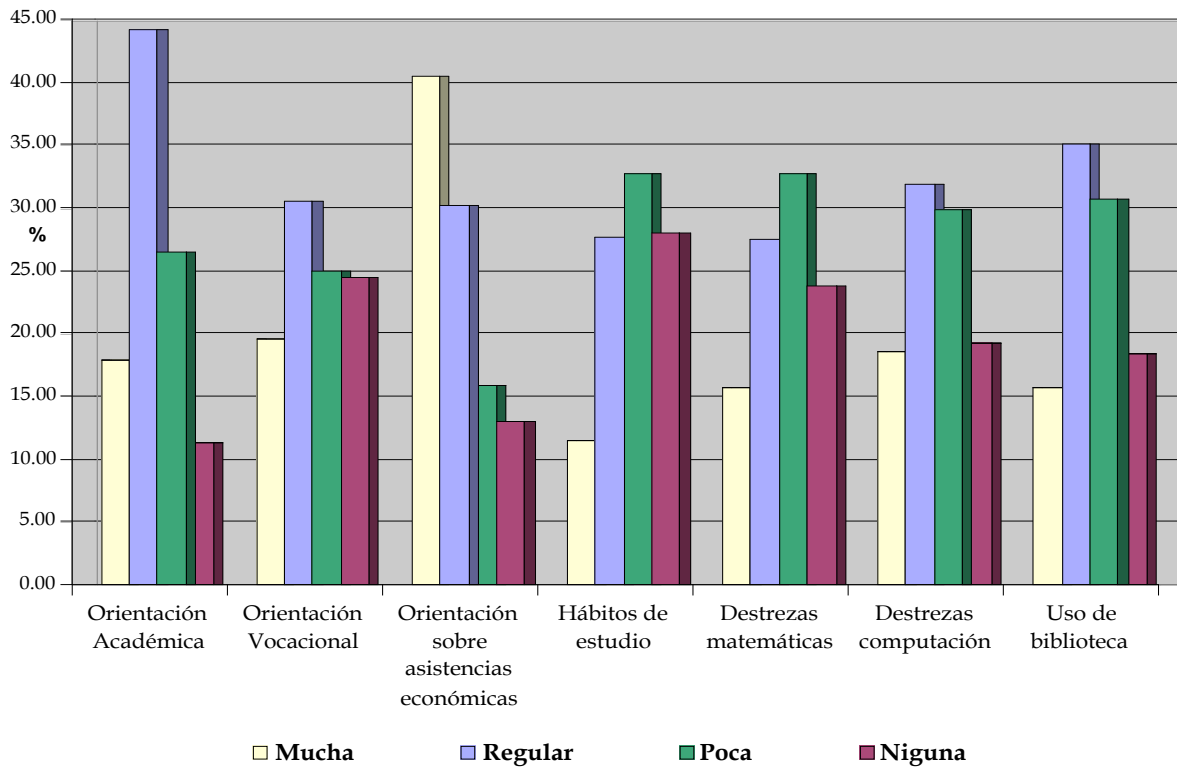
Nivel de Experiencia Utilizando Programas de Computadoras



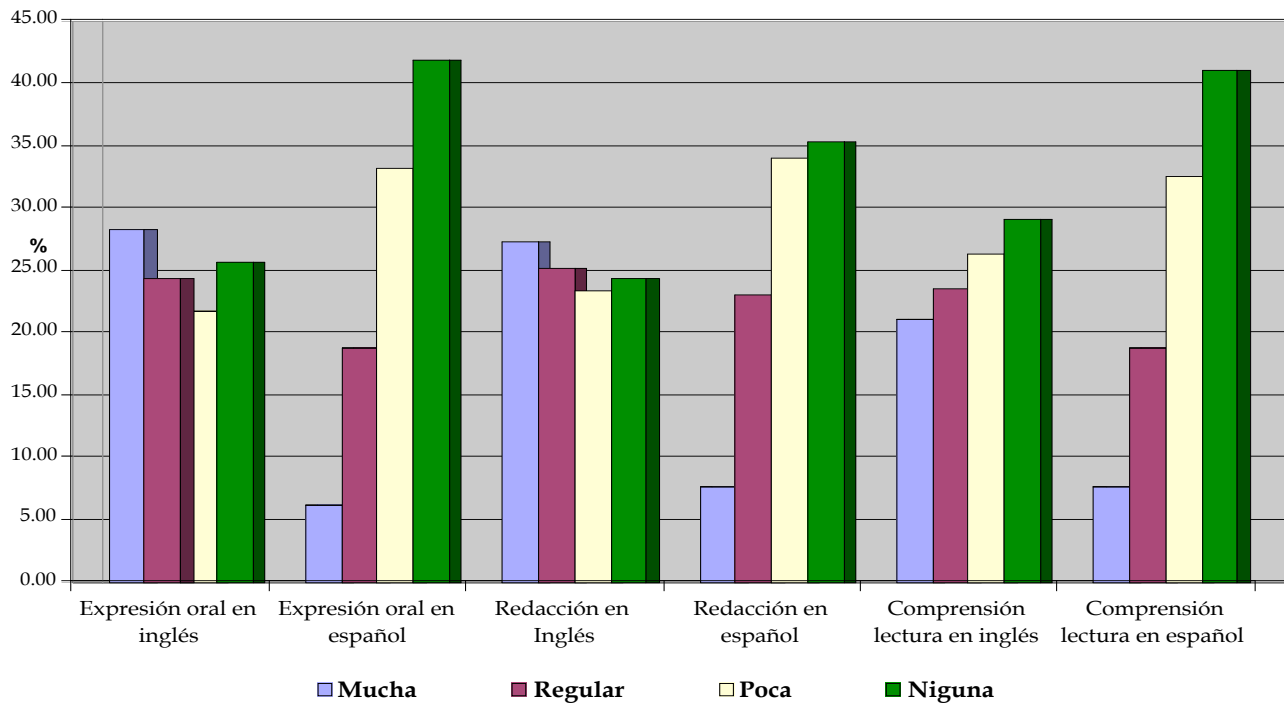
Indice de Graduación de Escuela Superior



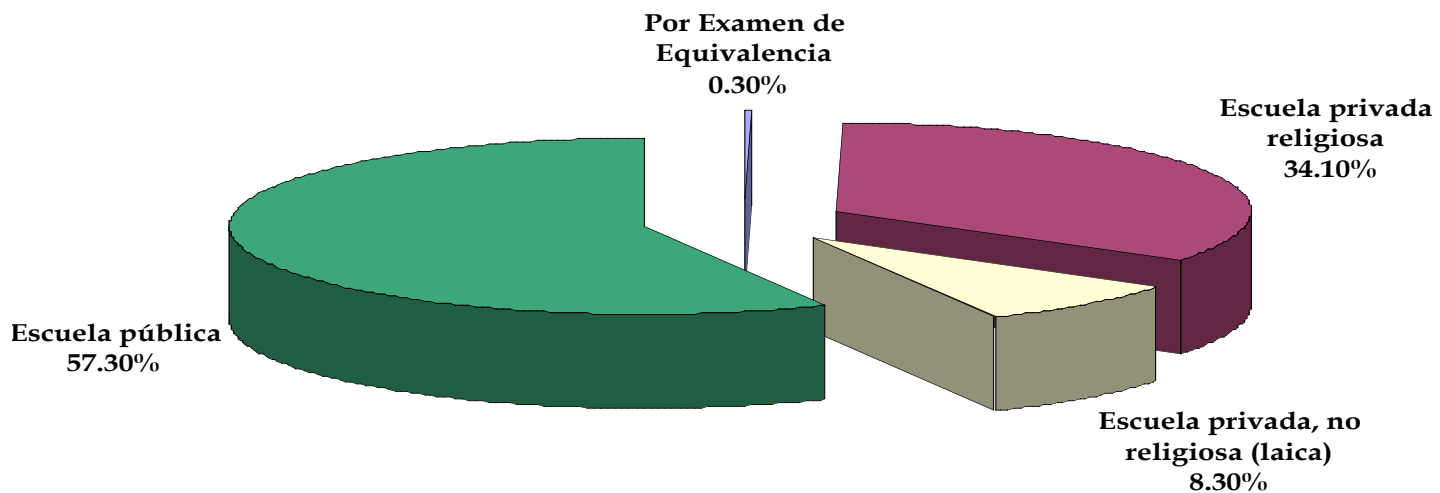
**Nivel de Orientación o Ayuda que Necesita en Areas Específicas
(Gráfica I)**



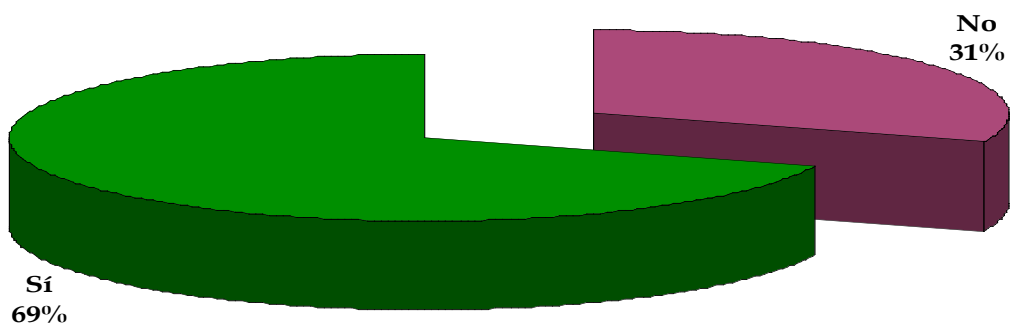
**Nivel de Orientación o Ayuda que Necesita en Areas Específicas
(Gráfica II)**



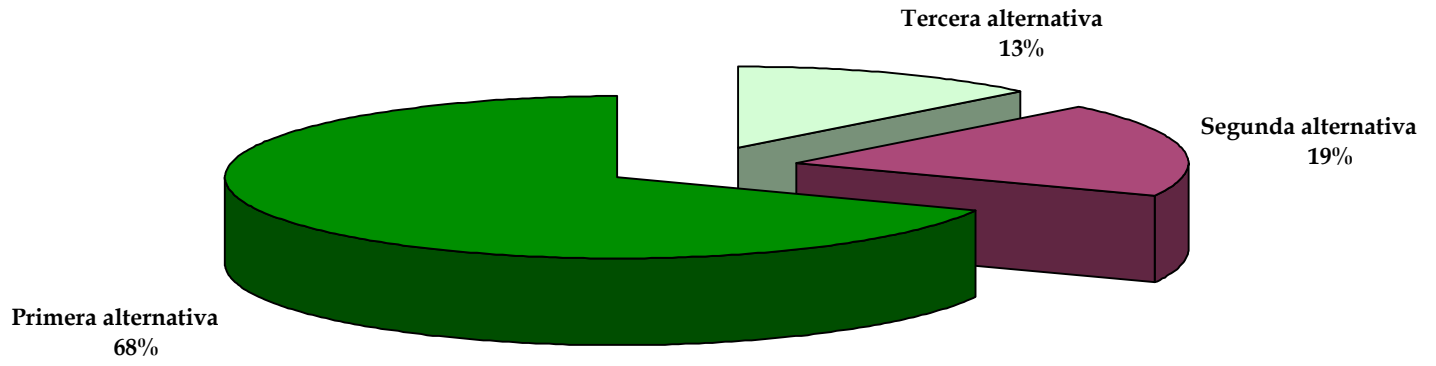
Lugar Donde Obtuvieron el Diploma de Escuela Superior



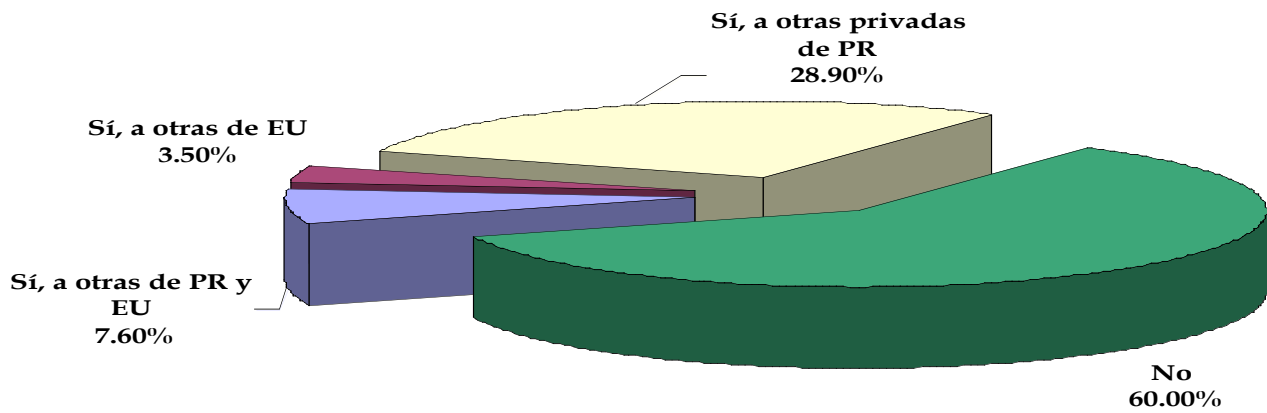
Tendrán Computadora Propia Mientras Estudian



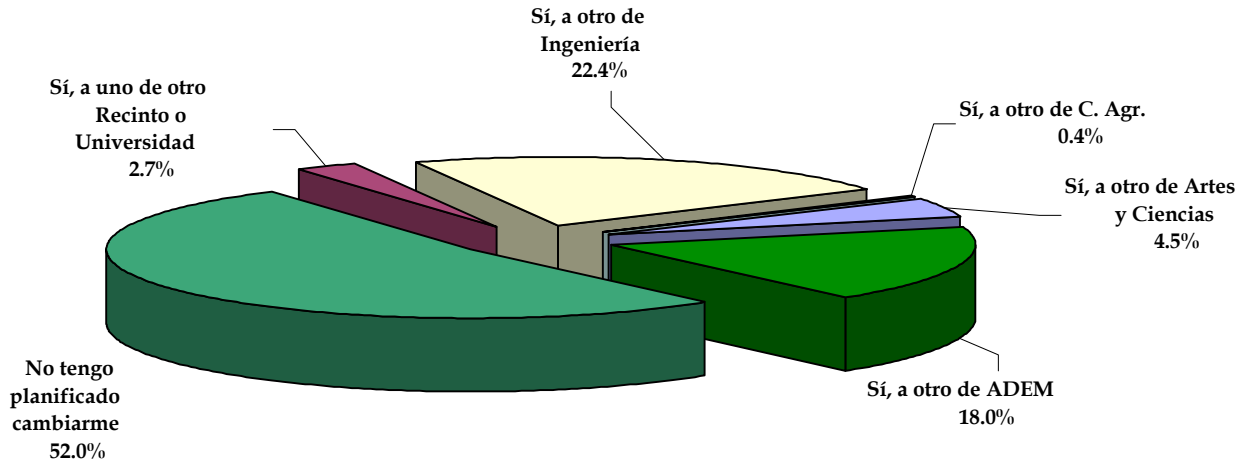
Alternativa de Selección del Programa al que Fueron Admitidos



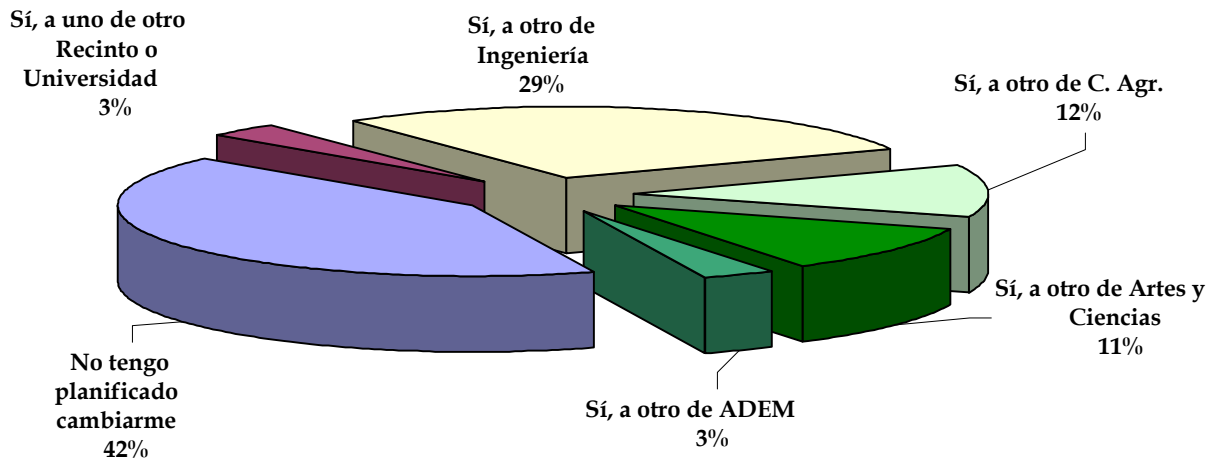
Solicitaron a Otras Universidades Fuera de la UPR



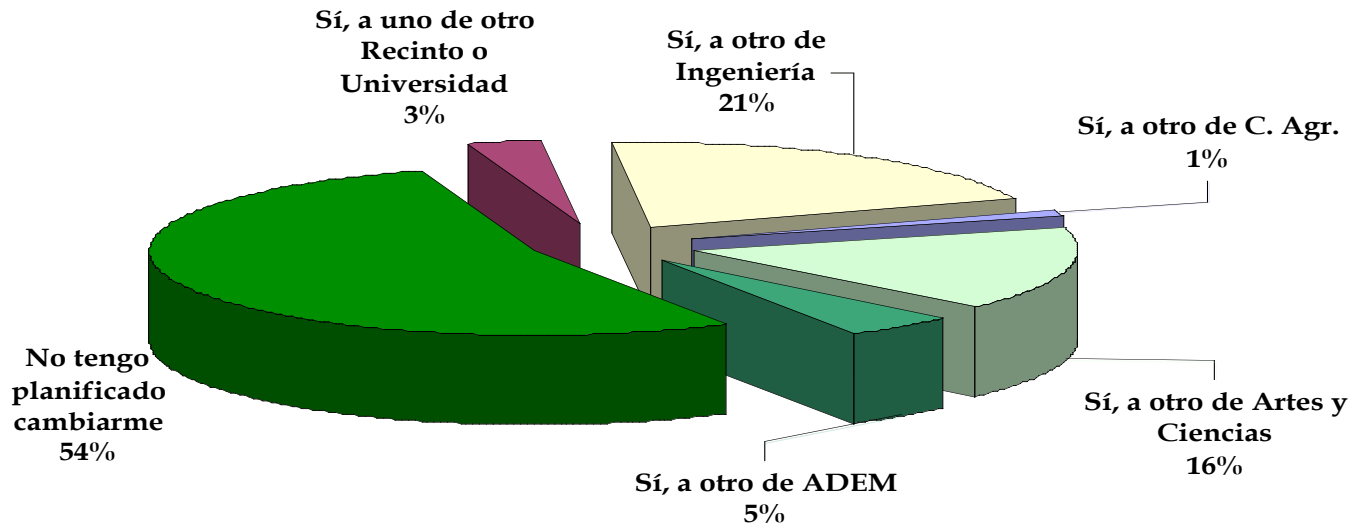
¿Planifican Cambiarse de Programa de Estudio los Admitidos a la Facultad de Administración de Empresas?



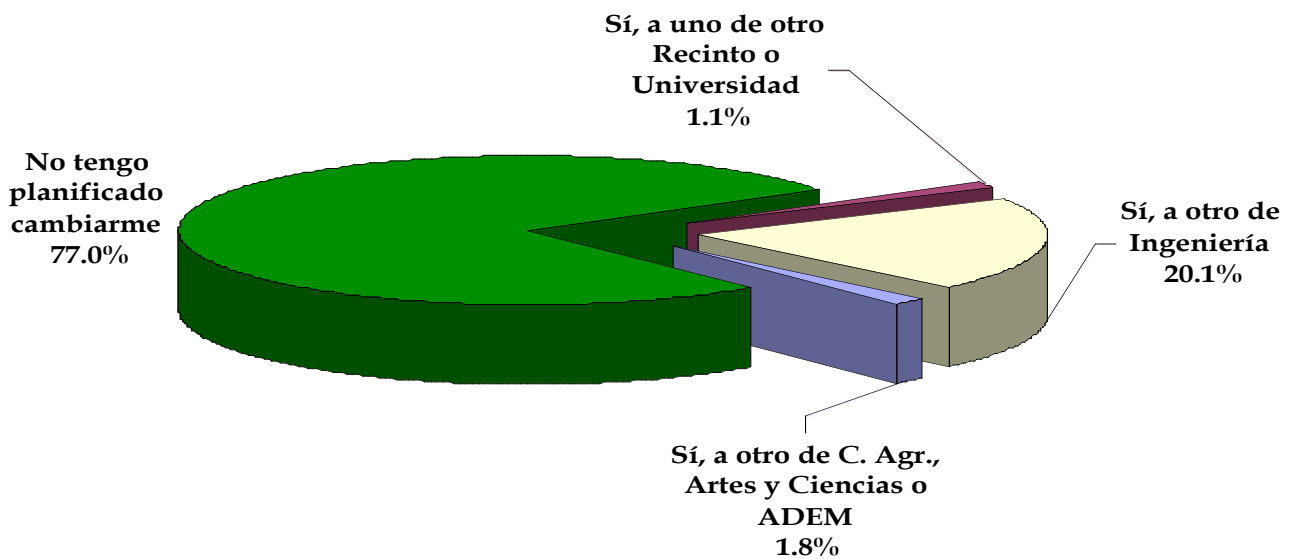
¿Planifican Cambiarse de Programa de Estudio los Admitidos a la Facultad de Ciencias Agrícolas?



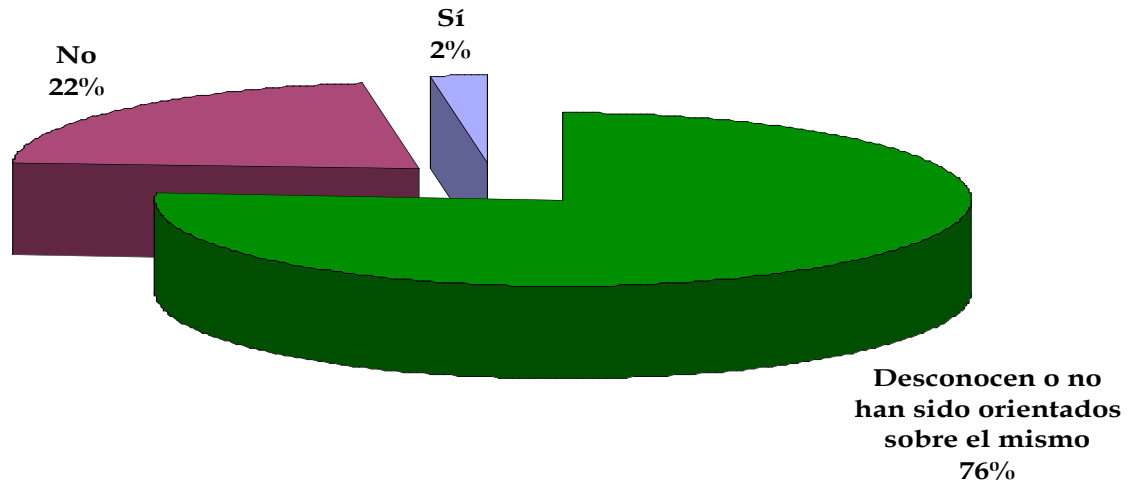
¿Planifican Cambiarse de Programa de Estudio los Admitidos a la Facultad de Artes y Ciencias?



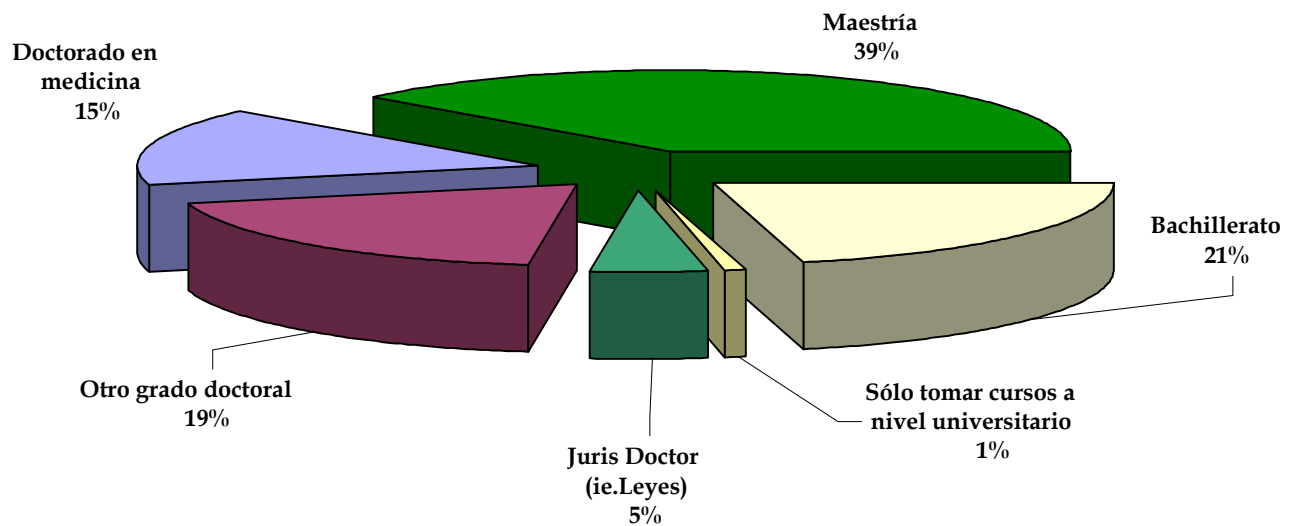
¿Planifican Cambiarse de Programa de Estudio los Admitidos a la Facultad de Ingeniería?



Participarán del Programa de Preparación de Maestros

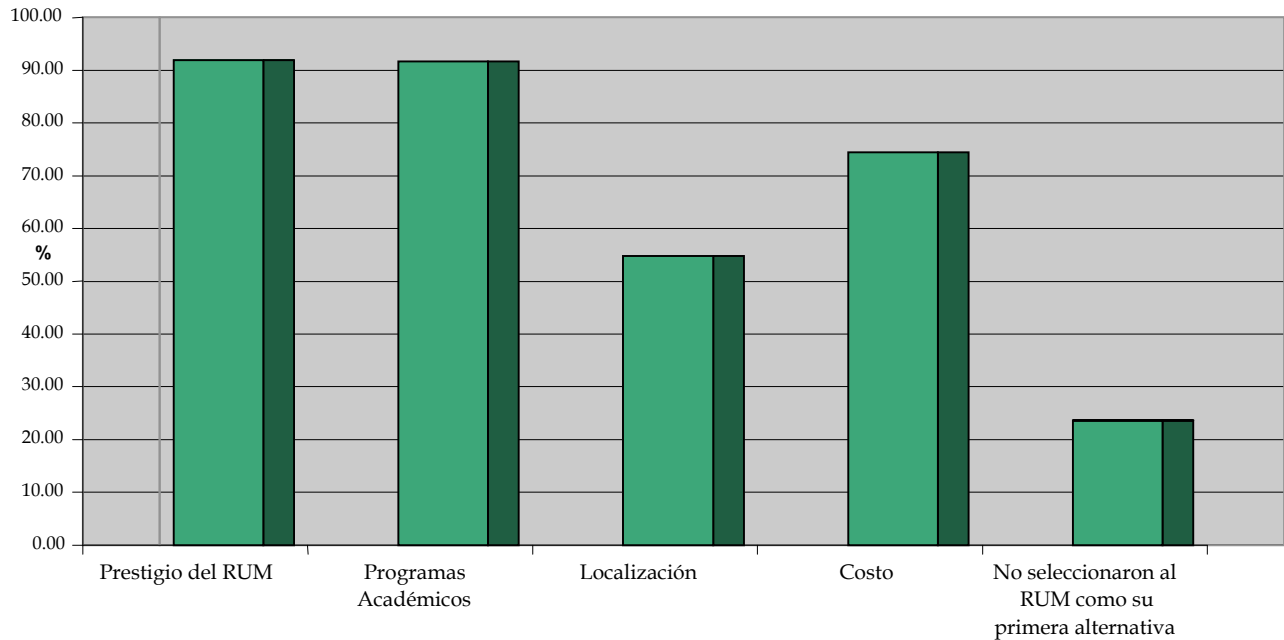


Nivel de Estudios Más Alto al que Aspiran



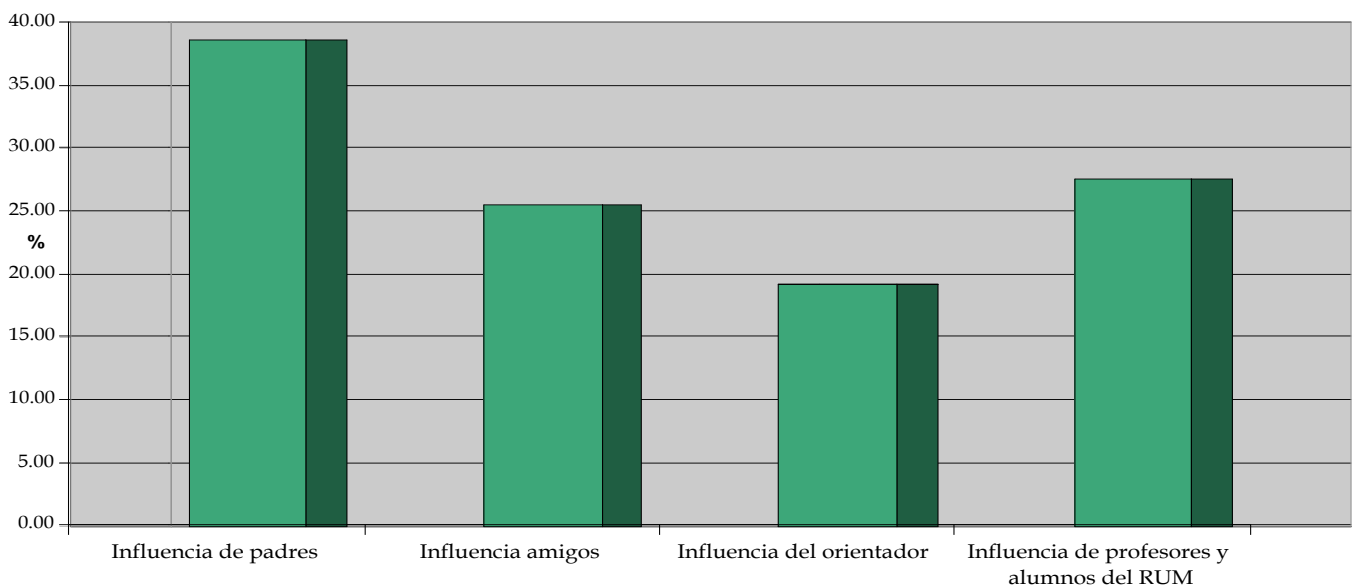
**Razones que Tuvieron para Seleccionar al RUM
como su Institución Preferida**

(Gráfica I)

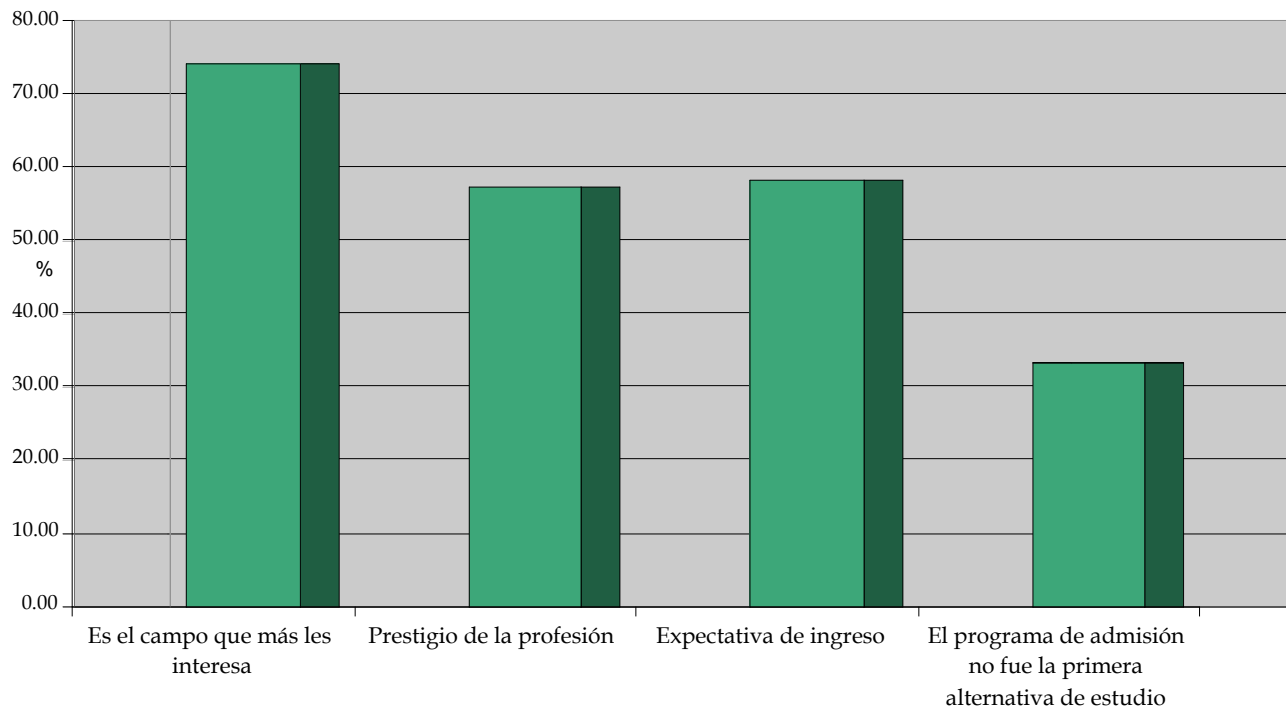


**Razones que Tuvieron para Seleccionar al RUM
como su Institución Preferida**

(Gráfica II)



Razones para Seleccionar el Programa al que Fueron Admitidos como su Preferido



**Matrícula Regular - Escuela Graduada
Primer Semestre 2001-2002**

		Género		
		Masculino	Femenino	Total
Ciencias Agrícolas	Economía Agrícola	2	5	7
	Educación Agrícola	6	10	16
	Extensión Agrícola	4	6	10
	Horticultura	7	3	10
	Industrias Pecuarias	11	17	28
	Agronomía - Cultivo	7	4	11
	Agronomía - Suelos	5	2	7
	Protección de Cultivos	7	5	12
	Ciencia y Tecnología de Alimento	8	22	30
	Total	57	74	131
Ciencias	Biología	20	36	56
	Química	11	25	36
	Matemáticas Puras	4	2	6
	Física	18	13	31
	Ciencias Marinas MS	14	20	34
	Ciencias en Computación	1	1	2
	Matemáticas Aplicadas	2	2	4
	Estadísticas	2	5	7
	Ciencias en Geología	5	4	9
	Ciencias en Computación Científica	8	1	9
	Ciencias Marinas Ph.D.	21	12	33
	Total	106	121	227
Artes	Educación en Inglés	6	10	16
	Estudios Hispánicos	1	20	21
	Total	7	30	37
Administración de Empresas	Adm. Empresas General	5	15	20
	Estudios Organizacionales	0	2	2
	Gerencia Industrial	1	4	5
	Total	6	21	27

**Matrícula Regular - Escuela Graduada
Primer Semestre 2001-2002**

		Género		
		Masculino	Femenino	Total
Ingeniería	Ingeniería Civil	36	25	61
	Ingeniería Eléctrica	32	5	37
	Ingeniería Mecánica	26	8	34
	Ingeniería Química ME	12	6	18
	Ingeniería de Sistemas Gerenciales	7	16	23
	Ingeniería en Computadoras	29	11	40
	Ingeniería Industrial	3	0	3
	Ingeniería Civil PhD	9	0	9
	Ciencias e Ingeniería en Computadoras PhD	4	2	6
	Ingeniería Química Ph.D.	4	3	7
	Total	162	76	238
TOTAL REGULARES GRADUADOS		338	322	660